

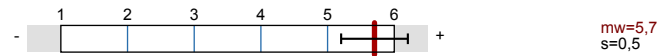
# Prof. Dr. Anika Keinz

Zwang und Freiwilligkeit im (neo-)liberalen Zeitalter (1538-1-ak-ss14)  
Erfasste Fragebögen = 9

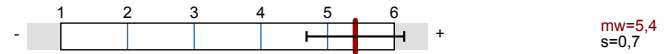


## Globalwerte

**Klar und strukturiert darstellen** (Skalenbreite: 6)



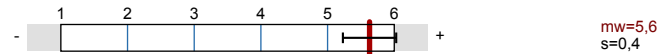
**Verständlich erklären** (Skalenbreite: 6)



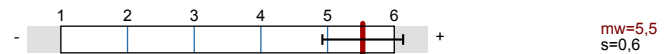
**Zusammenfassen und Verknüpfungen herstellen**  
(Skalenbreite: 6)



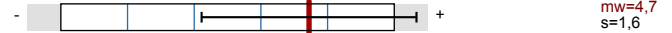
**Gute Lernatmosphäre herstellen** (Skalenbreite: 6)



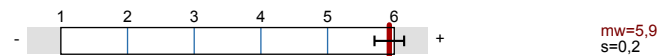
**Interesse wecken, Monotonie vermeiden**  
(Skalenbreite: 6)



**Relevanz verdeutlichen** (Skalenbreite: 6)



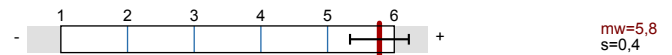
**Effizient mit Störungen umgehen** (Skalenbreite: 6)



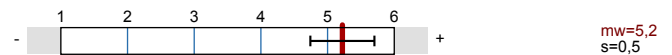
**Kommunikation effizient steuern** (Skalenbreite: 6)



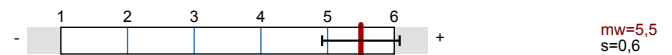
**Zeit nutzen** (Skalenbreite: 6)



**Erfassung des Outputs** (Skalenbreite: 6)



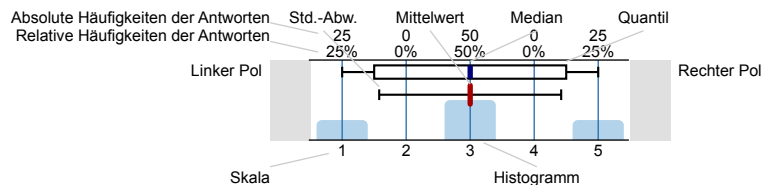
**Spezifische Zusatzfragen der  
Kulturwissenschaftlichen Fakultät** (Skalenbreite: 6)



## Auswertungsteil der geschlossenen Fragen

### Legende

Fragestext



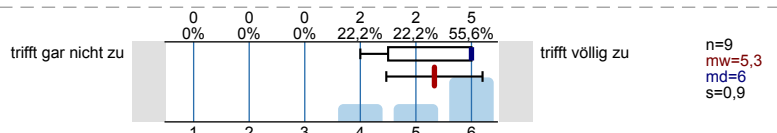
n=Anzahl  
mw=Mittelwert  
md=Median  
s=Std.-Abw.  
E.=Enthaltung

### Anwesenheit, Interesse, Vorwissen und Einschätzung der Anforderungen

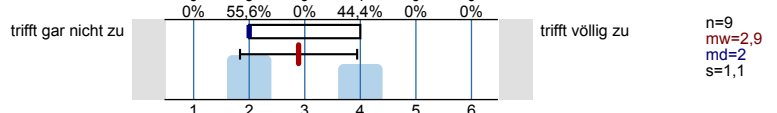
Ich war an mindestens zwei Drittel der Termine dieser Lehrveranstaltung anwesend.



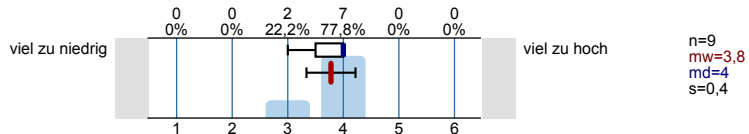
Das Thema der Lehrveranstaltung hat mich schon vorher interessiert.



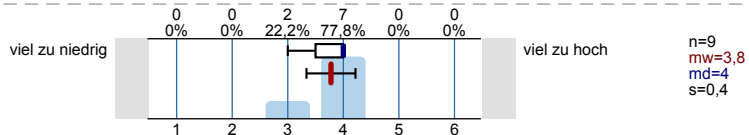
Ich verfügte *bereits vor* dem Veranstaltungsbesuch über umfangreiches Wissen zu den in der Lehrveranstaltung behandelten Themengebieten.



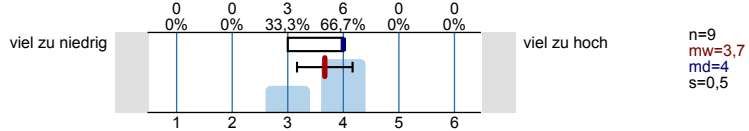
Der Stoffumfang, der in der Veranstaltung behandelt wird, ist für mich ...



Der Schwierigkeitsgrad der Veranstaltung ist für mich ...

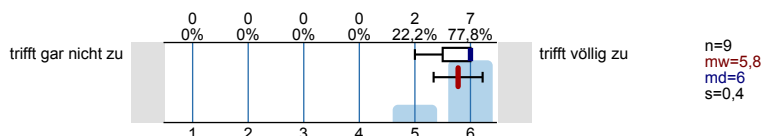


Das Tempo der Veranstaltung ist für mich ...

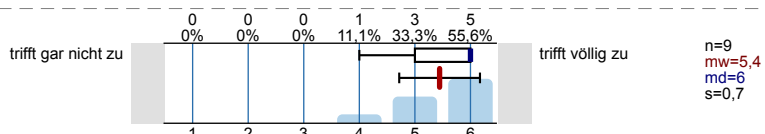


**Klar und strukturiert darstellen**

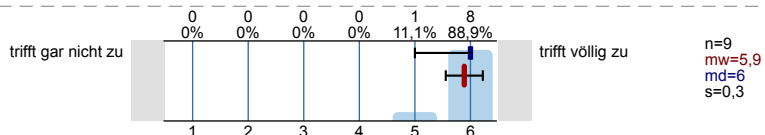
Die lehrende Person hat die gesamte Lehrveranstaltung gut strukturiert und nachvollziehbar gegliedert.



Die lehrende Person verdeutlicht die Lernziele zu Beginn jedes Veranstaltungstermins.

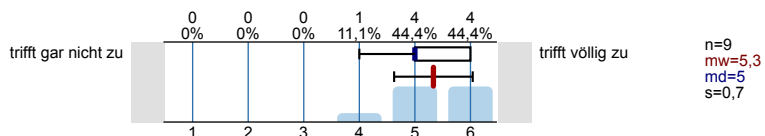


Die lehrende Person präsentiert die Lerninhalte/den Stoff stimmig und kohärent.

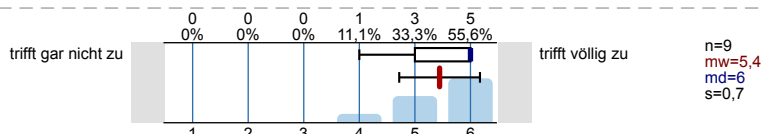


**Verständlich erklären**

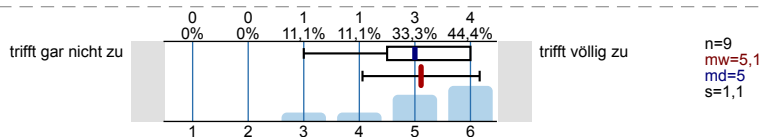
Die lehrende Person erklärt neue Begriffe und Konzepte klar und nachvollziehbar.



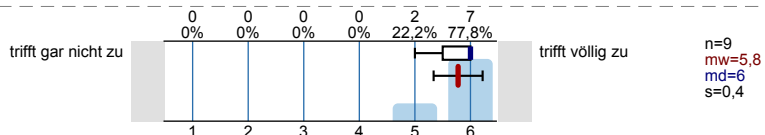
Die lehrende Person ist in der Lage, auch einen komplexen Sachverhalt verständlich zu erklären.



Die lehrende Person gibt anschauliche Beispiele, die zum Verständnis des Lerninhaltes/Stoffs beitragen.

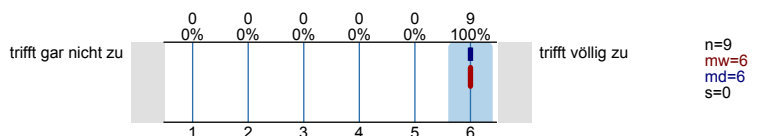


Die lehrende Person gibt hilfreiche und zielführende Antworten auf die Nachfragen der Studierenden.

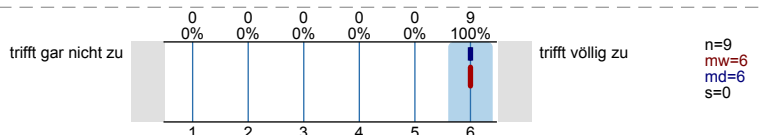


**Zusammenfassen und Verknüpfungen herstellen**

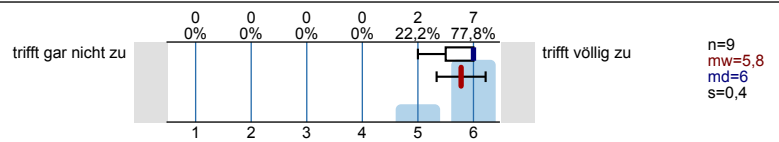
Die lehrende Person fasst regelmäßig die wichtigsten Inhalte der Lehrveranstaltung zusammen.



Die lehrende Person stellt zu Beginn einer Sitzung den Zusammenhang zur letzten Sitzung her.

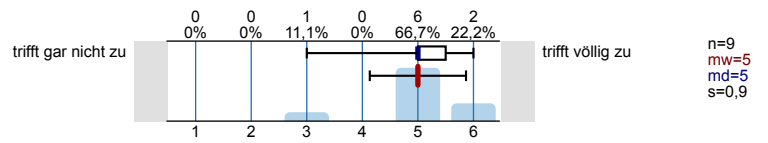


Die lehrende Person stellt immer wieder Bezüge zu den bereits behandelten Lerninhalten her.

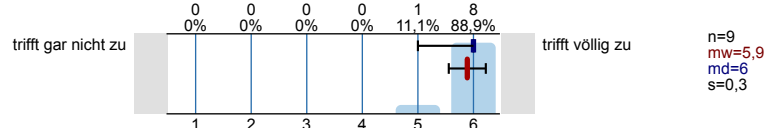


### Gute Lernatmosphäre herstellen

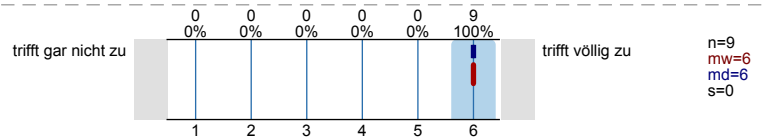
Die lehrende Person sorgt für eine angenehme Lernatmosphäre.



Die lehrende Person geht auf die Interessen der Studierenden ein.

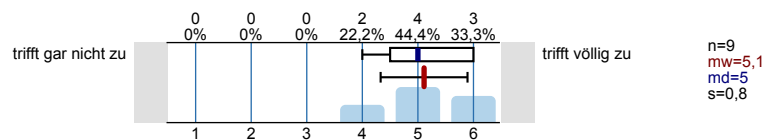


Die lehrende Person nimmt die Beiträge der Studierenden ernst.

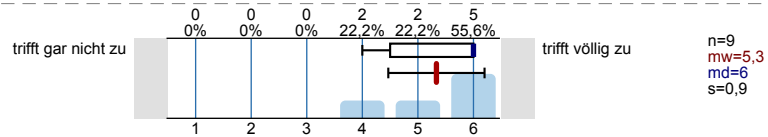


### Interesse wecken, Monotonie vermeiden

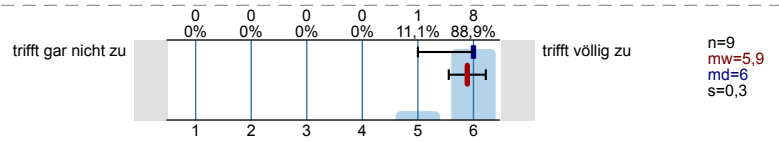
Die lehrende Person gestaltet ihre/seine Lehrveranstaltung abwechslungsreich.



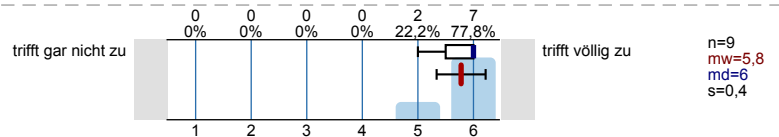
Die lehrende Person fesselt die Studierenden durch eine anregende und engagierte Vortragsweise.



Die lehrende Person erreicht, dass die Studierenden der Lehrveranstaltung aufmerksam folgen.

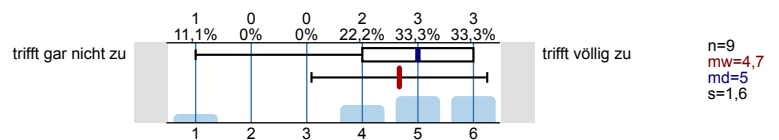


Die lehrende Person ist in der Lage, die Studierenden für die in der Lehrveranstaltung behandelten Inhalte zu interessieren.

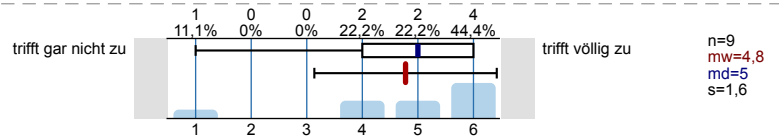


### Relevanz verdeutlichen

Die lehrende Person macht den Stellenwert der Lerninhalte für das weitere Studium klar.

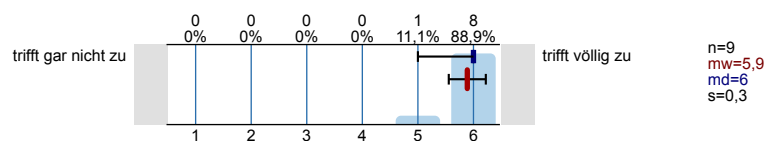


Die lehrende Person verdeutlicht den Anwendungsbezug der Lerninhalte/des Stoffs.

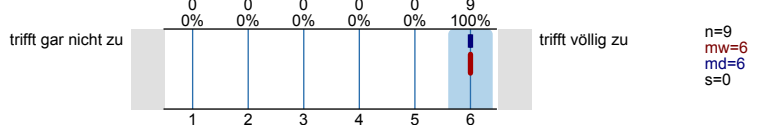


### Effizient mit Störungen umgehen

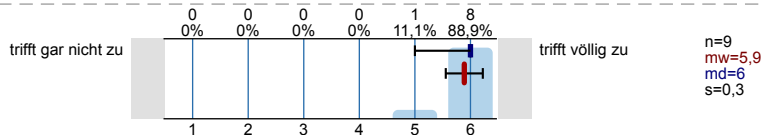
Die lehrende Person ist in der Lage, eine ruhige und ungestörte Lernsituation herzustellen.



Die lehrende Person geht angemessen mit Unruhe und Störungen um.

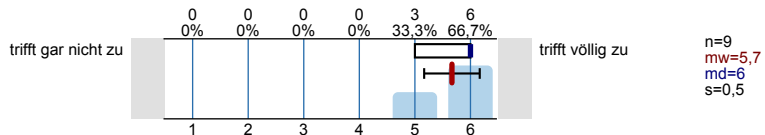


Die lehrende Person beweist bei Unruhe und Störungen das nötige Durchsetzungsvermögen.

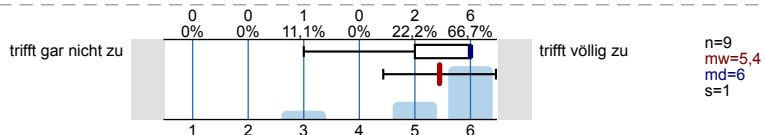


**Kommunikation effizient steuern**

Die lehrende Person führt nach Beiträgen einzelner Studierender, die vom Thema wegführen, geschickt wieder zum Thema zurück.

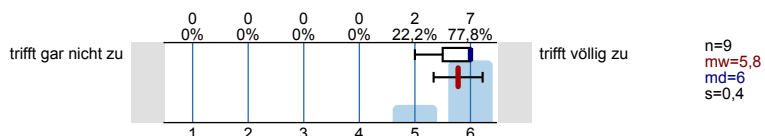


Die lehrende Person steuert die Diskussion in der Lerngruppe zielführend.

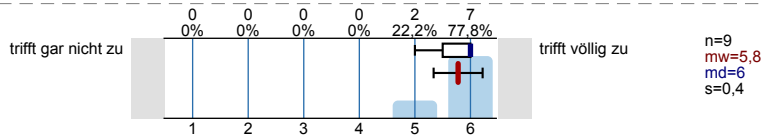


**Zeit nutzen**

Die lehrende Person hat ein sehr gutes Zeitmanagement.

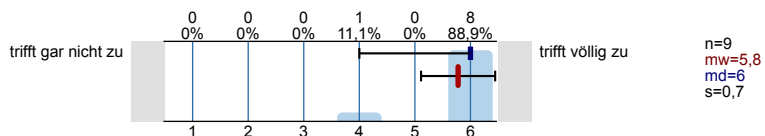


Die lehrende Person nutzt die verfügbare Zeit effektiv.

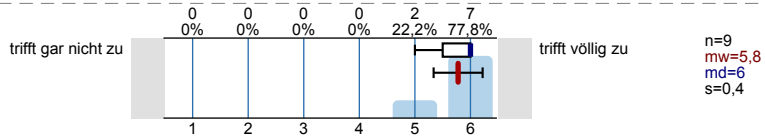


**Erfassung des Outputs**

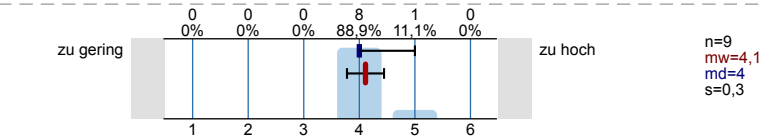
In dieser Lehrveranstaltung habe ich viel dazugelernt.



Insgesamt bin ich mit dieser Lehrveranstaltung zufrieden.

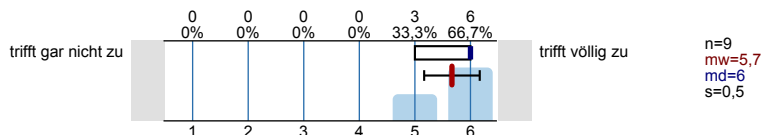


Der Arbeitsaufwand für diese Lehrveranstaltung ist bezogen auf die ECTS-Credits (1 ECTS-Credit entspricht in etwa 30 Arbeitsstunden) ...

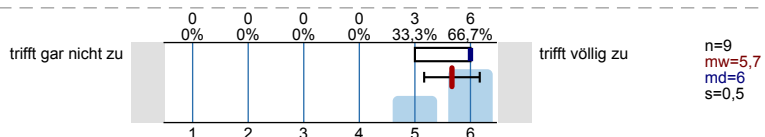


**Spezifische Zusatzfragen der Kulturwissenschaftlichen Fakultät**

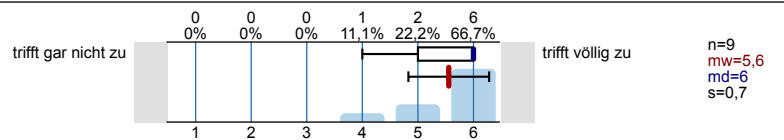
Die lehrende Person ist auch außerhalb der Lehrveranstaltung bei Fragen und Problemen ansprechbar.



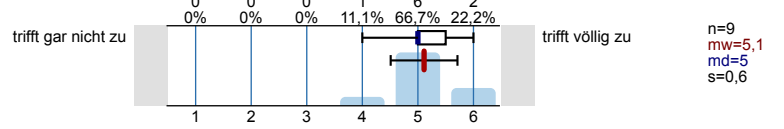
Die lehrende Person formuliert Kritik fair und konstruktiv.



Die lehrende Person stellt Anforderungen an den Leistungsnachweis klar dar.



Mit der Betreuung (bspw. Vorbesprechung, Feedback) der Prüfungsleistung (Referat, Hausarbeit, Essay, etc.) durch die lehrende Person bin ich insgesamt sehr zufrieden.

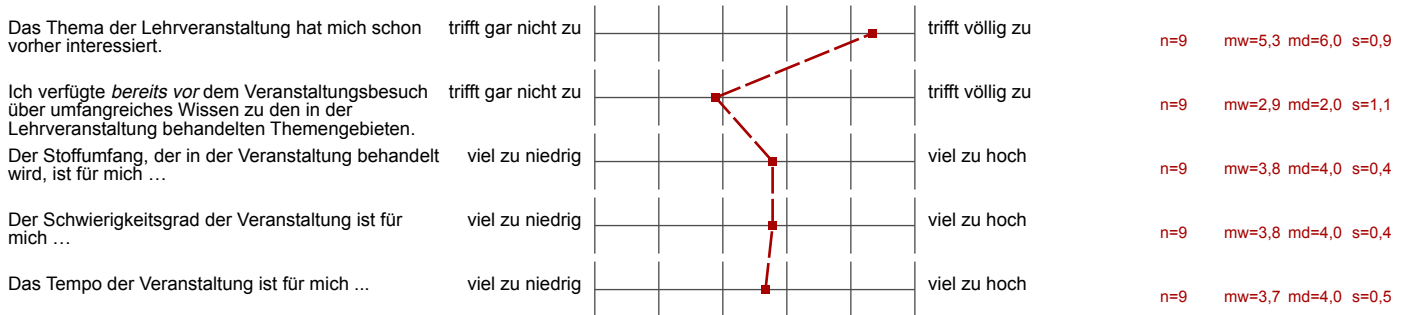


# Profillinie

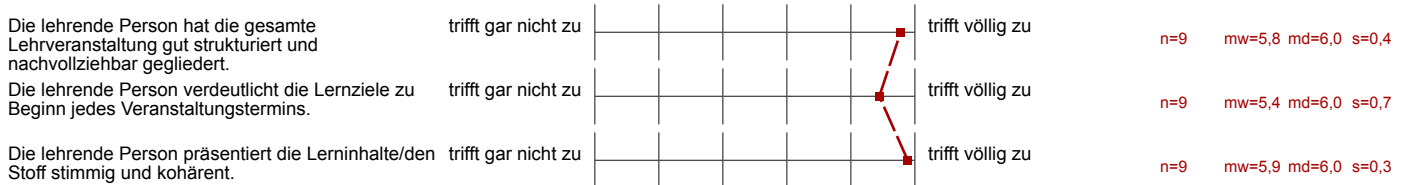
Teilbereich: Kulturwissenschaftliche Fakultät  
 Name der/des Lehrenden: Prof. Dr. Anika Keinz  
 Titel der Lehrveranstaltung: Zwang und Freiwilligkeit im (neo-)liberalen Zeitalter  
 (Name der Umfrage)

Verwendete Werte in der Profillinie: Mittelwert

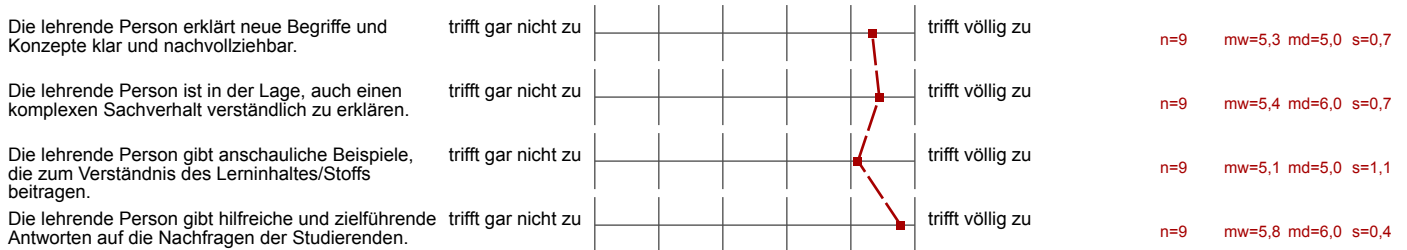
## Anwesenheit, Interesse, Vorwissen und Einschätzung der Anforderungen



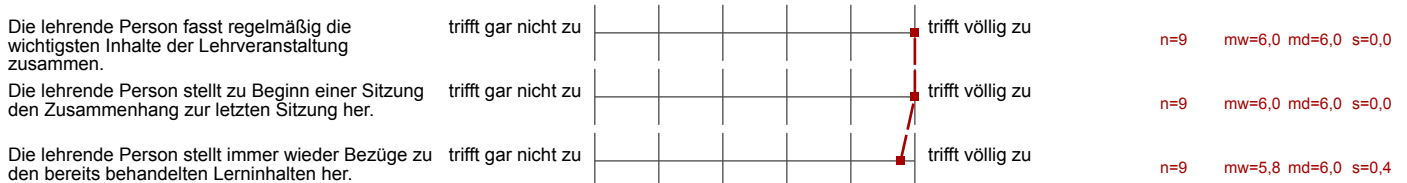
## Klar und strukturiert darstellen



## Verständlich erklären



## Zusammenfassen und Verknüpfungen herstellen



### Gute Lernatmosphäre herstellen

|   |                     |  |                  |     |                     |
|---|---------------------|--|------------------|-----|---------------------|
| Die lehrende Person sorgt für eine angenehme Lernatmosphäre.      | trifft gar nicht zu |  | trifft völlig zu | n=9 | mw=5,0 md=5,0 s=0,9 |
| Die lehrende Person geht auf die Interessen der Studierenden ein. | trifft gar nicht zu |  | trifft völlig zu | n=9 | mw=5,9 md=6,0 s=0,3 |
| Die lehrende Person nimmt die Beiträge der Studierenden ernst.    | trifft gar nicht zu |  | trifft völlig zu | n=9 | mw=6,0 md=6,0 s=0,0 |

### Interesse wecken, Monotonie vermeiden

|  |                     |  |                  |     |                     |
|--|---------------------|--|------------------|-----|---------------------|
| Die lehrende Person gestaltet ihre/seine Lehrveranstaltung abwechslungsreich.  | trifft gar nicht zu |  | trifft völlig zu | n=9 | mw=5,1 md=5,0 s=0,8 |
| Die lehrende Person fesselt die Studierenden durch eine anregende und engagierte Vortragsweise.                              | trifft gar nicht zu |  | trifft völlig zu | n=9 | mw=5,3 md=6,0 s=0,9 |
| Die lehrende Person erreicht, dass die Studierenden der Lehrveranstaltung aufmerksam folgen.                                 | trifft gar nicht zu |  | trifft völlig zu | n=9 | mw=5,9 md=6,0 s=0,3 |
| Die lehrende Person ist in der Lage, die Studierenden für die in der Lehrveranstaltung behandelten Inhalte zu interessieren. | trifft gar nicht zu |  | trifft völlig zu | n=9 | mw=5,8 md=6,0 s=0,4 |

### Relevanz verdeutlichen

|   |                     |  |                  |     |                     |
|---|---------------------|--|------------------|-----|---------------------|
| Die lehrende Person macht den Stellenwert der Lerninhalte für das weitere Studium klar. | trifft gar nicht zu |  | trifft völlig zu | n=9 | mw=4,7 md=5,0 s=1,6 |
| Die lehrende Person verdeutlicht den Anwendungsbezug der Lerninhalte/des Stoffs.        | trifft gar nicht zu |  | trifft völlig zu | n=9 | mw=4,8 md=5,0 s=1,6 |

### Effizient mit Störungen umgehen

|   |                     |  |                  |     |                     |
|---|---------------------|--|------------------|-----|---------------------|
| Die lehrende Person ist in der Lage, eine ruhige und ungestörte Lernsituation herzustellen. | trifft gar nicht zu |  | trifft völlig zu | n=9 | mw=5,9 md=6,0 s=0,3 |
| Die lehrende Person geht angemessen mit Unruhe und Störungen um.                            | trifft gar nicht zu |  | trifft völlig zu | n=9 | mw=6,0 md=6,0 s=0,0 |
| Die lehrende Person beweist bei Unruhe und Störungen das nötige Durchsetzungsvermögen.      | trifft gar nicht zu |  | trifft völlig zu | n=9 | mw=5,9 md=6,0 s=0,3 |




### Kommunikation effizient steuern

|  |                     |  |                  |     |                     |
|--|---------------------|--|------------------|-----|---------------------|
| Die lehrende Person führt nach Beiträgen einzelner Studierender, die vom Thema wegführen, geschickt wieder zum Thema zurück. | trifft gar nicht zu |  | trifft völlig zu | n=9 | mw=5,7 md=6,0 s=0,5 |
| Die lehrende Person steuert die Diskussion in der Lerngruppe zielführend.  | trifft gar nicht zu |  | trifft völlig zu | n=9 | mw=5,4 md=6,0 s=1,0 |





### Zeit nutzen

|   |                     |  |                  |     |                     |
|---|---------------------|--|------------------|-----|---------------------|
| Die lehrende Person hat ein sehr gutes Zeitmanagement.  | trifft gar nicht zu |  | trifft völlig zu | n=9 | mw=5,8 md=6,0 s=0,4 |
| Die lehrende Person nutzt die verfügbare Zeit effektiv. | trifft gar nicht zu |  | trifft völlig zu | n=9 | mw=5,8 md=6,0 s=0,4 |

### Erfassung des Outputs

|  |                     |   |                  |     |        |        |       |
|--|---------------------|---|------------------|-----|--------|--------|-------|
| In dieser Lehrveranstaltung habe ich viel dazugelernt.   | trifft gar nicht zu |  | trifft völlig zu | n=9 | mw=5,8 | md=6,0 | s=0,7 |
| Insgesamt bin ich mit dieser Lehrveranstaltung zufrieden.  | trifft gar nicht zu |  | trifft völlig zu | n=9 | mw=5,8 | md=6,0 | s=0,4 |
| Der Arbeitsaufwand für diese Lehrveranstaltung ist bezogen auf die ECTS-Credits (1 ECTS-Credit entspricht in etwa 30 Arbeitsstunden) ... | zu gering           |  | zu hoch          | n=9 | mw=4,1 | md=4,0 | s=0,3 |

### Spezifische Zusatzfragen der Kulturwissenschaftlichen Fakultät

|  |                     |   |                  |     |        |        |       |
|--|---------------------|---|------------------|-----|--------|--------|-------|
| Die lehrende Person ist auch außerhalb der Lehrveranstaltung bei Fragen und Problemen ansprechbar.                                   | trifft gar nicht zu |  | trifft völlig zu | n=9 | mw=5,7 | md=6,0 | s=0,5 |
| Die lehrende Person formuliert Kritik fair und konstruktiv.  | trifft gar nicht zu |  | trifft völlig zu | n=9 | mw=5,7 | md=6,0 | s=0,5 |
| Die lehrende Person stellt Anforderungen an den Leistungsnachweis klar dar.  | trifft gar nicht zu |  | trifft völlig zu | n=9 | mw=5,6 | md=6,0 | s=0,7 |
| Mit der Betreuung (bspw. Vorbesprechung, Feedback) der Prüfungsleistung (Referat, Hausarbeit, Essay, etc.) durch die lehrende Person | trifft gar nicht zu |  | trifft völlig zu | n=9 | mw=5,1 | md=5,0 | s=0,6 |



## Auswertungsteil der offenen Fragen

**Rückmeldung an die lehrende Person**

Was hat Ihnen an dieser Lehrveranstaltung gut gefallen?

- Auch wenn es aufwendig war, jede Woche in Paper zu schreiben, hat mir diese Arbeit doch viel gebracht und ich konnte viel aus dem Seminar mitnehmen. Außerdem hat eine anregende Gesprächsatmosphäre für stets interessante Diskussionen gesorgt.
- Die 'Fruchtbarmachung' der Texte und dass bis zum Ende ein Bezug zu allen gelesenen Texten hergestellt werden konnte. Die Art der Diskussionsleitung
- In einem angemessenen Rahmen wurde uns Studierenden die Gelegenheit gegeben, neue Lerninhalte bzw. Theorien und Begriffe im Seminar zu diskutieren und auf jeweils eigene Forschungsfragen anzuwenden bzw. weiterzuentwickeln. Darüber hinaus waren die zu jeder Woche vorzubereitenden Papers/Abstracts eine große Hilfestellung, nicht nur die vorgegebene Literatur ausführlich durcharbeiten, sondern auch hier weiterzudenken und für die relevante Fragen und Interessen herauszuarbeiten. Ein insgesamt sehr gelungenes Forschungsseminar, mit einer wirklich förderlichen und intensiven Auseinandersetzung zwischen allen Teilnehmer\*innen und der lehrenden Person.
- Mir hat besonders gut gefallen, dass eine gleichberechtigte und sehr faire Diskussionsatmosphäre herrschte. Es wurde auf die Bedürfnisse aller, die diese auch äußerten, eingegangen und ich habe mich sehr gut aufgehoben gefühlt. Ich hatte sehr viel Spaß (nicht im Sinne gemeint, dass die Veranstaltung lustig wäre etc.), an der Veranstaltung teilzunehmen.
- Sehr kompetente Dozentin!
- Trotz einer großen Teilnehmer\*innenzahl gab es rege Diskussionen. Sehr hilfreich waren zudem die Papers bzw. gestellte Leitfragen für die Lektüre der Seminartexte. Viele der Texte trafen genau meine Vorlieben für kritische Dekonstruktionen von >diskursiven Wahrheiten<. Eine Annäherung an Themen über Fragestellungen, vor allem seitens der Seminarleiterin hat meine Denkweise und Reflexionsfähigkeit geschärft. Die Atmosphäre im Seminar war ausgesprochen gut!

Was könnte die lehrende Person Ihrer Ansicht nach an dieser Lehrveranstaltung konkret verbessern?

- Da gibt es nur eine kleinere Anmerkung: es wäre hilfreich, die Anforderung an die Papers (Stichpunkte oder ausformuliert) bereits zu Beginn des Seminars deutlich zu machen. Nachträgliche Äußerungen dazu bedeuten für Studierende, die eigentlich eine Hausarbeit schreiben werden, sich mit den Papers aber bereits viel Aufwand gemacht haben, einen zu hohen Arbeitsaufwand für 9 ECTS.
- Ein kurzes Feedback bezüglich der Papers wäre interessant, auch um die Überarbeitung der Paper sinnvoll vorzunehmen.
- Meine Kritik betrifft nicht die lehrende Person! Ich finde es schade, dass der Kurs sehr sehr groß war und viele so nicht oft zu Wort kamen. Das ist aber nicht die "schuld" der lehrenden Person. Ich fände es begrüßenswert, wenn besonders stark frequentierte Kurse zweigeteilt würden, um eine intimere und produktivere Arbeitsatmosphäre zu schaffen. Dies geht natürlich nur, wenn betreffende Lehrpersonen entsprechend höher entlohnt werden. Vielleicht eine unrealistische Vorstellung. Zudem war der Raum - wie so oft - viel zu klein, während in anderen Kursen die Räume eindeutig zu groß waren...
- Weniger harrsches Auftreten. Es ergab sich ein Monopol des Anti-Kapitalismus, der zwar nie ausgesprochen wurde, aber omnipräsent non verbal kommuniziert war.  
Weniger Bezug zu Gender/Homosexualität, mehr zu Interkultureller Kommunikation. Darüber wurde überhaupt nicht gesprochen.