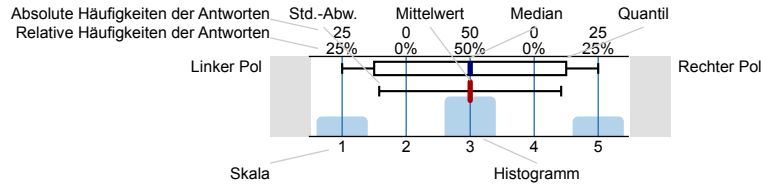


Auswertungsteil der geschlossenen Fragen

Legende

Fragestext



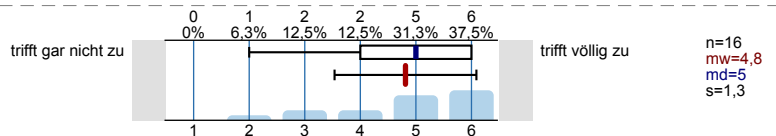
n=Anzahl
mw=Mittelwert
md=Median
s=Std.-Abw.
E.=Enthaltung

Anwesenheit, Interesse, Vorwissen und Einschätzung der Anforderungen

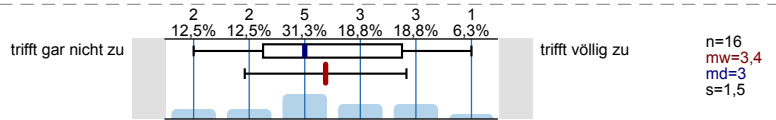
Ich war an mindestens zwei Drittel der Termine dieser Lehrveranstaltung anwesend.



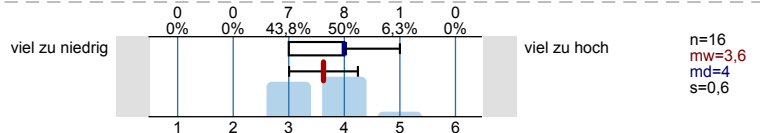
Das Thema der Lehrveranstaltung hat mich schon vorher interessiert.



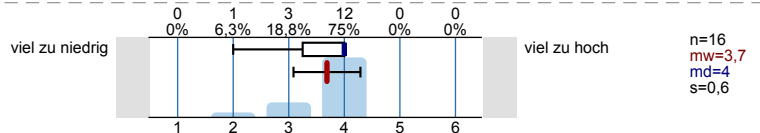
Ich verfügte *bereits vor* dem Veranstaltungsbesuch über umfangreiches Wissen zu den in der Lehrveranstaltung behandelten Themengebieten.



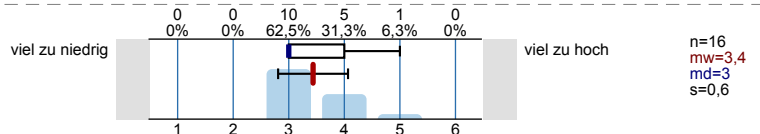
Der Stoffumfang, der in der Veranstaltung behandelt wird, ist für mich ...



Der Schwierigkeitsgrad der Veranstaltung ist für mich ...

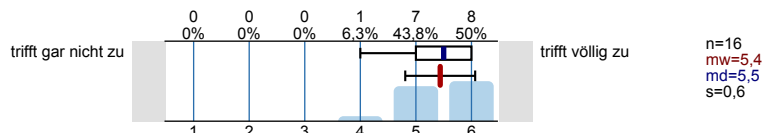


Das Tempo der Veranstaltung ist für mich ...

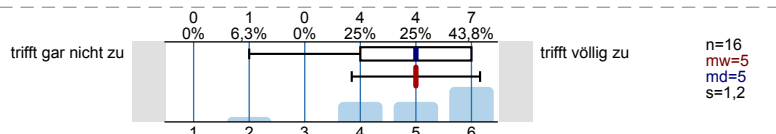


Klar und strukturiert darstellen

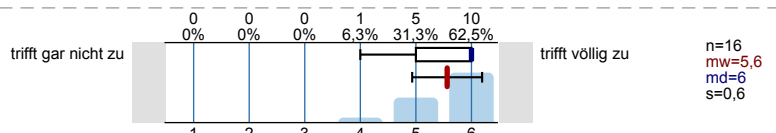
Die lehrende Person hat die gesamte Lehrveranstaltung gut strukturiert und nachvollziehbar gegliedert.



Die lehrende Person verdeutlicht die Lernziele zu Beginn jedes Veranstaltungstermins.

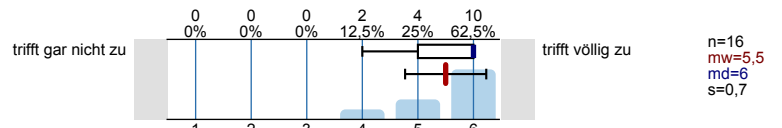


Die lehrende Person präsentiert die Lerninhalte/den Stoff stimmig und kohärent.

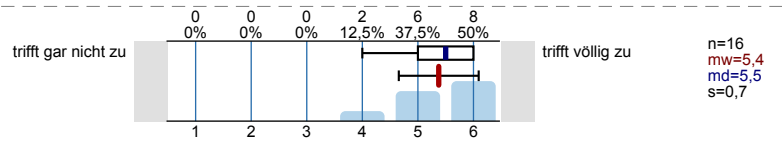


Verständlich erklären

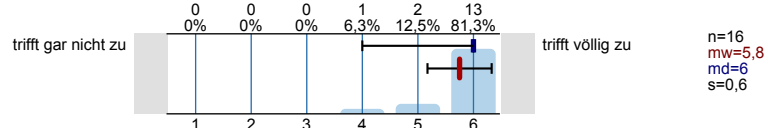
Die lehrende Person erklärt neue Begriffe und Konzepte klar und nachvollziehbar.



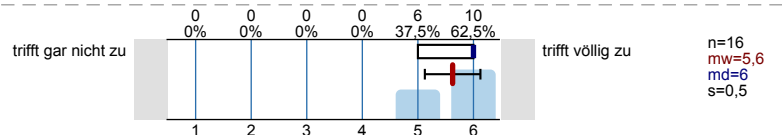
Die lehrende Person ist in der Lage, auch einen komplexen Sachverhalt verständlich zu erklären.



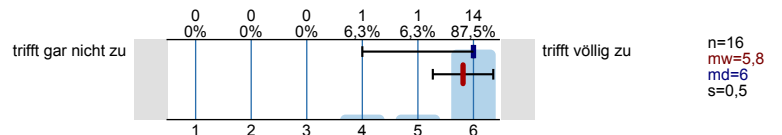
Die lehrende Person gibt anschauliche Beispiele, die zum Verständnis des Lerninhaltes/Stoffs beitragen.



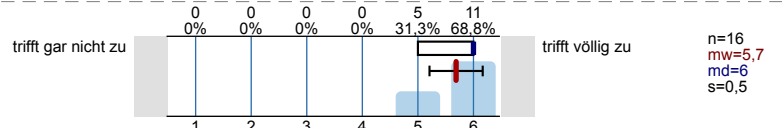
Die lehrende Person gibt hilfreiche und zielführende Antworten auf die Nachfragen der Studierenden.

**Zusammenfassen und Verknüpfungen herstellen**

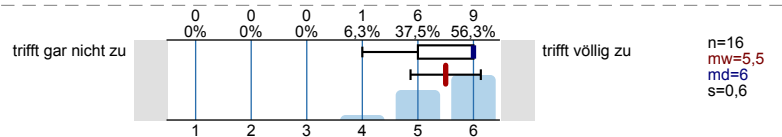
Die lehrende Person fasst regelmäßig die wichtigsten Inhalte der Lehrveranstaltung zusammen.



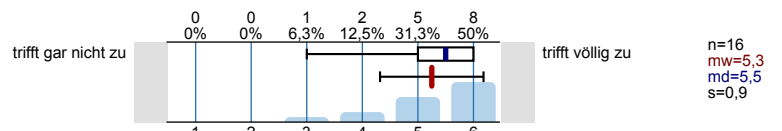
Die lehrende Person stellt zu Beginn einer Sitzung den Zusammenhang zur letzten Sitzung her.



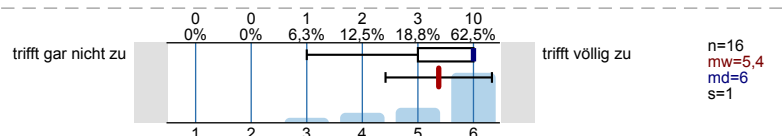
Die lehrende Person stellt immer wieder Bezüge zu den bereits behandelten Lerninhalten her.

**Gute Lernatmosphäre herstellen**

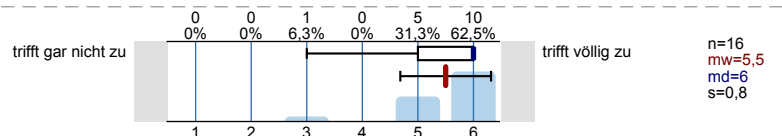
Die lehrende Person sorgt für eine angenehme Lernatmosphäre.



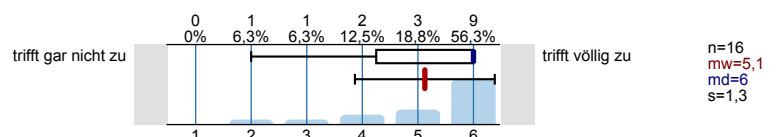
Die lehrende Person geht auf die Interessen der Studierenden ein.



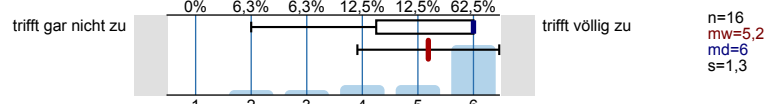
Die lehrende Person nimmt die Beiträge der Studierenden ernst.

**Interesse wecken, Monotonie vermeiden**

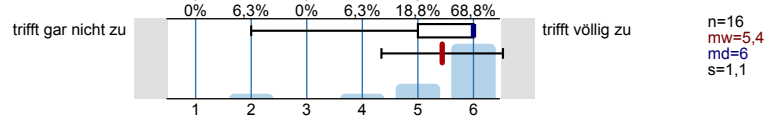
Die lehrende Person gestaltet ihre/seine Lehrveranstaltung abwechslungsreich.



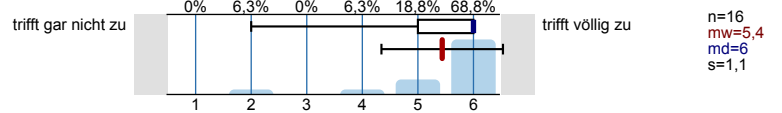
Die lehrende Person fesselt die Studierenden durch eine anregende und engagierte Vortragsweise.



Die lehrende Person erreicht, dass die Studierenden der Lehrveranstaltung aufmerksam folgen.

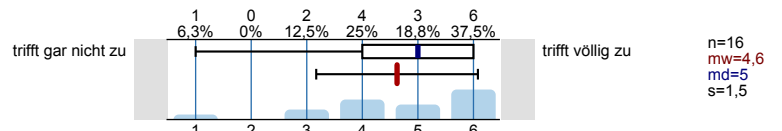


Die lehrende Person ist in der Lage, die Studierenden für die in der Lehrveranstaltung behandelten Inhalte zu interessieren.

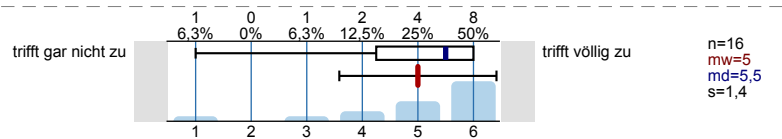


Relevanz verdeutlichen

Die lehrende Person macht den Stellenwert der Lerninhalte für das weitere Studium klar.

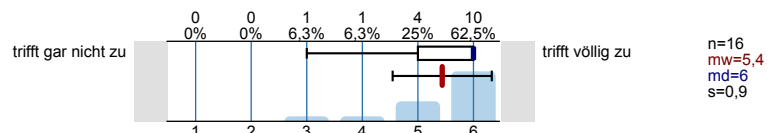


Die lehrende Person verdeutlicht den Anwendungsbezug der Lerninhalte/des Stoffs.

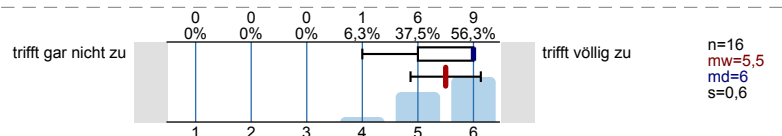


Effizient mit Störungen umgehen

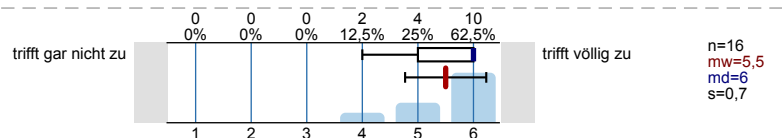
Die lehrende Person ist in der Lage, eine ruhige und ungestörte Lernsituation herzustellen.



Die lehrende Person geht angemessen mit Unruhe und Störungen um.

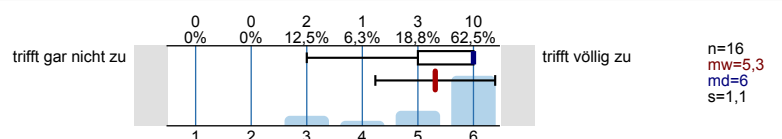


Die lehrende Person beweist bei Unruhe und Störungen das nötige Durchsetzungsvermögen.

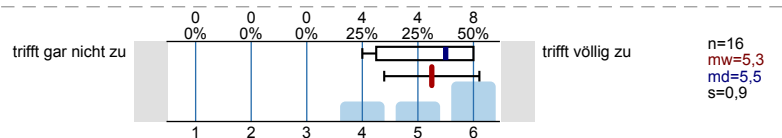


Kommunikation effizient steuern

Die lehrende Person führt nach Beiträgen einzelner Studierender, die vom Thema wegführen, geschickt wieder zum Thema zurück.

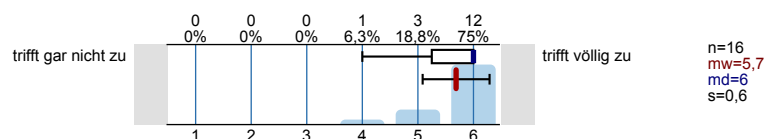


Die lehrende Person steuert die Diskussion in der Lerngruppe zielführend.

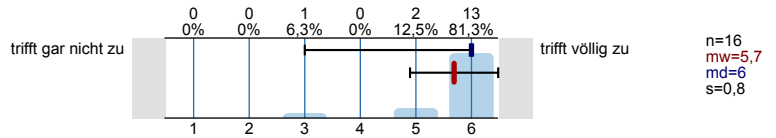


Zeit nutzen

Die lehrende Person hat ein sehr gutes Zeitmanagement.

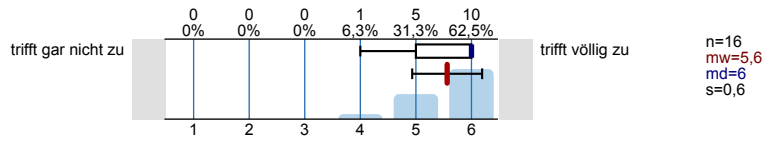


Die lehrende Person nutzt die verfügbare Zeit effektiv.

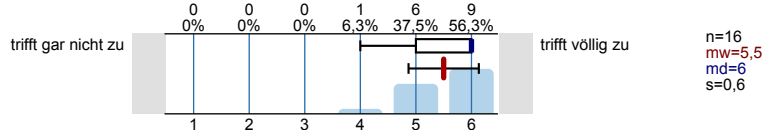


Erfassung des Outputs

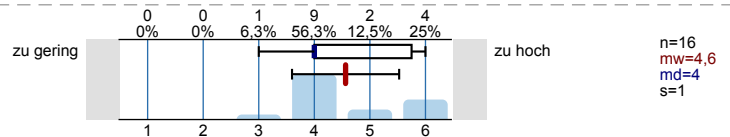
In dieser Lehrveranstaltung habe ich viel dazugelernt.



Insgesamt bin ich mit dieser Lehrveranstaltung zufrieden.

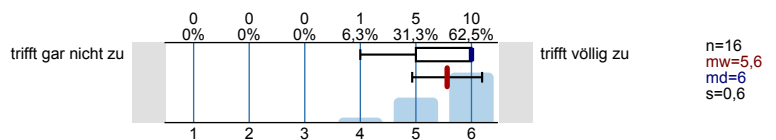


Der Arbeitsaufwand für diese Lehrveranstaltung ist bezogen auf die ECTS-Credits (1 ECTS-Credit entspricht in etwa 30 Arbeitsstunden) ...

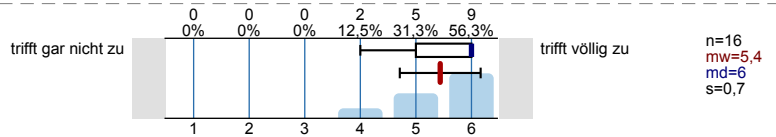


Spezifische Zusatzfragen der Kulturwissenschaftlichen Fakultät

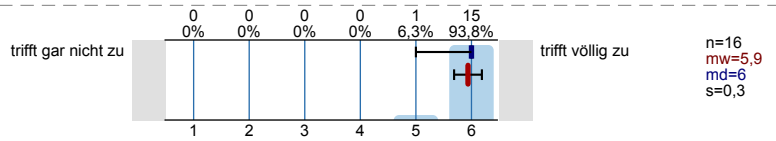
Die lehrende Person ist auch außerhalb der Lehrveranstaltung bei Fragen und Problemen ansprechbar.



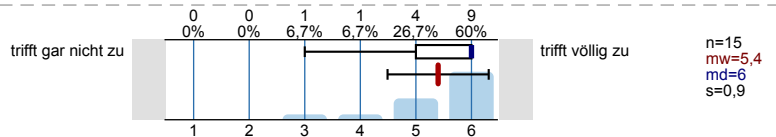
Die lehrende Person formuliert Kritik fair und konstruktiv.



Die lehrende Person stellt Anforderungen an den Leistungsnachweis klar dar.



Mit der Betreuung (bspw. Vorbesprechung, Feedback) der Prüfungsleistung (Referat, Hausarbeit, Essay, etc.) durch die lehrende Person bin ich insgesamt sehr zufrieden.

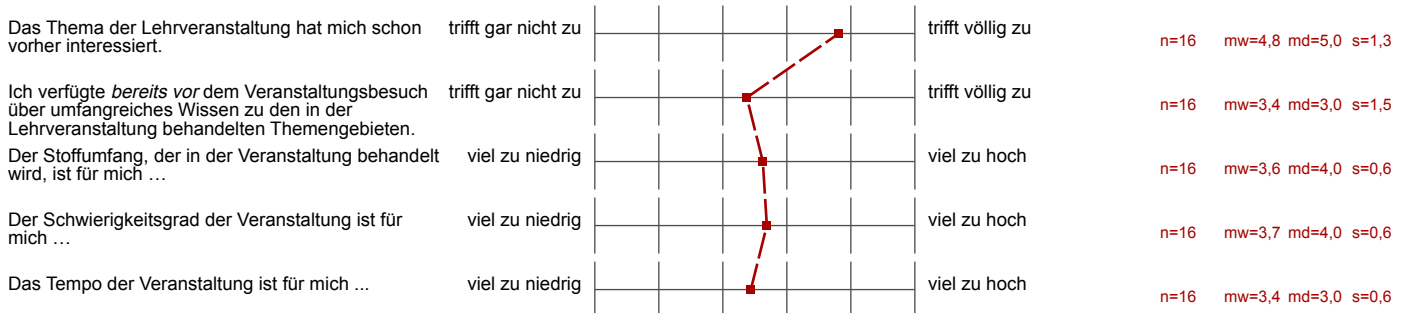


Profillinie

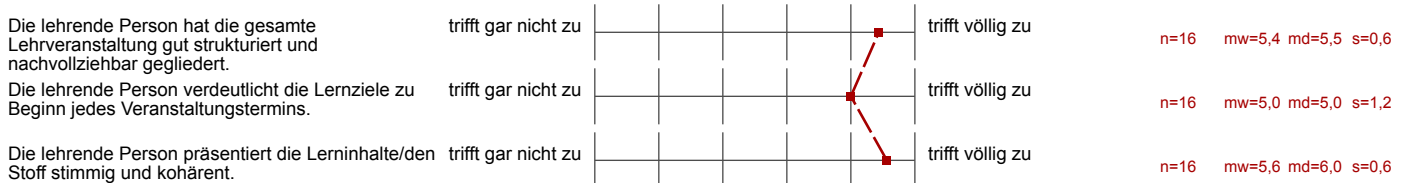
Teilbereich: Kulturwissenschaftliche Fakultät
 Name der/des Lehrenden: Prof. Dr. Anika Keinz
 Titel der Lehrveranstaltung: Politiken und Körper der (Nicht-)Zugehörigkeit
 (Name der Umfrage)

Verwendete Werte in der Profillinie: Mittelwert

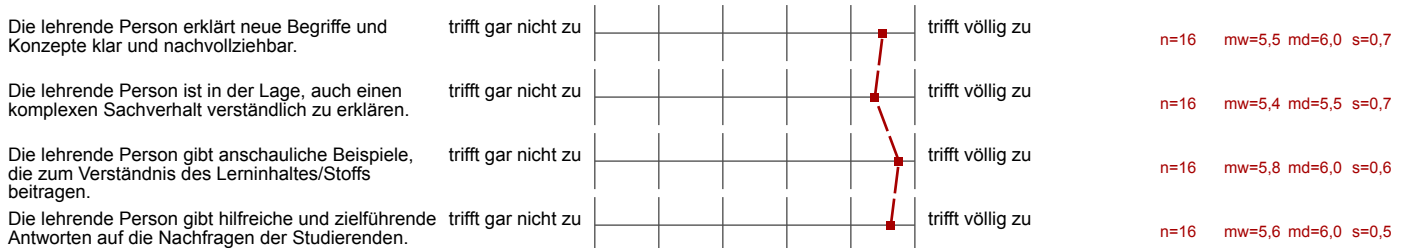
Anwesenheit, Interesse, Vorwissen und Einschätzung der Anforderungen



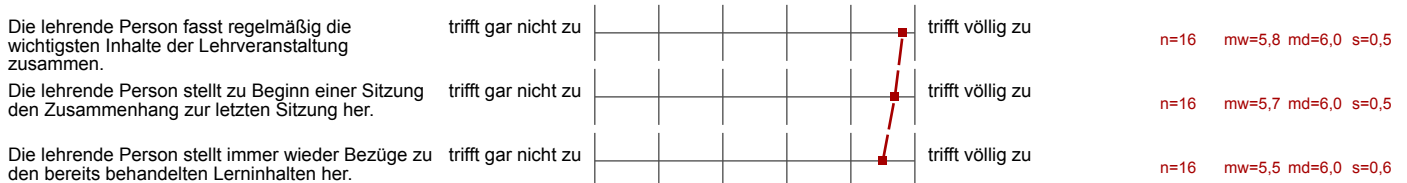
Klar und strukturiert darstellen



Verständlich erklären



Zusammenfassen und Verknüpfungen herstellen



Gute Lernatmosphäre herstellen

Die lehrende Person sorgt für eine angenehme Lernatmosphäre.	trifft gar nicht zu		trifft völlig zu	n=16	mw=5,3	md=5,5	s=0,9
Die lehrende Person geht auf die Interessen der Studierenden ein.	trifft gar nicht zu		trifft völlig zu	n=16	mw=5,4	md=6,0	s=1,0
Die lehrende Person nimmt die Beiträge der Studierenden ernst.	trifft gar nicht zu		trifft völlig zu	n=16	mw=5,5	md=6,0	s=0,8

Interesse wecken, Monotonie vermeiden

Die lehrende Person gestaltet ihre/seine Lehrveranstaltung abwechslungsreich.	trifft gar nicht zu		trifft völlig zu	n=16	mw=5,1	md=6,0	s=1,3
Die lehrende Person fesselt die Studierenden durch eine anregende und engagierte Vortragsweise.	trifft gar nicht zu		trifft völlig zu	n=16	mw=5,2	md=6,0	s=1,3
Die lehrende Person erreicht, dass die Studierenden der Lehrveranstaltung aufmerksam folgen.	trifft gar nicht zu		trifft völlig zu	n=16	mw=5,4	md=6,0	s=1,1
Die lehrende Person ist in der Lage, die Studierenden für die in der Lehrveranstaltung behandelten Inhalte zu interessieren.	trifft gar nicht zu		trifft völlig zu	n=16	mw=5,4	md=6,0	s=1,1

Relevanz verdeutlichen

Die lehrende Person macht den Stellenwert der Lerninhalte für das weitere Studium klar.	trifft gar nicht zu		trifft völlig zu	n=16	mw=4,6	md=5,0	s=1,5
Die lehrende Person verdeutlicht den Anwendungsbezug der Lerninhalte/des Stoffs.	trifft gar nicht zu		trifft völlig zu	n=16	mw=5,0	md=5,5	s=1,4

Effizient mit Störungen umgehen

Die lehrende Person ist in der Lage, eine ruhige und ungestörte Lernsituation herzustellen.	trifft gar nicht zu		trifft völlig zu	n=16	mw=5,4	md=6,0	s=0,9
Die lehrende Person geht angemessen mit Unruhe und Störungen um.	trifft gar nicht zu		trifft völlig zu	n=16	mw=5,5	md=6,0	s=0,6
Die lehrende Person beweist bei Unruhe und Störungen das nötige Durchsetzungsvermögen.	trifft gar nicht zu		trifft völlig zu	n=16	mw=5,5	md=6,0	s=0,7




Kommunikation effizient steuern

Die lehrende Person führt nach Beiträgen einzelner Studierender, die vom Thema wegführen, geschickt wieder zum Thema zurück.	trifft gar nicht zu		trifft völlig zu	n=16	mw=5,3	md=6,0	s=1,1
Die lehrende Person steuert die Diskussion in der Lerngruppe zielführend.	trifft gar nicht zu		trifft völlig zu	n=16	mw=5,3	md=5,5	s=0,9





Zeit nutzen

Die lehrende Person hat ein sehr gutes Zeitmanagement.	trifft gar nicht zu		trifft völlig zu	n=16	mw=5,7	md=6,0	s=0,6
Die lehrende Person nutzt die verfügbare Zeit effektiv.	trifft gar nicht zu		trifft völlig zu	n=16	mw=5,7	md=6,0	s=0,8

Erfassung des Outputs

In dieser Lehrveranstaltung habe ich viel dazugelernt.	trifft gar nicht zu		trifft völlig zu	n=16	mw=5,6	md=6,0	s=0,6
Insgesamt bin ich mit dieser Lehrveranstaltung zufrieden.	trifft gar nicht zu		trifft völlig zu	n=16	mw=5,5	md=6,0	s=0,6
Der Arbeitsaufwand für diese Lehrveranstaltung ist bezogen auf die ECTS-Credits (1 ECTS-Credit entspricht in etwa 30 Arbeitsstunden) ...	zu gering		zu hoch	n=16	mw=4,6	md=4,0	s=1,0

Spezifische Zusatzfragen der Kulturwissenschaftlichen Fakultät

Die lehrende Person ist auch außerhalb der Lehrveranstaltung bei Fragen und Problemen ansprechbar.	trifft gar nicht zu		trifft völlig zu	n=16	mw=5,6	md=6,0	s=0,6
Die lehrende Person formuliert Kritik fair und konstruktiv.	trifft gar nicht zu		trifft völlig zu	n=16	mw=5,4	md=6,0	s=0,7
Die lehrende Person stellt Anforderungen an den Leistungsnachweis klar dar.	trifft gar nicht zu		trifft völlig zu	n=16	mw=5,9	md=6,0	s=0,3
Mit der Betreuung (bspw. Vorbesprechung, Feedback) der Prüfungsleistung (Referat, Hausarbeit, Essay, etc.) durch die lehrende Person	trifft gar nicht zu		trifft völlig zu	n=15	mw=5,4	md=6,0	s=0,9

Auswertungsteil der offenen Fragen

Rückmeldung an die lehrende Person

Was hat Ihnen an dieser Lehrveranstaltung gut gefallen?

- Die Auswahl der zu lesenden Texte - anspruchsvoll aber bereichernd, interdisziplinär und für eigene Forschungen relevant.
Bezugnahme auf aktuelle politische Debatten.
- Die Diskussionen waren sehr interessant und hilfreich um die Themen besser zu verstehen.
- Dieses Seminar war zwar sehr 'Genderlastig', was ich so nicht erwartet habe, trotzdem ließen sich die Inhalte sehr gut auf andere Aspekte übertragen. Ich war sehr zufrieden mit der gesamten Gestaltung des Seminars. Es war abwechslungsreich und unglaublich aufschlussreich. Die Texte waren sehr interessant und auch die anregenden Diskussionen während des Seminars waren gut geleitet und aufschlussreich. Vielen Dank für diese sehr gute Veranstaltung!
- Einer der besten Reader die ich in einer Veranstaltung lesen durfte. Auch wenn verschiedene Themenbereiche mit den Texten abgedeckt wurden und manche der Texte auf den ersten Blick wenig miteinander zu tun hatten, konnte man sie dennoch sehr gut aufeinander bezogen lesen und auch diskutieren (und damit meine ich die Gesamtheit der Texte, nicht nur jene die auf eine Sitzung gelesen werden mussten)
- Gut hat mir gefallen, dass wir uns im Seminar dem Thema nicht ausschließlich durch Theoriearbeit, sondern auch durch die Auseinandersetzung mit bildender Kunst, Film und Literatur, genähert haben.
- Ich habe gelernt, ein bisschen anders zu denken.
- Interessante Texte
- Response Paper als sehr gute Form, auf die Sitzungen vorbereitet zu sein
angenehme Atmosphäre während der Sitzungen
- Seit langem eine LV bei der wirklich alle Sitzungen interessant waren, habe diese LV mit großem Interesse besucht; habe viele neue Denkanstöße bekommen und bin weiterhin sehr interessiert am Themenfeld gender studies; teilweise sehr komplexe Texte, die aber in der Gruppendiskussion immer gut erarbeitet wurden und in der jeweils nächsten Sitzung immer noch einmal sehr zutreffend von der Lehrenden zusammengefasst wurden
- Studierende mit verschiedensten Hintergründen konnten ihre Erfahrungen zusammenbringen. Es wurde viel für eine persönliche Herangehensweise getan, ohne in Einzelfälle abzuschweifen, sondern das Gefühl wissenschaftlicher Kohärenz wurde bewahrt. V.a. das ständige In-Bezug-Setzen der Themen und das Spannen eines Bogens war sehr hilfreich.
- gut strukturiert, viel input, sehr gewinnbringendes seminar!!!

Was könnte die lehrende Person Ihrer Ansicht nach an dieser Lehrveranstaltung konkret verbessern?

- -
- 10 Response-Paper für nur 3 ECTS sind in meiner Hinsicht zu viel.
- Die Diskussion der Texte in kleineren Gruppen fand ich sehr sinnvoll- das hätten wir öfters machen können.
- Es wäre schön wenn die Zusammenfassungen der vorherigen Sitzung auch ins moodle gestellt werden würden, da ich diese immer sehr gut fand um noch einmal über das bereits Behandelte zu reflektieren, aber nicht immer schnell genug war, alles abzuschreiben
- Mehr Abwechslung was die Themen betrifft
- Mir fällt nichts ein, was man hätte besser machen können! :)
- gelegentlich etwas mehr Input von Ihnen selbst
- perfekt wie es ist!