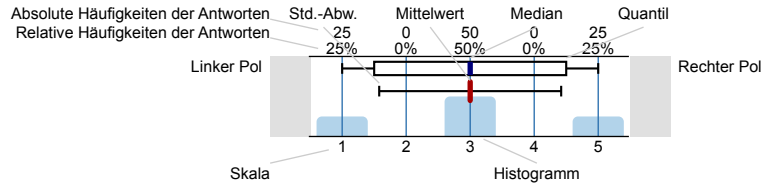


Auswertungsteil der geschlossenen Fragen

Legende

Frage-
text



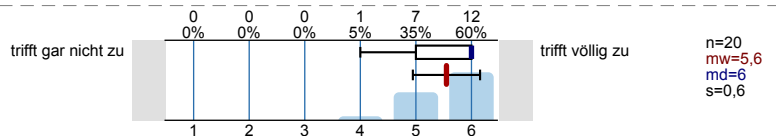
n=Anzahl
mw=Mittelwert
md=Median
s=Std.-Abw.
E.=Enthaltung

Anwesenheit, Interesse, Vorwissen und Einschätzung der Anforderungen

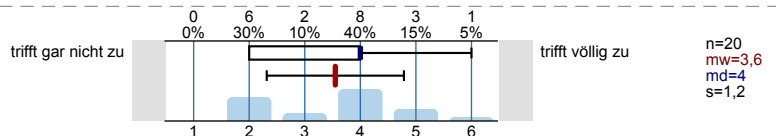
Ich war an mindestens zwei Drittel der Termine dieser Lehrveranstaltung anwesend.



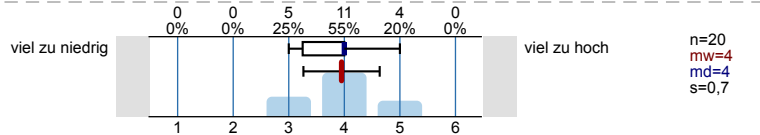
Das Thema der Lehrveranstaltung hat mich schon vorher interessiert.



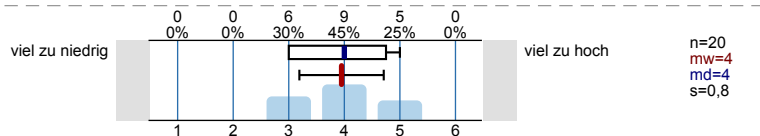
Ich verfügte *bereits vor* dem Veranstaltungsbesuch über umfangreiches Wissen zu den in der Lehrveranstaltung behandelten Themengebieten.



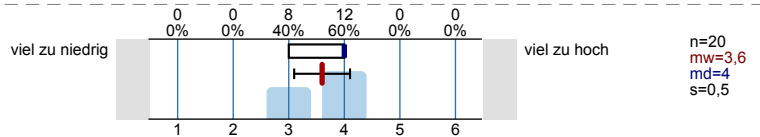
Der Stoffumfang, der in der Veranstaltung behandelt wird, ist für mich ...



Der Schwierigkeitsgrad der Veranstaltung ist für mich ...

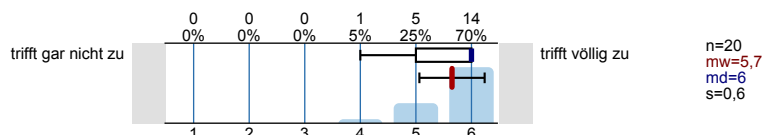


Das Tempo der Veranstaltung ist für mich ...

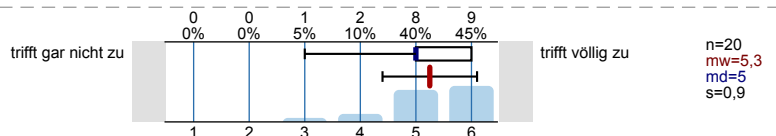


Klar und strukturiert darstellen

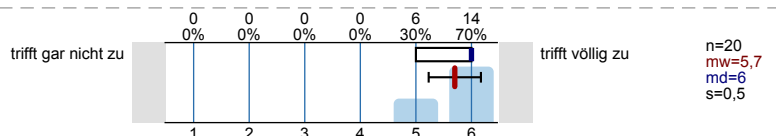
Die lehrende Person hat die gesamte Lehrveranstaltung gut strukturiert und nachvollziehbar gegliedert.



Die lehrende Person verdeutlicht die Lernziele zu Beginn jedes Veranstaltungstermins.

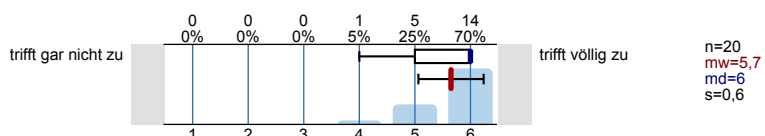


Die lehrende Person präsentiert die Lerninhalte/den Stoff stimmig und kohärent.

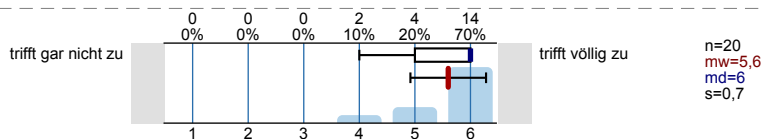


Verständlich erklären

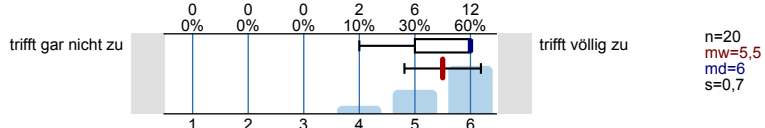
Die lehrende Person erklärt neue Begriffe und Konzepte klar und nachvollziehbar.



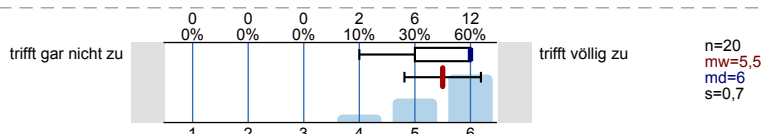
Die lehrende Person ist in der Lage, auch einen komplexen Sachverhalt verständlich zu erklären.



Die lehrende Person gibt anschauliche Beispiele, die zum Verständnis des Lerninhaltes/Stoffs beitragen.

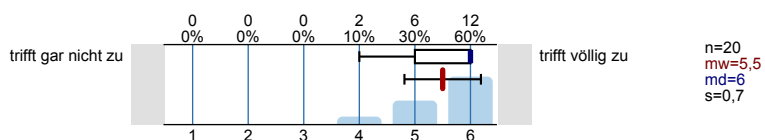


Die lehrende Person gibt hilfreiche und zielführende Antworten auf die Nachfragen der Studierenden.

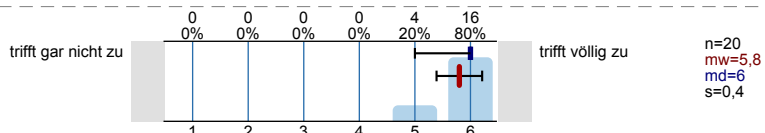


Zusammenfassen und Verknüpfungen herstellen

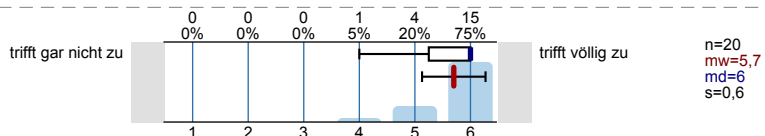
Die lehrende Person fasst regelmäßig die wichtigsten Inhalte der Lehrveranstaltung zusammen.



Die lehrende Person stellt zu Beginn einer Sitzung den Zusammenhang zur letzten Sitzung her.

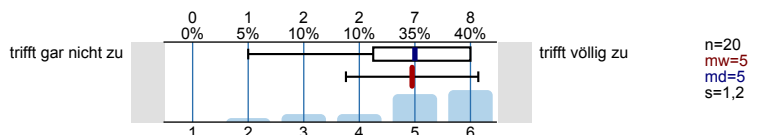


Die lehrende Person stellt immer wieder Bezüge zu den bereits behandelten Lerninhalten her.

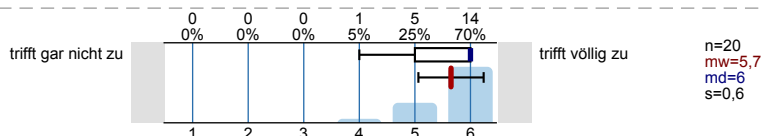


Gute Lernatmosphäre herstellen

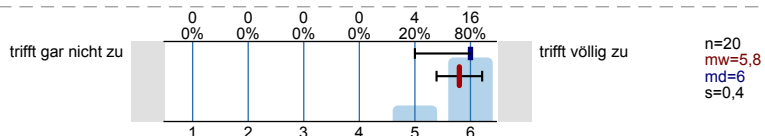
Die lehrende Person sorgt für eine angenehme Lernatmosphäre.



Die lehrende Person geht auf die Interessen der Studierenden ein.

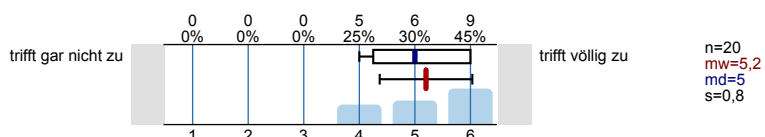


Die lehrende Person nimmt die Beiträge der Studierenden ernst.

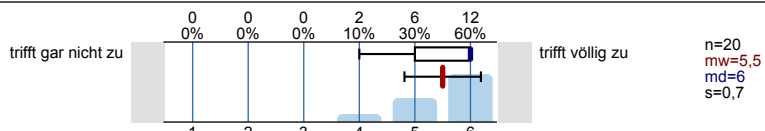


Interesse wecken, Monotonie vermeiden

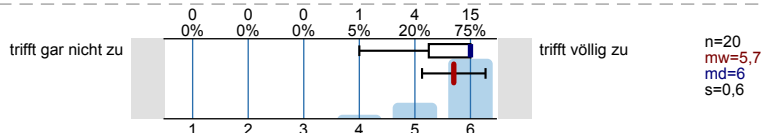
Die lehrende Person gestaltet ihre/seine Lehrveranstaltung abwechslungsreich.



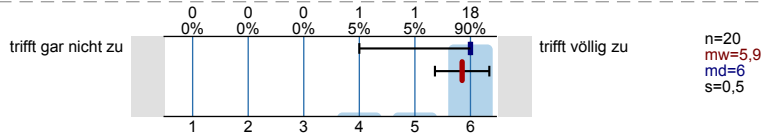
Die lehrende Person fesselt die Studierenden durch eine anregende und engagierte Vortragsweise.



Die lehrende Person erreicht, dass die Studierenden der Lehrveranstaltung aufmerksam folgen.

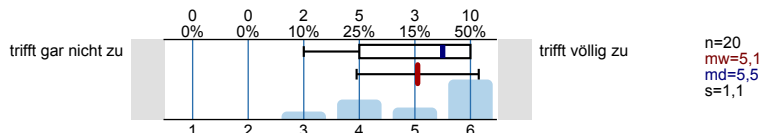


Die lehrende Person ist in der Lage, die Studierenden für die in der Lehrveranstaltung behandelten Inhalte zu interessieren.

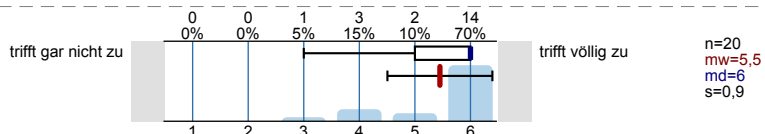


Relevanz verdeutlichen

Die lehrende Person macht den Stellenwert der Lerninhalte für das weitere Studium klar.

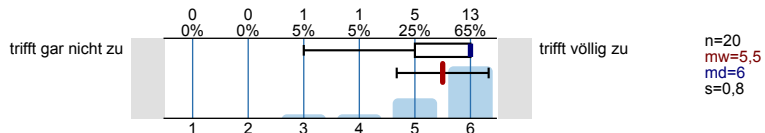


Die lehrende Person verdeutlicht den Anwendungsbezug der Lerninhalte/des Stoffs.

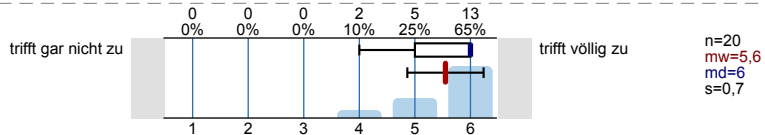


Effizient mit Störungen umgehen

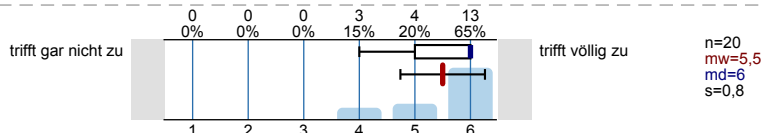
Die lehrende Person ist in der Lage, eine ruhige und ungestörte Lernsituation herzustellen.



Die lehrende Person geht angemessen mit Unruhe und Störungen um.

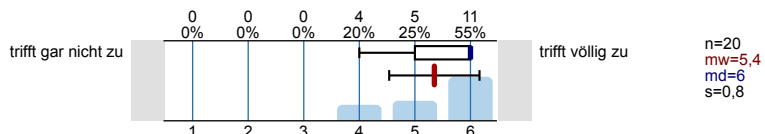


Die lehrende Person beweist bei Unruhe und Störungen das nötige Durchsetzungsvermögen.

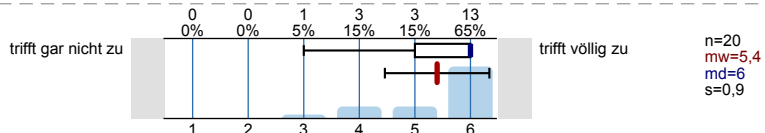


Kommunikation effizient steuern

Die lehrende Person führt nach Beiträgen einzelner Studierender, die vom Thema wegführen, geschickt wieder zum Thema zurück.

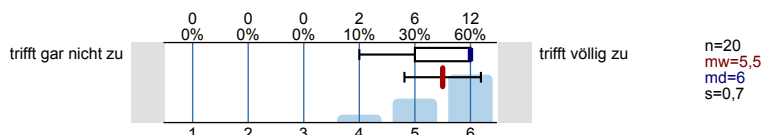


Die lehrende Person steuert die Diskussion in der Lerngruppe zielführend.

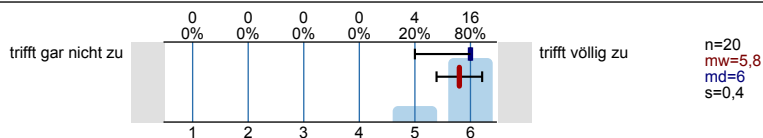


Zeit nutzen

Die lehrende Person hat ein sehr gutes Zeitmanagement.

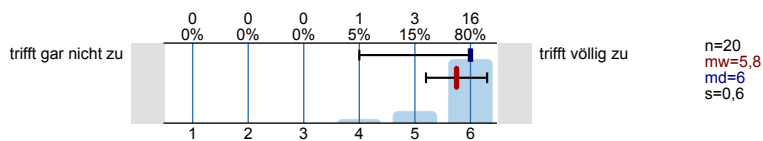


Die lehrende Person nutzt die verfügbare Zeit effektiv.

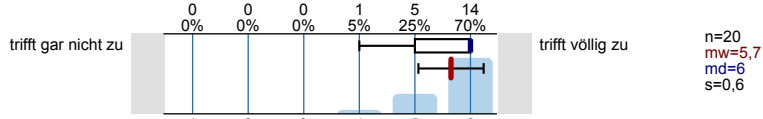


Erfassung des Outputs

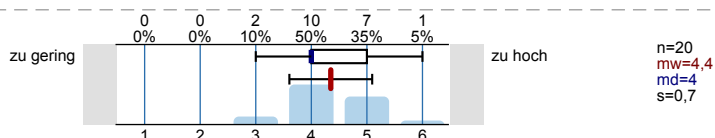
In dieser Lehrveranstaltung habe ich viel dazugelernt.



Insgesamt bin ich mit dieser Lehrveranstaltung zufrieden.

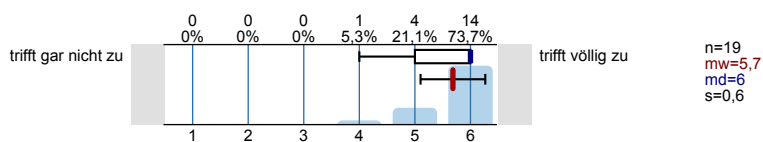


Der Arbeitsaufwand für diese Lehrveranstaltung ist bezogen auf die ECTS-Credits (1 ECTS-Credit entspricht in etwa 30 Arbeitsstunden) ...

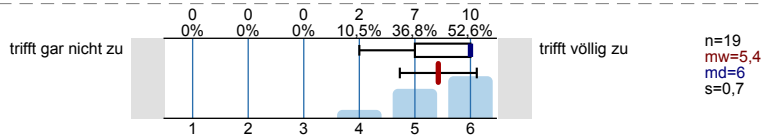


Spezifische Zusatzfragen der Kulturwissenschaftlichen Fakultät

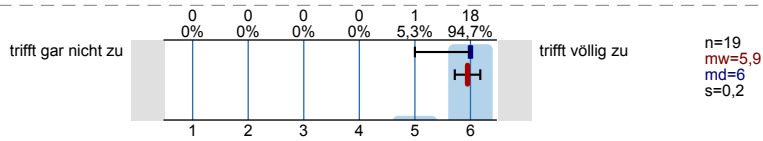
Die lehrende Person ist auch außerhalb der Lehrveranstaltung bei Fragen und Problemen ansprechbar.



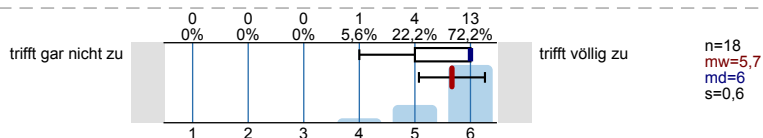
Die lehrende Person formuliert Kritik fair und konstruktiv.



Die lehrende Person stellt Anforderungen an den Leistungsnachweis klar dar.



Mit der Betreuung (bspw. Vorbesprechung, Feedback) der Prüfungsleistung (Referat, Hausarbeit, Essay, etc.) durch die lehrende Person bin ich insgesamt sehr zufrieden.



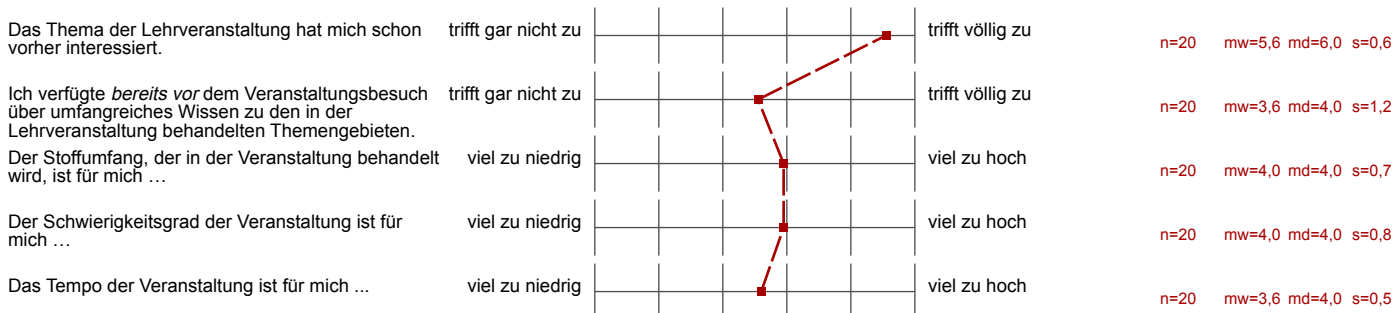
Profillinie

Teilbereich: Kulturwissenschaftliche Fakultät

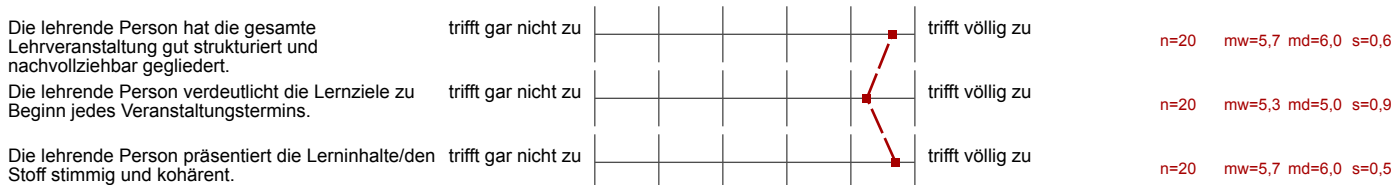
Name der/des Lehrenden: Prof. Dr. Anika Keinz
 Titel der Lehrveranstaltung: Rassismus (1172-1-ak-ws13)
 (Name der Umfrage)

Verwendete Werte in der Profillinie: Mittelwert

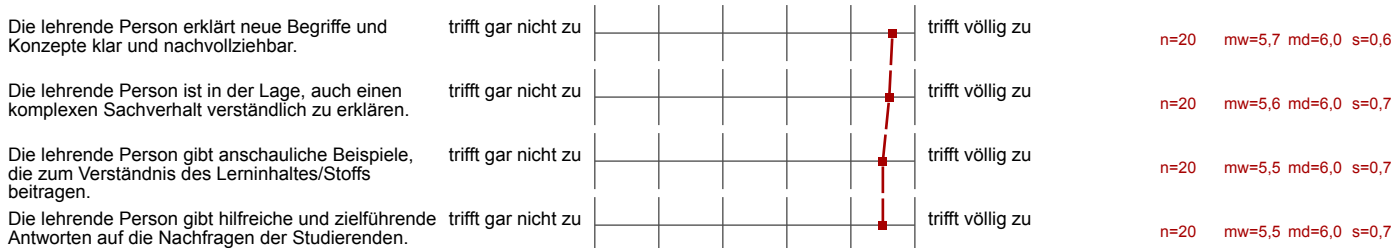
Anwesenheit, Interesse, Vorwissen und Einschätzung der Anforderungen



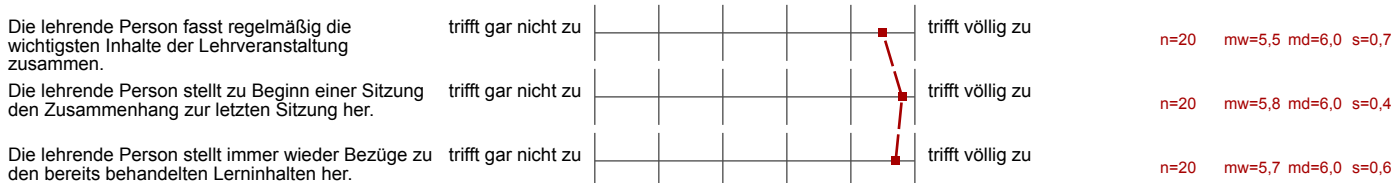
Klar und strukturiert darstellen



Verständlich erklären



Zusammenfassen und Verknüpfungen herstellen



Gute Lernatmosphäre herstellen

Die lehrende Person sorgt für eine angenehme Lernatmosphäre.	trifft gar nicht zu		trifft völlig zu	n=20	mw=5,0	md=5,0	s=1,2
Die lehrende Person geht auf die Interessen der Studierenden ein.	trifft gar nicht zu		trifft völlig zu	n=20	mw=5,7	md=6,0	s=0,6
Die lehrende Person nimmt die Beiträge der Studierenden ernst.	trifft gar nicht zu		trifft völlig zu	n=20	mw=5,8	md=6,0	s=0,4

Interesse wecken, Monotonie vermeiden

Die lehrende Person gestaltet ihre/seine Lehrveranstaltung abwechslungsreich.	trifft gar nicht zu		trifft völlig zu	n=20	mw=5,2	md=5,0	s=0,8
Die lehrende Person fesselt die Studierenden durch eine anregende und engagierte Vortragsweise.	trifft gar nicht zu		trifft völlig zu	n=20	mw=5,5	md=6,0	s=0,7
Die lehrende Person erreicht, dass die Studierenden der Lehrveranstaltung aufmerksam folgen.	trifft gar nicht zu		trifft völlig zu	n=20	mw=5,7	md=6,0	s=0,6
Die lehrende Person ist in der Lage, die Studierenden für die in der Lehrveranstaltung behandelten Inhalte zu interessieren.	trifft gar nicht zu		trifft völlig zu	n=20	mw=5,9	md=6,0	s=0,5

Relevanz verdeutlichen

Die lehrende Person macht den Stellenwert der Lerninhalte für das weitere Studium klar.	trifft gar nicht zu		trifft völlig zu	n=20	mw=5,1	md=5,5	s=1,1
Die lehrende Person verdeutlicht den Anwendungsbezug der Lerninhalte/des Stoffs.	trifft gar nicht zu		trifft völlig zu	n=20	mw=5,5	md=6,0	s=0,9

Effizient mit Störungen umgehen

Die lehrende Person ist in der Lage, eine ruhige und ungestörte Lernsituation herzustellen.	trifft gar nicht zu		trifft völlig zu	n=20	mw=5,5	md=6,0	s=0,8
Die lehrende Person geht angemessen mit Unruhe und Störungen um.	trifft gar nicht zu		trifft völlig zu	n=20	mw=5,6	md=6,0	s=0,7
Die lehrende Person beweist bei Unruhe und Störungen das nötige Durchsetzungsvermögen.	trifft gar nicht zu		trifft völlig zu	n=20	mw=5,5	md=6,0	s=0,8

Kommunikation effizient steuern

Die lehrende Person führt nach Beiträgen einzelner Studierender, die vom Thema wegführen, geschickt wieder zum Thema zurück.	trifft gar nicht zu		trifft völlig zu	n=20	mw=5,4	md=6,0	s=0,8
Die lehrende Person steuert die Diskussion in der Lerngruppe zielführend.	trifft gar nicht zu		trifft völlig zu	n=20	mw=5,4	md=6,0	s=0,9

Zeit nutzen

Die lehrende Person hat ein sehr gutes Zeitmanagement.	trifft gar nicht zu		trifft völlig zu	n=20	mw=5,5	md=6,0	s=0,7
Die lehrende Person nutzt die verfügbare Zeit effektiv.	trifft gar nicht zu		trifft völlig zu	n=20	mw=5,8	md=6,0	s=0,4

Erfassung des Outputs

In dieser Lehrveranstaltung habe ich viel dazugelernt.	trifft gar nicht zu		trifft völlig zu	n=20 mw=5,8 md=6,0 s=0,6
Insgesamt bin ich mit dieser Lehrveranstaltung zufrieden.	trifft gar nicht zu		trifft völlig zu	n=20 mw=5,7 md=6,0 s=0,6
Der Arbeitsaufwand für diese Lehrveranstaltung ist bezogen auf die ECTS-Credits (1 ECTS-Credit entspricht in etwa 30 Arbeitsstunden) ...	zu gering		zu hoch	n=20 mw=4,4 md=4,0 s=0,7

Spezifische Zusatzfragen der Kulturwissenschaftlichen Fakultät

Die lehrende Person ist auch außerhalb der Lehrveranstaltung bei Fragen und Problemen ansprechbar.	trifft gar nicht zu		trifft völlig zu	n=19 mw=5,7 md=6,0 s=0,6
Die lehrende Person formuliert Kritik fair und konstruktiv.	trifft gar nicht zu		trifft völlig zu	n=19 mw=5,4 md=6,0 s=0,7
Die lehrende Person stellt Anforderungen an den Leistungsnachweis klar dar.	trifft gar nicht zu		trifft völlig zu	n=19 mw=5,9 md=6,0 s=0,2
Mit der Betreuung (bspw. Vorbesprechung, Feedback) der Prüfungsleistung (Referat, Hausarbeit, Essay, etc.) durch die lehrende Person	trifft gar nicht zu		trifft völlig zu	n=18 mw=5,7 md=6,0 s=0,6

Auswertungsteil der offenen Fragen

Rückmeldung an die lehrende Person

Was hat Ihnen an dieser Lehrveranstaltung gut gefallen?

- Den Einstieg in das Seminar, der aufrüttelnd und auch durchaus (gewollt) verunsichernd war, fand ich sehr gelungen. So wurde jede_r zu Beginn auf sich selbst und sein Verhalten zurückgeworfen. Diese Auflösung der eigenen Komfortzone als erste Auseinandersetzung mit dem Thema im Rahmen des Seminars fand ich persönlich sehr wichtig.
- Die Diskussionen im Seminar und die kleine Wiederholung am Anfang jeder Sitzung.
- Die Veranstaltung hat Einblick in eine immens wichtige und dabei äußerst weltbildgefährdende Thematik gegeben. Nur wer bereit ist, sich von erlernten und gewohnten Verhaltensweisen und Selbstbetrachtungen zu trennen, wird sich hier wohlfühlen.
- Interessante und sehr relevante Diskussionen, die das eigene Denken und Handeln hinterfragten (und darum soll es schließlich gehen), oft auch zu Verunsicherungen führte. Viel (besonders für mich persönlich) gelernt.
- Mir hat gut gefallen, dass Frau Keinz sich bemüht hat eine möglichst offene Gesprächsatmosphäre zu schaffen und den Austausch unter den Studierenden, auch über Moodle, angeregt hat.
- So gut wie alles! Diese Veranstaltung war mit die Beste, die ich je besucht habe. Ich habe sehr viel gelernt, nicht nur über das Thema an sich, sondern auch über mich selbst. Die Veranstaltung war in jeder Hinsicht eine gute Entscheidung. Die Dozentin hat es geschafft mich mit interessanten Texten und Inhalten zu fesseln und mich auch dazu gebracht mich intensiver mit dem Thema zu befassen. Die abwechslungsreiche Gestaltung der Seminare hat mir auch sehr gefallen. Ich habe mich immer auf das Seminar gefreut. Dies lag nicht nur an dem Thema, sondern auch an der hervorragenden Art und Weise der Dozentin die Inhalte mit Enthusiasmus und Freude zu vermitteln. Vielen Dank dafür!
- das Thema und die lehrende Person
- ich habe über das Thema noch mehr Interesse geweckt. Die Texte wurden ganz gut bearbeitet.
- sehr gewinnbringendes seminar, unglaublich sensibilisierend, sollte pflichtseminar werden ;-)

Was könnte die lehrende Person Ihrer Ansicht nach an dieser Lehrveranstaltung konkret verbessern?

- Es müsste m.E. für die Student_innen, die nicht so sehr mit der Materie vertraut sind wie sie dachten, eine Einführung in die Thematik zu Beginn des Seminars geben.
- Trotz langer Überlegungen, fällt mir nichts ein!
- Vielleicht die lehrende Person könnte die Powerpoint verfügbar in Moodle machen.
- hochsensibles Seminarthema- Personen, die noch nicht über so viel Wissen verfügen, nicht in eine Ecke drängen, sondern mehr erklären, warum das so oder so nicht gesagt werden sollte... Redebeiträge (v.a.-längen) besser steuern
- super so wie es ist