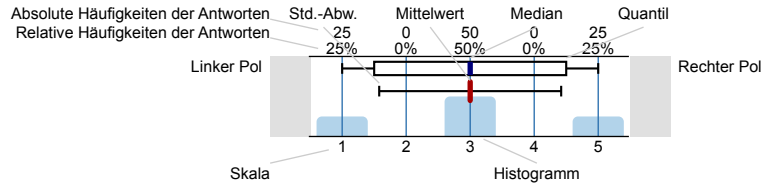


Auswertungsteil der geschlossenen Fragen

Legende

Frage-  
text



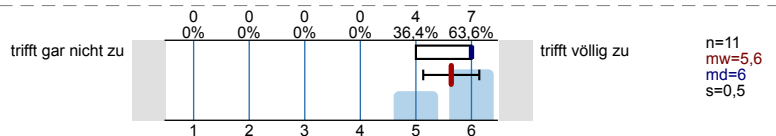
n=Anzahl  
mw=Mittelwert  
md=Median  
s=Std.-Abw.  
E.=Enthaltung

Anwesenheit, Interesse, Vorwissen und Einschätzung der Anforderungen

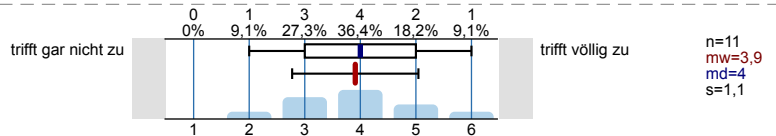
Ich war an mindestens zwei Drittel der Termine dieser Lehrveranstaltung anwesend.



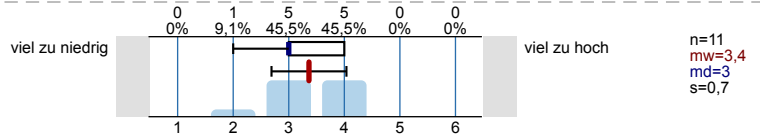
Das Thema der Lehrveranstaltung hat mich schon vorher interessiert.



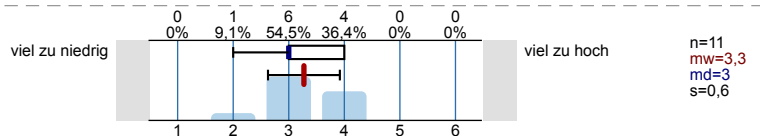
Ich verfügte *bereits vor* dem Veranstaltungsbesuch über umfangreiches Wissen zu den in der Lehrveranstaltung behandelten Themengebieten.



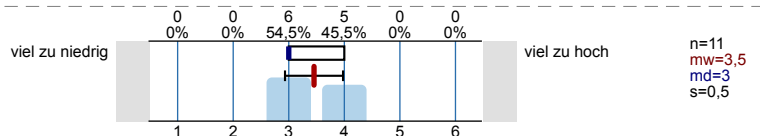
Der Stoffumfang, der in der Veranstaltung behandelt wird, ist für mich ...



Der Schwierigkeitsgrad der Veranstaltung ist für mich ...

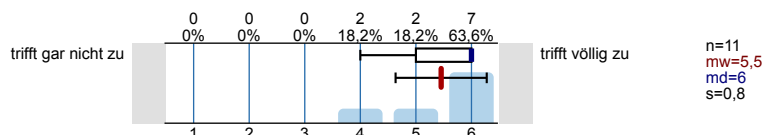


Das Tempo der Veranstaltung ist für mich ...

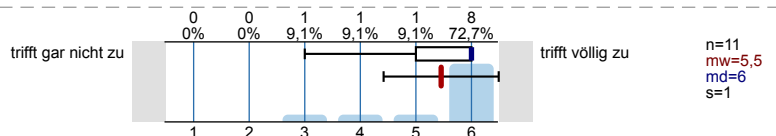


Klar und strukturiert darstellen

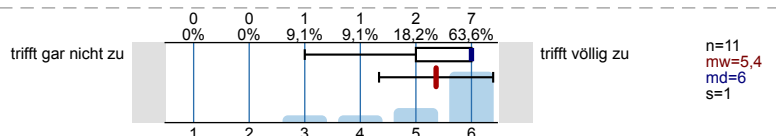
Die lehrende Person hat die gesamte Lehrveranstaltung gut strukturiert und nachvollziehbar gegliedert.



Die lehrende Person verdeutlicht die Lernziele zu Beginn jedes Veranstaltungstermins.

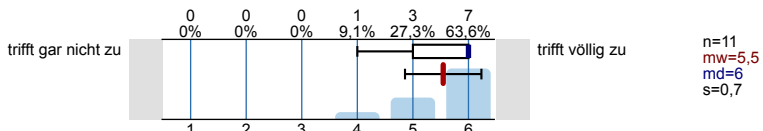


Die lehrende Person präsentiert die Lerninhalte/den Stoff stimmig und kohärent.

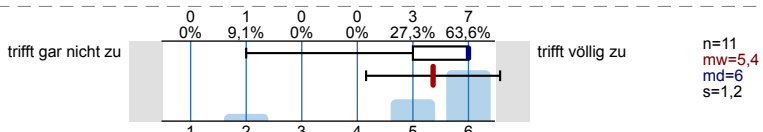


**Verständlich erklären**

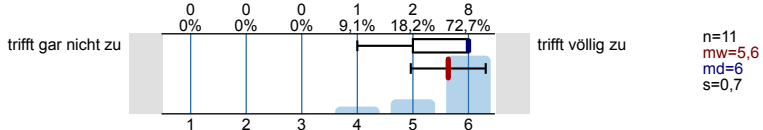
Die lehrende Person erklärt neue Begriffe und Konzepte klar und nachvollziehbar.



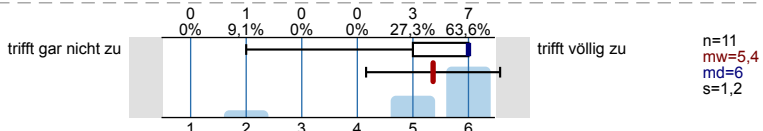
Die lehrende Person ist in der Lage, auch einen komplexen Sachverhalt verständlich zu erklären.



Die lehrende Person gibt anschauliche Beispiele, die zum Verständnis des Lerninhaltes/Stoffs beitragen.

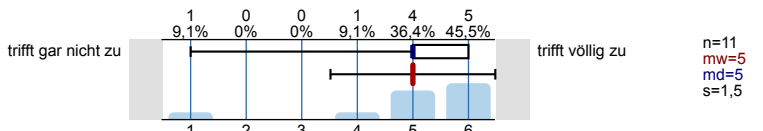


Die lehrende Person gibt hilfreiche und zielführende Antworten auf die Nachfragen der Studierenden.

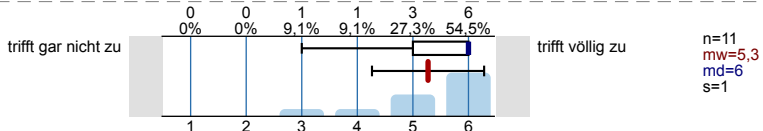


**Zusammenfassen und Verknüpfungen herstellen**

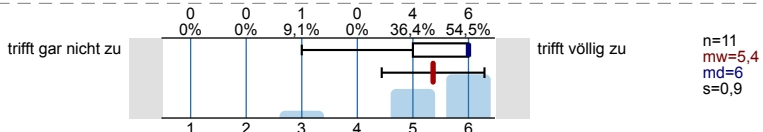
Die lehrende Person fasst regelmäßig die wichtigsten Inhalte der Lehrveranstaltung zusammen.



Die lehrende Person stellt zu Beginn einer Sitzung den Zusammenhang zur letzten Sitzung her.

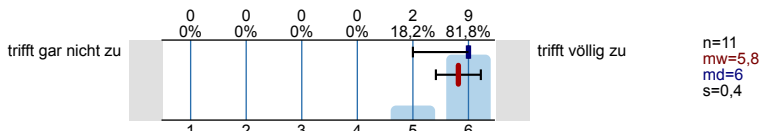


Die lehrende Person stellt immer wieder Bezüge zu den bereits behandelten Lerninhalten her.

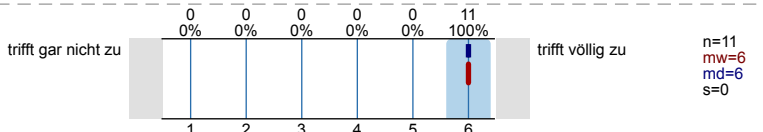


**Gute Lernatmosphäre herstellen**

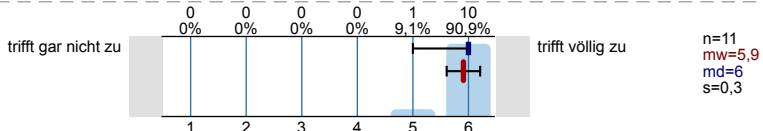
Die lehrende Person sorgt für eine angenehme Lernatmosphäre.



Die lehrende Person geht auf die Interessen der Studierenden ein.

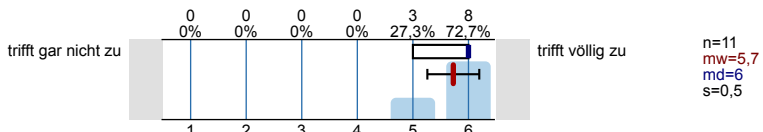


Die lehrende Person nimmt die Beiträge der Studierenden ernst.

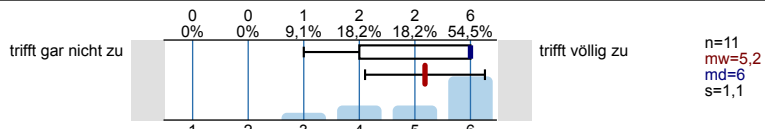


**Interesse wecken, Monotonie vermeiden**

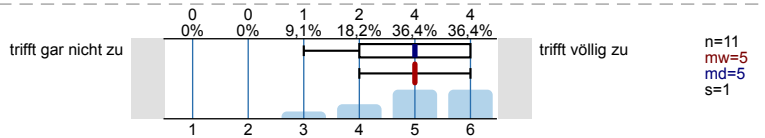
Die lehrende Person gestaltet ihre/seine Lehrveranstaltung abwechslungsreich.



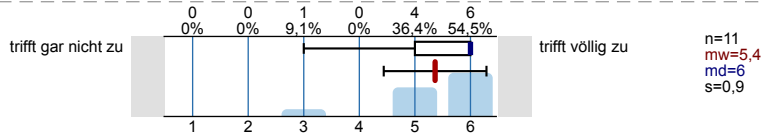
Die lehrende Person fesselt die Studierenden durch eine anregende und engagierte Vortragsweise.



Die lehrende Person erreicht, dass die Studierenden der Lehrveranstaltung aufmerksam folgen.

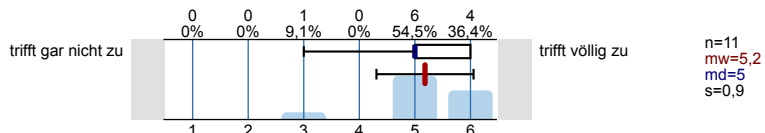


Die lehrende Person ist in der Lage, die Studierenden für die in der Lehrveranstaltung behandelten Inhalte zu interessieren.

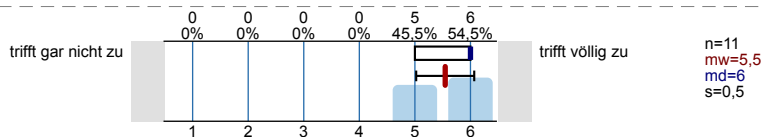


**Relevanz verdeutlichen**

Die lehrende Person macht den Stellenwert der Lerninhalte für das weitere Studium klar.

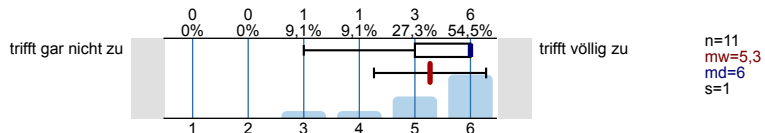


Die lehrende Person verdeutlicht den Anwendungsbezug der Lerninhalte/des Stoffs.

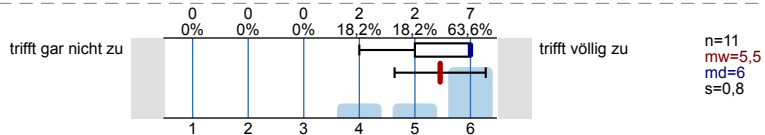


**Effizient mit Störungen umgehen**

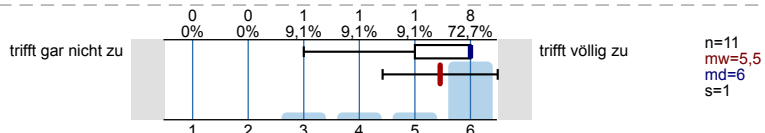
Die lehrende Person ist in der Lage, eine ruhige und ungestörte Lernsituation herzustellen.



Die lehrende Person geht angemessen mit Unruhe und Störungen um.

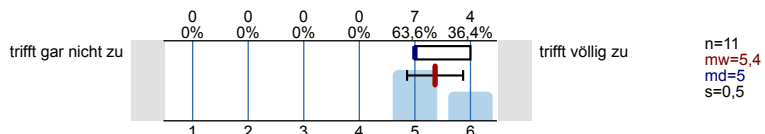


Die lehrende Person beweist bei Unruhe und Störungen das nötige Durchsetzungsvermögen.

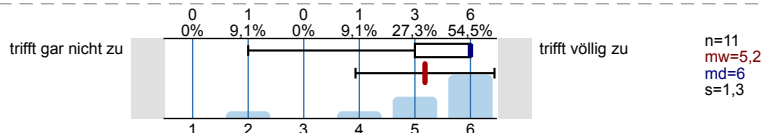


**Kommunikation effizient steuern**

Die lehrende Person führt nach Beiträgen einzelner Studierender, die vom Thema wegführen, geschickt wieder zum Thema zurück.

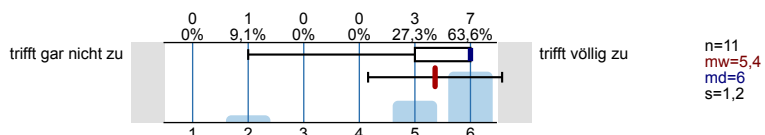


Die lehrende Person steuert die Diskussion in der Lerngruppe zielführend.

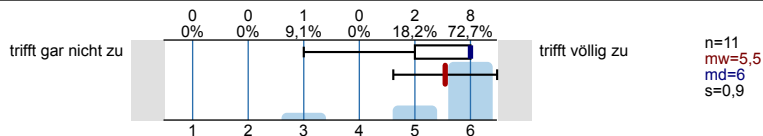


**Zeit nutzen**

Die lehrende Person hat ein sehr gutes Zeitmanagement.

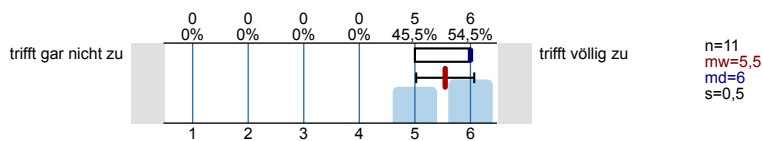


Die lehrende Person nutzt die verfügbare Zeit effektiv.

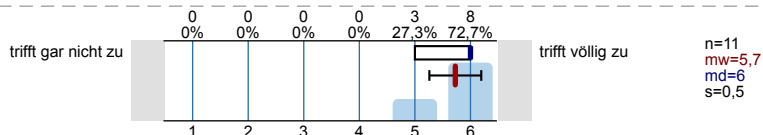


### Erfassung des Outputs

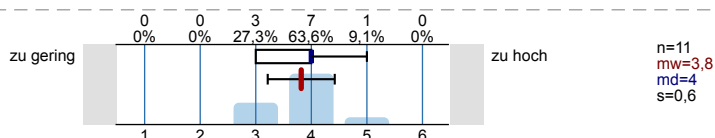
In dieser Lehrveranstaltung habe ich viel dazugelernt.



Insgesamt bin ich mit dieser Lehrveranstaltung zufrieden.

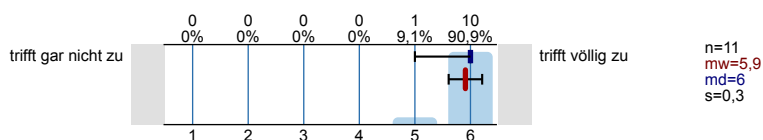


Der Arbeitsaufwand für diese Lehrveranstaltung ist bezogen auf die ECTS-Credits (1 ECTS-Credit entspricht in etwa 30 Arbeitsstunden) ...

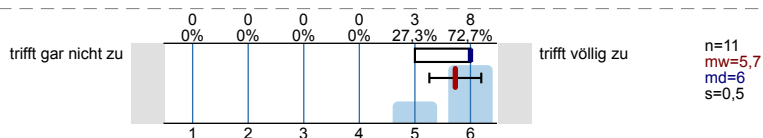


### Spezifische Zusatzfragen der Kulturwissenschaftlichen Fakultät

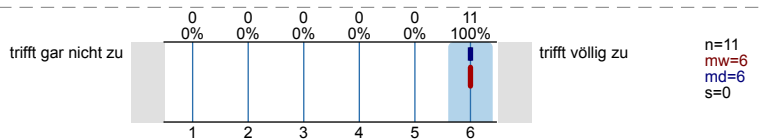
Die lehrende Person ist auch außerhalb der Lehrveranstaltung bei Fragen und Problemen ansprechbar.



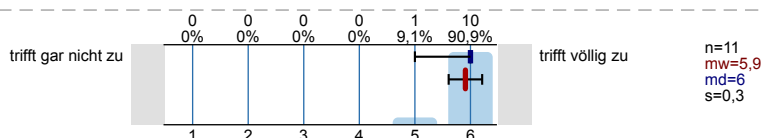
Die lehrende Person formuliert Kritik fair und konstruktiv.



Die lehrende Person stellt Anforderungen an den Leistungsnachweis klar dar.



Mit der Betreuung (bspw. Vorbesprechung, Feedback) der Prüfungsleistung (Referat, Hausarbeit, Essay, etc.) durch die lehrende Person bin ich insgesamt sehr zufrieden.



# Profillinie

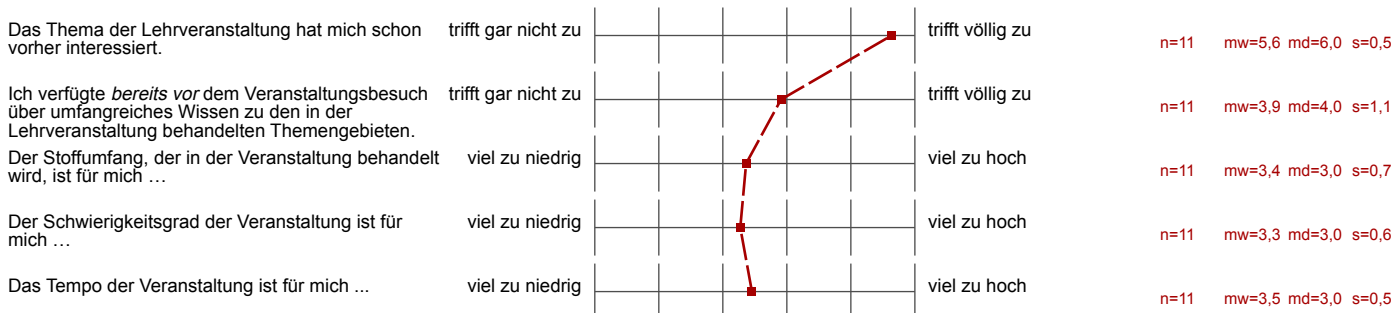
Teilbereich: Kulturwissenschaftliche Fakultät

Name der/des Lehrenden: Johanna Voll

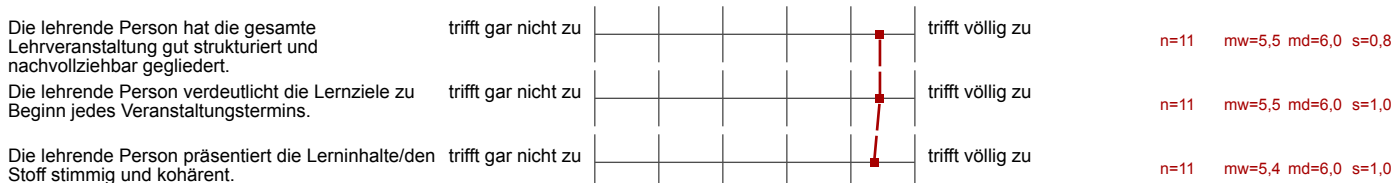
Titel der Lehrveranstaltung: Social Media und Wissenschaft. Chancen (und Risiken) sozialer Medien in den (Sozial-)Wissenschaften.  
(Name der Umfrage)

Verwendete Werte in der Profillinie: Mittelwert

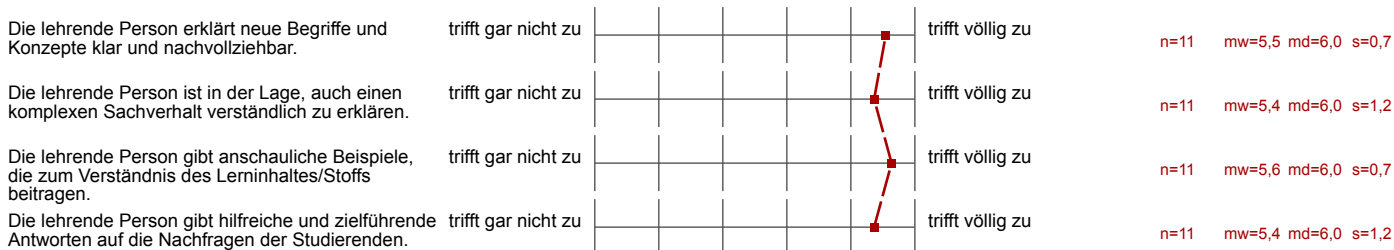
## Anwesenheit, Interesse, Vorwissen und Einschätzung der Anforderungen



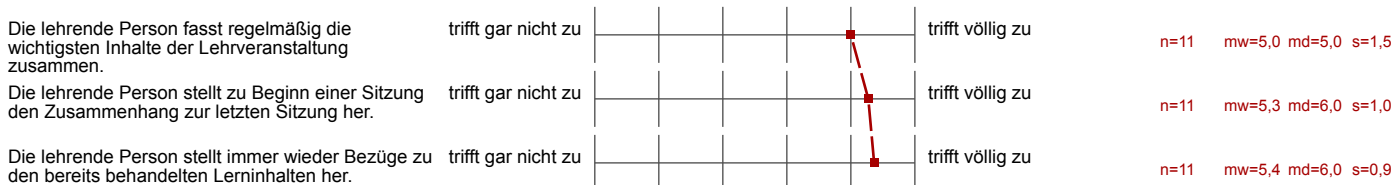
## Klar und strukturiert darstellen



## Verständlich erklären



## Zusammenfassen und Verknüpfungen herstellen



### Gute Lernatmosphäre herstellen

|   |                     |  |                  |      |        |        |       |
|---|---------------------|--|------------------|------|--------|--------|-------|
| Die lehrende Person sorgt für eine angenehme Lernatmosphäre.      | trifft gar nicht zu |  | trifft völlig zu | n=11 | mw=5,8 | md=6,0 | s=0,4 |
| Die lehrende Person geht auf die Interessen der Studierenden ein. | trifft gar nicht zu |  | trifft völlig zu | n=11 | mw=6,0 | md=6,0 | s=0,0 |
| Die lehrende Person nimmt die Beiträge der Studierenden ernst.    | trifft gar nicht zu |  | trifft völlig zu | n=11 | mw=5,9 | md=6,0 | s=0,3 |

### Interesse wecken, Monotonie vermeiden

|  |                     |  |                  |      |        |        |       |
|--|---------------------|--|------------------|------|--------|--------|-------|
| Die lehrende Person gestaltet ihre/seine Lehrveranstaltung abwechslungsreich.  | trifft gar nicht zu |  | trifft völlig zu | n=11 | mw=5,7 | md=6,0 | s=0,5 |
| Die lehrende Person fesselt die Studierenden durch eine anregende und engagierte Vortragsweise.                              | trifft gar nicht zu |  | trifft völlig zu | n=11 | mw=5,2 | md=6,0 | s=1,1 |
| Die lehrende Person erreicht, dass die Studierenden der Lehrveranstaltung aufmerksam folgen.                                 | trifft gar nicht zu |  | trifft völlig zu | n=11 | mw=5,0 | md=5,0 | s=1,0 |
| Die lehrende Person ist in der Lage, die Studierenden für die in der Lehrveranstaltung behandelten Inhalte zu interessieren. | trifft gar nicht zu |  | trifft völlig zu | n=11 | mw=5,4 | md=6,0 | s=0,9 |

### Relevanz verdeutlichen

|   |                     |  |                  |      |        |        |       |
|---|---------------------|--|------------------|------|--------|--------|-------|
| Die lehrende Person macht den Stellenwert der Lerninhalte für das weitere Studium klar. | trifft gar nicht zu |  | trifft völlig zu | n=11 | mw=5,2 | md=5,0 | s=0,9 |
| Die lehrende Person verdeutlicht den Anwendungsbezug der Lerninhalte/des Stoffs.        | trifft gar nicht zu |  | trifft völlig zu | n=11 | mw=5,5 | md=6,0 | s=0,5 |

### Effizient mit Störungen umgehen

|   |                     |  |                  |      |        |        |       |
|---|---------------------|--|------------------|------|--------|--------|-------|
| Die lehrende Person ist in der Lage, eine ruhige und ungestörte Lernsituation herzustellen. | trifft gar nicht zu |  | trifft völlig zu | n=11 | mw=5,3 | md=6,0 | s=1,0 |
| Die lehrende Person geht angemessen mit Unruhe und Störungen um.                            | trifft gar nicht zu |  | trifft völlig zu | n=11 | mw=5,5 | md=6,0 | s=0,8 |
| Die lehrende Person beweist bei Unruhe und Störungen das nötige Durchsetzungsvermögen.      | trifft gar nicht zu |  | trifft völlig zu | n=11 | mw=5,5 | md=6,0 | s=1,0 |

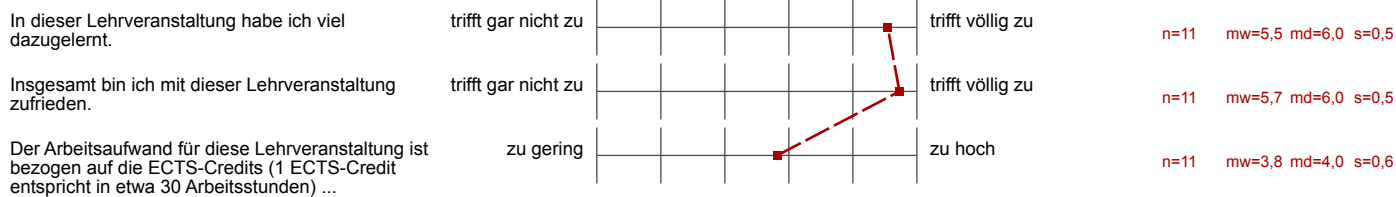
### Kommunikation effizient steuern

|  |                     |  |                  |      |        |        |       |
|--|---------------------|--|------------------|------|--------|--------|-------|
| Die lehrende Person führt nach Beiträgen einzelner Studierender, die vom Thema wegführen, geschickt wieder zum Thema zurück. | trifft gar nicht zu |  | trifft völlig zu | n=11 | mw=5,4 | md=5,0 | s=0,5 |
| Die lehrende Person steuert die Diskussion in der Lerngruppe zielführend.  | trifft gar nicht zu |  | trifft völlig zu | n=11 | mw=5,2 | md=6,0 | s=1,3 |

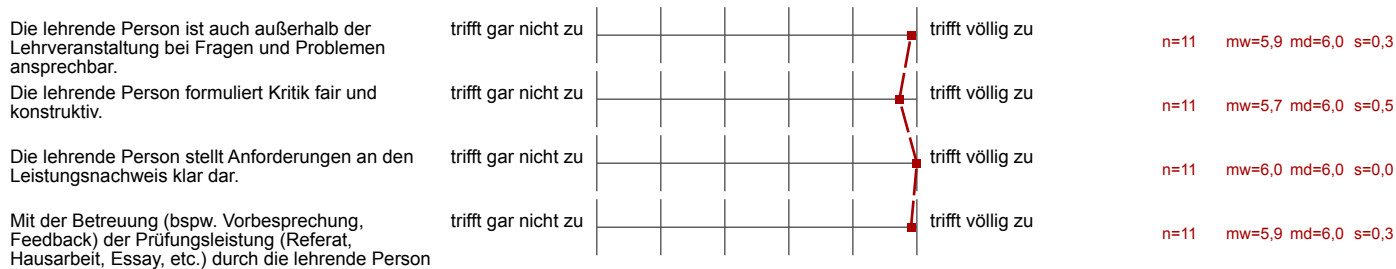
### Zeit nutzen

|   |                     |  |                  |      |        |        |       |
|---|---------------------|--|------------------|------|--------|--------|-------|
| Die lehrende Person hat ein sehr gutes Zeitmanagement.  | trifft gar nicht zu |  | trifft völlig zu | n=11 | mw=5,4 | md=6,0 | s=1,2 |
| Die lehrende Person nutzt die verfügbare Zeit effektiv. | trifft gar nicht zu |  | trifft völlig zu | n=11 | mw=5,5 | md=6,0 | s=0,9 |

### Erfassung des Outputs



### Spezifische Zusatzfragen der Kulturwissenschaftlichen Fakultät



## Auswertungsteil der offenen Fragen

**Rückmeldung an die lehrende Person**

Was hat Ihnen an dieser Lehrveranstaltung gut gefallen?

- - Nutzung Dokuwiki -
  - social media olympiade
  - viele möglichkeiten credits zu sammeln
  - offene bewertung
- -Kennenlernen neuer Programme (Zotero etc), die fürs SStudium hilfreich sind
  - Spiele zur Auflockerung
  - Bewertungssystem insgesamt und die Transparenz dessen, sowie die Möglichkeit mit Spielen oder -Extra-Arbeit die Note aufzubessern durch Punkte - gutes Konzept!
- Themenzusammenstellung,
  - Transparenz zum Scheinerwerb,
  - Art & Weise der Dozentin -> sympathisch, entspannt & trotzdem strikt.
  - guter Umgang mit Rückmeldungen zum ersten Block
  - Fazit: Das Seminar war sehr interessant und hat super Spaß gemacht. Ich denke auch, dass ich viel gelernt habe & einen guten Überblick zum Thema erhalten habe.
- Zu bestimmten Themen sind interessante Diskussionen aufgekommen, die Dozentin hat eigene Erfahrungen mit eingebracht, abwechslungsreiche "Energizer" (Social Media Olympiade).
- die abwechslungsreiche Unterrichtsmethodik
  - die Themengebiete
  - Motivation
  - keine absolute Hierarchie, Mitspracherecht, angenehme Atmosphäre
- sehr gut strukturiert und transparent, interessante inhalte, die nah am alltäglichen Leben sind
- war super, nette gruppe, es sollte öfter blockseminare zu solch spannenden themen geben!

Was könnte die lehrende Person Ihrer Ansicht nach an dieser Lehrveranstaltung konkret verbessern?

- -Diskussionen nicht unterbinden (das Abbrechen der Diskussion darüber ob man heutzutage noch ohne Social Media leben könnte, fand ich sehr schade!)
  - Insgesamt mehr diskutieren, mehr wie im 2. Block, nicht wie im 1. der war sehr trocken und fad - keine aneinanderreihung von Referaten ...
- Thematisch ein bisschen mehr in die Tiefe gehen. z.B konkrete Analyse der Fachtexte in Fachblogs etc.
- eine sozialwissenschaftliche analyse als beispiel durchführen