

Europa-Universität Viadrina - Große Scharnstraße 59 - 15230 Frankfurt (Oder)

Sehr geehrter Herr  
Prof. Dr. Werner Benecke (PERSÖNLICH)

## Auswertungsbericht Lehrveranstaltungsevaluation an die Lehrenden

Sehr geehrter Herr Prof. Dr. Benecke,

Sie erhalten hier die Ergebnisse der automatisierten Auswertung der  
Lehrveranstaltungsevaluation zur Veranstaltung Otto von Bismarck in seiner Zeit

Fragebogen Typ fb-kuwi:

Der zuerst angegebene Globalindikator setzt sich aus folgenden Skalen des Fragebogens  
zusammen:

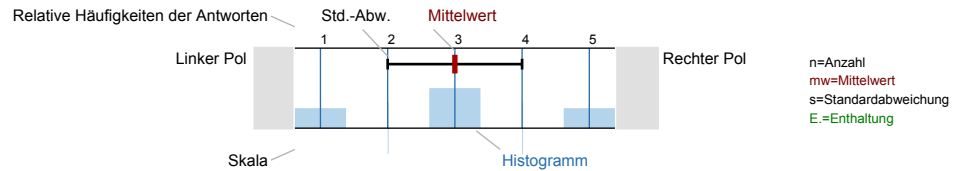
Als nächstes werden die einzelnen Mittelwerte der oben genannten Skalen aufgeführt.

Im zweiten Teil des Auswertungsberichts werden die Mittelwerte aller einzelnen Fragen  
aufgelistet.

Bei Rückfragen steht Ihnen die Arbeitsstelle für Lehrveranstaltungsevaluation zur  
Verfügung.

Auswertungsteil der geschlossenen Fragen

Legende  
 Fragetext

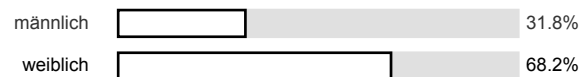


Vorabinformation

Für statistische Zwecke zunächst einige Angaben zu deiner Person und zu dieser Veranstaltung.

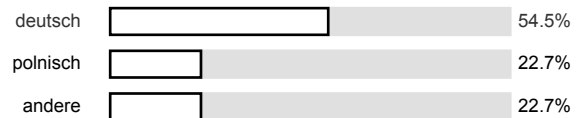
1.1) Geschlecht

n=22



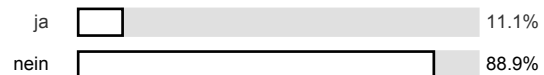
1.2) Nationalität

n=22



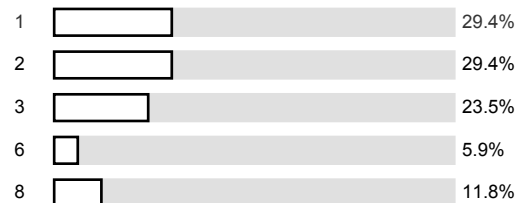
1.3) Austauschstudent/in, Gast- oder Nebenhörer/in

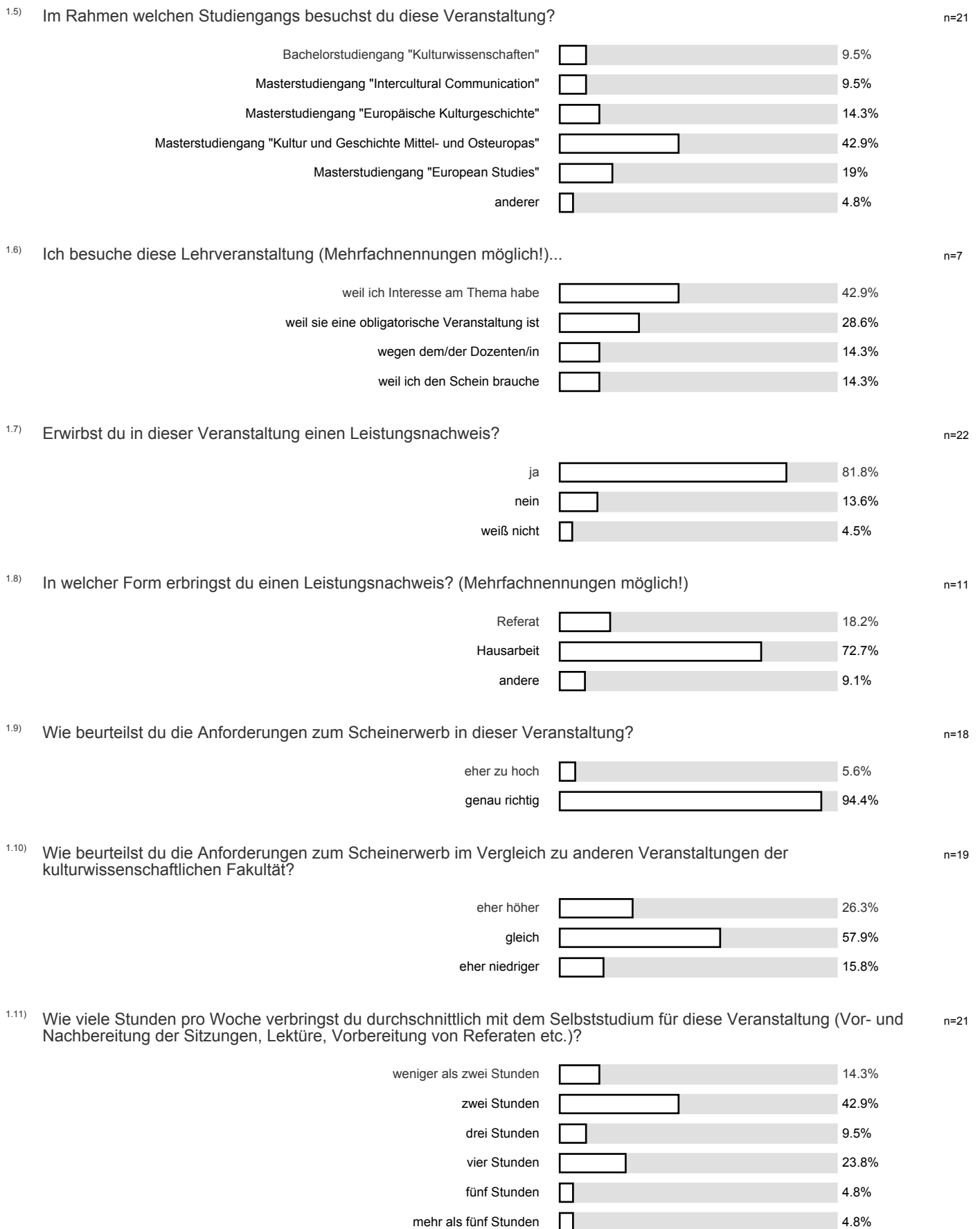
n=18



1.4) Fachsemester

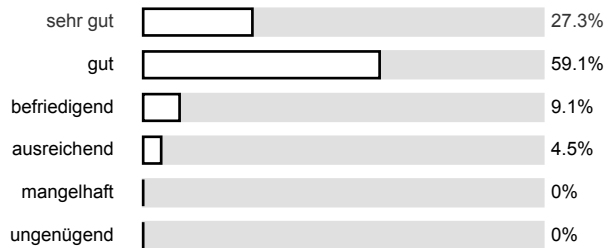
n=17



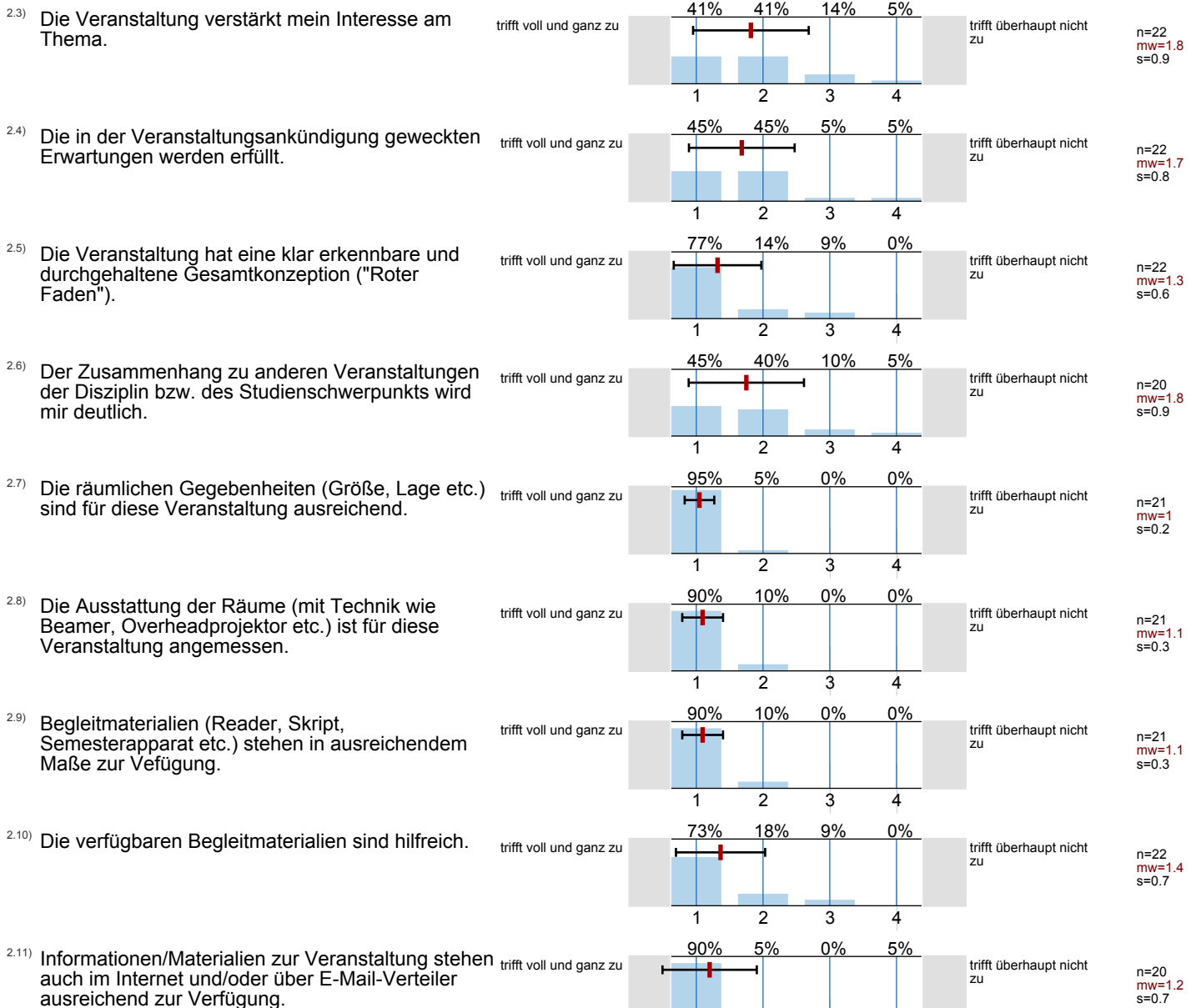


Als nächstes folgen Fragen zum Aufbau und den Rahmenbedingungen der Veranstaltung.

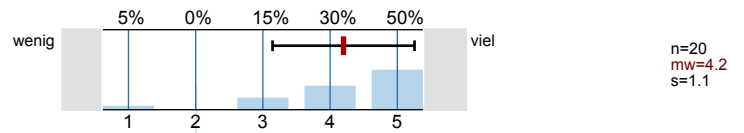
2.1) Wie zufrieden bist du insgesamt gesehen mit der Veranstaltung? Bewerte die Veranstaltung auf einer Notenskala von 1 (sehr gut) bis 6 (ungenügend). n=22



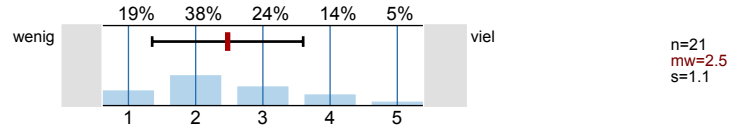
2.2) Bewerte die fachliche Kompetenz des/der Dozenten/in auf einer Notenskala von 1 (sehr gut) bis 6 (ungenügend)? Es wird keine Auswertung angezeigt, da die Anzahl der Antworten zu gering ist.



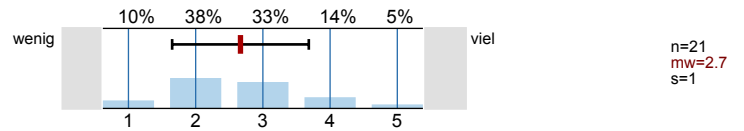
2.12) Wissen über Fakten, Begriffe, Theorien und Modelle



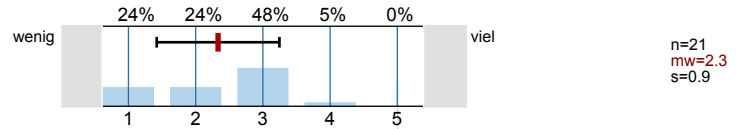
2.13) Wissen über Forschungsverfahren und wissenschaftliche Methoden



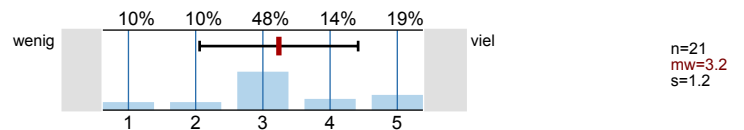
2.14) Anwendung von Theorien, Methoden und Konzepten



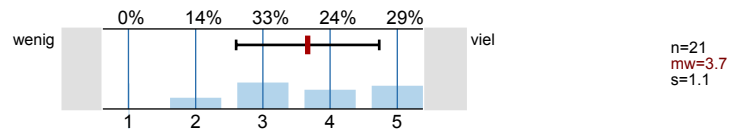
2.15) Praxiswissen, berufsrelevantes Wissen



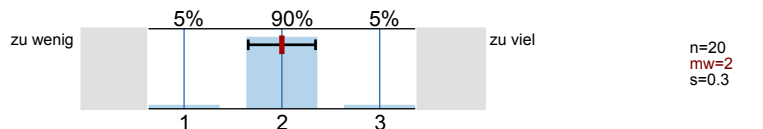
2.16) Techniken wissenschaftlichen Arbeitens (Präsentation, Teamarbeit, Recherchieren etc.)



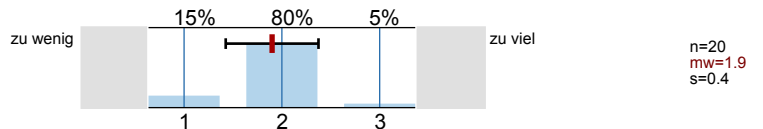
2.17) Fachübergreifendes Denken



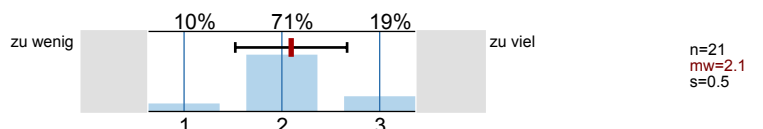
2.18) Referate von Studierenden



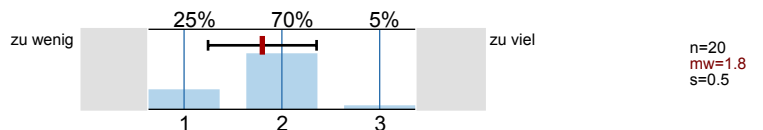
2.19) Vortrag des/der Dozenten/in



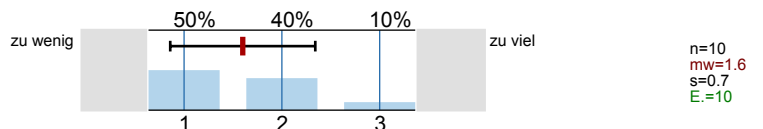
2.20) Besprechung von Texten



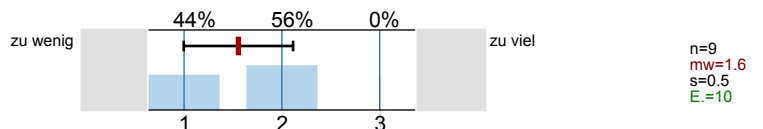
2.21) Diskussionen



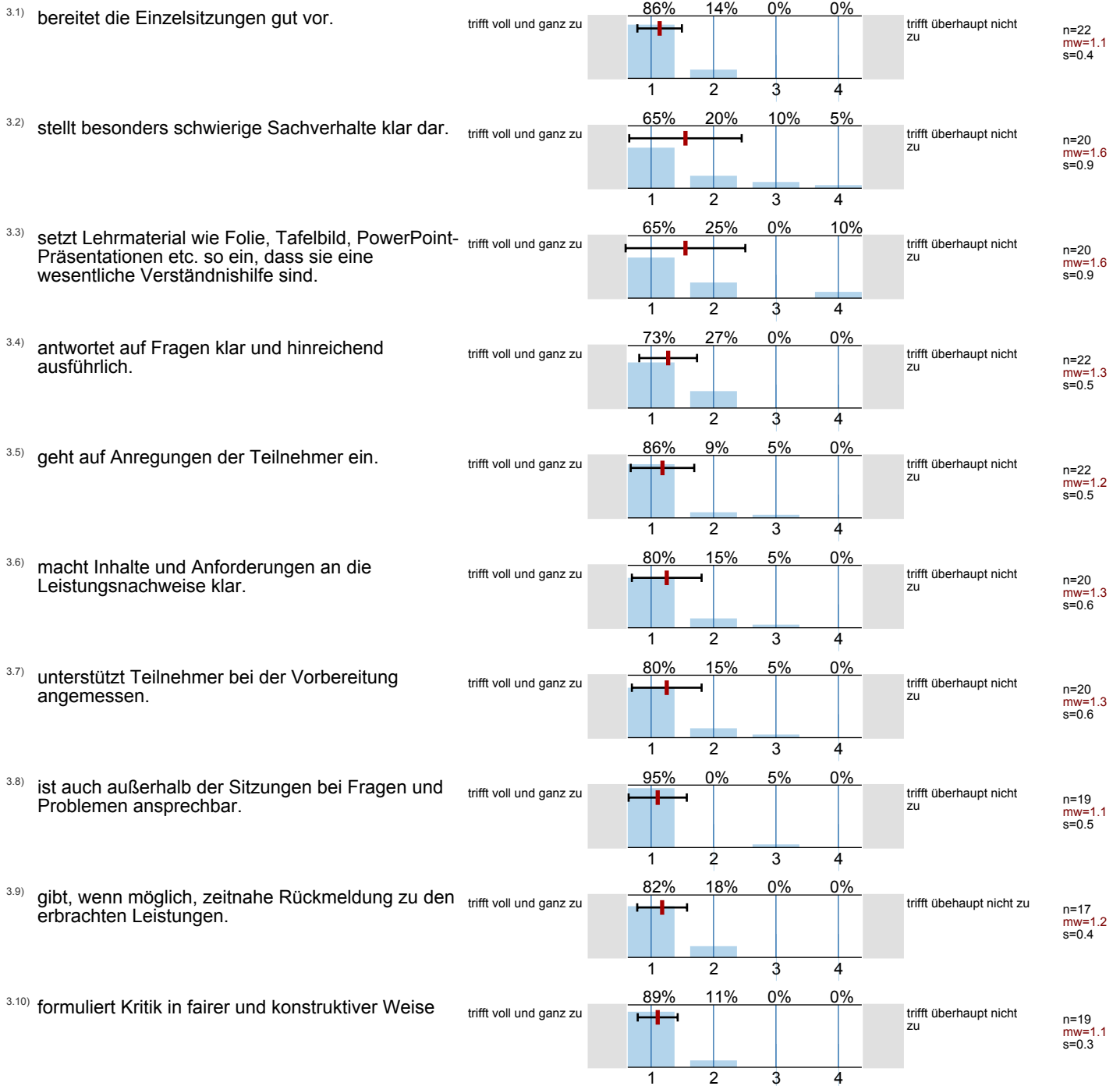
2.22) Gruppenarbeit



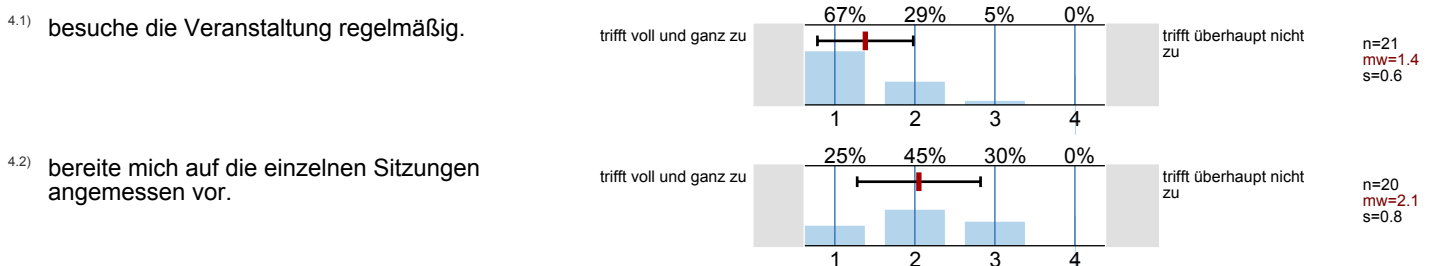
2.23) praktische Umsetzung von Projekten/ praktische Übungen

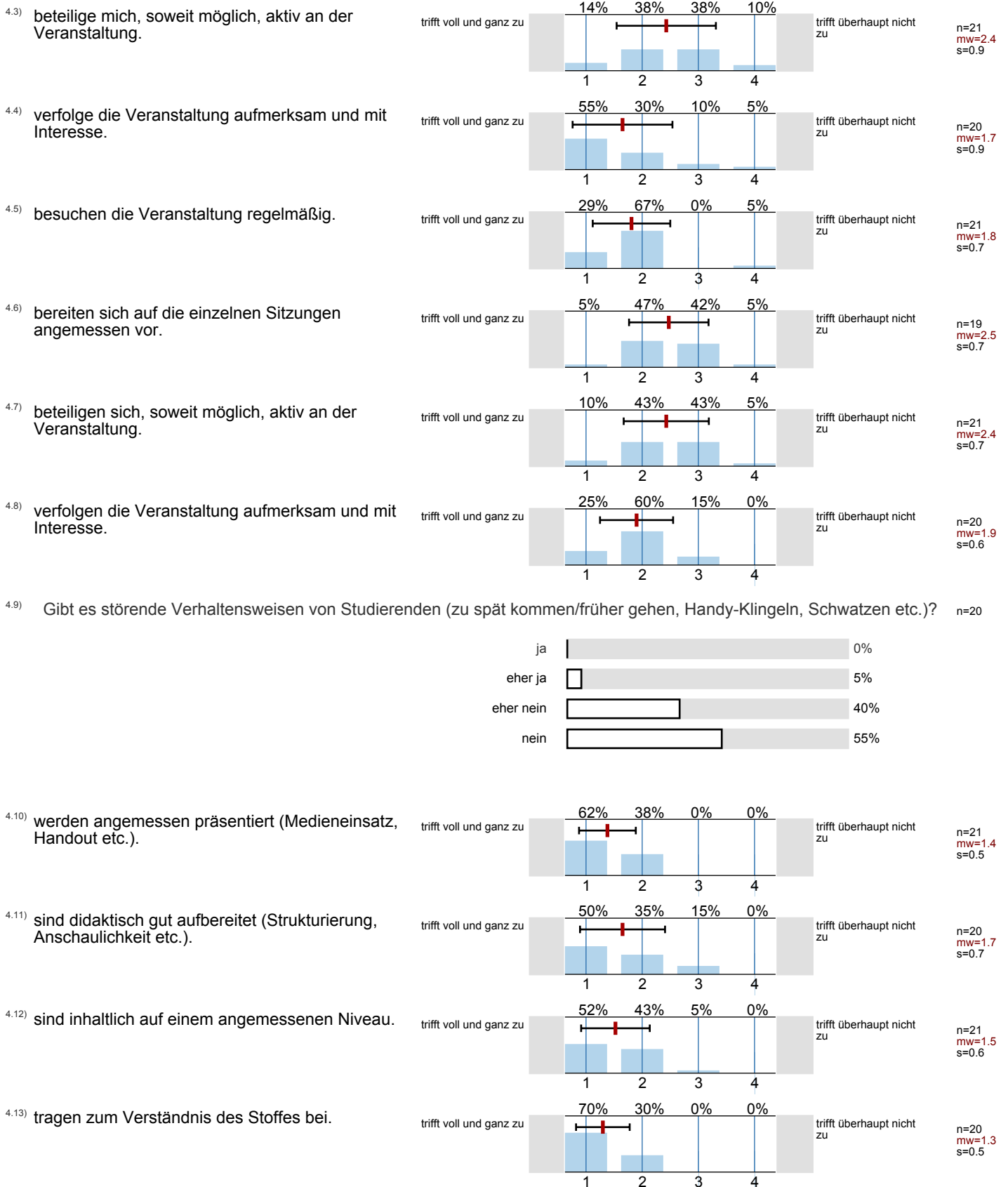


**Als nächstes soll die fachliche Kompetenz des/der Dozenten/in bewertet werden.**



**Schätze das Verhalten der Studierenden inklusive deines eigenen Verhaltens ein.**

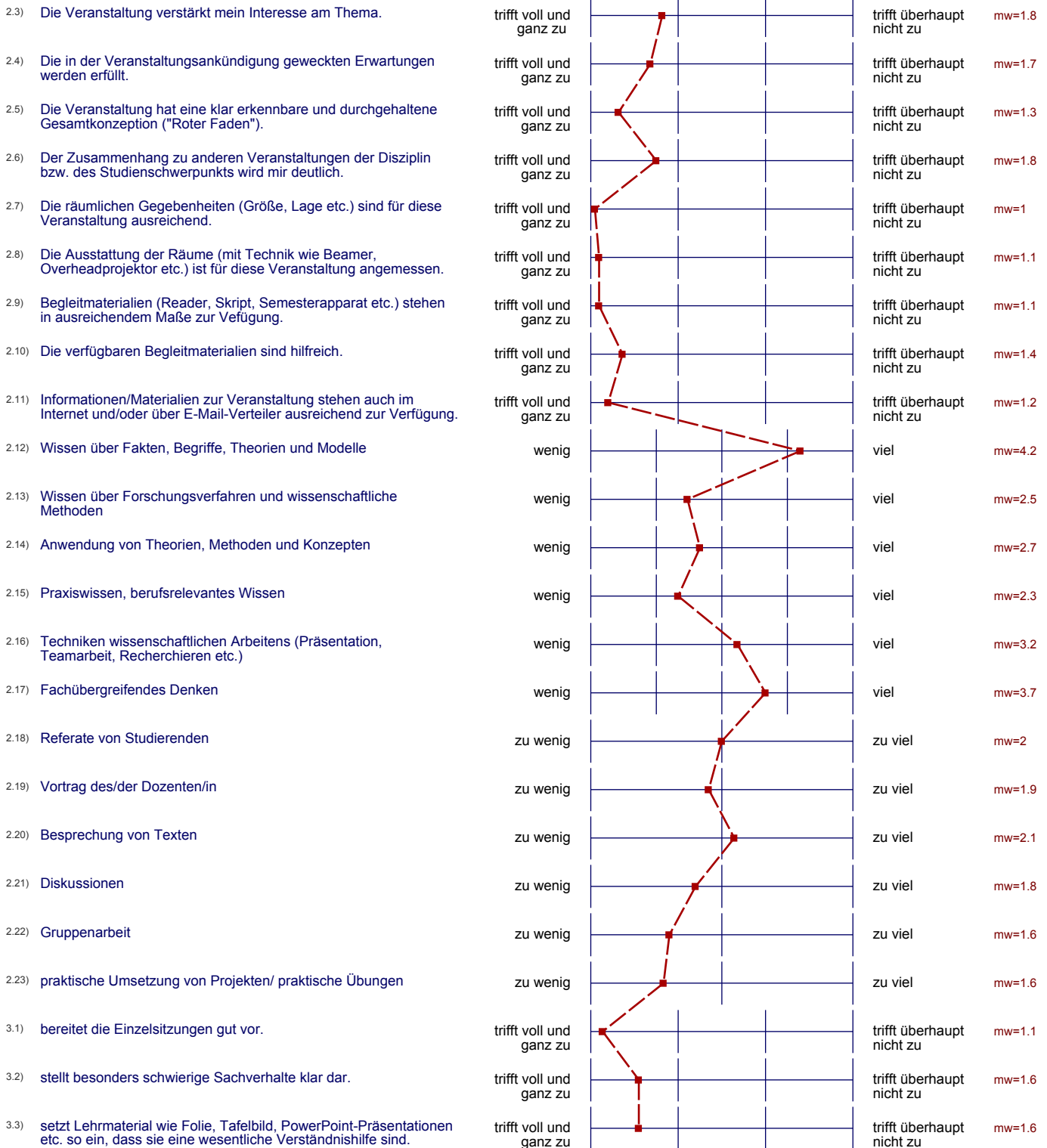




Nun noch einige abschließende Fragen! (Bitte notiere kurz!)

# Profillinie

Teilbereich: Kuwi  
 Name der/des Lehrenden: Prof. Dr. Werner Benecke  
 Titel der Lehrveranstaltung: Otto von Bismarck in seiner Zeit  
 (Name der Umfrage)





3.4)	antwortet auf Fragen klar und hinreichend ausführlich.	trifft voll und ganz zu				trifft überhaupt nicht zu	mw=1.3
3.5)	geht auf Anregungen der Teilnehmer ein.	trifft voll und ganz zu				trifft überhaupt nicht zu	mw=1.2
3.6)	macht Inhalte und Anforderungen an die Leistungsnachweise klar.	trifft voll und ganz zu				trifft überhaupt nicht zu	mw=1.3
3.7)	unterstützt Teilnehmer bei der Vorbereitung angemessen.	trifft voll und ganz zu				trifft überhaupt nicht zu	mw=1.3
3.8)	ist auch außerhalb der Sitzungen bei Fragen und Problemen ansprechbar.	trifft voll und ganz zu				trifft überhaupt nicht zu	mw=1.1
3.9)	gibt, wenn möglich, zeitnahe Rückmeldung zu den erbrachten Leistungen.	trifft voll und ganz zu				trifft überhaupt nicht zu	mw=1.2
3.10)	formuliert Kritik in fairer und konstruktiver Weise	trifft voll und ganz zu				trifft überhaupt nicht zu	mw=1.1
4.1)	besuche die Veranstaltung regelmäßig.	trifft voll und ganz zu				trifft überhaupt nicht zu	mw=1.4
4.2)	bereite mich auf die einzelnen Sitzungen angemessen vor.	trifft voll und ganz zu				trifft überhaupt nicht zu	mw=2.1
4.3)	beteilige mich, soweit möglich, aktiv an der Veranstaltung.	trifft voll und ganz zu				trifft überhaupt nicht zu	mw=2.4
4.4)	verfolge die Veranstaltung aufmerksam und mit Interesse.	trifft voll und ganz zu				trifft überhaupt nicht zu	mw=1.7
4.5)	besuchen die Veranstaltung regelmäßig.	trifft voll und ganz zu				trifft überhaupt nicht zu	mw=1.8
4.6)	bereiten sich auf die einzelnen Sitzungen angemessen vor.	trifft voll und ganz zu				trifft überhaupt nicht zu	mw=2.5
4.7)	beteiligen sich, soweit möglich, aktiv an der Veranstaltung.	trifft voll und ganz zu				trifft überhaupt nicht zu	mw=2.4
4.8)	verfolgen die Veranstaltung aufmerksam und mit Interesse.	trifft voll und ganz zu				trifft überhaupt nicht zu	mw=1.9
4.10)	werden angemessen präsentiert (Medieneinsatz, Handout etc.).	trifft voll und ganz zu				trifft überhaupt nicht zu	mw=1.4
4.11)	sind didaktisch gut aufbereitet (Strukturierung, Anschaulichkeit etc.).	trifft voll und ganz zu				trifft überhaupt nicht zu	mw=1.7
4.12)	sind inhaltlich auf einem angemessenen Niveau.	trifft voll und ganz zu				trifft überhaupt nicht zu	mw=1.5
4.13)	tragen zum Verständnis des Stoffes bei.	trifft voll und ganz zu				trifft überhaupt nicht zu	mw=1.3

5.1) Was gefällt dir an der Veranstaltung besonders gut?

Mir gefällt die Struktur des Unterrichts.

- Atmosphäre

Die Kompetenz des Dozenten

Strukturiertheit

Der Dozent ist immer sehr gut vorbereitet.

SOZ.usagen wie eine Fallstudie, Betrachtung einer Person in ihrer Zeit und den Umständen.

Dozent (Stil)

Inhaltliche Konzeption sehr gelungen

- Arbeitsweise des Dozenten

- 
- Vorträge / Diskussionsauff. seitens des Dozenten
  - Aktualität des Semestersperrats

VORTRAGSWEISE DES DOZENTEN

---

Das Thema der Veranstaltung, die Texte; groß- oder Gruppe

---

5.2) Was gefällt dir an der Veranstaltung überhaupt nicht?

---

Die Größe des Seminars (zu groß).

---

Manchmal gibt es zu viel Information.  
Ich kann nicht alles zusammen fassen.

---

schrecklich unlesbare Reader-Texte!

---

zu wenig Mitarbeit des Kommilitonen.

---

zu viel Diskussion      zu wenig Erklärung und

leider sind die Diskussionen manchmal etwas schleppend

- viel zu wenig Mitarbeit
- keine Bereitschaft die geforderte Lektüre zu lesen
- schlechte Vorbereitung einzelner Seminararbeiten
- Daraus resultiert zu wenig Beiträge seitens d. TN

5.3) Zum Schluss hast du noch die Möglichkeit deine Meinung, Anregungen bzw. Verbesserungsvorschläge zum Fragebogen zu notieren.

an der Beschreibung des Seminars im Vorlesungsverzeichnis konnte man nicht gut erkennen, genau worum es in dem Seminar geht  
Ich möchte Sie bitten, noch genauer und informativer zu beschreiben  
weniger und leichtere Texte zur Vorbereitung  
deutlichere Anregungen für Diskussionen - weniger rhetorischen Panierweil auf Themenfleisch.

Einsatz von Lernfragen zur fokussierten Seminarvorbereitung durch den Dozenten

- „Sie“ statt „Du“!

---

Evaluation  $\rightarrow$  Schaffen, Quatsch, Geldver-  
wendung "Kritik und Selbstkritik"