

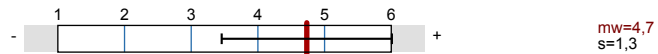
## Prof. Dr. Werner Benecke

„Mit der Jugend jung geblieben, Walter Ulbricht, den wir lieben“. (1478-1-wb-ss14)  
Erfasste Fragebögen = 10

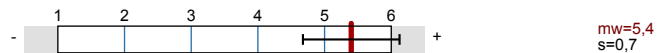
Kultur-  
wissen-  
schaftliche  
Fakultät

### Globalwerte

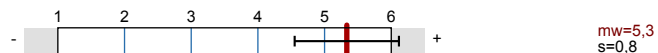
**Klar und strukturiert darstellen** (Skalenbreite: 6)



**Verständlich erklären** (Skalenbreite: 6)



**Zusammenfassen und Verknüpfungen herstellen**  
(Skalenbreite: 6)



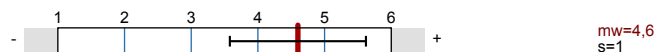
**Gute Lernatmosphäre herstellen** (Skalenbreite: 6)



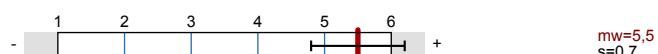
**Interesse wecken, Monotonie vermeiden**  
(Skalenbreite: 6)



**Relevanz verdeutlichen** (Skalenbreite: 6)



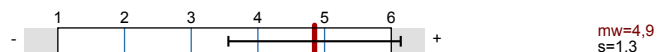
**Effizient mit Störungen umgehen** (Skalenbreite: 6)



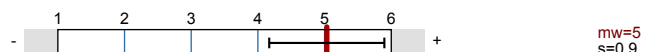
**Kommunikation effizient steuern** (Skalenbreite: 6)



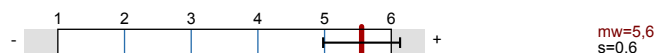
**Zeit nutzen** (Skalenbreite: 6)



**Erfassung des Outputs** (Skalenbreite: 6)



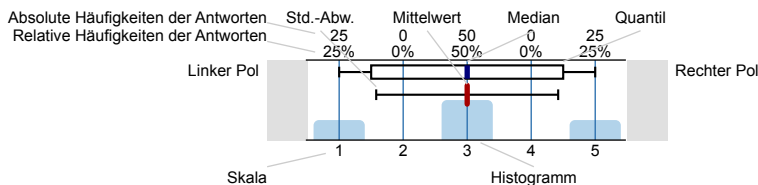
**Spezifische Zusatzfragen der  
Kulturwissenschaftlichen Fakultät** (Skalenbreite: 6)



### Auswertungsteil der geschlossenen Fragen

### Legende

Fragestext



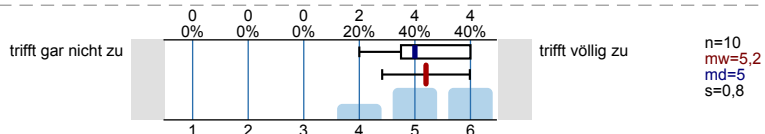
n=Anzahl  
mw=Mittelwert  
md=Median  
s=Std.-Abw.  
E.=Enthaltung

### Anwesenheit, Interesse, Vorwissen und Einschätzung der Anforderungen

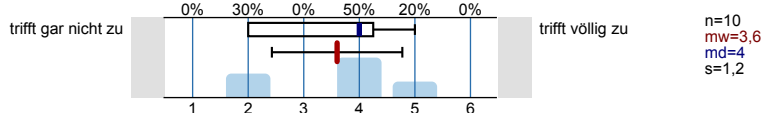
Ich war an mindestens zwei Drittel der Termine dieser Lehrveranstaltung anwesend.



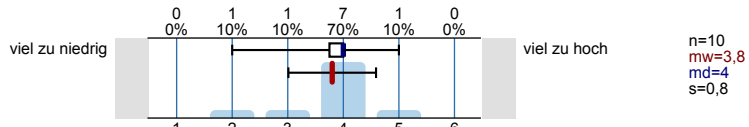
Das Thema der Lehrveranstaltung hat mich schon vorher interessiert.



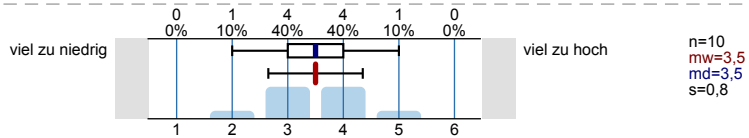
Ich verfügte *bereits vor* dem Veranstaltungsbesuch über umfangreiches Wissen zu den in der Lehrveranstaltung behandelten Themengebieten.



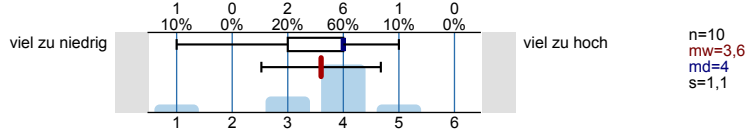
Der Stoffumfang, der in der Veranstaltung behandelt wird, ist für mich ...



Der Schwierigkeitsgrad der Veranstaltung ist für mich ...

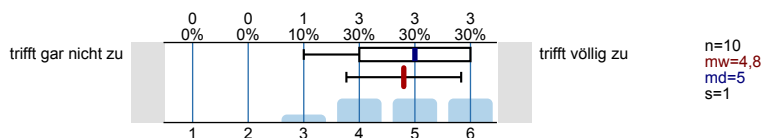


Das Tempo der Veranstaltung ist für mich ...

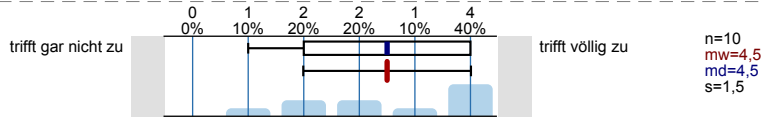


**Klar und strukturiert darstellen**

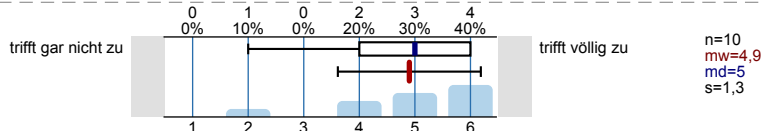
Die lehrende Person hat die gesamte Lehrveranstaltung gut strukturiert und nachvollziehbar gegliedert.



Die lehrende Person verdeutlicht die Lernziele zu Beginn jedes Veranstaltungstermins.

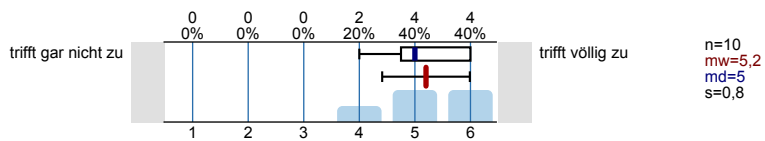


Die lehrende Person präsentiert die Lerninhalte/den Stoff stimmig und kohärent.

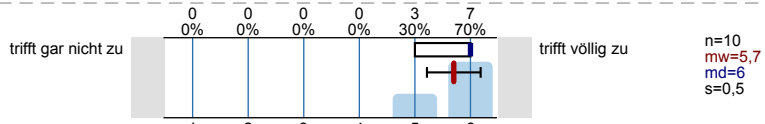


**Verständlich erklären**

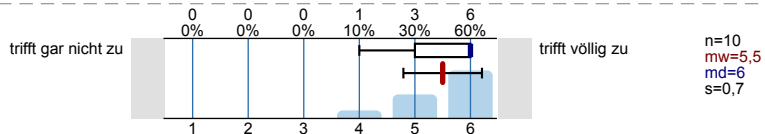
Die lehrende Person erklärt neue Begriffe und Konzepte klar und nachvollziehbar.



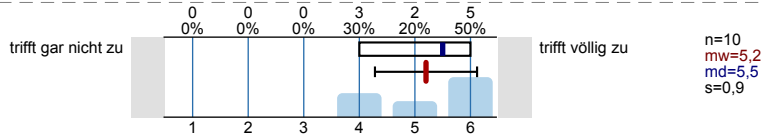
Die lehrende Person ist in der Lage, auch einen komplexen Sachverhalt verständlich zu erklären.



Die lehrende Person gibt anschauliche Beispiele, die zum Verständnis des Lerninhaltes/Stoffs beitragen.

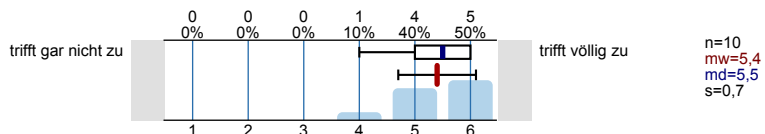


Die lehrende Person gibt hilfreiche und zielführende Antworten auf die Nachfragen der Studierenden.

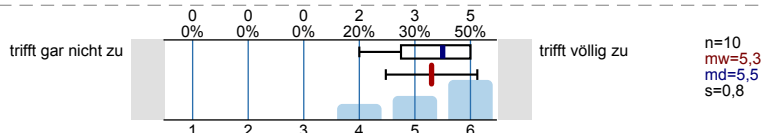


**Zusammenfassen und Verknüpfungen herstellen**

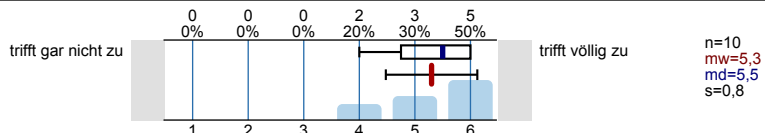
Die lehrende Person fasst regelmäßig die wichtigsten Inhalte der Lehrveranstaltung zusammen.



Die lehrende Person stellt zu Beginn einer Sitzung den Zusammenhang zur letzten Sitzung her.

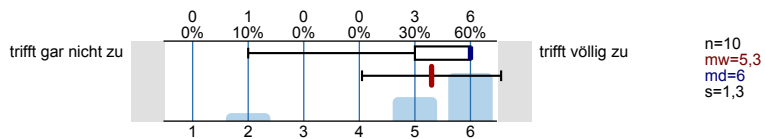


Die lehrende Person stellt immer wieder Bezüge zu den bereits behandelten Lerninhalten her.

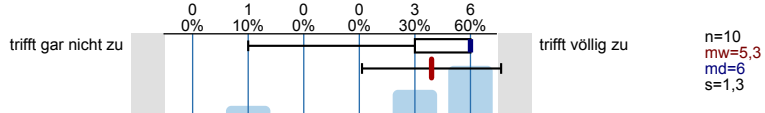


### Gute Lernatmosphäre herstellen

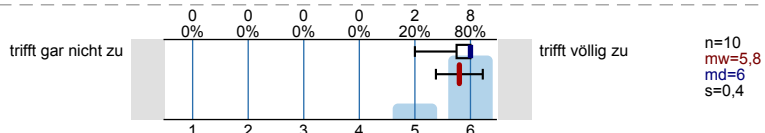
Die lehrende Person sorgt für eine angenehme Lernatmosphäre.



Die lehrende Person geht auf die Interessen der Studierenden ein.

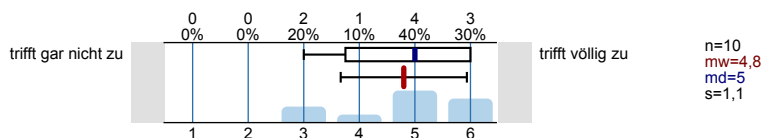


Die lehrende Person nimmt die Beiträge der Studierenden ernst.

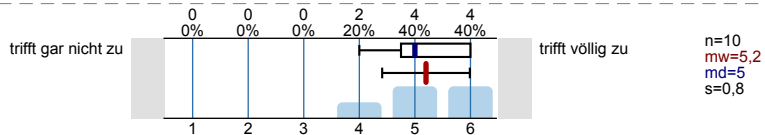


### Interesse wecken, Monotonie vermeiden

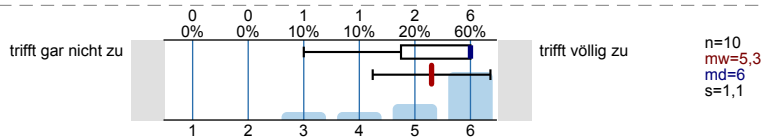
Die lehrende Person gestaltet ihre/seine Lehrveranstaltung abwechslungsreich.



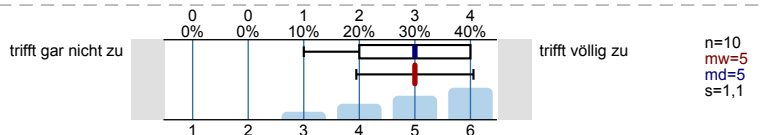
Die lehrende Person fesselt die Studierenden durch eine anregende und engagierte Vortragsweise.



Die lehrende Person erreicht, dass die Studierenden der Lehrveranstaltung aufmerksam folgen.

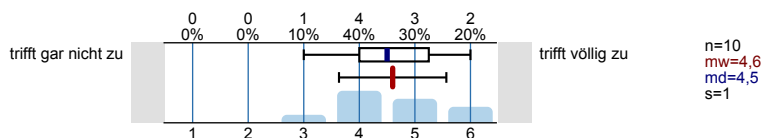


Die lehrende Person ist in der Lage, die Studierenden für die in der Lehrveranstaltung behandelten Inhalte zu interessieren.

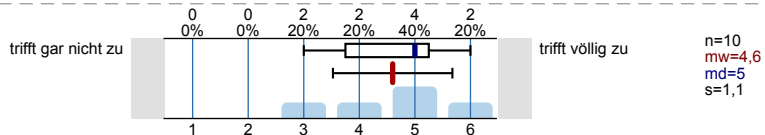


### Relevanz verdeutlichen

Die lehrende Person macht den Stellenwert der Lerninhalte für das weitere Studium klar.

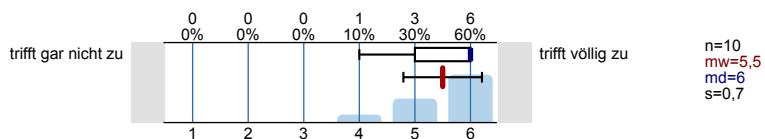


Die lehrende Person verdeutlicht den Anwendungsbezug der Lerninhalte/des Stoffs.

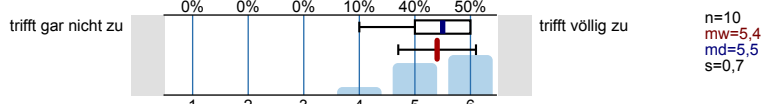


### Effizient mit Störungen umgehen

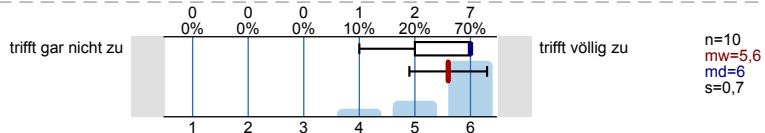
Die lehrende Person ist in der Lage, eine ruhige und ungestörte Lernsituation herzustellen.



Die lehrende Person geht angemessen mit Unruhe und Störungen um.

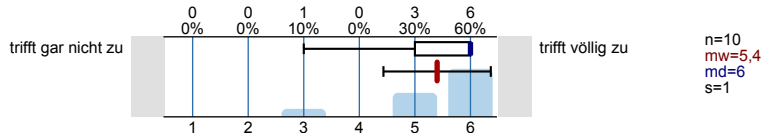


Die lehrende Person beweist bei Unruhe und Störungen das nötige Durchsetzungsvermögen.

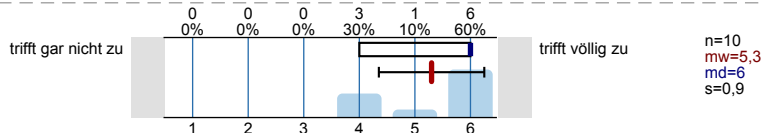


**Kommunikation effizient steuern**

Die lehrende Person führt nach Beiträgen einzelner Studierender, die vom Thema wegführen, geschickt wieder zum Thema zurück.

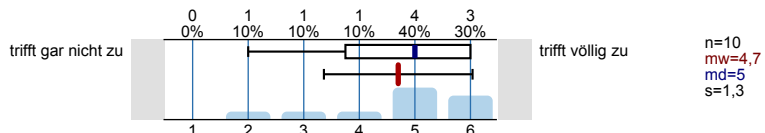


Die lehrende Person steuert die Diskussion in der Lerngruppe zielführend.

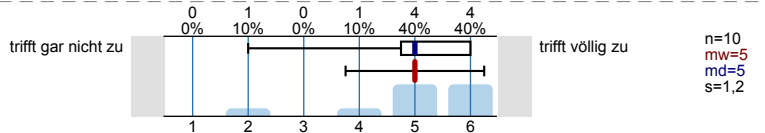


**Zeit nutzen**

Die lehrende Person hat ein sehr gutes Zeitmanagement.

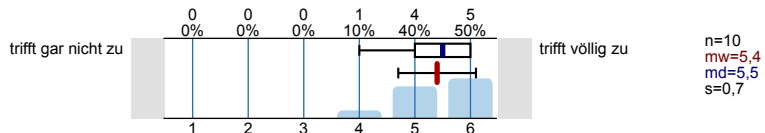


Die lehrende Person nutzt die verfügbare Zeit effektiv.

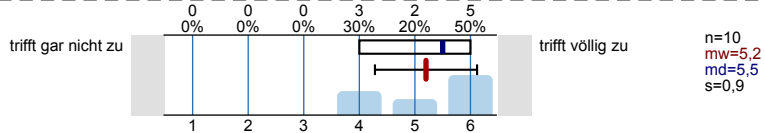


**Erfassung des Outputs**

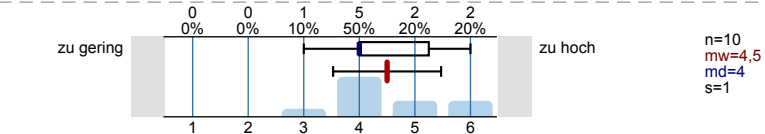
In dieser Lehrveranstaltung habe ich viel dazugelernt.



Insgesamt bin ich mit dieser Lehrveranstaltung zufrieden.

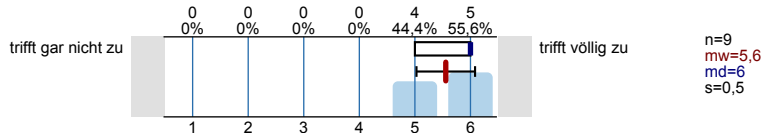


Der Arbeitsaufwand für diese Lehrveranstaltung ist bezogen auf die ECTS-Credits (1 ECTS-Credit entspricht in etwa 30 Arbeitsstunden) ...

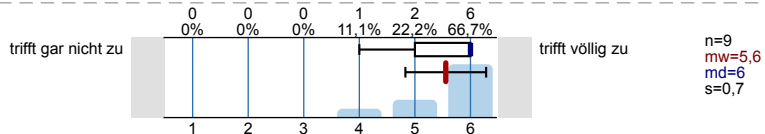


**Spezifische Zusatzfragen der Kulturwissenschaftlichen Fakultät**

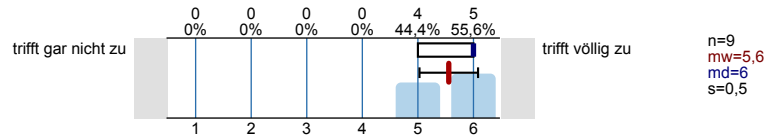
Die lehrende Person ist auch außerhalb der Lehrveranstaltung bei Fragen und Problemen ansprechbar.



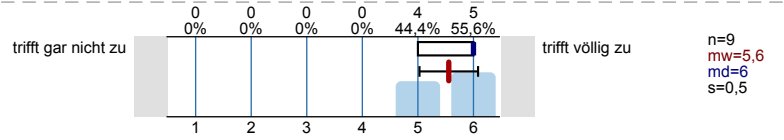
Die lehrende Person formuliert Kritik fair und konstruktiv.



Die lehrende Person stellt Anforderungen an den Leistungsnachweis klar dar.



Mit der Betreuung (bspw. Vorbesprechung, Feedback) der Prüfungsleistung (Referat, Hausarbeit, Essay, etc.) durch die lehrende Person bin ich insgesamt sehr zufrieden.

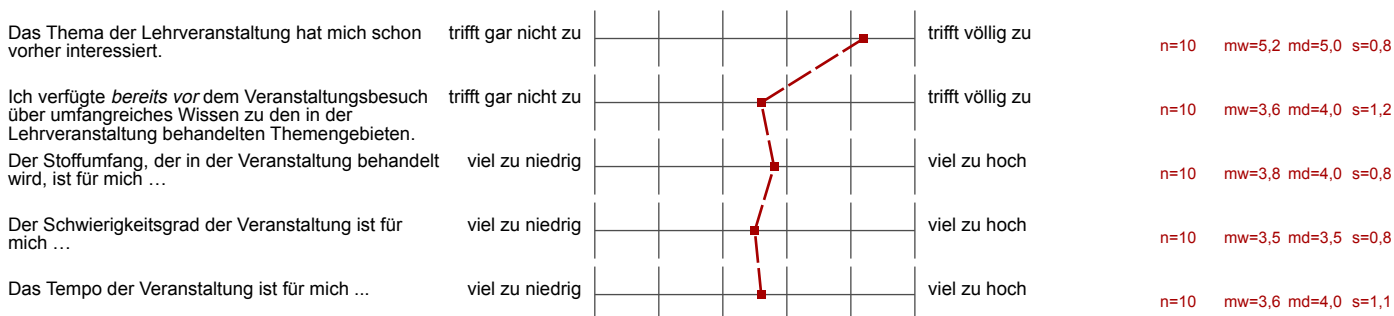


# Profillinie

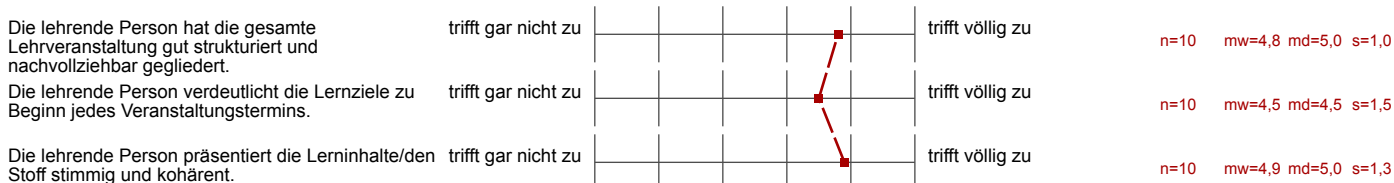
Teilbereich: Kulturwissenschaftliche Fakultät  
 Name der/des Lehrenden: Prof. Dr. Werner Benecke  
 Titel der Lehrveranstaltung: „Mit der Jugend jung geblieben, Walter Ulbricht, den wir lieben“.  
 (Name der Umfrage)

Verwendete Werte in der Profillinie: Mittelwert

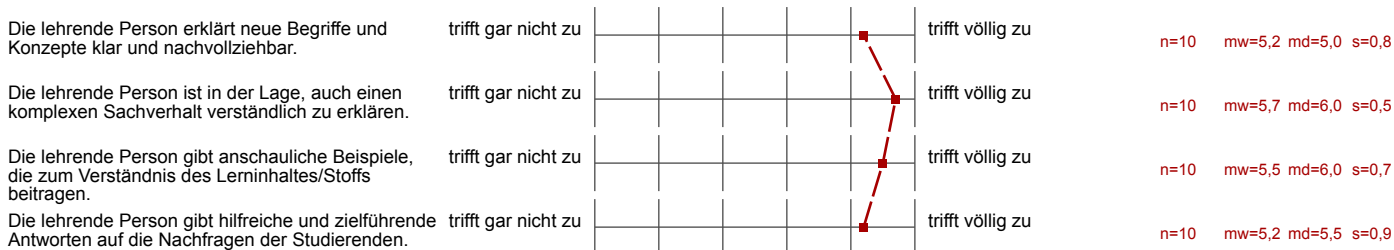
## Anwesenheit, Interesse, Vorwissen und Einschätzung der Anforderungen



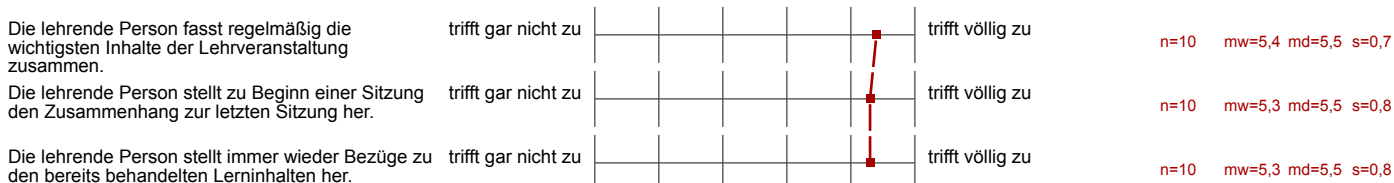
## Klar und strukturiert darstellen



## Verständlich erklären



## Zusammenfassen und Verknüpfungen herstellen



### Gute Lernatmosphäre herstellen

Die lehrende Person sorgt für eine angenehme Lernatmosphäre.	trifft gar nicht zu		trifft völlig zu	n=10	mw=5,3	md=6,0	s=1,3
Die lehrende Person geht auf die Interessen der Studierenden ein.	trifft gar nicht zu		trifft völlig zu	n=10	mw=5,3	md=6,0	s=1,3
Die lehrende Person nimmt die Beiträge der Studierenden ernst.	trifft gar nicht zu		trifft völlig zu	n=10	mw=5,8	md=6,0	s=0,4

### Interesse wecken, Monotonie vermeiden

Die lehrende Person gestaltet ihre/seine Lehrveranstaltung abwechslungsreich.	trifft gar nicht zu		trifft völlig zu	n=10	mw=4,8	md=5,0	s=1,1
Die lehrende Person fesselt die Studierenden durch eine anregende und engagierte Vortragsweise.	trifft gar nicht zu		trifft völlig zu	n=10	mw=5,2	md=5,0	s=0,8
Die lehrende Person erreicht, dass die Studierenden der Lehrveranstaltung aufmerksam folgen.	trifft gar nicht zu		trifft völlig zu	n=10	mw=5,3	md=6,0	s=1,1
Die lehrende Person ist in der Lage, die Studierenden für die in der Lehrveranstaltung behandelten Inhalte zu interessieren.	trifft gar nicht zu		trifft völlig zu	n=10	mw=5,0	md=5,0	s=1,1

### Relevanz verdeutlichen

Die lehrende Person macht den Stellenwert der Lerninhalte für das weitere Studium klar.	trifft gar nicht zu		trifft völlig zu	n=10	mw=4,6	md=4,5	s=1,0
Die lehrende Person verdeutlicht den Anwendungsbezug der Lerninhalte/des Stoffs.	trifft gar nicht zu		trifft völlig zu	n=10	mw=4,6	md=5,0	s=1,1

### Effizient mit Störungen umgehen

Die lehrende Person ist in der Lage, eine ruhige und ungestörte Lernsituation herzustellen.	trifft gar nicht zu		trifft völlig zu	n=10	mw=5,5	md=6,0	s=0,7
Die lehrende Person geht angemessen mit Unruhe und Störungen um.	trifft gar nicht zu		trifft völlig zu	n=10	mw=5,4	md=5,5	s=0,7
Die lehrende Person beweist bei Unruhe und Störungen das nötige Durchsetzungsvermögen.	trifft gar nicht zu		trifft völlig zu	n=10	mw=5,6	md=6,0	s=0,7

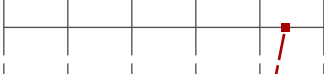

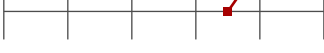
### Kommunikation effizient steuern

Die lehrende Person führt nach Beiträgen einzelner Studierender, die vom Thema wegführen, geschickt wieder zum Thema zurück.	trifft gar nicht zu		trifft völlig zu	n=10	mw=5,4	md=6,0	s=1,0
Die lehrende Person steuert die Diskussion in der Lerngruppe zielführend.	trifft gar nicht zu		trifft völlig zu	n=10	mw=5,3	md=6,0	s=0,9


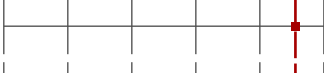


### Zeit nutzen

Die lehrende Person hat ein sehr gutes Zeitmanagement.	trifft gar nicht zu		trifft völlig zu	n=10	mw=4,7	md=5,0	s=1,3
Die lehrende Person nutzt die verfügbare Zeit effektiv.	trifft gar nicht zu		trifft völlig zu	n=10	mw=5,0	md=5,0	s=1,2

### Erfassung des Outputs

In dieser Lehrveranstaltung habe ich viel dazugelernt.	trifft gar nicht zu		trifft völlig zu	n=10	mw=5,4	md=5,5	s=0,7
Insgesamt bin ich mit dieser Lehrveranstaltung zufrieden.	trifft gar nicht zu		trifft völlig zu	n=10	mw=5,2	md=5,5	s=0,9
Der Arbeitsaufwand für diese Lehrveranstaltung ist bezogen auf die ECTS-Credits (1 ECTS-Credit entspricht in etwa 30 Arbeitsstunden) ...	zu gering		zu hoch	n=10	mw=4,5	md=4,0	s=1,0

### Spezifische Zusatzfragen der Kulturwissenschaftlichen Fakultät

Die lehrende Person ist auch außerhalb der Lehrveranstaltung bei Fragen und Problemen ansprechbar.	trifft gar nicht zu		trifft völlig zu	n=9	mw=5,6	md=6,0	s=0,5
Die lehrende Person formuliert Kritik fair und konstruktiv.	trifft gar nicht zu		trifft völlig zu	n=9	mw=5,6	md=6,0	s=0,7
Die lehrende Person stellt Anforderungen an den Leistungsnachweis klar dar.	trifft gar nicht zu		trifft völlig zu	n=9	mw=5,6	md=6,0	s=0,5
Mit der Betreuung (bspw. Vorbesprechung, Feedback) der Prüfungsleistung (Referat, Hausarbeit, Essay, etc.) durch die lehrende Person	trifft gar nicht zu		trifft völlig zu	n=9	mw=5,6	md=6,0	s=0,5



## Auswertungsteil der offenen Fragen

**Rückmeldung an die lehrende Person**

Was hat Ihnen an dieser Lehrveranstaltung gut gefallen?

- Die Kontextualisierung der Vorgehen in anderen Ostblockstaaten (Polen und auch Ungarn)
- Die gute und verständliche Auswahl an Texten.  
Die Thematik wurde nicht engstirnig behandelt, sondern stets mit weiterführenden Zusammenhängen verbunden, aber es war dabei stets auch klar, was für einen Zweck im Gesamtzusammenhang eine jeweilige Sitzung hat.  
Die kleinen Exkurse bilden so im Gesamten ein schlüssiges Bild der Thematik Ulbricht/Kommunistenbewegung/frühe DDR.  
  
Das geschickt zielgerichtete und auf die Studenten sehr gut eingehende, sie herausfordernde Führen der Sitzungen hat mir sehr gefallen, so "bleibt man am Ball".  
Weiteres Plus: Die Texte waren alle eingescannt vorhanden, so hatte man nie Probleme, an die Texte heranzukommen. Außerdem wurden sie meist frühzeitig hochgeladen.
- Gute Strukturierung. Wie immer eine Freude
- Ich finde es toll, dass Herr Prof. Benecke auch Studenten gegenüber, die nicht das nötige Vorwissen zum Thema haben, sehr fair und geduldig ist, und dass am Ende einer jeden Sitzung jeder das Gefühl haben kann, zum Inhalt und Gelingen des Seminars beigetragen zu haben.
- die exkursion

Was könnte die lehrende Person Ihrer Ansicht nach an dieser Lehrveranstaltung konkret verbessern?

- Bei einer Auswahl an zu lesenden Texten könnte vielleicht ab und zu ein kleiner Tipp gegeben werden, welcher evtl. die primäre Grundlage bilden wird für die nächste Sitzung, da man nicht immer alle Texte zu lesen schafft und dann zuweilen einen nicht primären Text gelesen hat.
- Eine engere Bindung an dem Leben Walter Ulbrichts hätte mir besser gefallen. Die abhandlung der Parteiengeschichte entsprach nicht ganz der meiner Vorstellung des Seminars.
- M.E. haben wir im Stoff viel zu weit ausgeholt (Februarrevolution; Oktoberrevolution in Russland), die ersten Sitzungen entsprachen daher nicht dem vorgegebenen Thema. Nun bleibt keine Zeit mehr für das Ende Ulbrichts.
- Weniger frontaler Vortrag, mehr tatsächlich offene Diskussion.  
  
Etwas mehr DDR, weniger UdSSR-Geschichte.
- der titel entsprach nicht dem inhalt. eher hätte die veranstaltung "die ddr in ihrem historischen kontext" heißen müssen. dieser wurde für mich viel zu umfassend behandelt, so dass ich das gefühl habe, über die ddr kaum mehr zu wissen als vorher (geschweige denn über walther ulbricht). leider enttäuschend.