

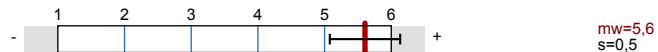
## Prof. Dr. Werner Benecke

Russland ist eine europäische Macht. Das Zarenreich im europäischen und globalen Spannungsfeld des 18. Jahrhunderts (10657-1-wb-ss17)  
Erfasste Fragebögen = 11

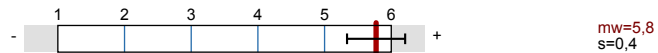


### Globalwerte

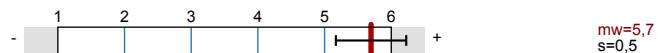
**Klar und strukturiert darstellen** (Skalenbreite: 6)



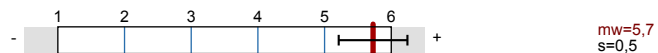
**Verständlich erklären** (Skalenbreite: 6)



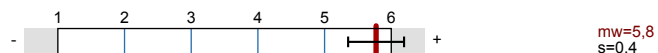
**Zusammenfassen und Verknüpfungen herstellen**  
(Skalenbreite: 6)



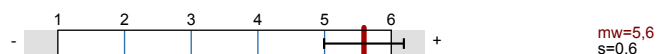
**Gute Lernatmosphäre herstellen** (Skalenbreite: 6)



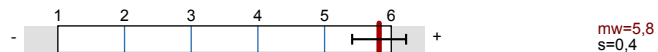
**Interesse wecken, Monotonie vermeiden**  
(Skalenbreite: 6)



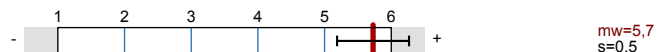
**Relevanz verdeutlichen** (Skalenbreite: 6)



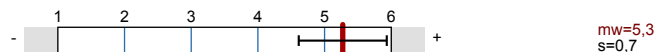
**Effizient mit Störungen umgehen** (Skalenbreite: 6)



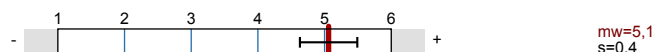
**Kommunikation effizient steuern** (Skalenbreite: 6)



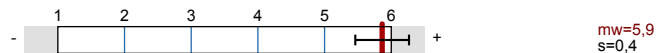
**Zeit nutzen** (Skalenbreite: 6)



**Erfassung des Outputs** (Skalenbreite: 6)



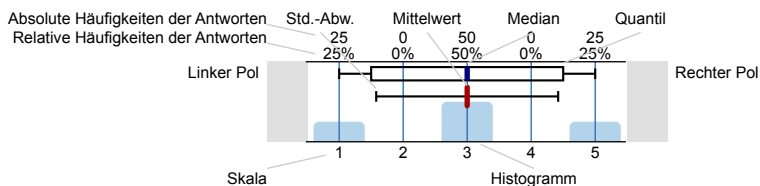
**Spezifische Zusatzfragen der Kulturwissenschaftlichen Fakultät** (Skalenbreite: 6)



### Auswertungsteil der geschlossenen Fragen

### Legende

Fragestext



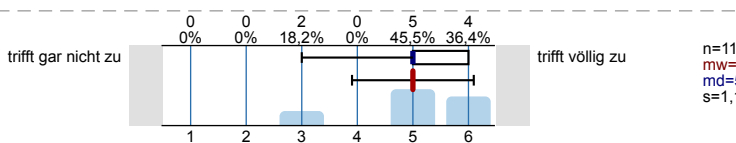
n=Anzahl  
mw=Mittelwert  
md=Median  
s=Std.-Abw.  
E.=Enthaltung

### Anwesenheit, Interesse, Vorwissen und Einschätzung der Anforderungen

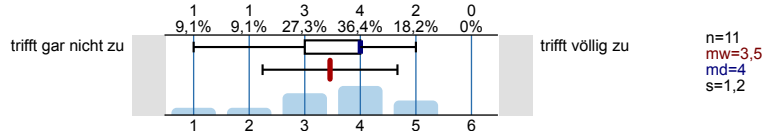
Ich war an mindestens zwei Drittel der Termine dieser Lehrveranstaltung anwesend.



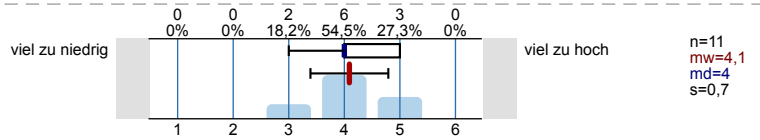
Das Thema der Lehrveranstaltung hat mich schon vorher interessiert.



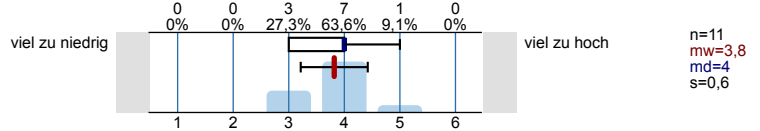
Ich verfügte *bereits vor* dem Veranstaltungsbesuch über umfangreiches Wissen zu den in der Lehrveranstaltung behandelten Themengebieten.



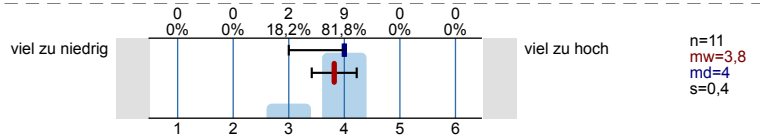
Der Stoffumfang, der in der Veranstaltung behandelt wird, ist für mich ...



Der Schwierigkeitsgrad der Veranstaltung ist für mich ...

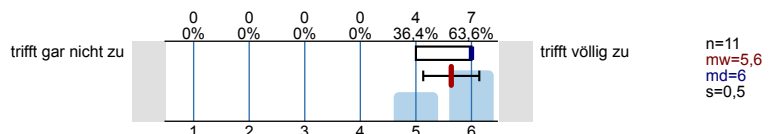


Das Tempo der Veranstaltung ist für mich ...

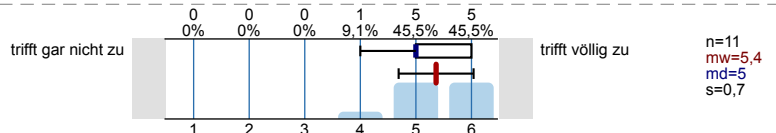


**Klar und strukturiert darstellen**

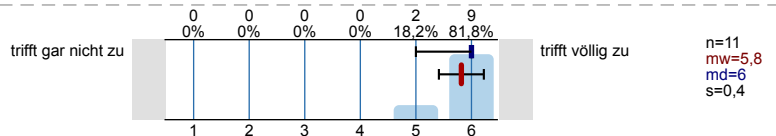
Die lehrende Person hat die gesamte Lehrveranstaltung gut strukturiert und nachvollziehbar gegliedert.



Die lehrende Person verdeutlicht die Lernziele zu Beginn jedes Veranstaltungstermins.

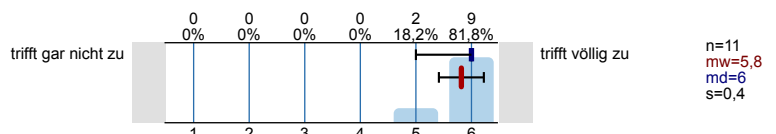


Die lehrende Person präsentiert die Lerninhalte/den Stoff stimmig und kohärent.

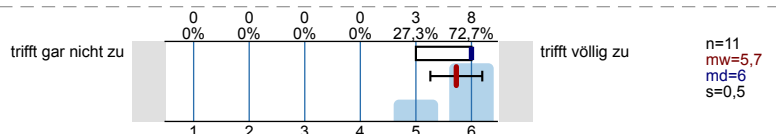


**Verständlich erklären**

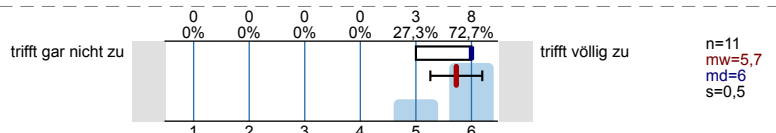
Die lehrende Person erklärt neue Begriffe und Konzepte klar und nachvollziehbar.



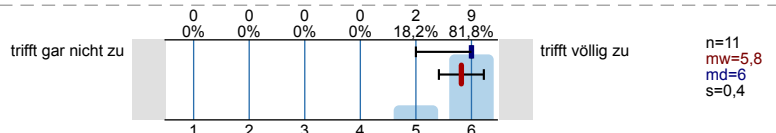
Die lehrende Person ist in der Lage, auch einen komplexen Sachverhalt verständlich zu erklären.



Die lehrende Person gibt anschauliche Beispiele, die zum Verständnis des Lerninhaltes/Stoffs beitragen.

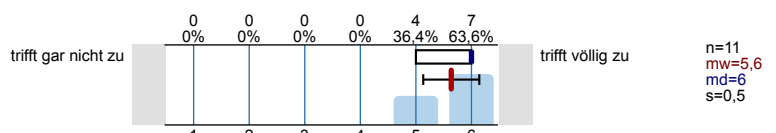


Die lehrende Person gibt hilfreiche und zielführende Antworten auf die Nachfragen der Studierenden.

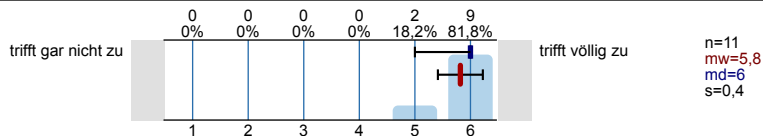


**Zusammenfassen und Verknüpfungen herstellen**

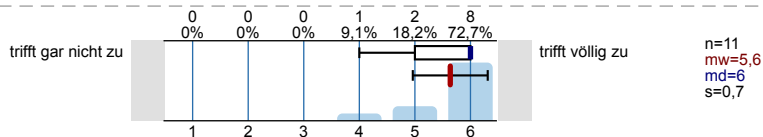
Die lehrende Person fasst regelmäßig die wichtigsten Inhalte der Lehrveranstaltung zusammen.



Die lehrende Person stellt zu Beginn einer Sitzung den Zusammenhang zur letzten Sitzung her.

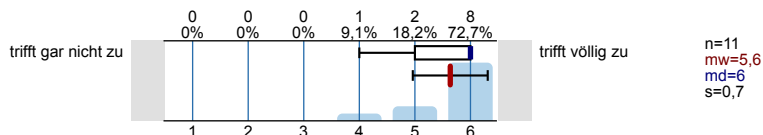


Die lehrende Person stellt immer wieder Bezüge zu den bereits behandelten Lerninhalten her.

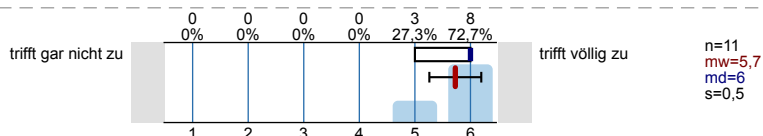


**Gute Lernatmosphäre herstellen**

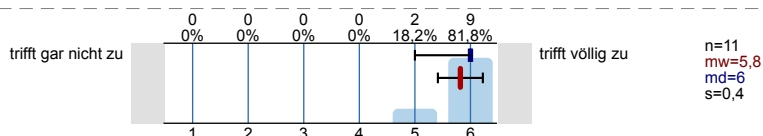
Die lehrende Person sorgt für eine angenehme Lernatmosphäre.



Die lehrende Person geht auf die Interessen der Studierenden ein.

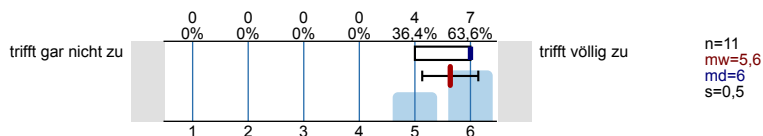


Die lehrende Person nimmt die Beiträge der Studierenden ernst.

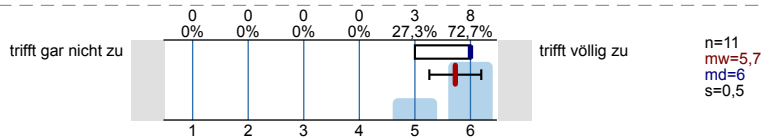


**Interesse wecken, Monotonie vermeiden**

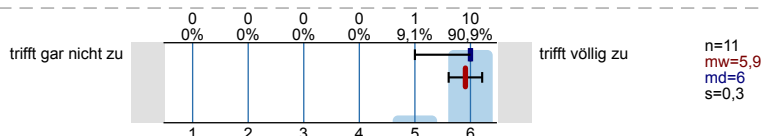
Die lehrende Person gestaltet ihre/seine Lehrveranstaltung abwechslungsreich.



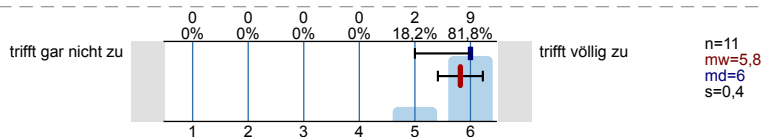
Die lehrende Person fesselt die Studierenden durch eine anregende und engagierte Vortragsweise.



Die lehrende Person erreicht, dass die Studierenden der Lehrveranstaltung aufmerksam folgen.

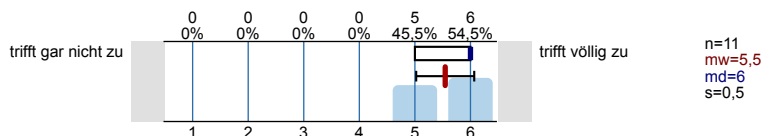


Die lehrende Person ist in der Lage, die Studierenden für die in der Lehrveranstaltung behandelten Inhalte zu interessieren.

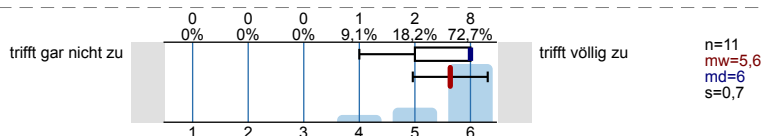


**Relevanz verdeutlichen**

Die lehrende Person macht den Stellenwert der Lerninhalte für das weitere Studium klar.

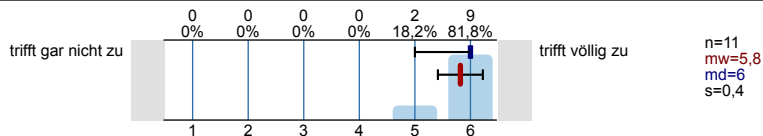


Die lehrende Person verdeutlicht den Anwendungsbezug der Lerninhalte/des Stoffs.

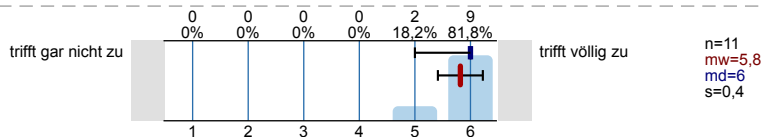


**Effizient mit Störungen umgehen**

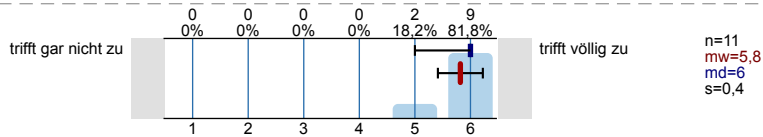
Die lehrende Person ist in der Lage, eine ruhige und ungestörte Lernsituation herzustellen.



Die lehrende Person geht angemessen mit Unruhe und Störungen um.

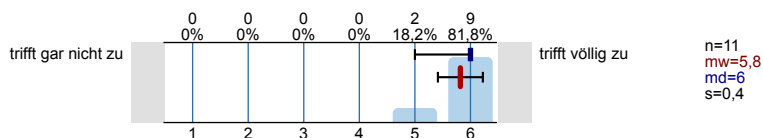


Die lehrende Person beweist bei Unruhe und Störungen das nötige Durchsetzungsvermögen.

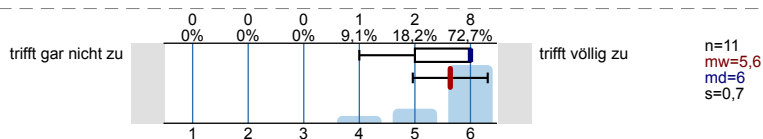


**Kommunikation effizient steuern**

Die lehrende Person führt nach Beiträgen einzelner Studierender, die vom Thema wegführen, geschickt wieder zum Thema zurück.

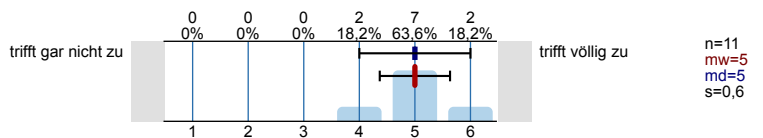


Die lehrende Person steuert die Diskussion in der Lerngruppe zielführend.

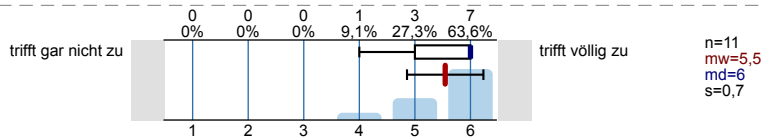


**Zeit nutzen**

Die lehrende Person hat ein sehr gutes Zeitmanagement.

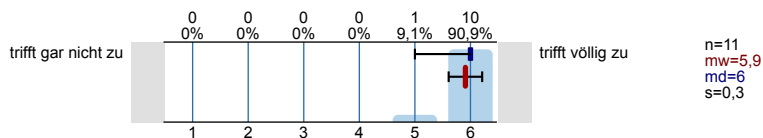


Die lehrende Person nutzt die verfügbare Zeit effektiv.

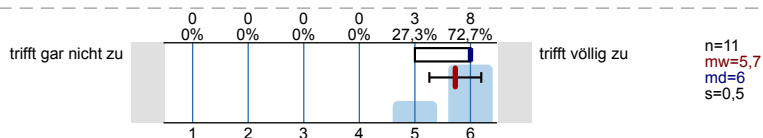


**Erfassung des Outputs**

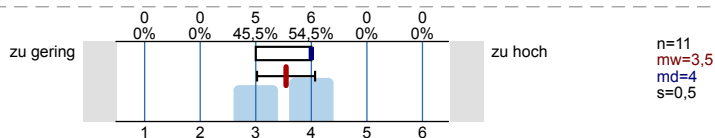
In dieser Lehrveranstaltung habe ich viel dazugelernt.



Insgesamt bin ich mit dieser Lehrveranstaltung zufrieden.

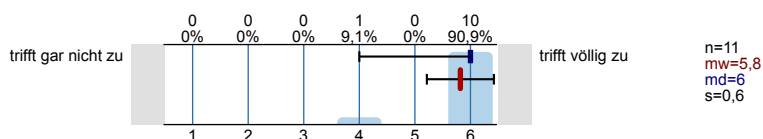


Der Arbeitsaufwand für diese Lehrveranstaltung ist bezogen auf die ECTS-Credits (1 ECTS-Credit entspricht in etwa 30 Arbeitsstunden) ...

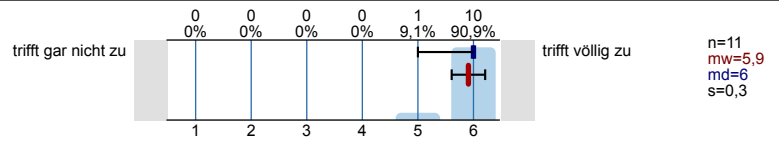


**Spezifische Zusatzfragen der Kulturwissenschaftlichen Fakultät**

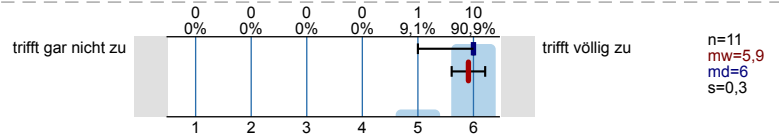
Die lehrende Person ist auch außerhalb der Lehrveranstaltung bei Fragen und Problemen ansprechbar.



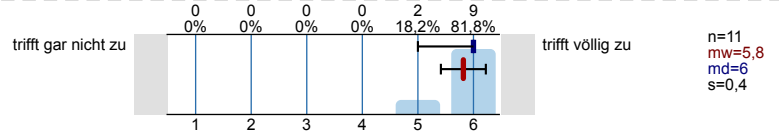
Die lehrende Person formuliert Kritik fair und konstruktiv.



Die lehrende Person stellt Anforderungen an den Leistungsnachweis klar dar.



Mit der Betreuung (bspw. Vorbesprechung, Feedback) der Prüfungsleistung (Referat, Hausarbeit, Essay, etc.) durch die lehrende Person bin ich insgesamt sehr zufrieden.



# Profillinie

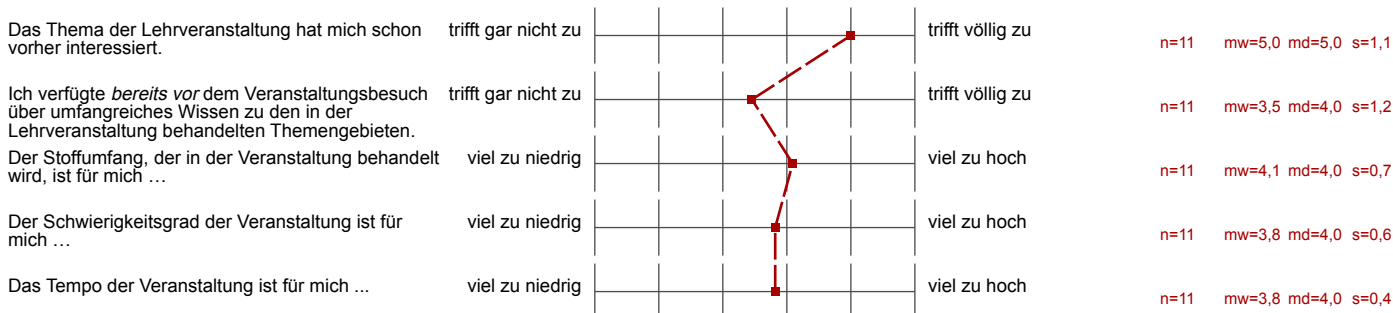
Teilbereich: Kulturwissenschaftliche Fakultät

Name der/des Lehrenden: Prof. Dr. Werner Benecke

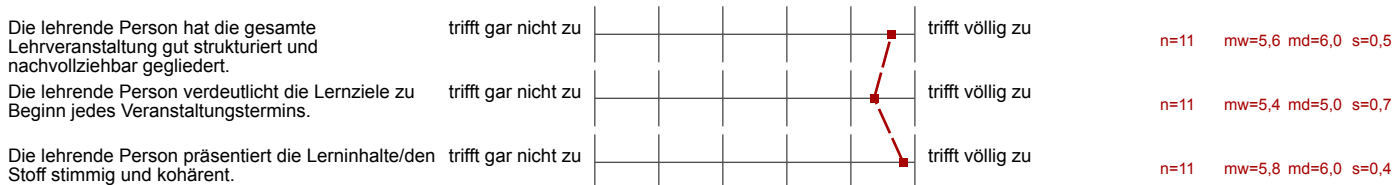
Titel der Lehrveranstaltung: Russland ist eine europäische Macht. Das Zarenreich im europäischen und globalen Spannungsfeld des 18. Jahrhunderts  
(Name der Umfrage)

Verwendete Werte in der Profillinie: Mittelwert

## Anwesenheit, Interesse, Vorwissen und Einschätzung der Anforderungen



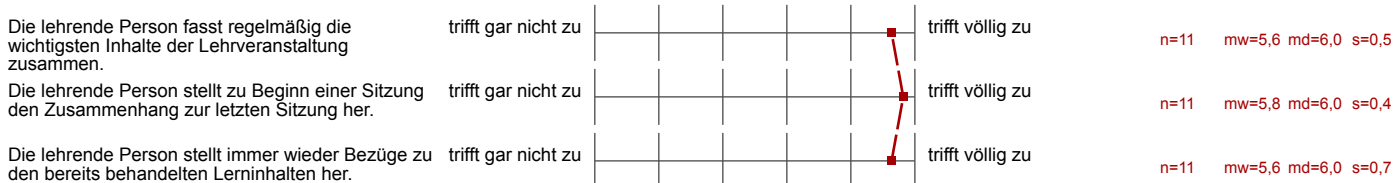
## Klar und strukturiert darstellen



## Verständlich erklären



## Zusammenfassen und Verknüpfungen herstellen



### Gute Lernatmosphäre herstellen

Die lehrende Person sorgt für eine angenehme Lernatmosphäre.	trifft gar nicht zu		trifft völlig zu	n=11	mw=5,6	md=6,0	s=0,7
Die lehrende Person geht auf die Interessen der Studierenden ein.	trifft gar nicht zu		trifft völlig zu	n=11	mw=5,7	md=6,0	s=0,5
Die lehrende Person nimmt die Beiträge der Studierenden ernst.	trifft gar nicht zu		trifft völlig zu	n=11	mw=5,8	md=6,0	s=0,4

### Interesse wecken, Monotonie vermeiden

Die lehrende Person gestaltet ihre/seine Lehrveranstaltung abwechslungsreich.	trifft gar nicht zu		trifft völlig zu	n=11	mw=5,6	md=6,0	s=0,5
Die lehrende Person fesselt die Studierenden durch eine anregende und engagierte Vortragsweise.	trifft gar nicht zu		trifft völlig zu	n=11	mw=5,7	md=6,0	s=0,5
Die lehrende Person erreicht, dass die Studierenden der Lehrveranstaltung aufmerksam folgen.	trifft gar nicht zu		trifft völlig zu	n=11	mw=5,9	md=6,0	s=0,3
Die lehrende Person ist in der Lage, die Studierenden für die in der Lehrveranstaltung behandelten Inhalte zu interessieren.	trifft gar nicht zu		trifft völlig zu	n=11	mw=5,8	md=6,0	s=0,4

### Relevanz verdeutlichen

Die lehrende Person macht den Stellenwert der Lerninhalte für das weitere Studium klar.	trifft gar nicht zu		trifft völlig zu	n=11	mw=5,5	md=6,0	s=0,5
Die lehrende Person verdeutlicht den Anwendungsbezug der Lerninhalte/des Stoffs.	trifft gar nicht zu		trifft völlig zu	n=11	mw=5,6	md=6,0	s=0,7

### Effizient mit Störungen umgehen

Die lehrende Person ist in der Lage, eine ruhige und ungestörte Lernsituation herzustellen.	trifft gar nicht zu		trifft völlig zu	n=11	mw=5,8	md=6,0	s=0,4
Die lehrende Person geht angemessen mit Unruhe und Störungen um.	trifft gar nicht zu		trifft völlig zu	n=11	mw=5,8	md=6,0	s=0,4
Die lehrende Person beweist bei Unruhe und Störungen das nötige Durchsetzungsvermögen.	trifft gar nicht zu		trifft völlig zu	n=11	mw=5,8	md=6,0	s=0,4

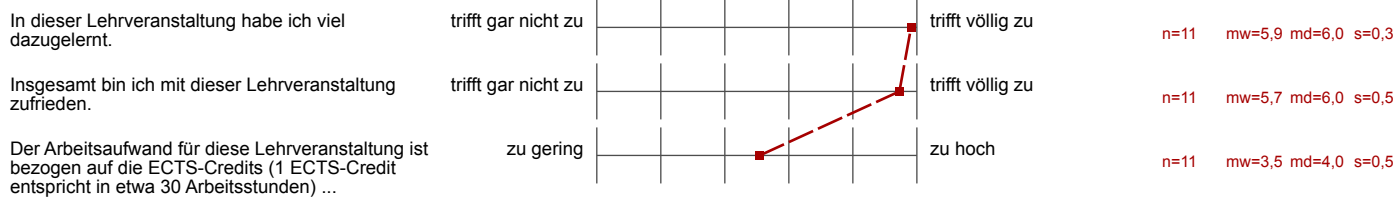
### Kommunikation effizient steuern

Die lehrende Person führt nach Beiträgen einzelner Studierender, die vom Thema wegführen, geschickt wieder zum Thema zurück.	trifft gar nicht zu		trifft völlig zu	n=11	mw=5,8	md=6,0	s=0,4
Die lehrende Person steuert die Diskussion in der Lerngruppe zielführend.	trifft gar nicht zu		trifft völlig zu	n=11	mw=5,6	md=6,0	s=0,7

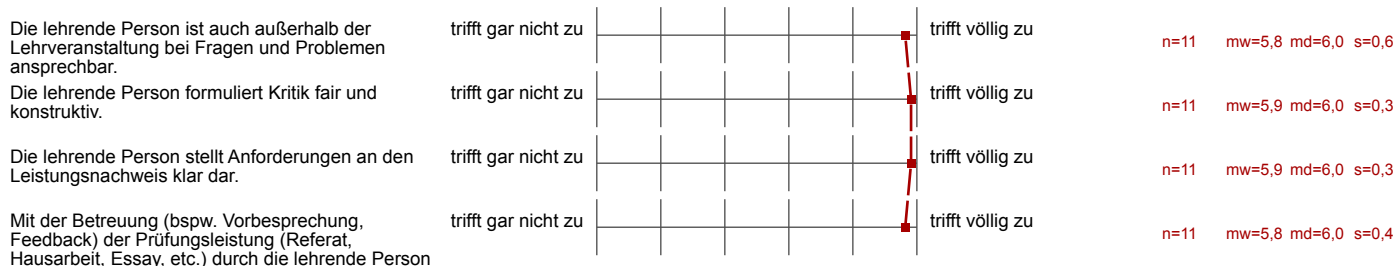
### Zeit nutzen

Die lehrende Person hat ein sehr gutes Zeitmanagement.	trifft gar nicht zu		trifft völlig zu	n=11	mw=5,0	md=5,0	s=0,6
Die lehrende Person nutzt die verfügbare Zeit effektiv.	trifft gar nicht zu		trifft völlig zu	n=11	mw=5,5	md=6,0	s=0,7

**Erfassung des Outputs**



**Spezifische Zusatzfragen der Kulturwissenschaftlichen Fakultät**





## Auswertungsteil der offenen Fragen

### Rückmeldung an die lehrende Person

Was hat Ihnen an dieser Lehrveranstaltung gut gefallen?

- - Einbeziehung vieler unterschiedlicher politischer, gesellschaftlicher und kultureller Aspekte, die umfassende Eindrücke von der Epoche vermitteln.  
- Vermittlung historischer Grundbegriffe und historiographischer Schwerpunkte, die insbesondere für das Verständnis russischer Geschichte wesentlich sind und die im interdisziplinären Studium sonst häufig etwas untergehen.
- Das Thema, die Hilfsbereitschaft des Dozenten gegenüber die ausländischen AustauschstudentInnen wie mich.
- Die Diskussionen im Seminar waren immer interessant, und jede/r hatte eine Möglichkeit, eigene Meinung zu äußern. Die vorgeschlagenen Texte waren auch sehr lehrreich und wir haben intensiv daran gearbeitet.
- Häufiger Bezug zu der historischen Relevanz von verschiedenen Events.  
Zusammenhänge verdeutlicht und Hinterfragungen angeregt.  
Arbeitsklima geschaffen, in dem es zu unbefangenen Beiträgen gekommen ist.
- Mit seiner Vortragsweise schafft es Herr Benecke auch Inhalte interessant darzustellen, die mir zunächst sehr trocken erscheinen.
- die engagierten Studenten, gute Diskussionen, dass er Beiträge der Studenten ernstnimmt
- die vielen sehr guten Referate haben die zu lesenden Texte sehr gut begleitet  
die Arbeit mit Quellen war für mich neu und spannend
- klare Strukturierung der Inhalte, Konzentration auf wesentliche und entscheidende Ereignisse/Entwicklungen
- n

Was könnte die lehrende Person Ihrer Ansicht nach an dieser Lehrveranstaltung konkret verbessern?

- Alles war perfekt.
- Die Auswahl der Texte. Viele Texte waren zu dicht an Informationen und sehr trocken geschrieben. Wenn man sich mit dem Thema davor noch nicht beschäftigt hat, ist man darin schnell verloren.  
Oft haben wir dann die sehr ausführlichen und dichten Texte auch nur sehr knapp besprechen können (neben Referaten etc.)  
Etwas mehr Quellenarbeit wäre auch interessant.
- Ein Hangout des Thema für jede Vorstellung mit den Texte zu lesen . Das Sendung von einige Fragestellungen, damit die ausländischen Studierenden, richtig die Vorstellung vorzubereiten. Wenn die Texte zu lesen mehr als 20 Zeilen haben, auch Texte auf Englisch über das Thema abzuschicken
- Manchmal fehlte mir der Überblick und der konkrete Bezug der Texte zum Thema des Seminars
- Teilweise zu offensichtliche Fragen, die das Tempo verlangsamt haben
- gerne noch mehr Bilder oder Kartenmaterial verwenden, aber ansonsten wirklich super Seminar
- ich würde mich über das Seminar zum Einfluss des Osmanischen reichs auf Osteuropa sehr freuen!
- n