

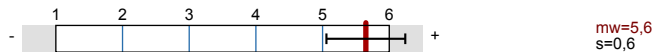
# Dr. Markus Nesselrodt

Neuberliner: Ausländische Zuwanderung in das geteilte Berlin (1945-1989) (11187-1-mn-ss18)  
Erfasste Fragebögen = 19

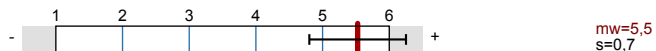


## Globalwerte

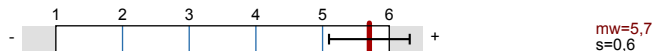
**Klar und strukturiert darstellen** (Skalenbreite: 6)



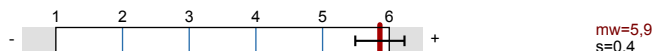
**Verständlich erklären** (Skalenbreite: 6)



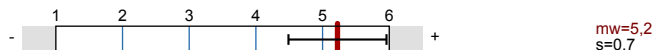
**Zusammenfassen und Verknüpfungen herstellen** (Skalenbreite: 6)



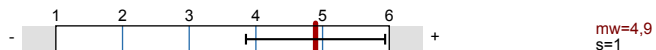
**Gute Lernatmosphäre herstellen** (Skalenbreite: 6)



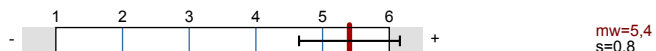
**Interesse wecken, Monotonie vermeiden** (Skalenbreite: 6)



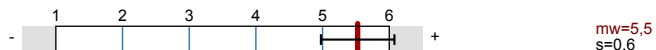
**Relevanz verdeutlichen** (Skalenbreite: 6)



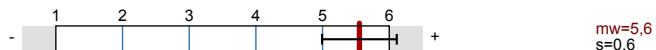
**Effizient mit Störungen umgehen** (Skalenbreite: 6)



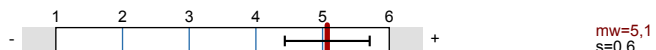
**Kommunikation effizient steuern** (Skalenbreite: 6)



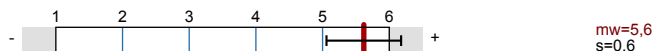
**Zeit nutzen** (Skalenbreite: 6)



**Erfassung des Outputs** (Skalenbreite: 6)



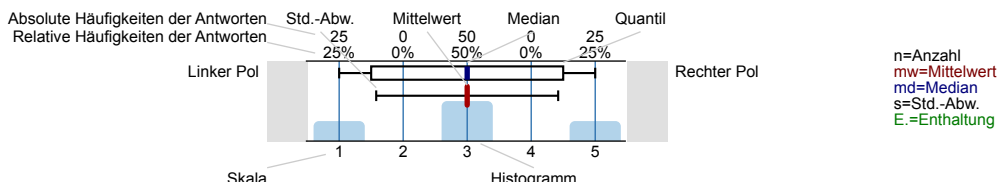
**Spezifische Zusatzfragen der Kulturwissenschaftlichen Fakultät** (Skalenbreite: 6)



## Auswertungsteil der geschlossenen Fragen

### Legende

Fragestext

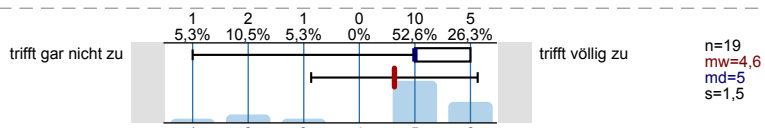


## Anwesenheit, Interesse, Vorwissen und Einschätzung der Anforderungen

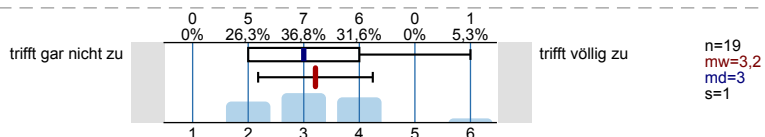
Ich war an mindestens zwei Drittel der Termine dieser Lehrveranstaltung anwesend.



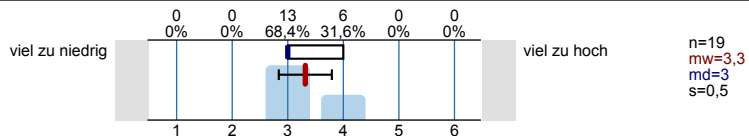
Das Thema der Lehrveranstaltung hat mich schon vorher interessiert.



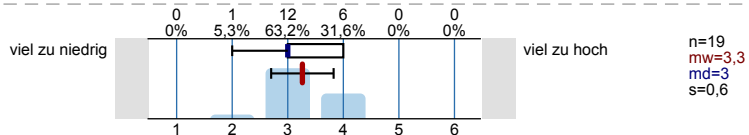
Ich verfügte *bereits vor* dem Veranstaltungsbesuch über umfangreiches Wissen zu den in der Lehrveranstaltung behandelten Themengebieten.



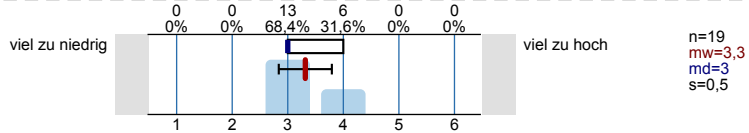
Der Stoffumfang, der in der Veranstaltung behandelt wird, ist für mich ...



Der Schwierigkeitsgrad der Veranstaltung ist für mich ...

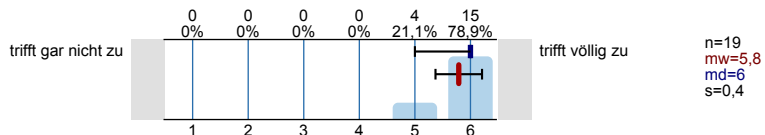


Das Tempo der Veranstaltung ist für mich ...

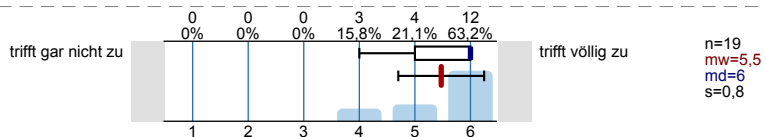


**Klar und strukturiert darstellen**

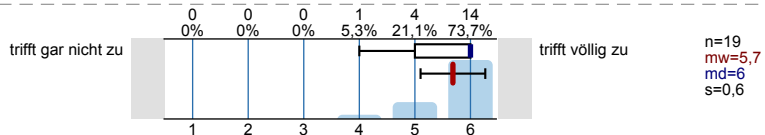
Die lehrende Person hat die gesamte Lehrveranstaltung gut strukturiert und nachvollziehbar gegliedert.



Die lehrende Person verdeutlicht die Lernziele zu Beginn jedes Veranstaltungstermins.

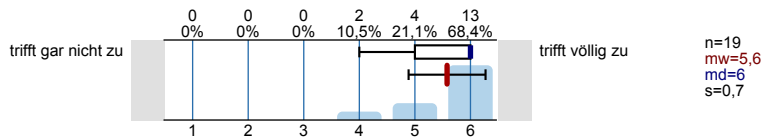


Die lehrende Person präsentiert die Lerninhalte/den Stoff stimmig und kohärent.

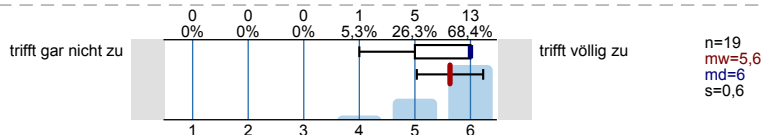


**Verständlich erklären**

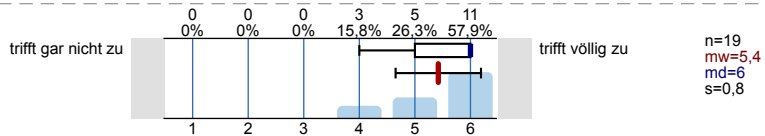
Die lehrende Person erklärt neue Begriffe und Konzepte klar und nachvollziehbar.



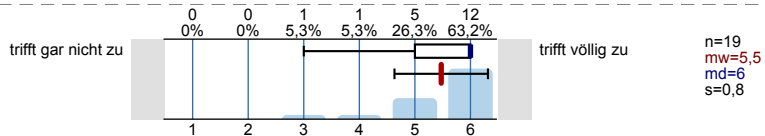
Die lehrende Person ist in der Lage, auch einen komplexen Sachverhalt verständlich zu erklären.



Die lehrende Person gibt anschauliche Beispiele, die zum Verständnis des Lerninhaltes/Stoffs beitragen.

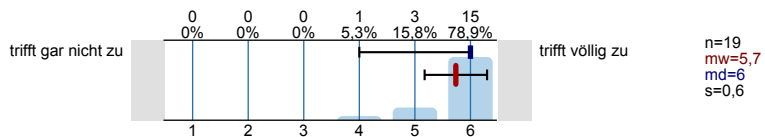


Die lehrende Person gibt hilfreiche und zielführende Antworten auf die Nachfragen der Studierenden.

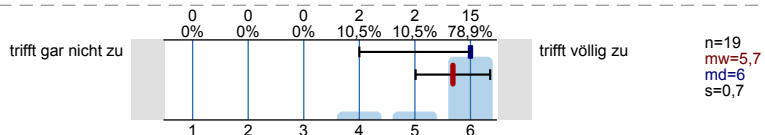


**Zusammenfassen und Verknüpfungen herstellen**

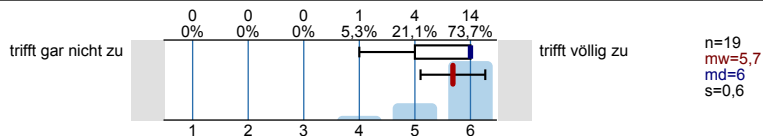
Die lehrende Person fasst regelmäßig die wichtigsten Inhalte der Lehrveranstaltung zusammen.



Die lehrende Person stellt zu Beginn einer Sitzung den Zusammenhang zur letzten Sitzung her.

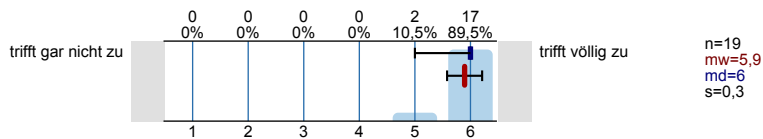


Die lehrende Person stellt immer wieder Bezüge zu den bereits behandelten Lerninhalten her.

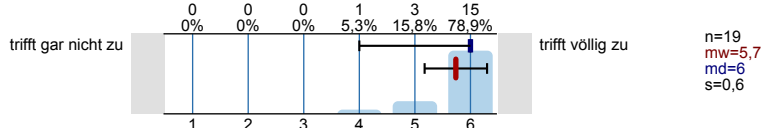


**Gute Lernatmosphäre herstellen**

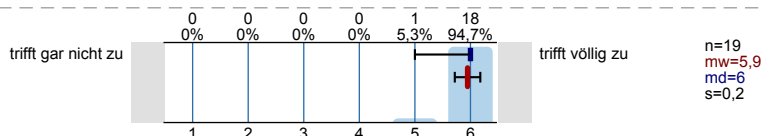
Die lehrende Person sorgt für eine angenehme Lernatmosphäre.



Die lehrende Person geht auf die Interessen der Studierenden ein.

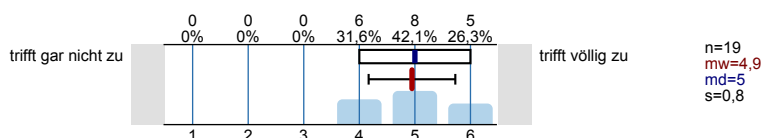


Die lehrende Person nimmt die Beiträge der Studierenden ernst.

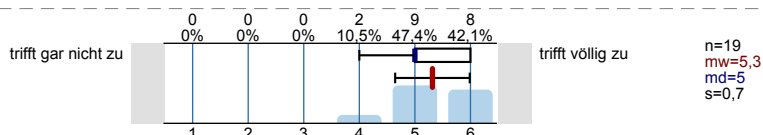


**Interesse wecken, Monotonie vermeiden**

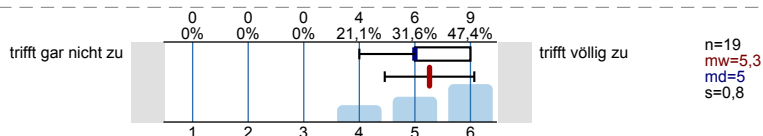
Die lehrende Person gestaltet ihre/seine Lehrveranstaltung abwechslungsreich.



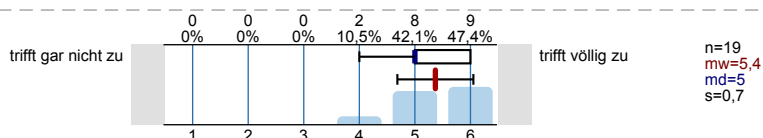
Die lehrende Person fesselt die Studierenden durch eine anregende und engagierte Vortragsweise.



Die lehrende Person erreicht, dass die Studierenden der Lehrveranstaltung aufmerksam folgen.

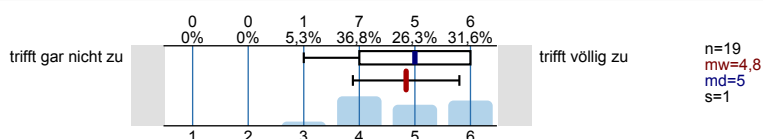


Die lehrende Person ist in der Lage, die Studierenden für die in der Lehrveranstaltung behandelten Inhalte zu interessieren.

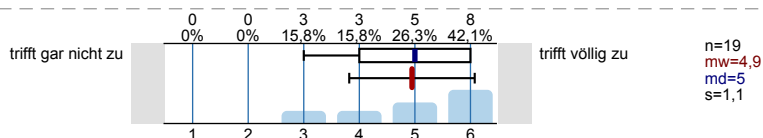


**Relevanz verdeutlichen**

Die lehrende Person macht den Stellenwert der Lerninhalte für das weitere Studium klar.

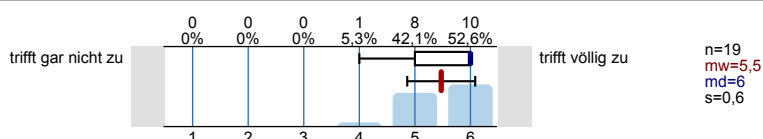


Die lehrende Person verdeutlicht den Anwendungsbezug der Lerninhalte/des Stoffs.

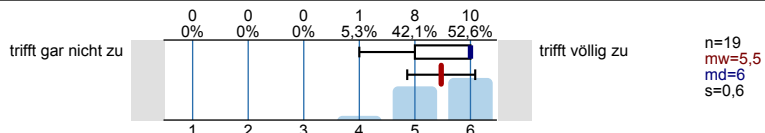


**Effizient mit Störungen umgehen**

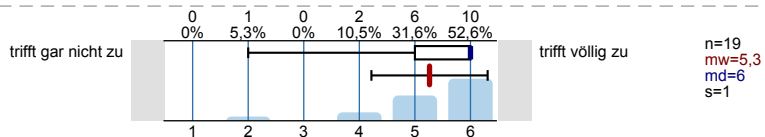
Die lehrende Person ist in der Lage, eine ruhige und ungestörte Lernsituation herzustellen.



Die lehrende Person geht angemessen mit Unruhe und Störungen um.

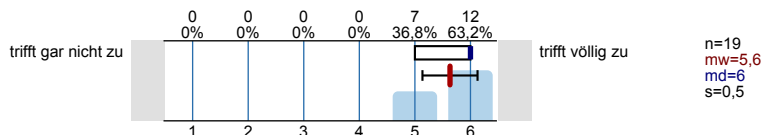


Die lehrende Person beweist bei Unruhe und Störungen das nötige Durchsetzungsvermögen.

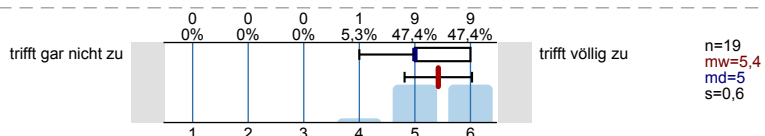


**Kommunikation effizient steuern**

Die lehrende Person führt nach Beiträgen einzelner Studierender, die vom Thema wegführen, geschickt wieder zum Thema zurück.

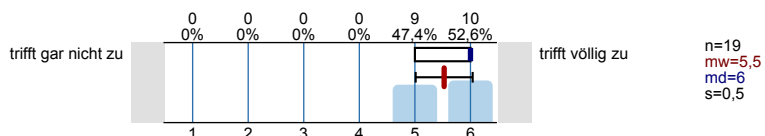


Die lehrende Person steuert die Diskussion in der Lerngruppe zielführend.

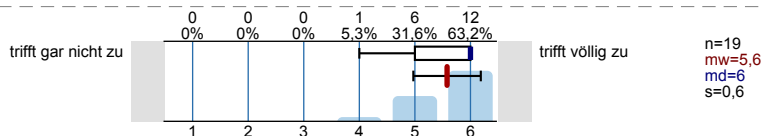


**Zeit nutzen**

Die lehrende Person hat ein sehr gutes Zeitmanagement.

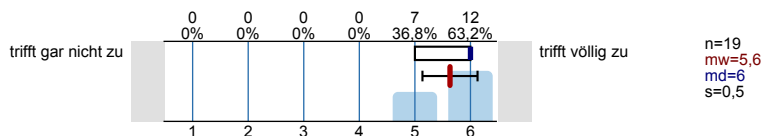


Die lehrende Person nutzt die verfügbare Zeit effektiv.

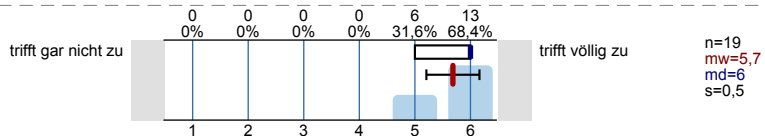


**Erfassung des Outputs**

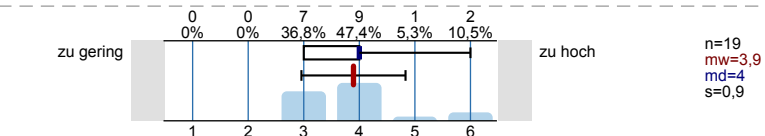
In dieser Lehrveranstaltung habe ich viel dazugelernt.



Insgesamt bin ich mit dieser Lehrveranstaltung zufrieden.

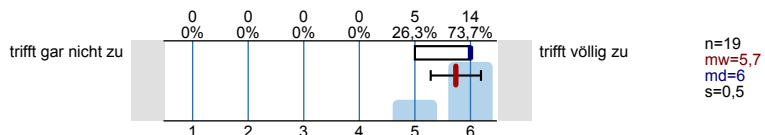


Der Arbeitsaufwand für diese Lehrveranstaltung ist bezogen auf die ECTS-Credits (1 ECTS-Credit entspricht in etwa 30 Arbeitsstunden) ...

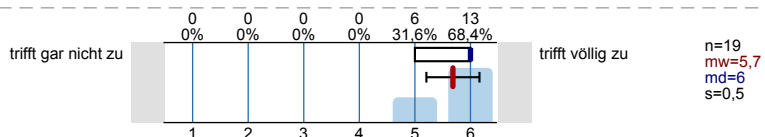


**Spezifische Zusatzfragen der Kulturwissenschaftlichen Fakultät**

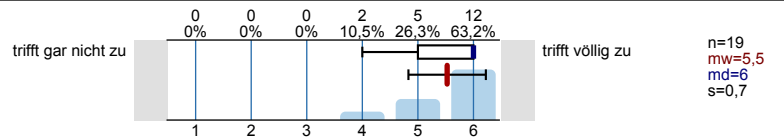
Die lehrende Person ist auch außerhalb der Lehrveranstaltung bei Fragen und Problemen ansprechbar.



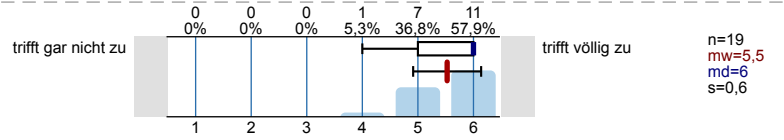
Die lehrende Person formuliert Kritik fair und konstruktiv.



Die lehrende Person stellt Anforderungen an den Leistungsnachweis klar dar.



Mit der Betreuung (bspw. Vorbesprechung, Feedback) der Prüfungsleistung (Referat, Hausarbeit, Essay, etc.) durch die lehrende Person bin ich insgesamt sehr zufrieden.



# Profillinie

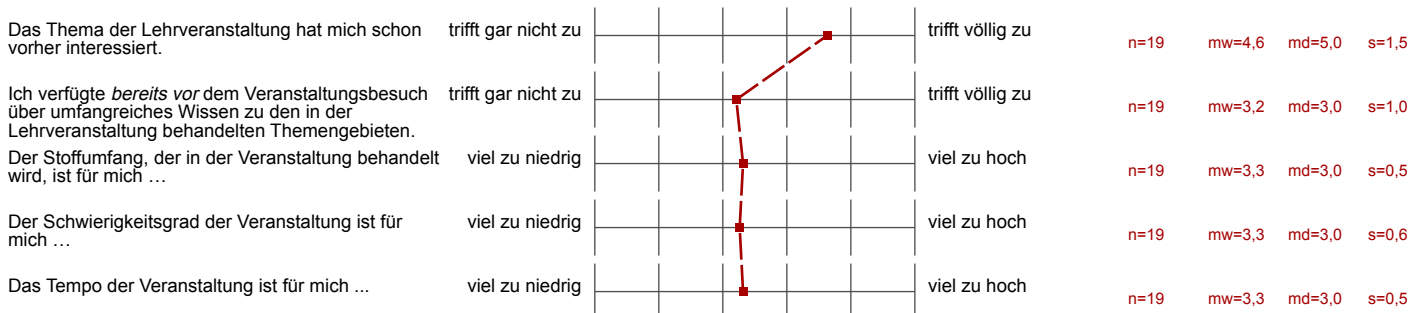
Teilbereich: Kulturwissenschaftliche Fakultät

Name der/des Lehrenden: Dr. Markus Nesselrod

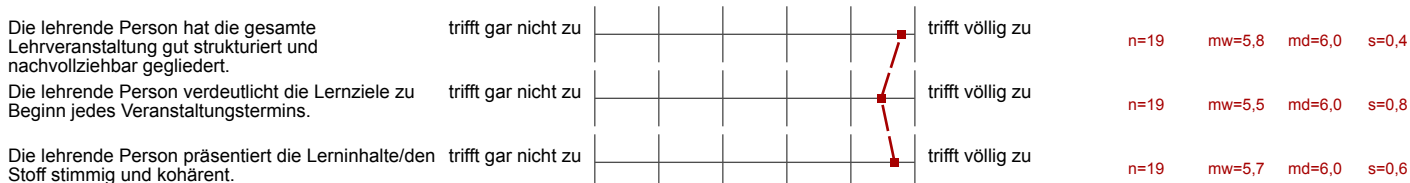
Titel der Lehrveranstaltung: Neuberliner: Ausländische Zuwanderung in das geteilte Berlin (1945-1989)  
(Name der Umfrage)

Verwendete Werte in der Profillinie: Mittelwert

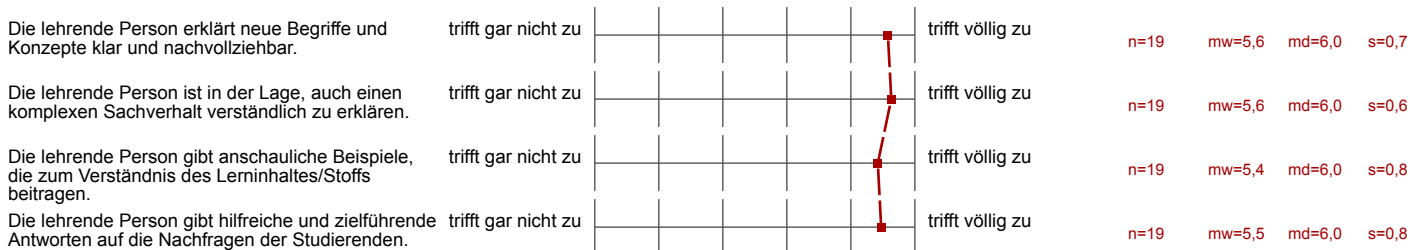
## Anwesenheit, Interesse, Vorwissen und Einschätzung der Anforderungen



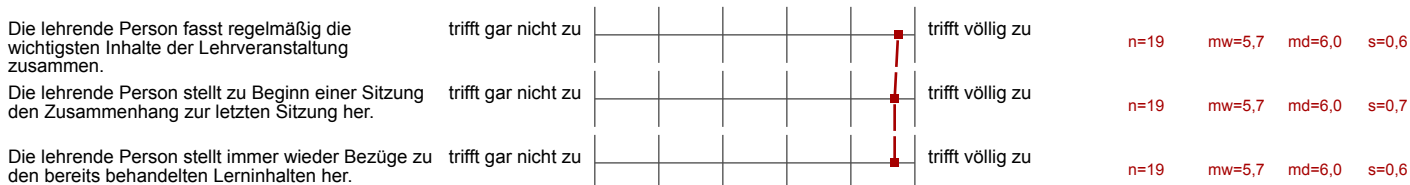
## Klar und strukturiert darstellen



## Verständlich erklären



## Zusammenfassen und Verknüpfungen herstellen



**Gute Lernatmosphäre herstellen**

Die lehrende Person sorgt für eine angenehme Lernatmosphäre.	trifft gar nicht zu		trifft völlig zu	n=19	mw=5,9	md=6,0	s=0,3
Die lehrende Person geht auf die Interessen der Studierenden ein.	trifft gar nicht zu		trifft völlig zu	n=19	mw=5,7	md=6,0	s=0,6
Die lehrende Person nimmt die Beiträge der Studierenden ernst.	trifft gar nicht zu		trifft völlig zu	n=19	mw=5,9	md=6,0	s=0,2

**Interesse wecken, Monotonie vermeiden**

Die lehrende Person gestaltet ihre/seine Lehrveranstaltung abwechslungsreich.	trifft gar nicht zu		trifft völlig zu	n=19	mw=4,9	md=5,0	s=0,8
Die lehrende Person fesselt die Studierenden durch eine anregende und engagierte Vortragsweise.	trifft gar nicht zu		trifft völlig zu	n=19	mw=5,3	md=5,0	s=0,7
Die lehrende Person erreicht, dass die Studierenden der Lehrveranstaltung aufmerksam folgen.	trifft gar nicht zu		trifft völlig zu	n=19	mw=5,3	md=5,0	s=0,8
Die lehrende Person ist in der Lage, die Studierenden für die in der Lehrveranstaltung behandelten Inhalte zu interessieren.	trifft gar nicht zu		trifft völlig zu	n=19	mw=5,4	md=5,0	s=0,7

**Relevanz verdeutlichen**

Die lehrende Person macht den Stellenwert der Lerninhalte für das weitere Studium klar.	trifft gar nicht zu		trifft völlig zu	n=19	mw=4,8	md=5,0	s=1,0
Die lehrende Person verdeutlicht den Anwendungsbezug der Lerninhalte/des Stoffs.	trifft gar nicht zu		trifft völlig zu	n=19	mw=4,9	md=5,0	s=1,1

**Effizient mit Störungen umgehen**

Die lehrende Person ist in der Lage, eine ruhige und ungestörte Lernsituation herzustellen.	trifft gar nicht zu		trifft völlig zu	n=19	mw=5,5	md=6,0	s=0,6
Die lehrende Person geht angemessen mit Unruhe und Störungen um.	trifft gar nicht zu		trifft völlig zu	n=19	mw=5,5	md=6,0	s=0,6
Die lehrende Person beweist bei Unruhe und Störungen das nötige Durchsetzungsvermögen.	trifft gar nicht zu		trifft völlig zu	n=19	mw=5,3	md=6,0	s=1,0




**Kommunikation effizient steuern**

Die lehrende Person führt nach Beiträgen einzelner Studierender, die vom Thema wegführen, geschickt wieder zum Thema zurück.	trifft gar nicht zu		trifft völlig zu	n=19	mw=5,6	md=6,0	s=0,5
Die lehrende Person steuert die Diskussion in der Lerngruppe zielführend.	trifft gar nicht zu		trifft völlig zu	n=19	mw=5,4	md=5,0	s=0,6





**Zeit nutzen**

Die lehrende Person hat ein sehr gutes Zeitmanagement.	trifft gar nicht zu		trifft völlig zu	n=19	mw=5,5	md=6,0	s=0,5
Die lehrende Person nutzt die verfügbare Zeit effektiv.	trifft gar nicht zu		trifft völlig zu	n=19	mw=5,6	md=6,0	s=0,6

**Erfassung des Outputs**

In dieser Lehrveranstaltung habe ich viel dazugelernt.	trifft gar nicht zu		trifft völlig zu	n=19	mw=5,6	md=6,0	s=0,5
Insgesamt bin ich mit dieser Lehrveranstaltung zufrieden.	trifft gar nicht zu		trifft völlig zu	n=19	mw=5,7	md=6,0	s=0,5
Der Arbeitsaufwand für diese Lehrveranstaltung ist bezogen auf die ECTS-Credits (1 ECTS-Credit entspricht in etwa 30 Arbeitsstunden) ...	zu gering		zu hoch	n=19	mw=3,9	md=4,0	s=0,9

**Spezifische Zusatzfragen der Kulturwissenschaftlichen Fakultät**

Die lehrende Person ist auch außerhalb der Lehrveranstaltung bei Fragen und Problemen ansprechbar.	trifft gar nicht zu		trifft völlig zu	n=19	mw=5,7	md=6,0	s=0,5
Die lehrende Person formuliert Kritik fair und konstruktiv.	trifft gar nicht zu		trifft völlig zu	n=19	mw=5,7	md=6,0	s=0,5
Die lehrende Person stellt Anforderungen an den Leistungsnachweis klar dar.	trifft gar nicht zu		trifft völlig zu	n=19	mw=5,5	md=6,0	s=0,7
Mit der Betreuung (bspw. Vorbesprechung, Feedback) der Prüfungsleistung (Referat, Hausarbeit, Essay, etc.) durch die lehrende Person	trifft gar nicht zu		trifft völlig zu	n=19	mw=5,5	md=6,0	s=0,6



## Auswertungsteil der offenen Fragen

### Rückmeldung an die lehrende Person

Was hat Ihnen an dieser Lehrveranstaltung gut gefallen?

- Besonders gut hat mir das Engagement und der dauerhafte Einsatz von Herrn Nesselrodt für die Studierenden gefallen.
- Die Arbeitsatmosphäre war sehr angenehm. Man hat trotz niedrigem Druck und lockerem Unterricht viel dazu gelernt und den Stoff mit Spaß erarbeitet. Es wurde an die Achtsamkeit im Umgang mit bestimmten Wörtern appelliert, was ich als sehr wichtig empfinde. Somit wurde das Bewusstsein im Stoff gestärkt und man konnte viele Bezüge zu aktuellen Themen herstellen.
- Die verständliche Vermittlung des Lehrmaterials und die energetische Art und Weise wie der Dozent die Seminare hält. Es ist einfacher die Studierenden für ein Thema zu begeistern wenn man den Dozenten anmerkt wie sehr Ihnen die Materie am Herzen liegt, um es romantisch auszudrücken.
- Die vielen unterschiedlichen Theorien, die vielseitige Auswahl an Material
- Es hat viel Spaß gemacht, da die Veranstaltung immer gut strukturiert war und jede Stunde was neues gemacht wurde, durch Gruppenarbeiten/Referate wurde es nicht langweilig. Es wurde alles immer ausführlich geklärt. Hilfe bei der Themenfindung oder für das finden von Literatur war stets da, so hat man immer Unterstützung bekommen und keiner wurde vernachlässigt.
- Es war sehr informativ und der Lehrinhalt wurde gut und verständlich vermittelt. Jedes Seminar war gut aufgebaut und die Texte, die wir lesen sollten, wurden gut ausgewählt.
- Ich fand es gut, dass die Lektüre für das Seminar relativ kurz und verständlich geschrieben war. Da es nicht so lange gedauert hat die Texte für das Seminar vorzubereiten, war jede Woche noch Zeit um selbst Nachforschungen anzustellen über Themen die mich besonders interessiert haben. Bei vielen anderen Seminaren werde ich so mit Lektüre überladen, dass ich wenn alle Texte gelesen sind, keine Zeit und Energie mehr habe um mich noch weiter mit dem Thema auseinander zusetzen.

Die Auswahl der Texte gefällt mir auch gut. Es ist eine gute Mischung aus Sekundärliteratur und literarisch/künstlerischen Texten.

Außerdem gefällt es mir, dass man alle Leistungsnachweise erbringen kann die laut PO möglich sind. Ich finde das sollte in jedem Kurs so sein.

- Strukturiertheit, klare Antworten auf Nachfragen, Wechsel von Gruppen und -Einzelarbeit, viel Auswahl bei Wahl der Prüfungsart
- gut verständliche Inhalte, gute Erklärungen, spannende Themen- und Textwahl

Was könnte die lehrende Person Ihrer Ansicht nach an dieser Lehrveranstaltung konkret verbessern?

- Die Seminare ab 11Uhr (ab dem 2. Block,..... also später) zu halten.
- Durchsetzungsvermögen
- Einige Veranstaltungen erschienen manchmal etwas monoton, jedoch wurde dies durch andere Aspekte zumeist verbessert.
- Ich fand die Referate, die im Seminar gehalten wurden, ziemlich miserabel. Ich fände es besser wenn zukünftig entweder keine Referate mehr gehalten werden, oder die Inhalte konkreter mit den Seminarteilnehmer\*innen abgesprochen werden.

Aber alles in allem war ich sehr glücklich mit dem Seminar!