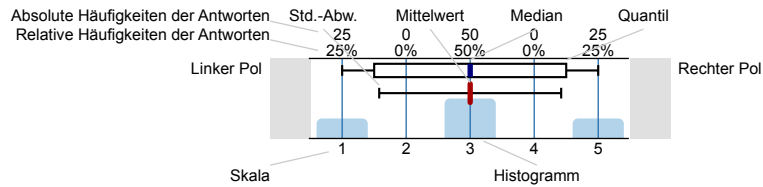


Auswertungsteil der geschlossenen Fragen

Legende

Frage-  
text



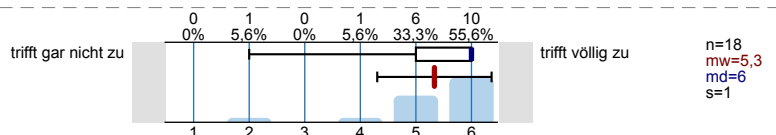
n=Anzahl  
mw=Mittelwert  
md=Median  
s=Std.-Abw.  
E.=Enthaltung

Anwesenheit, Interesse, Vorwissen und Einschätzung der Anforderungen

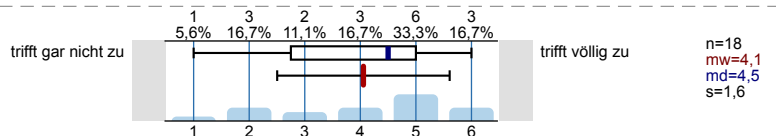
Ich war an mindestens zwei Drittel der Termine dieser Lehrveranstaltung anwesend.



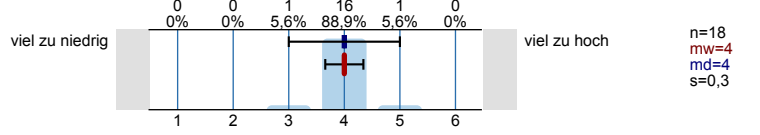
Das Thema der Lehrveranstaltung hat mich schon vorher interessiert.



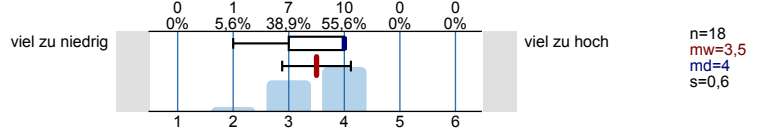
Ich verfügte *bereits vor* dem Veranstaltungsbesuch über umfangreiches Wissen zu den in der Lehrveranstaltung behandelten Themengebieten.



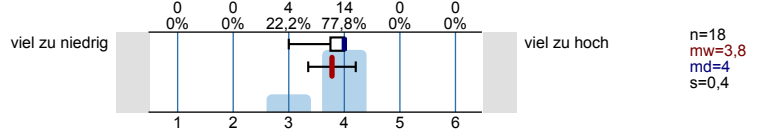
Der Stoffumfang, der in der Veranstaltung behandelt wird, ist für mich ...



Der Schwierigkeitsgrad der Veranstaltung ist für mich ...

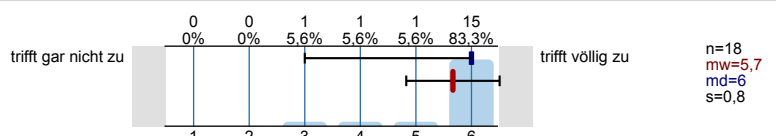


Das Tempo der Veranstaltung ist für mich ...

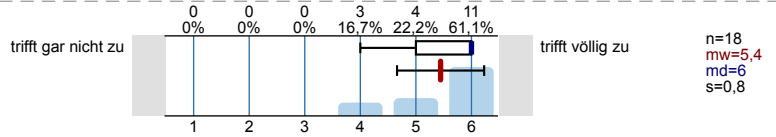


Klar und strukturiert darstellen

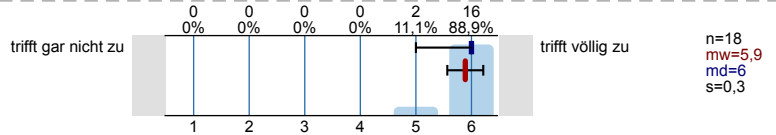
Die lehrende Person hat die gesamte Lehrveranstaltung gut strukturiert und nachvollziehbar gegliedert.



Die lehrende Person verdeutlicht die Lernziele zu Beginn jedes Veranstaltungstermins.

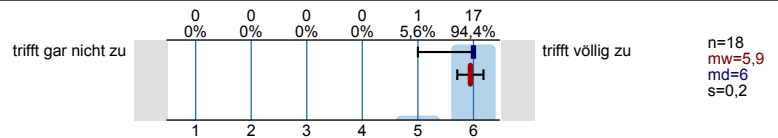


Die lehrende Person präsentiert die Lerninhalte/den Stoff stimmig und kohärent.

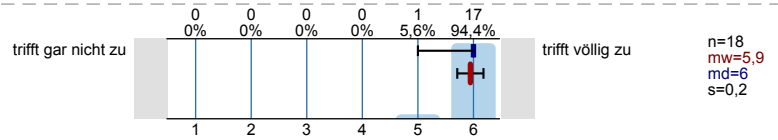




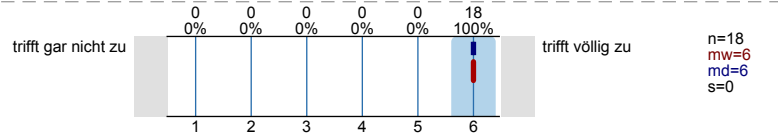
Die lehrende Person fesselt die Studierenden durch eine anregende und engagierte Vortragsweise.



Die lehrende Person erreicht, dass die Studierenden der Lehrveranstaltung aufmerksam folgen.

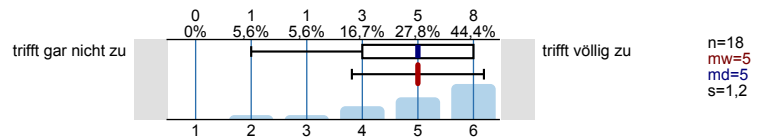


Die lehrende Person ist in der Lage, die Studierenden für die in der Lehrveranstaltung behandelten Inhalte zu interessieren.

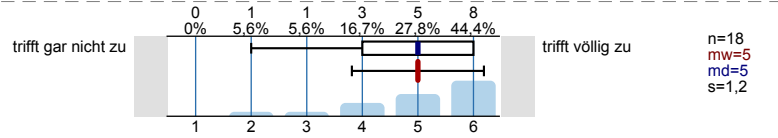


**Relevanz verdeutlichen**

Die lehrende Person macht den Stellenwert der Lerninhalte für das weitere Studium klar.

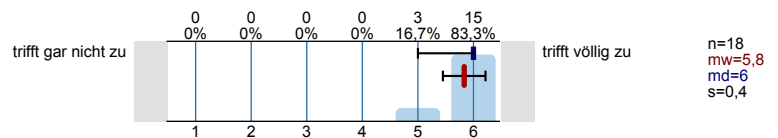


Die lehrende Person verdeutlicht den Anwendungsbezug der Lerninhalte/des Stoffs.

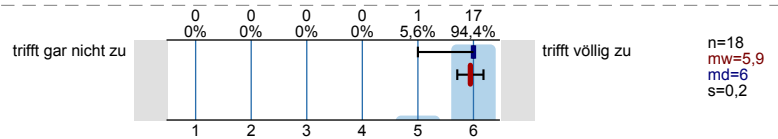


**Effizient mit Störungen umgehen**

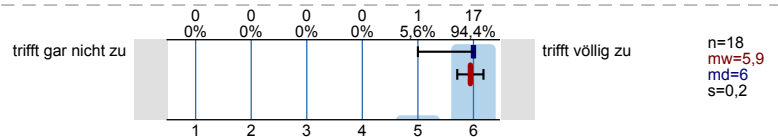
Die lehrende Person ist in der Lage, eine ruhige und ungestörte Lernsituation herzustellen.



Die lehrende Person geht angemessen mit Unruhe und Störungen um.

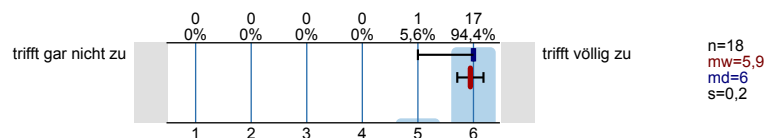


Die lehrende Person beweist bei Unruhe und Störungen das nötige Durchsetzungsvermögen.

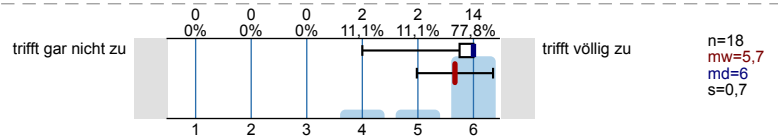


**Kommunikation effizient steuern**

Die lehrende Person führt nach Beiträgen einzelner Studierender, die vom Thema wegführen, geschickt wieder zum Thema zurück.

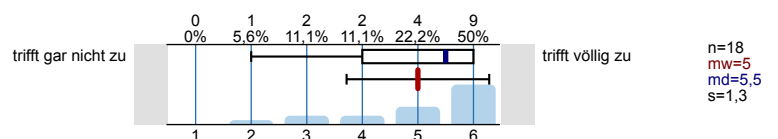


Die lehrende Person steuert die Diskussion in der Lerngruppe zielführend.

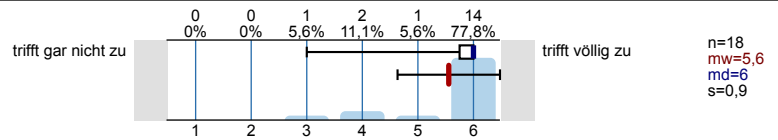


**Zeit nutzen**

Die lehrende Person hat ein sehr gutes Zeitmanagement.

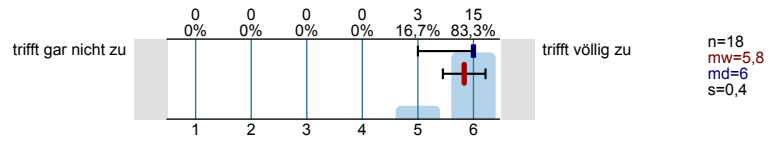


Die lehrende Person nutzt die verfügbare Zeit effektiv.

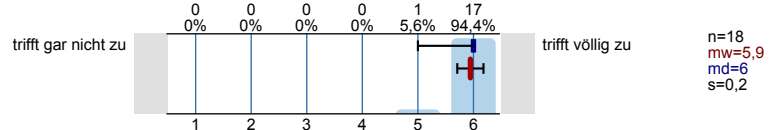


### Erfassung des Outputs

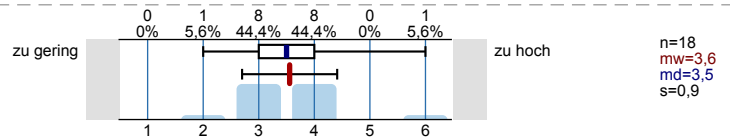
In dieser Lehrveranstaltung habe ich viel dazugelernt.



Insgesamt bin ich mit dieser Lehrveranstaltung zufrieden.

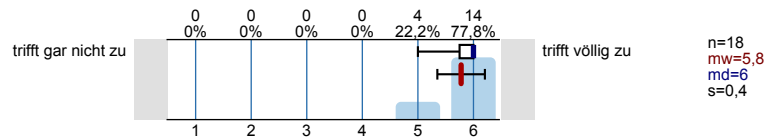


Der Arbeitsaufwand für diese Lehrveranstaltung ist bezogen auf die ECTS-Credits (1 ECTS-Credit entspricht in etwa 30 Arbeitsstunden) ...

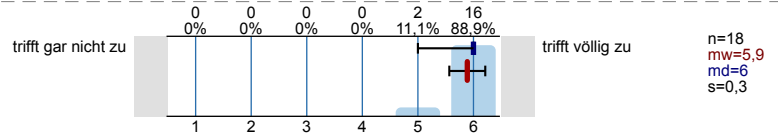


### Spezifische Zusatzfragen der Kulturwissenschaftlichen Fakultät

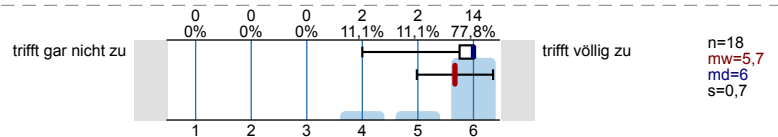
Die lehrende Person ist auch außerhalb der Lehrveranstaltung bei Fragen und Problemen ansprechbar.



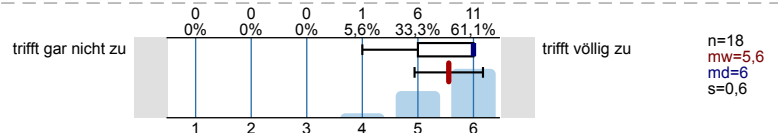
Die lehrende Person formuliert Kritik fair und konstruktiv.



Die lehrende Person stellt Anforderungen an den Leistungsnachweis klar dar.



Mit der Betreuung (bspw. Vorbesprechung, Feedback) der Prüfungsleistung (Referat, Hausarbeit, Essay, etc.) durch die lehrende Person bin ich insgesamt sehr zufrieden.

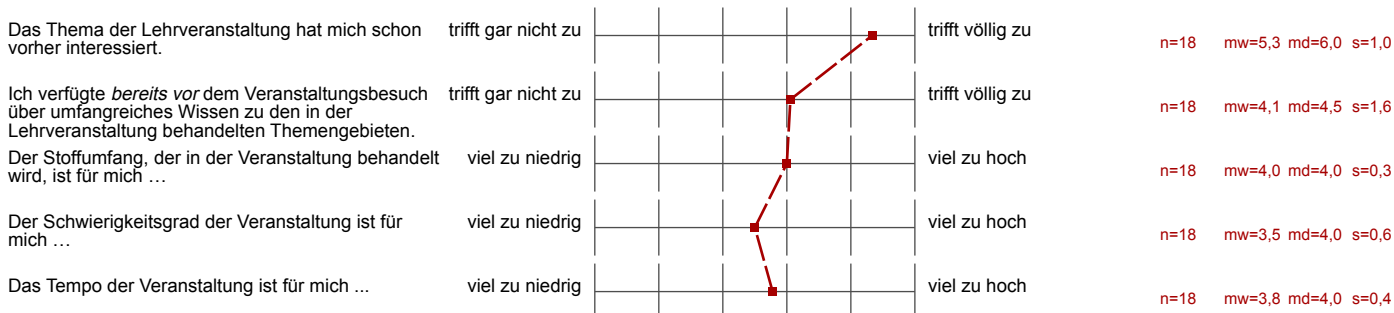


# Profillinie

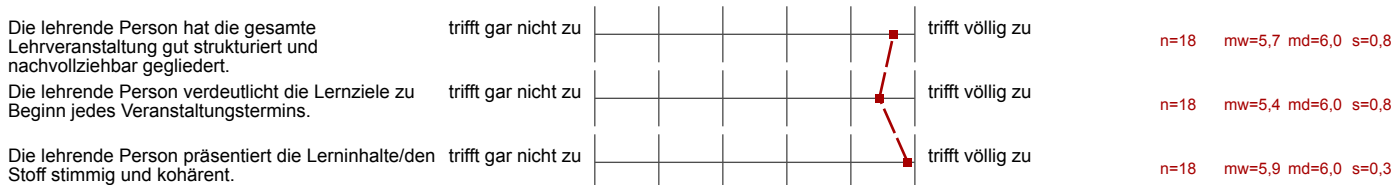
Teilbereich: Kulturwissenschaftliche Fakultät  
 Name der/des Lehrenden: Prof. Dr. Werner Benecke  
 Titel der Lehrveranstaltung: Geschichte Polens 1944 bis 2013  
 (Name der Umfrage)

Verwendete Werte in der Profillinie: Mittelwert

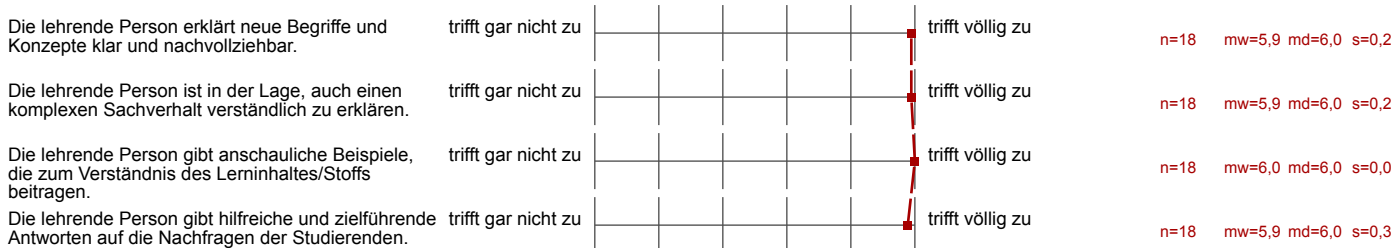
## Anwesenheit, Interesse, Vorwissen und Einschätzung der Anforderungen



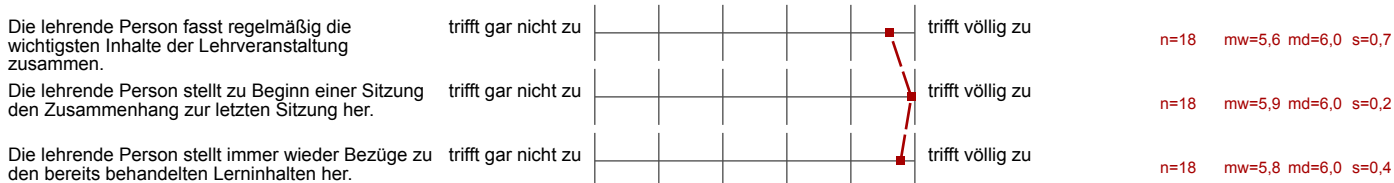
## Klar und strukturiert darstellen



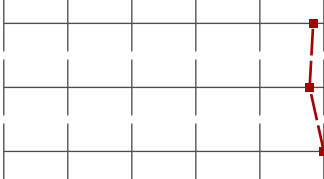

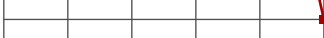
## Verständlich erklären







## Zusammenfassen und Verknüpfungen herstellen




### Gute Lernatmosphäre herstellen

Die lehrende Person sorgt für eine angenehme Lernatmosphäre.	trifft gar nicht zu		trifft völlig zu	n=18	mw=5,8	md=6,0	s=0,5
Die lehrende Person geht auf die Interessen der Studierenden ein.	trifft gar nicht zu		trifft völlig zu	n=18	mw=5,8	md=6,0	s=0,5
Die lehrende Person nimmt die Beiträge der Studierenden ernst.	trifft gar nicht zu		trifft völlig zu	n=18	mw=6,0	md=6,0	s=0,0




### Interesse wecken, Monotonie vermeiden

Die lehrende Person gestaltet ihre/seine Lehrveranstaltung abwechslungsreich.	trifft gar nicht zu		trifft völlig zu	n=18	mw=5,7	md=6,0	s=0,6
Die lehrende Person fesselt die Studierenden durch eine anregende und engagierte Vortragsweise.	trifft gar nicht zu		trifft völlig zu	n=18	mw=5,9	md=6,0	s=0,2
Die lehrende Person erreicht, dass die Studierenden der Lehrveranstaltung aufmerksam folgen.	trifft gar nicht zu		trifft völlig zu	n=18	mw=5,9	md=6,0	s=0,2
Die lehrende Person ist in der Lage, die Studierenden für die in der Lehrveranstaltung behandelten Inhalte zu interessieren.	trifft gar nicht zu		trifft völlig zu	n=18	mw=6,0	md=6,0	s=0,0

### Relevanz verdeutlichen

Die lehrende Person macht den Stellenwert der Lerninhalte für das weitere Studium klar.	trifft gar nicht zu		trifft völlig zu	n=18	mw=5,0	md=5,0	s=1,2
Die lehrende Person verdeutlicht den Anwendungsbezug der Lerninhalte/des Stoffs.	trifft gar nicht zu		trifft völlig zu	n=18	mw=5,0	md=5,0	s=1,2


### Effizient mit Störungen umgehen

Die lehrende Person ist in der Lage, eine ruhige und ungestörte Lernsituation herzustellen.	trifft gar nicht zu		trifft völlig zu	n=18	mw=5,8	md=6,0	s=0,4
Die lehrende Person geht angemessen mit Unruhe und Störungen um.	trifft gar nicht zu		trifft völlig zu	n=18	mw=5,9	md=6,0	s=0,2
Die lehrende Person beweist bei Unruhe und Störungen das nötige Durchsetzungsvermögen.	trifft gar nicht zu		trifft völlig zu	n=18	mw=5,9	md=6,0	s=0,2

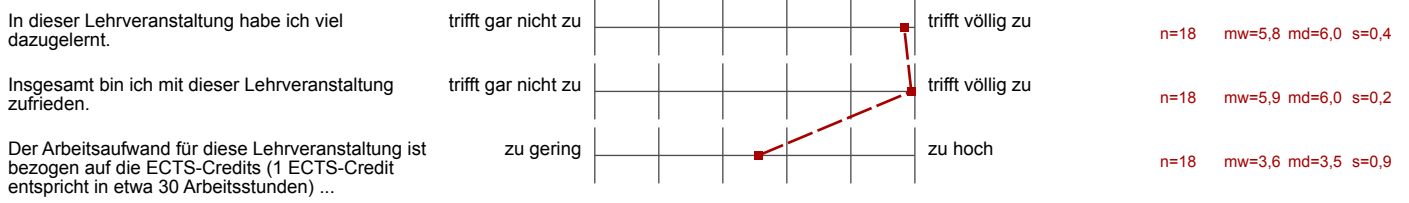
### Kommunikation effizient steuern

Die lehrende Person führt nach Beiträgen einzelner Studierender, die vom Thema wegführen, geschickt wieder zum Thema zurück.	trifft gar nicht zu		trifft völlig zu	n=18	mw=5,9	md=6,0	s=0,2
Die lehrende Person steuert die Diskussion in der Lerngruppe zielführend.	trifft gar nicht zu		trifft völlig zu	n=18	mw=5,7	md=6,0	s=0,7

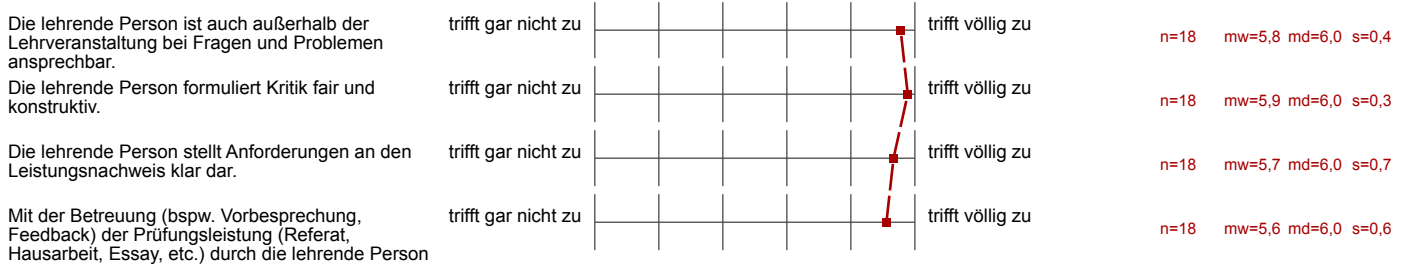
### Zeit nutzen

Die lehrende Person hat ein sehr gutes Zeitmanagement.	trifft gar nicht zu		trifft völlig zu	n=18	mw=5,0	md=5,5	s=1,3
Die lehrende Person nutzt die verfügbare Zeit effektiv.	trifft gar nicht zu		trifft völlig zu	n=18	mw=5,6	md=6,0	s=0,9

### Erfassung des Outputs



### Spezifische Zusatzfragen der Kulturwissenschaftlichen Fakultät



## Auswertungsteil der offenen Fragen

**Rückmeldung an die lehrende Person**

Was hat Ihnen an dieser Lehrveranstaltung gut gefallen?

- Arbeit mit Quellen (Bilder, Auszüge aus historischen Dokumenten usw.), Verdeutlichung von Zusammenhängen, Vortragsweise.
- Das ist meine absolute Lieblingsveranstaltung! Die lehrende Person vermag es nämlich Wissen kompakt und äußerst verständlich zu vermitteln und das auf eine so spannende, so druckreife Weise, dass man die Vorlesung eigentlich auch bei einer Wissenschaftssendung des Phoenix übertragen könnte.
- Die Vortragsweise des Dozenten (sehr fesselnd und rhetorisch glänzend), das Engagement des Dozenten, Thematik (Schwerpunktsetzung).
- Die Vortragsweise des Lehrenden ist sehr gut und er versteht es, die Studenten für das Thema zu begeistern.
- Herr Dr. Benecke versteht es ein Thema spannend vorzutragen und die Vorlesung nicht monoton oder langweilig wirken zu lassen, obwohl man eine lange Zeit nur zuhört.
- Lieblingsveranstaltung!  
Tolle Vortragsweise, klare Strukturierung, interessante Themen, Witz, und immer wieder Bezug auf die Gegenwart nehmend, viele audiovisuelle Beispiele (wobei es keine Rolle spielt, wie viel man davon wirklich versteht, oft geht es ja auch einfach darum, einen Eindruck von der "Stimmung" zu bekommen), wodurch Geschichte lebendig und erlebbar wird. Nochmal: Lieblingsveranstaltung!
- Sowohl die Vorbereitung der Sitzungen, wie auch die Vortragsweise des Dozenten. Die abwechslungsreiche Nutzung von verschiedenen Medien.
- großartige Vorbereitung, Anschaulichkeit, Darstellungsweise, Sprechweise des Dozenten, Medienbezug hervorragend genutzt, klarer roter Faden, Exkurse werden auch wieder geschlossen - Rückbezug zum Thema IMMER gegeben. Beste Vorlesung, die ich in meinem gesamten Studium je gehört habe.

Was könnte die lehrende Person Ihrer Ansicht nach an dieser Lehrveranstaltung konkret verbessern?

- -
- /
- Ein paar Hinweise für des Selbststudium und für die Prüfungsvorbereitung vor allem für fachfremde Studenten wären hilfreich.
- Nichts. Alles war super.
- Wir werden wegen der fehlenden Zeit wohl doch nicht, wie im Titel angegeben, zum Jahr 2013 kommen. Aber vielleicht ließe sich ja eine Anschlussveranstaltung im WS2014 organisieren, welche auf das aktuelle Geschehen in Polen eingeht? - Es wäre den KommilionInnen zu wünschen und dem deutsch-polnischen Verständnis erst recht!