

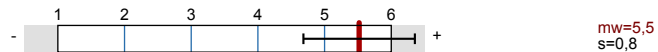
# Prof. Dr. Werner Benecke

Frankfurt (Oder). Die Geschichte einer Stadt im europäischen Kontext (1824-1-wb-ws14)  
Erfasste Fragebögen = 9

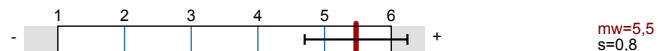


## Globalwerte

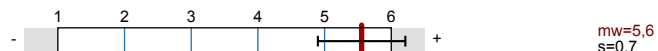
**Klar und strukturiert darstellen** (Skalenbreite: 6)



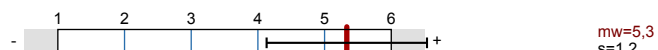
**Verständlich erklären** (Skalenbreite: 6)



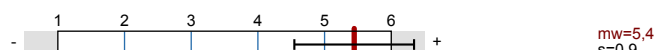
**Zusammenfassen und Verknüpfungen herstellen** (Skalenbreite: 6)



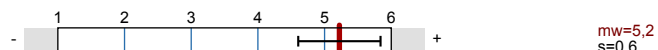
**Gute Lernatmosphäre herstellen** (Skalenbreite: 6)



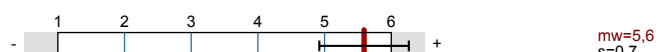
**Interesse wecken, Monotonie vermeiden** (Skalenbreite: 6)



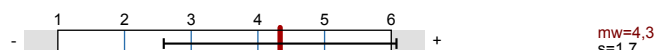
**Relevanz verdeutlichen** (Skalenbreite: 6)



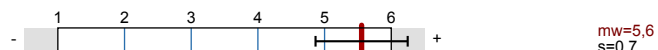
**Effizient mit Störungen umgehen** (Skalenbreite: 6)



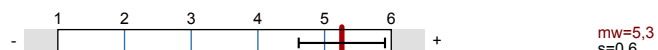
**Kommunikation effizient steuern** (Skalenbreite: 6)



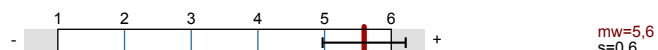
**Zeit nutzen** (Skalenbreite: 6)



**Erfassung des Outputs** (Skalenbreite: 6)



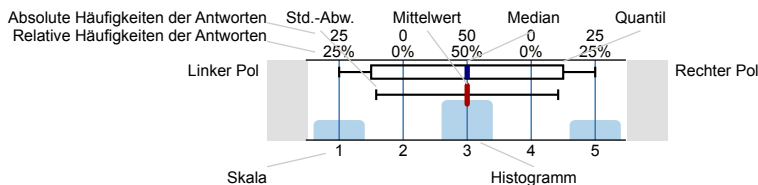
**Spezifische Zusatzfragen der Kulturwissenschaftlichen Fakultät** (Skalenbreite: 6)



## Auswertungsteil der geschlossenen Fragen

### Legende

Fragestext



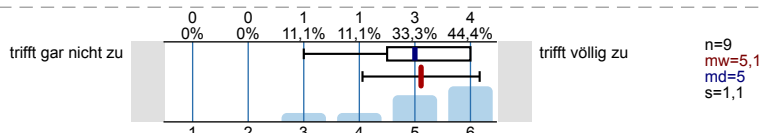
n=Anzahl  
mw=Mittelwert  
md=Median  
s=Std.-Abw.  
E.=Enthaltung

### Anwesenheit, Interesse, Vorwissen und Einschätzung der Anforderungen

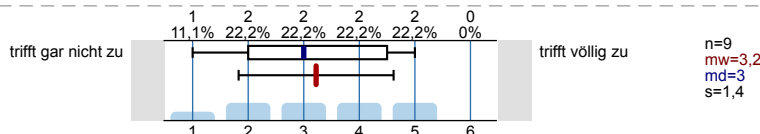
Ich war an mindestens zwei Drittel der Termine dieser Lehrveranstaltung anwesend.



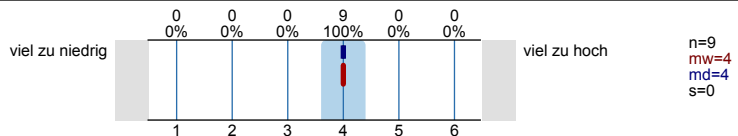
Das Thema der Lehrveranstaltung hat mich schon vorher interessiert.



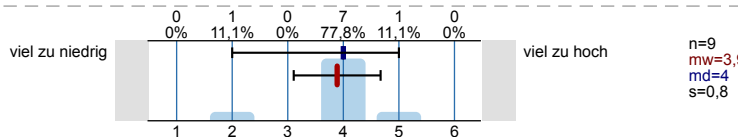
Ich verfügte *bereits vor* dem Veranstaltungsbesuch über umfangreiches Wissen zu den in der Lehrveranstaltung behandelten Themengebieten.



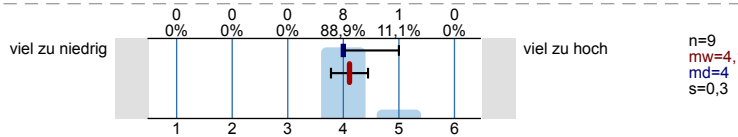
Der Stoffumfang, der in der Veranstaltung behandelt wird, ist für mich ...



Der Schwierigkeitsgrad der Veranstaltung ist für mich ...

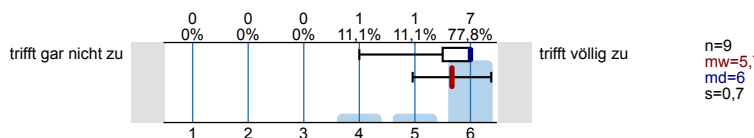


Das Tempo der Veranstaltung ist für mich ...

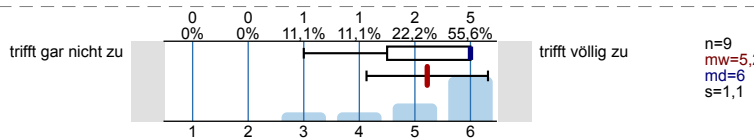


**Klar und strukturiert darstellen**

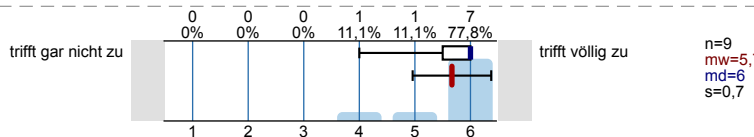
Die lehrende Person hat die gesamte Lehrveranstaltung gut strukturiert und nachvollziehbar gegliedert.



Die lehrende Person verdeutlicht die Lernziele zu Beginn jedes Veranstaltungstermins.

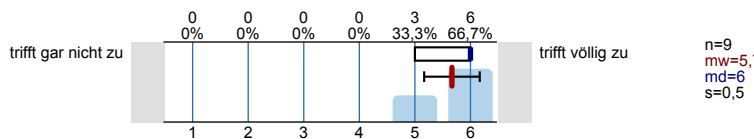


Die lehrende Person präsentiert die Lerninhalte/den Stoff stimmig und kohärent.

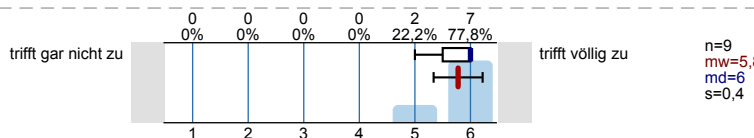


**Verständlich erklären**

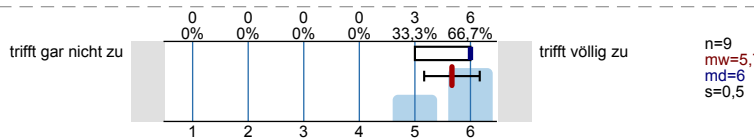
Die lehrende Person erklärt neue Begriffe und Konzepte klar und nachvollziehbar.



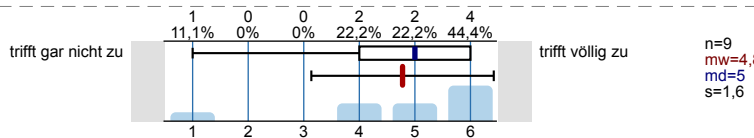
Die lehrende Person ist in der Lage, auch einen komplexen Sachverhalt verständlich zu erklären.



Die lehrende Person gibt anschauliche Beispiele, die zum Verständnis des Lerninhaltes/Stoffs beitragen.

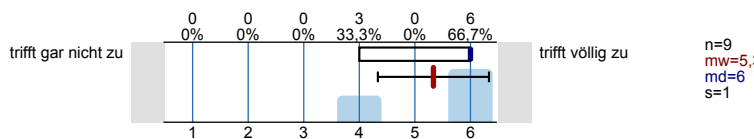


Die lehrende Person gibt hilfreiche und zielführende Antworten auf die Nachfragen der Studierenden.

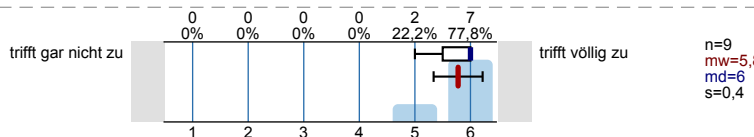


**Zusammenfassen und Verknüpfungen herstellen**

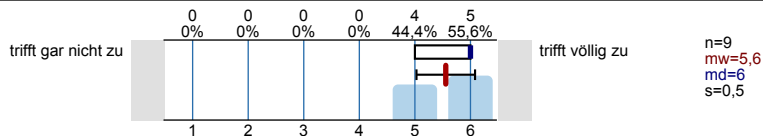
Die lehrende Person fasst regelmäßig die wichtigsten Inhalte der Lehrveranstaltung zusammen.



Die lehrende Person stellt zu Beginn einer Sitzung den Zusammenhang zur letzten Sitzung her.

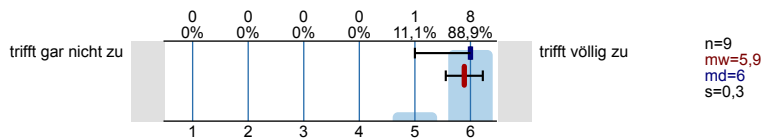


Die lehrende Person stellt immer wieder Bezüge zu den bereits behandelten Lerninhalten her.

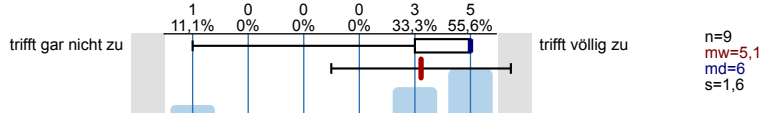


**Gute Lernatmosphäre herstellen**

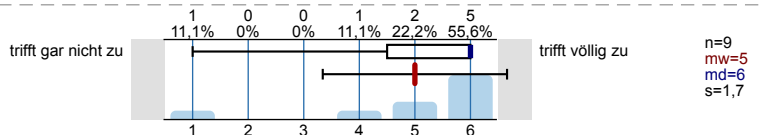
Die lehrende Person sorgt für eine angenehme Lernatmosphäre.



Die lehrende Person geht auf die Interessen der Studierenden ein.

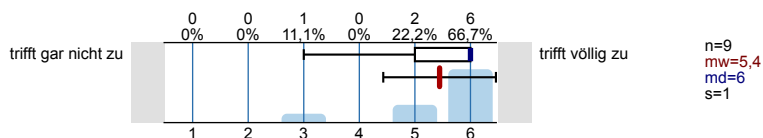


Die lehrende Person nimmt die Beiträge der Studierenden ernst.

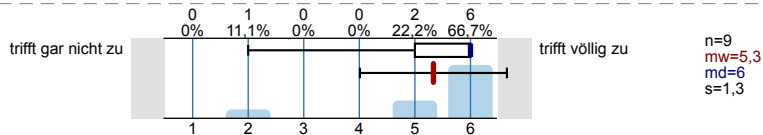


**Interesse wecken, Monotonie vermeiden**

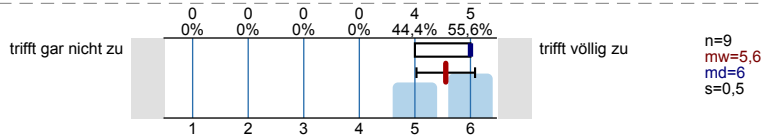
Die lehrende Person gestaltet ihre/seine Lehrveranstaltung abwechslungsreich.



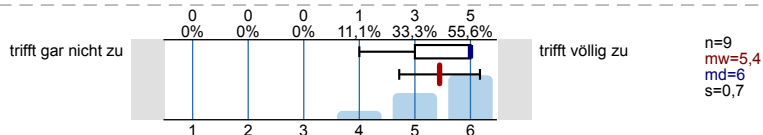
Die lehrende Person fesselt die Studierenden durch eine anregende und engagierte Vortragsweise.



Die lehrende Person erreicht, dass die Studierenden der Lehrveranstaltung aufmerksam folgen.

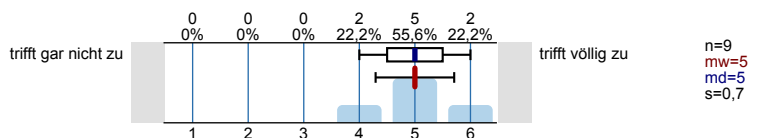


Die lehrende Person ist in der Lage, die Studierenden für die in der Lehrveranstaltung behandelten Inhalte zu interessieren.

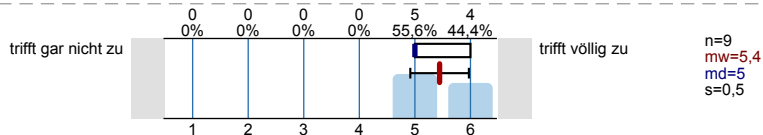


**Relevanz verdeutlichen**

Die lehrende Person macht den Stellenwert der Lerninhalte für das weitere Studium klar.

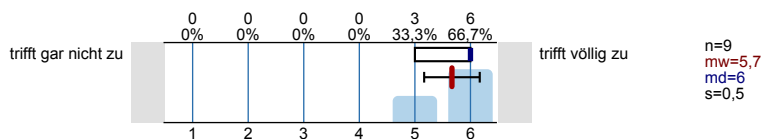


Die lehrende Person verdeutlicht den Anwendungsbezug der Lerninhalte/des Stoffs.

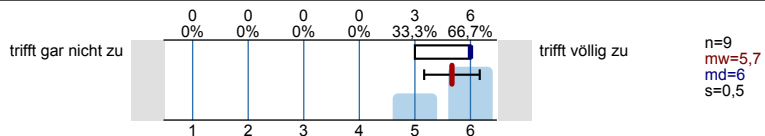


**Effizient mit Störungen umgehen**

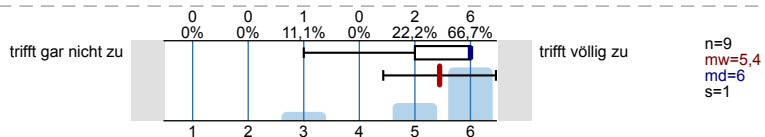
Die lehrende Person ist in der Lage, eine ruhige und ungestörte Lernsituation herzustellen.



Die lehrende Person geht angemessen mit Unruhe und Störungen um.

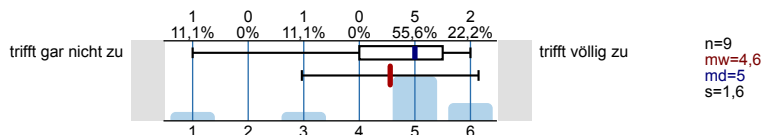


Die lehrende Person beweist bei Unruhe und Störungen das nötige Durchsetzungsvermögen.

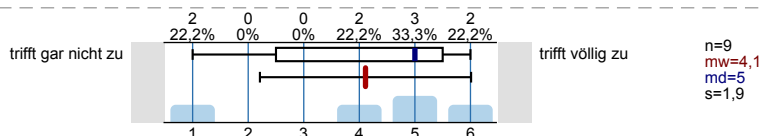


**Kommunikation effizient steuern**

Die lehrende Person führt nach Beiträgen einzelner Studierender, die vom Thema wegführen, geschickt wieder zum Thema zurück.

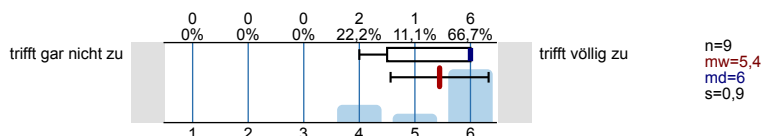


Die lehrende Person steuert die Diskussion in der Lerngruppe zielführend.

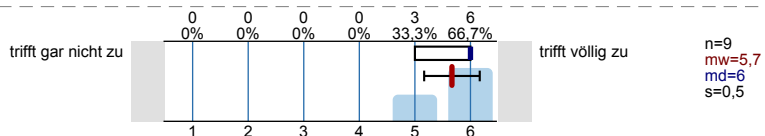


**Zeit nutzen**

Die lehrende Person hat ein sehr gutes Zeitmanagement.

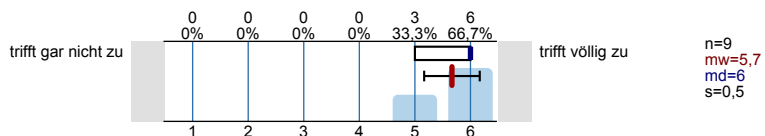


Die lehrende Person nutzt die verfügbare Zeit effektiv.

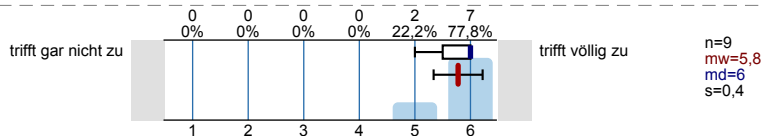


**Erfassung des Outputs**

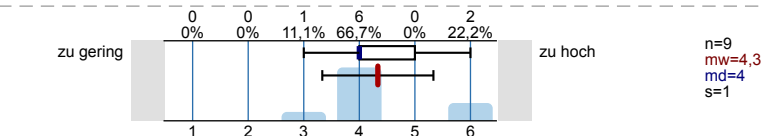
In dieser Lehrveranstaltung habe ich viel dazugelernt.



Insgesamt bin ich mit dieser Lehrveranstaltung zufrieden.

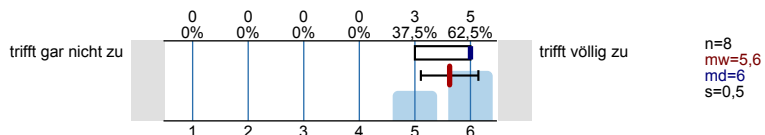


Der Arbeitsaufwand für diese Lehrveranstaltung ist bezogen auf die ECTS-Credits (1 ECTS-Credit entspricht in etwa 30 Arbeitsstunden) ...

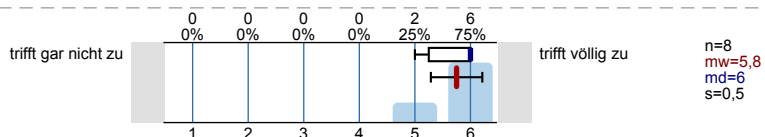


**Spezifische Zusatzfragen der Kulturwissenschaftlichen Fakultät**

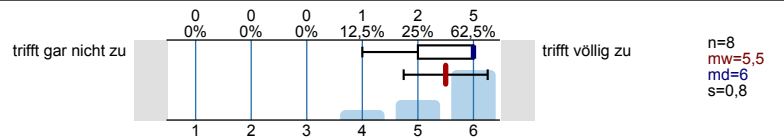
Die lehrende Person ist auch außerhalb der Lehrveranstaltung bei Fragen und Problemen ansprechbar.



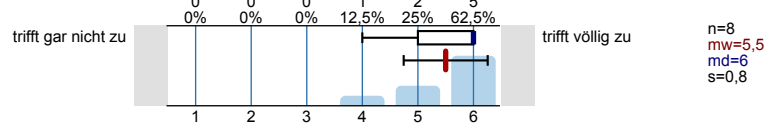
Die lehrende Person formuliert Kritik fair und konstruktiv.



Die lehrende Person stellt Anforderungen an den Leistungsnachweis klar dar.



Mit der Betreuung (bspw. Vorbesprechung, Feedback) der Prüfungsleistung (Referat, Hausarbeit, Essay, etc.) durch die lehrende Person bin ich insgesamt sehr zufrieden.

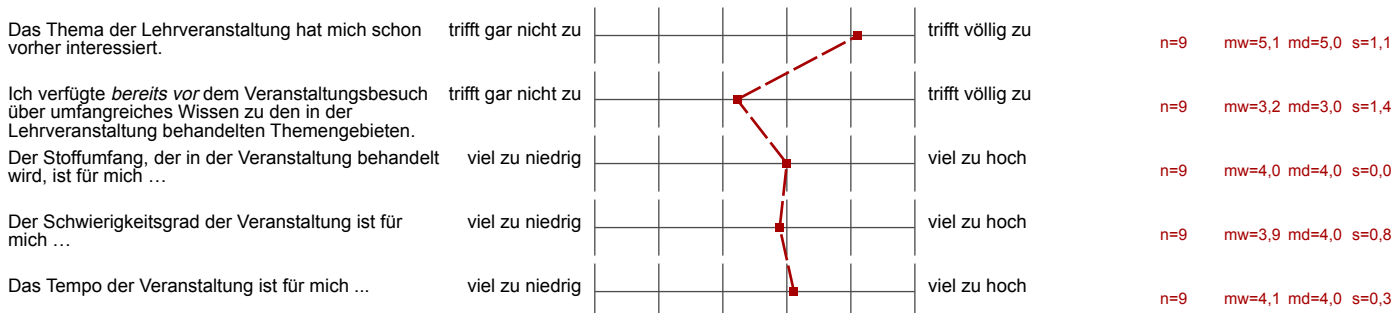


# Profillinie

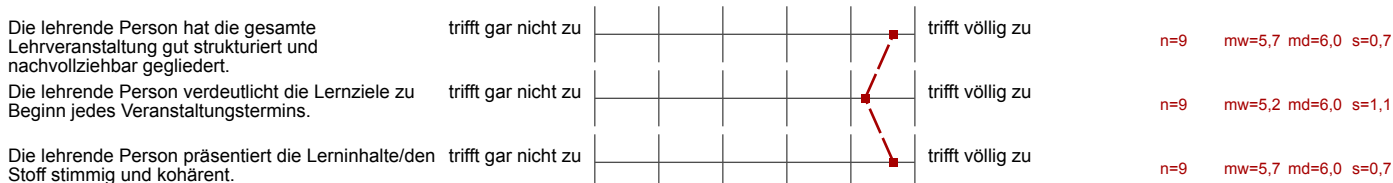
Teilbereich: Kulturwissenschaftliche Fakultät  
 Name der/des Lehrenden: Prof. Dr. Werner Benecke  
 Titel der Lehrveranstaltung: Frankfurt (Oder). Die Geschichte einer Stadt im europäischen Kontext  
 (Name der Umfrage)

Verwendete Werte in der Profillinie: Mittelwert

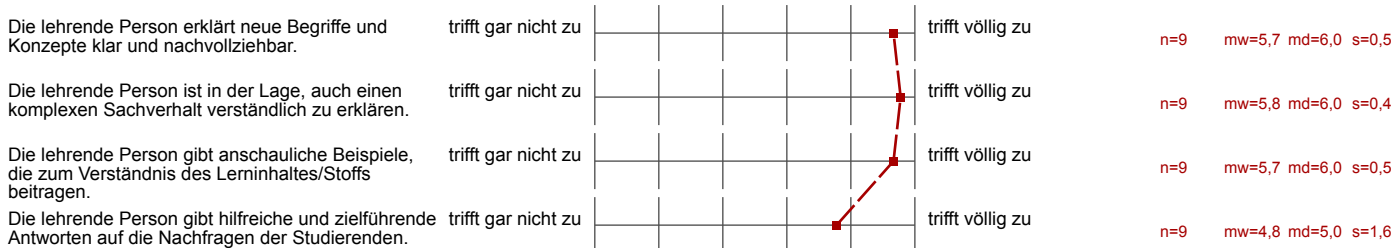
## Anwesenheit, Interesse, Vorwissen und Einschätzung der Anforderungen



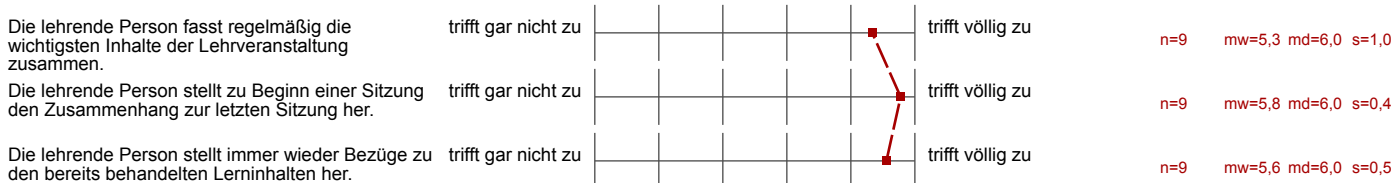
## Klar und strukturiert darstellen



## Verständlich erklären



## Zusammenfassen und Verknüpfungen herstellen



### Gute Lernatmosphäre herstellen

Die lehrende Person sorgt für eine angenehme Lernatmosphäre.	trifft gar nicht zu		trifft völlig zu	n=9	mw=5,9	md=6,0	s=0,3
Die lehrende Person geht auf die Interessen der Studierenden ein.	trifft gar nicht zu		trifft völlig zu	n=9	mw=5,1	md=6,0	s=1,6
Die lehrende Person nimmt die Beiträge der Studierenden ernst.	trifft gar nicht zu		trifft völlig zu	n=9	mw=5,0	md=6,0	s=1,7

### Interesse wecken, Monotonie vermeiden

Die lehrende Person gestaltet ihre/seine Lehrveranstaltung abwechslungsreich.	trifft gar nicht zu		trifft völlig zu	n=9	mw=5,4	md=6,0	s=1,0
Die lehrende Person fesselt die Studierenden durch eine anregende und engagierte Vortragsweise.	trifft gar nicht zu		trifft völlig zu	n=9	mw=5,3	md=6,0	s=1,3
Die lehrende Person erreicht, dass die Studierenden der Lehrveranstaltung aufmerksam folgen.	trifft gar nicht zu		trifft völlig zu	n=9	mw=5,6	md=6,0	s=0,5
Die lehrende Person ist in der Lage, die Studierenden für die in der Lehrveranstaltung behandelten Inhalte zu interessieren.	trifft gar nicht zu		trifft völlig zu	n=9	mw=5,4	md=6,0	s=0,7

### Relevanz verdeutlichen

Die lehrende Person macht den Stellenwert der Lerninhalte für das weitere Studium klar.	trifft gar nicht zu		trifft völlig zu	n=9	mw=5,0	md=5,0	s=0,7
Die lehrende Person verdeutlicht den Anwendungsbezug der Lerninhalte/des Stoffs.	trifft gar nicht zu		trifft völlig zu	n=9	mw=5,4	md=5,0	s=0,5

### Effizient mit Störungen umgehen

Die lehrende Person ist in der Lage, eine ruhige und ungestörte Lernsituation herzustellen.	trifft gar nicht zu		trifft völlig zu	n=9	mw=5,7	md=6,0	s=0,5
Die lehrende Person geht angemessen mit Unruhe und Störungen um.	trifft gar nicht zu		trifft völlig zu	n=9	mw=5,7	md=6,0	s=0,5
Die lehrende Person beweist bei Unruhe und Störungen das nötige Durchsetzungsvermögen.	trifft gar nicht zu		trifft völlig zu	n=9	mw=5,4	md=6,0	s=1,0




### Kommunikation effizient steuern

Die lehrende Person führt nach Beiträgen einzelner Studierender, die vom Thema wegführen, geschickt wieder zum Thema zurück.	trifft gar nicht zu		trifft völlig zu	n=9	mw=4,6	md=5,0	s=1,6
Die lehrende Person steuert die Diskussion in der Lerngruppe zielführend.	trifft gar nicht zu		trifft völlig zu	n=9	mw=4,1	md=5,0	s=1,9





### Zeit nutzen

Die lehrende Person hat ein sehr gutes Zeitmanagement.	trifft gar nicht zu		trifft völlig zu	n=9	mw=5,4	md=6,0	s=0,9
Die lehrende Person nutzt die verfügbare Zeit effektiv.	trifft gar nicht zu		trifft völlig zu	n=9	mw=5,7	md=6,0	s=0,5

**Erfassung des Outputs**

In dieser Lehrveranstaltung habe ich viel dazugelernt.	trifft gar nicht zu		trifft völlig zu	n=9	mw=5,7	md=6,0	s=0,5
Insgesamt bin ich mit dieser Lehrveranstaltung zufrieden.	trifft gar nicht zu		trifft völlig zu	n=9	mw=5,8	md=6,0	s=0,4
Der Arbeitsaufwand für diese Lehrveranstaltung ist bezogen auf die ECTS-Credits (1 ECTS-Credit entspricht in etwa 30 Arbeitsstunden) ...	zu gering		zu hoch	n=9	mw=4,3	md=4,0	s=1,0

**Spezifische Zusatzfragen der Kulturwissenschaftlichen Fakultät**

Die lehrende Person ist auch außerhalb der Lehrveranstaltung bei Fragen und Problemen ansprechbar.	trifft gar nicht zu		trifft völlig zu	n=8	mw=5,6	md=6,0	s=0,5
Die lehrende Person formuliert Kritik fair und konstruktiv.	trifft gar nicht zu		trifft völlig zu	n=8	mw=5,8	md=6,0	s=0,5
Die lehrende Person stellt Anforderungen an den Leistungsnachweis klar dar.	trifft gar nicht zu		trifft völlig zu	n=8	mw=5,5	md=6,0	s=0,8
Mit der Betreuung (bspw. Vorbesprechung, Feedback) der Prüfungsleistung (Referat, Hausarbeit, Essay, etc.) durch die lehrende Person	trifft gar nicht zu		trifft völlig zu	n=8	mw=5,5	md=6,0	s=0,8



## Auswertungsteil der offenen Fragen

**Rückmeldung an die lehrende Person**

Was hat Ihnen an dieser Lehrveranstaltung gut gefallen?

- Die Freitagsvorlesung gehörte in diesem Semester zu meiner Lieblingsveranstaltung. Für mich war diese Mischung aus zusammenhängender Geschichte und Frankfurt Oder (für mich eine Stadt, die ich in den letzten Jahren sehr zu lieben gelernt habe) einfach großartig. Es gab kaum Momente, in denen ich nicht aufmerksam zugehört habe und ihr Talent ein Thema zu referieren, spielt dabei sicherlich auch eine große Rolle.  
Besonders spannend fand ich immer, wenn Sie ein altes Foto gezeigt und am Ende aufgelöst haben, welches Gebäude sich da heute hinter verbirgt.  
Danke für diese schöne Vorlesung, gerne mehr davon.
- Die Vorlesungen vom Herrn Prof. Dr. Benecke sind immer sehr spannend und unterhaltsam. Man muss sich nicht anstrengen um der Vorlesung zu folgen, weil die Art der Präsentation nicht monoton ist, Bilder, Zitate, spannende Darstellungsweise, Karten, Audiodateien.
- Eine klassische Vorlesung des Lehrenden für die Studierenden, mit einem immer spannenden Vortrag und relevanten Querverweisen erweiterter Perspektiven.
- Ich fand das Thema sehr spannend. Die Vorlesung hat mein Interesse für Frankfurt verstärkt und Lust auf Frankfurt geweckt. Ich fand den gesamteuropäischen Kontext sehr gut.
- Ich habe leider nicht regelmäßig an dieser Veranstaltung teilnehmen können und sie nur aus Interesse besucht, ohne einen Schein erwerben zu wollen. Diejenigen Male, die ich teilnehmen konnte, war ich sehr begeistert von all dem Wissen, das Herr Professor Benecke uns nahegebracht hat und konnte es, da ich selbst in Frankfurt wohne, gleich praktisch anwenden bzw. mir einprägen. Ich bin, wenn ich das so salopp sagen darf, ein großer Fan von Herrn Professor Benecke. Er vermittelt anspruchsvolle Lehrinhalte, ohne dabei vorauszusetzen, dass man dies oder das schon vorher gewusst haben muss. Es macht großen Spaß, ihm zuzuhören und durch ihn Zugang zu einem breiten und spannenden Wissen zu erhalten, das einen in der ein oder anderen Situation dazu zu bringen vermag, sich selbst noch weiter zu belesen.
- Vorlesungen bei Herrn Benecke sind immer wieder großartig.

Was könnte die lehrende Person Ihrer Ansicht nach an dieser Lehrveranstaltung konkret verbessern?

- Alles sehr gut!
- Ich hätte mir gewünscht, dass am Ende jeder Vorlesung die Möglichkeit besteht Fragen zu stellen.
- Manchmal kriegt man eine Vorstellung, dass die geschichtliche Exkurse doch zu weit weg führen, was manchmal dazu führt, dass der Faden verloren geht.
- Meiner Meinung nach überhaupt nichts.