

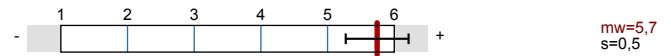
## Prof. Dr. Werner Benecke

Warszawa - Warschau ... Metamorphosen einer europäischen Metropole im Längsschnitt: 16. - 20. Jahrhundert (10854-1-wb-ws18)  
Erfasste Fragebögen = 13

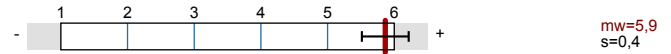
Kultur-  
wissen-  
schaftliche  
Fakultät

### Globalwerte

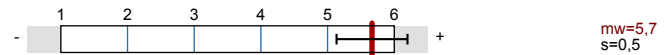
**Klar und strukturiert darstellen** (Skalenbreite: 6)



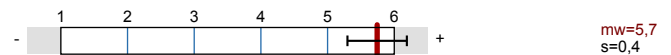
**Verständlich erklären** (Skalenbreite: 6)



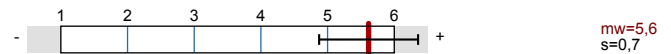
**Zusammenfassen und Verknüpfungen herstellen** (Skalenbreite: 6)



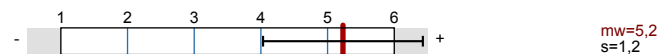
**Gute Lernatmosphäre herstellen** (Skalenbreite: 6)



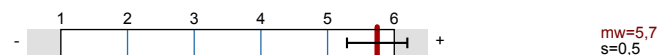
**Interesse wecken, Monotonie vermeiden** (Skalenbreite: 6)



**Relevanz verdeutlichen** (Skalenbreite: 6)



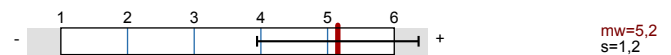
**Effizient mit Störungen umgehen** (Skalenbreite: 6)



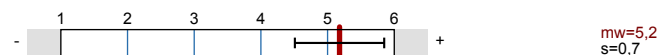
**Kommunikation effizient steuern** (Skalenbreite: 6)



**Zeit nutzen** (Skalenbreite: 6)



**Erfassung des Outputs** (Skalenbreite: 6)



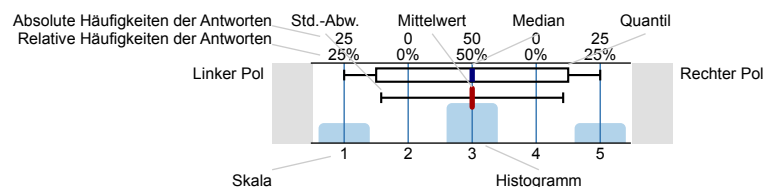
**Spezifische Zusatzfragen der Kulturwissenschaftlichen Fakultät** (Skalenbreite: 6)



### Auswertungsteil der geschlossenen Fragen

#### Legende

Frage-  
text



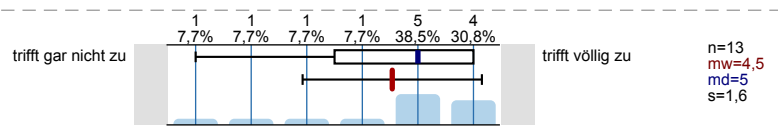
n=Anzahl  
mw=Mittelwert  
md=Median  
s=Std.-Abw.  
E.=Enthaltung

### Anwesenheit, Interesse, Vorwissen und Einschätzung der Anforderungen

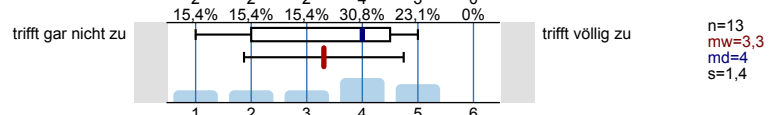
Ich war an mindestens zwei Drittel der Termine dieser Lehrveranstaltung anwesend.



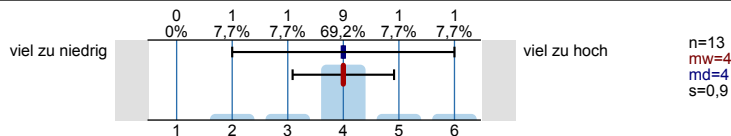
Das Thema der Lehrveranstaltung hat mich schon vorher interessiert.



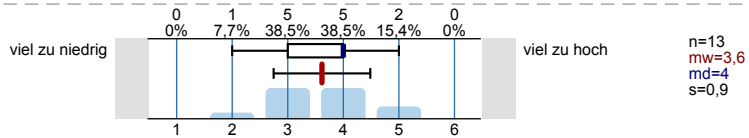
Ich verfügte *bereits vor* dem Veranstaltungsbesuch über umfangreiches Wissen zu den in der Lehrveranstaltung behandelten Themengebieten.



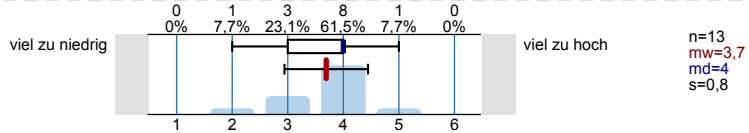
Der Stoffumfang, der in der Veranstaltung behandelt wird, ist für mich ...



Der Schwierigkeitsgrad der Veranstaltung ist für mich ...

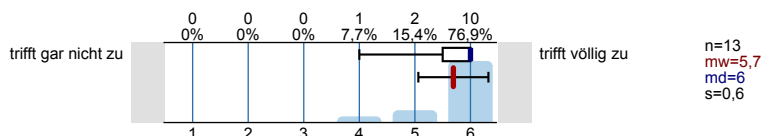


Das Tempo der Veranstaltung ist für mich ...

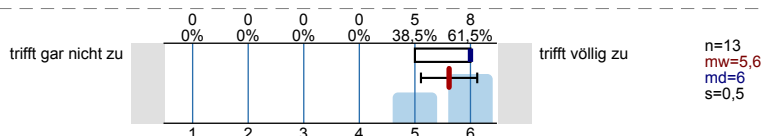


**Klar und strukturiert darstellen**

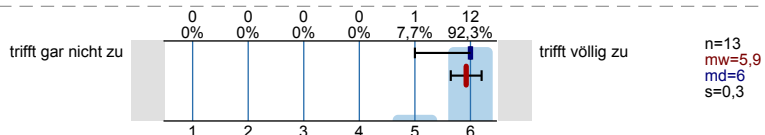
Die lehrende Person hat die gesamte Lehrveranstaltung gut strukturiert und nachvollziehbar gegliedert.



Die lehrende Person verdeutlicht die Lernziele zu Beginn jedes Veranstaltungstermins.

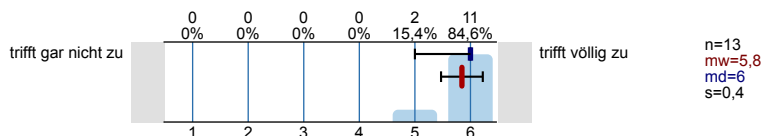


Die lehrende Person präsentiert die Lerninhalte/den Stoff stimmig und kohärent.

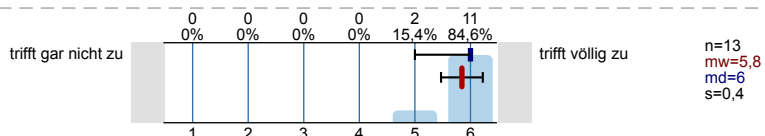


**Verständlich erklären**

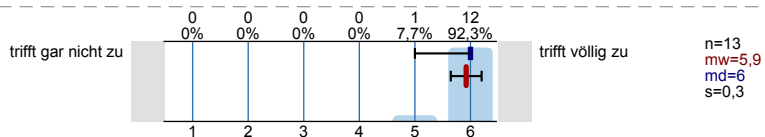
Die lehrende Person erklärt neue Begriffe und Konzepte klar und nachvollziehbar.



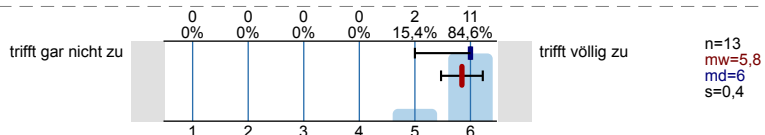
Die lehrende Person ist in der Lage, auch einen komplexen Sachverhalt verständlich zu erklären.



Die lehrende Person gibt anschauliche Beispiele, die zum Verständnis des Lerninhaltes/Stoffs beitragen.

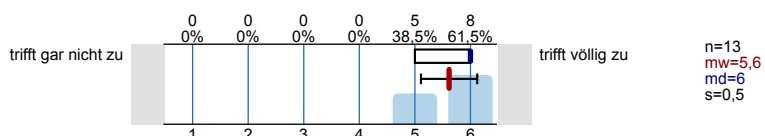


Die lehrende Person gibt hilfreiche und zielführende Antworten auf die Nachfragen der Studierenden.

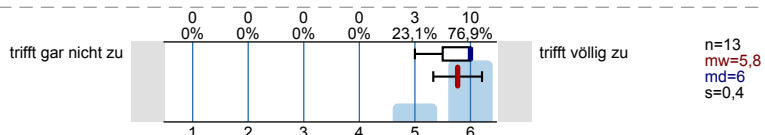


**Zusammenfassen und Verknüpfungen herstellen**

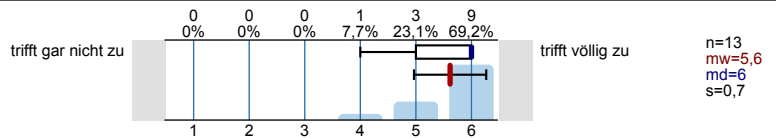
Die lehrende Person fasst regelmäßig die wichtigsten Inhalte der Lehrveranstaltung zusammen.



Die lehrende Person stellt zu Beginn einer Sitzung den Zusammenhang zur letzten Sitzung her.

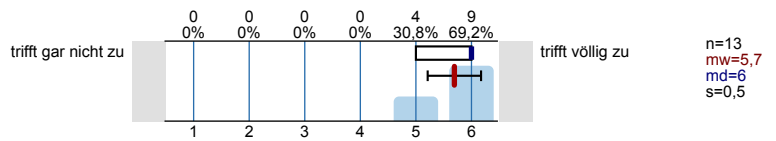


Die lehrende Person stellt immer wieder Bezüge zu den bereits behandelten Lerninhalten her.

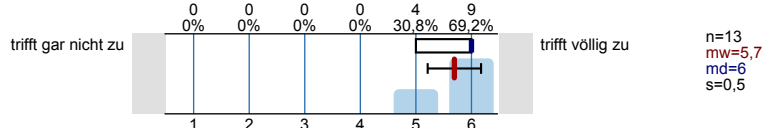


**Gute Lernatmosphäre herstellen**

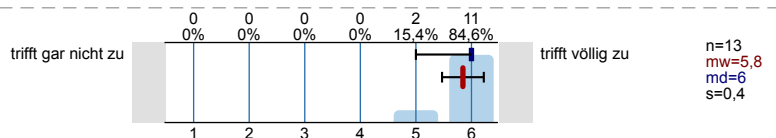
Die lehrende Person sorgt für eine angenehme Lernatmosphäre.



Die lehrende Person geht auf die Interessen der Studierenden ein.

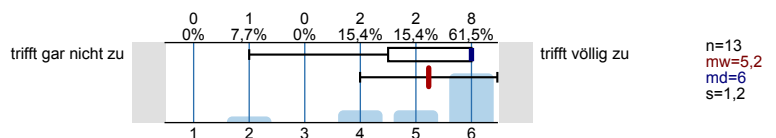


Die lehrende Person nimmt die Beiträge der Studierenden ernst.

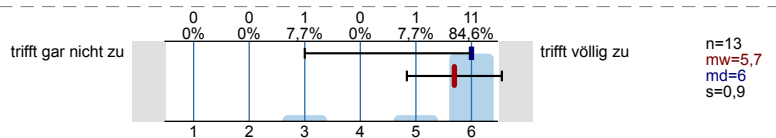


**Interesse wecken, Monotonie vermeiden**

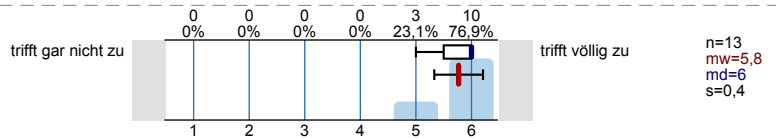
Die lehrende Person gestaltet ihre/seine Lehrveranstaltung abwechslungsreich.



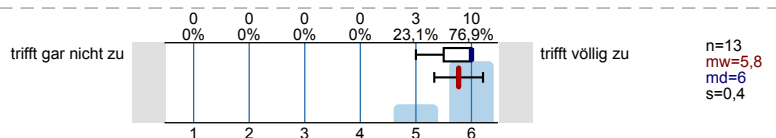
Die lehrende Person fesselt die Studierenden durch eine anregende und engagierte Vortragsweise.



Die lehrende Person erreicht, dass die Studierenden der Lehrveranstaltung aufmerksam folgen.

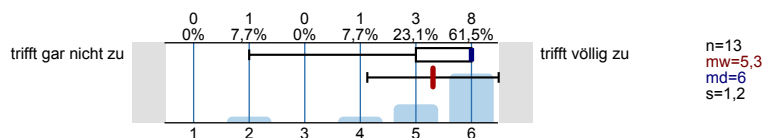


Die lehrende Person ist in der Lage, die Studierenden für die in der Lehrveranstaltung behandelten Inhalte zu interessieren.

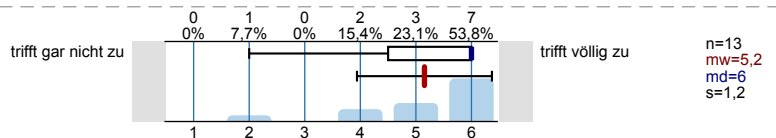


**Relevanz verdeutlichen**

Die lehrende Person macht den Stellenwert der Lerninhalte für das weitere Studium klar.

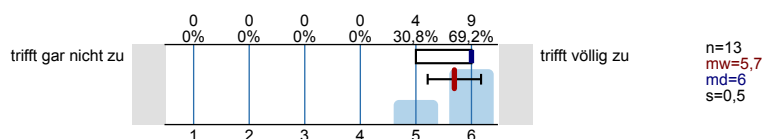


Die lehrende Person verdeutlicht den Anwendungsbezug der Lerninhalte/des Stoffs.

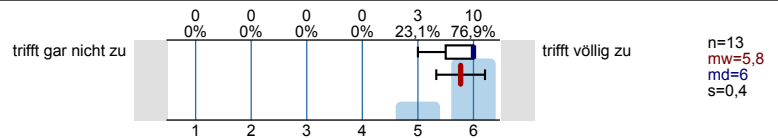


**Effizient mit Störungen umgehen**

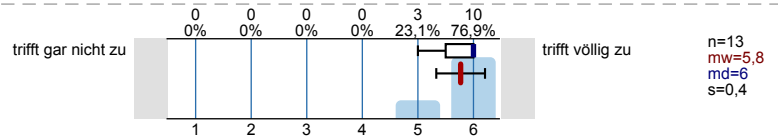
Die lehrende Person ist in der Lage, eine ruhige und ungestörte Lernsituation herzustellen.



Die lehrende Person geht angemessen mit Unruhe und Störungen um.

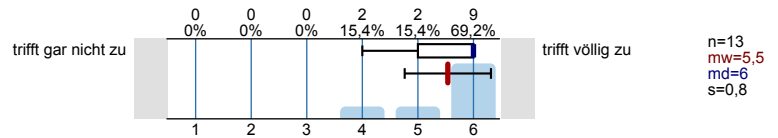


Die lehrende Person beweist bei Unruhe und Störungen das nötige Durchsetzungsvermögen.

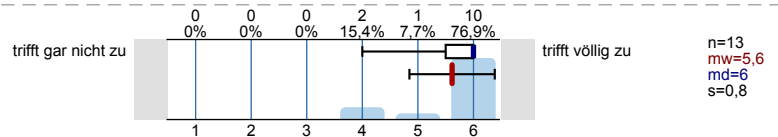


### Kommunikation effizient steuern

Die lehrende Person führt nach Beiträgen einzelner Studierender, die vom Thema wegführen, geschickt wieder zum Thema zurück.

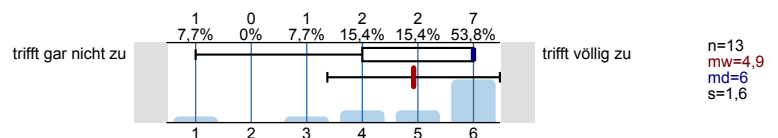


Die lehrende Person steuert die Diskussion in der Lerngruppe zielführend.

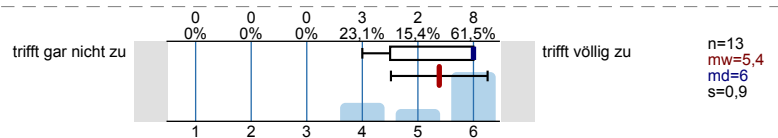


### Zeit nutzen

Die lehrende Person hat ein sehr gutes Zeitmanagement.

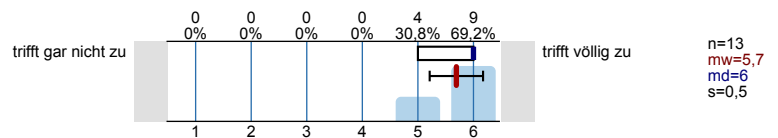


Die lehrende Person nutzt die verfügbare Zeit effektiv.

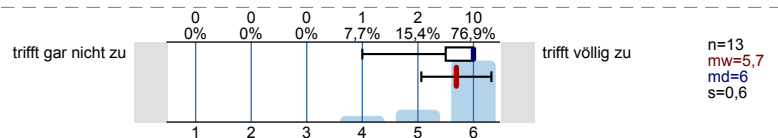


### Erfassung des Outputs

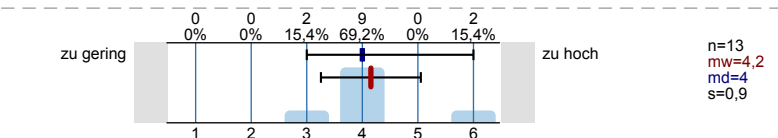
In dieser Lehrveranstaltung habe ich viel dazugelernt.



Insgesamt bin ich mit dieser Lehrveranstaltung zufrieden.

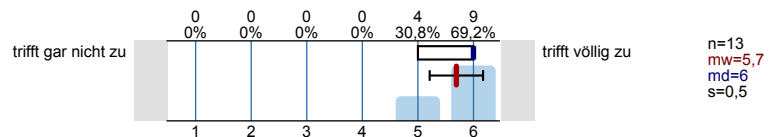


Der Arbeitsaufwand für diese Lehrveranstaltung ist bezogen auf die ECTS-Credits (1 ECTS-Credit entspricht in etwa 30 Arbeitsstunden) ...

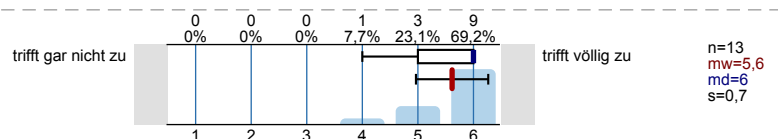


### Spezifische Zusatzfragen der Kulturwissenschaftlichen Fakultät

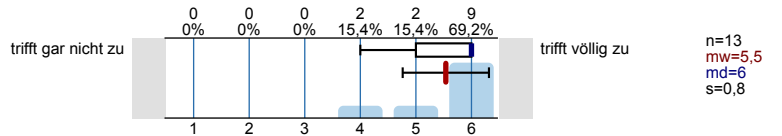
Die lehrende Person ist auch außerhalb der Lehrveranstaltung bei Fragen und Problemen ansprechbar.



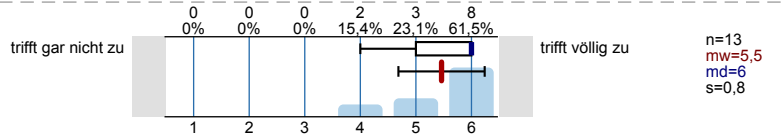
Die lehrende Person formuliert Kritik fair und konstruktiv.



Die lehrende Person stellt Anforderungen an den Leistungsnachweis klar dar.



Mit der Betreuung (bspw. Vorbesprechung, Feedback) der Prüfungsleistung (Referat, Hausarbeit, Essay, etc.) durch die lehrende Person bin ich insgesamt sehr zufrieden.



# Profillinie

Teilbereich: Kulturwissenschaftliche Fakultät

Name der/des Lehrenden: Prof. Dr. Werner Benecke

Titel der Lehrveranstaltung: Warszawa - Warschau ... Metamorphosen einer europäischen Metropole im Längsschnitt: 16. - 20. Jahrhundert  
(Name der Umfrage)

Verwendete Werte in der Profillinie: Mittelwert

## Anwesenheit, Interesse, Vorwissen und Einschätzung der Anforderungen

Das Thema der Lehrveranstaltung hat mich schon vorher interessiert.	trifft gar nicht zu		trifft völlig zu	n=13	mw=4,5	md=5,0	s=1,6
Ich verfügte <i>bereits vor</i> dem Veranstaltungsbesuch über umfangreiches Wissen zu den in der Lehrveranstaltung behandelten Themengebieten.	trifft gar nicht zu		trifft völlig zu	n=13	mw=3,3	md=4,0	s=1,4
Der Stoffumfang, der in der Veranstaltung behandelt wird, ist für mich ...	viel zu niedrig		viel zu hoch	n=13	mw=4,0	md=4,0	s=0,9
Der Schwierigkeitsgrad der Veranstaltung ist für mich ...	viel zu niedrig		viel zu hoch	n=13	mw=3,6	md=4,0	s=0,9
Das Tempo der Veranstaltung ist für mich ...	viel zu niedrig		viel zu hoch	n=13	mw=3,7	md=4,0	s=0,8

## Klar und strukturiert darstellen

Die lehrende Person hat die gesamte Lehrveranstaltung gut strukturiert und nachvollziehbar gegliedert.	trifft gar nicht zu		trifft völlig zu	n=13	mw=5,7	md=6,0	s=0,6
Die lehrende Person verdeutlicht die Lernziele zu Beginn jedes Veranstaltungstermins.	trifft gar nicht zu		trifft völlig zu	n=13	mw=5,6	md=6,0	s=0,5
Die lehrende Person präsentiert die Lerninhalte/den Stoff stimmig und kohärent.	trifft gar nicht zu		trifft völlig zu	n=13	mw=5,9	md=6,0	s=0,3

## Verständlich erklären

Die lehrende Person erklärt neue Begriffe und Konzepte klar und nachvollziehbar.	trifft gar nicht zu		trifft völlig zu	n=13	mw=5,8	md=6,0	s=0,4
Die lehrende Person ist in der Lage, auch einen komplexen Sachverhalt verständlich zu erklären.	trifft gar nicht zu		trifft völlig zu	n=13	mw=5,8	md=6,0	s=0,4
Die lehrende Person gibt anschauliche Beispiele, die zum Verständnis des Lerninhaltes/Stoffs beitragen.	trifft gar nicht zu		trifft völlig zu	n=13	mw=5,9	md=6,0	s=0,3
Die lehrende Person gibt hilfreiche und zielführende Antworten auf die Nachfragen der Studierenden.	trifft gar nicht zu		trifft völlig zu	n=13	mw=5,8	md=6,0	s=0,4

## Zusammenfassen und Verknüpfungen herstellen

Die lehrende Person fasst regelmäßig die wichtigsten Inhalte der Lehrveranstaltung zusammen.	trifft gar nicht zu		trifft völlig zu	n=13	mw=5,6	md=6,0	s=0,5
Die lehrende Person stellt zu Beginn einer Sitzung den Zusammenhang zur letzten Sitzung her.	trifft gar nicht zu		trifft völlig zu	n=13	mw=5,8	md=6,0	s=0,4
Die lehrende Person stellt immer wieder Bezüge zu den bereits behandelten Lerninhalten her.	trifft gar nicht zu		trifft völlig zu	n=13	mw=5,6	md=6,0	s=0,7

### Gute Lernatmosphäre herstellen

Die lehrende Person sorgt für eine angenehme Lernatmosphäre.	trifft gar nicht zu		trifft völlig zu	n=13	mw=5,7	md=6,0	s=0,5
Die lehrende Person geht auf die Interessen der Studierenden ein.	trifft gar nicht zu		trifft völlig zu	n=13	mw=5,7	md=6,0	s=0,5
Die lehrende Person nimmt die Beiträge der Studierenden ernst.	trifft gar nicht zu		trifft völlig zu	n=13	mw=5,8	md=6,0	s=0,4

### Interesse wecken, Monotonie vermeiden

Die lehrende Person gestaltet ihre/seine Lehrveranstaltung abwechslungsreich.	trifft gar nicht zu		trifft völlig zu	n=13	mw=5,2	md=6,0	s=1,2
Die lehrende Person fesselt die Studierenden durch eine anregende und engagierte Vortragsweise.	trifft gar nicht zu		trifft völlig zu	n=13	mw=5,7	md=6,0	s=0,9
Die lehrende Person erreicht, dass die Studierenden der Lehrveranstaltung aufmerksam folgen.	trifft gar nicht zu		trifft völlig zu	n=13	mw=5,8	md=6,0	s=0,4
Die lehrende Person ist in der Lage, die Studierenden für die in der Lehrveranstaltung behandelten Inhalte zu interessieren.	trifft gar nicht zu		trifft völlig zu	n=13	mw=5,8	md=6,0	s=0,4

### Relevanz verdeutlichen

Die lehrende Person macht den Stellenwert der Lerninhalte für das weitere Studium klar.	trifft gar nicht zu		trifft völlig zu	n=13	mw=5,3	md=6,0	s=1,2
Die lehrende Person verdeutlicht den Anwendungsbezug der Lerninhalte/des Stoffs.	trifft gar nicht zu		trifft völlig zu	n=13	mw=5,2	md=6,0	s=1,2

### Effizient mit Störungen umgehen

Die lehrende Person ist in der Lage, eine ruhige und ungestörte Lernsituation herzustellen.	trifft gar nicht zu		trifft völlig zu	n=13	mw=5,7	md=6,0	s=0,5
Die lehrende Person geht angemessen mit Unruhe und Störungen um.	trifft gar nicht zu		trifft völlig zu	n=13	mw=5,8	md=6,0	s=0,4
Die lehrende Person beweist bei Unruhe und Störungen das nötige Durchsetzungsvermögen.	trifft gar nicht zu		trifft völlig zu	n=13	mw=5,8	md=6,0	s=0,4




### Kommunikation effizient steuern

Die lehrende Person führt nach Beiträgen einzelner Studierender, die vom Thema wegführen, geschickt wieder zum Thema zurück.	trifft gar nicht zu		trifft völlig zu	n=13	mw=5,5	md=6,0	s=0,8
Die lehrende Person steuert die Diskussion in der Lerngruppe zielführend.	trifft gar nicht zu		trifft völlig zu	n=13	mw=5,6	md=6,0	s=0,8





### Zeit nutzen

Die lehrende Person hat ein sehr gutes Zeitmanagement.	trifft gar nicht zu		trifft völlig zu	n=13	mw=4,9	md=6,0	s=1,6
Die lehrende Person nutzt die verfügbare Zeit effektiv.	trifft gar nicht zu		trifft völlig zu	n=13	mw=5,4	md=6,0	s=0,9

**Erfassung des Outputs**

In dieser Lehrveranstaltung habe ich viel dazugelernt.	trifft gar nicht zu		trifft völlig zu	n=13	mw=5,7	md=6,0	s=0,5
Insgesamt bin ich mit dieser Lehrveranstaltung zufrieden.	trifft gar nicht zu		trifft völlig zu	n=13	mw=5,7	md=6,0	s=0,6
Der Arbeitsaufwand für diese Lehrveranstaltung ist bezogen auf die ECTS-Credits (1 ECTS-Credit entspricht in etwa 30 Arbeitsstunden) ...	zu gering		zu hoch	n=13	mw=4,2	md=4,0	s=0,9

**Spezifische Zusatzfragen der Kulturwissenschaftlichen Fakultät**

Die lehrende Person ist auch außerhalb der Lehrveranstaltung bei Fragen und Problemen ansprechbar.	trifft gar nicht zu		trifft völlig zu	n=13	mw=5,7	md=6,0	s=0,5
Die lehrende Person formuliert Kritik fair und konstruktiv.	trifft gar nicht zu		trifft völlig zu	n=13	mw=5,6	md=6,0	s=0,7
Die lehrende Person stellt Anforderungen an den Leistungsnachweis klar dar.	trifft gar nicht zu		trifft völlig zu	n=13	mw=5,5	md=6,0	s=0,8
Mit der Betreuung (bspw. Vorbesprechung, Feedback) der Prüfungsleistung (Referat, Hausarbeit, Essay, etc.) durch die lehrende Person	trifft gar nicht zu		trifft völlig zu	n=13	mw=5,5	md=6,0	s=0,8



## Auswertungsteil der offenen Fragen

### Rückmeldung an die lehrende Person

Was hat Ihnen an dieser Lehrveranstaltung gut gefallen?

- Die Idee an sich, Geschichte durch die Jahrhunderte hinweg in einer Stadt zu betrachten. Trotzdem wurde auch genügend Kontext vermittelt, um das Wissen einzuordnen. Der Einsatz, eine Exkursion nach Warschau zu organisieren, vielen Dank dafür!
- Die Vortragsweise des Dozenten sowie die ausgefeilte Struktur der Lehrveranstaltung sehe ich als große Pluspunkte dieses Seminars. Sowohl die Auswahl einzelner Themen als auch die weitergehende Beschäftigung mit dem damitverbundenen geschichtlichen Kontext erschienen kohärent und auf einander abgestimmt. Zudem merkte man, dass die lehrende Person über umfangreiches Fachwissen in diesem Themengebiet verfügt und dieses durchgehend geschickt anzuwenden wusste.
- Die lehrende Person ist ein echter Redner. Er führt die Studierenden, auf Frage über genau definierte Punkte zu antworten, indem er immer Hinweise gibt. Die Themen sind immer unterschiedlich und interessant.
- Herr Benecke besticht mit seiner Vortragsweise, die sehr bildlich und ausmalend ist. Viele Metaphern, Bilder, Wortspiele
- Herr Prof. Dr. Benecke hat eine sehr angenehme Art vorzutragen. Man könnte ihm Stunden lang zuhören und es würde nicht langweilig werden.
- Themenwahl, Fragen während der Diskussion, spannende Lektüre, Quellenarbeit.

Was könnte die lehrende Person Ihrer Ansicht nach an dieser Lehrveranstaltung konkret verbessern?

- Alles war perfekt.
- Bedingt durch Sitzungsausfälle und verschobener Vorträge sind wir in den letzten Sitzungen etwas gesprungen, mir fehlte ein wenig der Übergang zwischen einzelnen Epochen.
- Die Folien mit Schlüsselwörter präsentieren...Vielleicht mehr Gruppenarbeiten über das Thema des Tages in der Klasse, damit alle Studenten aktiv teilnehmen könnten. Ich meine, es wäre vielleicht besser, wenn die Studierenden in Gruppe die Lösung finden. Auch wenn nicht alle Themen als Referat nicht diskutiert werden können, können sie von den ganzen Klasse diskutiert werden.
- Durch den auslandenden Vortragsstil gehen geschichtliche Fakten etwas unter. Die zu lesenden Texte sind teilweise zu lang und zu unverständlich.
- Gelegentlich hätte die zeitliche Strukturierung der einzelnen Sitzungen, insbesondere hinsichtlich der vorgesehenen Referate, optimiert werden können. Dies steht allerdings angesichts der sonst sehr positiven Elemente des Seminars im Hintergrund dieser persönlichen Bewertung.
- Leider wurden häufig viele Texte aufgegeben, die nur teilweise im Unterricht angerrissen wurden.
- die Menge/der Umfang der zu lesenden Texte war mir in Summe manchmal zu viel, da ich auch für weitere Fächer viel zu lesen hatte