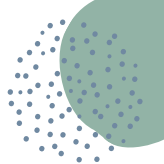




Einladung zum 131. Kolloquium Mehrsprachigkeit, Migration und Minderheiten im WS 2022/23



'Postkartenlinguistik'

Programm

Auch in diesem Semester lädt der Lehrstuhl für Sprachgebrauch und Sprachvergleich wieder zum Forschungskolloquium "Mehrsprachigkeit, Migration und Minderheiten" ein. Europäische und außereuropäische Migrant:innen- und Minderheitengruppen sowie gesellschaftliche Mehrsprachigkeit aus sprachwissenschaftlicher, insbesondere aus soziolinguistischer Perspektive, sind Gegenstand der Veranstaltung. Ein besonderer Fokus liegt auf Sprachkontakt und der sprachlichen Integration von Minderheiten in europäischen Kontexten.

Das Seminar behandelt vorzugsweise *work in progress*: In Blockseminaren werden u. a. Vorträge aus entstehenden oder fertiggestellten Forschungsarbeiten (Master-, Bachelor- und Doktorarbeiten) sowie Gastvorträge auswärtiger Wissenschaftler:innen angeboten.

Das Seminar umfasst zwei Blockveranstaltungen (Fr 25.11. und Sa 26.11.22 sowie Fr 13.01. und Sa 14.01.23) - Informationen zu weiteren Programmdetails sowie zu den Anforderungen für den Scheinerwerb finden Sie auf Moodle.

Wir freuen uns auf Ihre Teilnahme!
Konstanze Jungbluth und Edgar Baumgärtner

Gäste werden um Anmeldung gebeten:
ifranke@europa-uni.de

Freitag, 25. November 2022

AM 104

- 11:00 - Begrüßung und Einführung
- 11:15 - Gruppenarbeitsphase I (Poster)
- 12:00 - Kaffeepause
- 12:15 - Gruppenarbeitsphase II
- 13:00 - Mittagspause
- 13:45 - Gruppenarbeitsphase III
- 14:30 - **STEPHAN ELSPASS (PLUS Salzburg)**
Einfache Schreiber:innen als Agent:innen einer 'Sprachgeschichte von unten' - ein Vorschlag für einen sprachhistorischen Perspektivenwechsel
- 15:15 - **VLADIMIR BARBASCHOW (ASU Barnaul)**
Das sprachliche Weltbild vom Ausland und Besonderheiten der Rede von Wladimir Wyssozki in seinen Postkarten nach Hause
- 16:00 - Kaffeepause
- 16:15 - **MÓNICA SAVEDRA (UFF NITEROI) & ERINEU FOERSTE (UFES VITÓRIA)**
Multilingualismus, Sprachrechte und soziale Ungleichheit
- 17:30 - geführter Stadtspaziergang mit **RÜDIGER HAHN**: Perspectives on 'Plattenbauten' - the development of industrial housing in the GDR

Samstag, 26. November 2022

HG 162

- 09:00 - Begrüßung und Einführung
- 09:15 - Postervorstellung
- 10:15 - **JOHANNA MEYER (WWU Münster)**
Übersetzungspraxis als Indikator für syntaktische Konventionen der direkten Rede? Zur Wiedergabe und Inszenierung von Mündlichkeit in den mittelniederdeutschen 'Volksbüchern' des 15. Jahrhunderts
- 11:00 - **JULIA HÜBNER (UNI HAMBURG)**
Norm & Variation. Untersuchungen zu Fremdsprachenlehrwerken der Frühen Neuzeit.
- 11:45 - Kaffeepause
- 12:30 - **ANETT HOLZHEID (ZKM Karlsruhe)**
Postkartenlinguistik multimedial
- 13:15 - **BEN BIEDERMANN (ISSI Malta)**
'Wen token?' - Mixed Method Ansätze im Spannungsfeld von *New Speak*, digitalen Identitäten, und Regulatoren