

Prof. Dr. Timm Beichelt

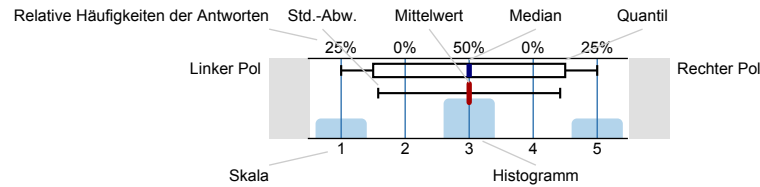
Europäische Integration aus politikwissenschaftlicher Perspektive (307-1-tb)
Erfasste Fragebögen = 22



Auswertungsteil der geschlossenen Fragen

Legende

Fragestext



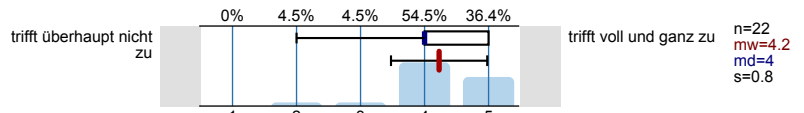
n=Anzahl
mw=Mittelwert
md=Median
s=Std.-Abw.
E.=Enthaltung

1. Verhalten und Kompetenzen des/der Lehrenden

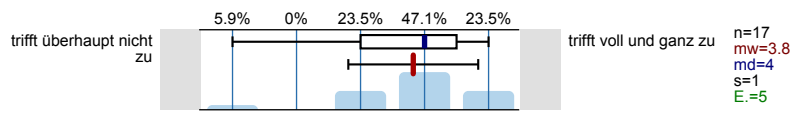
Über das Semester gesehen, kann das Verhalten des/der Lehrenden in den Veranstaltungen so beschrieben werden: Der/Die Dozent/ in...

1.1) bereitet die Veranstaltung gut vor.	trifft überhaupt nicht zu	0% 0% 4.5% 40.9% 54.5%	trifft voll und ganz zu	n=22 mw=4.5 md=5 s=0.6
1.2) hat eine klar erkennbare und durchgehaltene Veranstaltungskonzeption ("Roter Faden").	trifft überhaupt nicht zu	0% 0% 18.2% 22.7% 59.1%	trifft voll und ganz zu	n=22 mw=4.4 md=5 s=0.8
1.3) hat mit der Veranstaltung mein Interesse am Thema verstärkt.	trifft überhaupt nicht zu	4.5% 4.5% 36.4% 31.8% 22.7%	trifft voll und ganz zu	n=22 mw=3.6 md=4 s=1
1.4) erklärt klar und verständlich.	trifft überhaupt nicht zu	4.5% 4.5% 18.2% 40.9% 31.8%	trifft voll und ganz zu	n=22 mw=3.9 md=4 s=1.1
1.5) spricht verständlich.	trifft überhaupt nicht zu	0% 0% 13.6% 45.5% 40.9%	trifft voll und ganz zu	n=22 mw=4.3 md=4 s=0.7
1.6) antwortet auf Fragen klar und hinreichend ausführlich.	trifft überhaupt nicht zu	0% 0% 27.3% 36.4% 36.4%	trifft voll und ganz zu	n=22 mw=4.1 md=4 s=0.8
1.7) geht auf Anregungen der Teilnehmenden ein.	trifft überhaupt nicht zu	0% 5.9% 11.8% 64.7% 17.6%	trifft voll und ganz zu	n=17 mw=3.9 md=4 s=0.7 E.=5
1.8) versteht es, die Studierenden zur aktiven Mitarbeit zu motivieren.	trifft überhaupt nicht zu	5.9% 17.6% 23.5% 47.1% 5.9%	trifft voll und ganz zu	n=17 mw=3.3 md=4 s=1 E.=5
1.9) setzt veranstaltungsbegleitendes Material (Foliensatz, Skript, Literaturempfehlungen etc.) sinnvoll ein.	trifft überhaupt nicht zu	0% 4.8% 4.8% 61.9% 28.6%	trifft voll und ganz zu	n=21 mw=4.1 md=4 s=0.7 E.=1

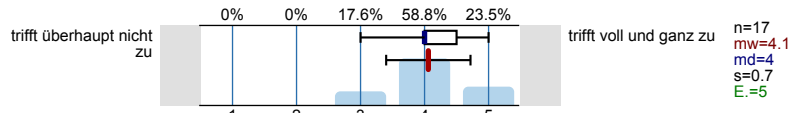
1.10) setzt Lehrmaterial (Folie, Tafel, PowerPoint etc.) *sinnvoll* ein.



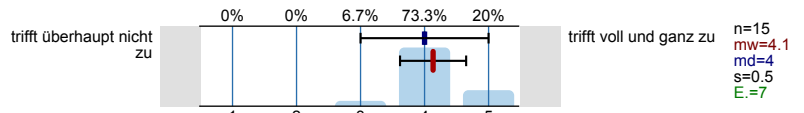
1.11) nutzt digitale Medien (Internet, E-Learning-Plattform) *sinnvoll* zur Veranstaltungsorganisation.



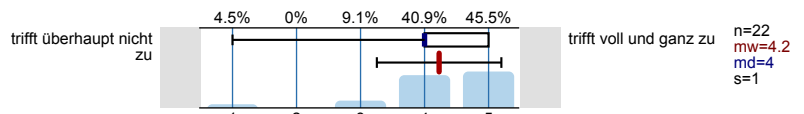
1.12) ist auch außerhalb der Veranstaltungen bei Fragen und Problemen ansprechbar.



1.13) formuliert Kritik in fairer und konstruktiver Weise.



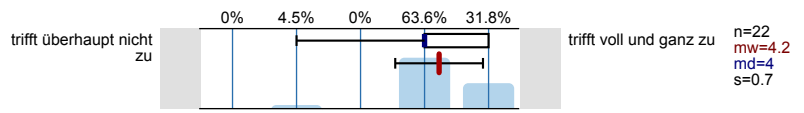
1.14) stellt die Anforderungen an den Leistungsnachweis klar dar.



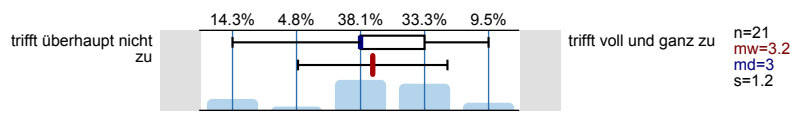
2. Schätzen Sie bitte Ihr eigenes Studierverhalten ein.

Bitte bewerten Sie die folgenden Aussagen:

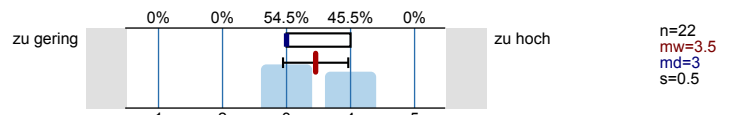
2.1) Ich habe die Veranstaltung zu 100% besucht.



2.2) Ich beteilige mich, soweit möglich, aktiv an der Veranstaltung.



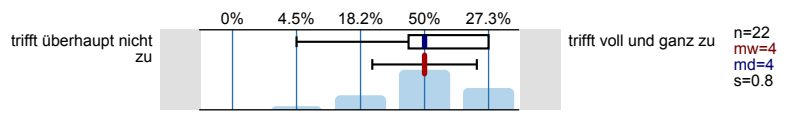
2.3) Bezogen auf die ECTS-Punktzahl ist der Arbeitsaufwand für diese Veranstaltung... (1 ECTS entspricht einer Belastung von 30 Arbeitsstunden.)



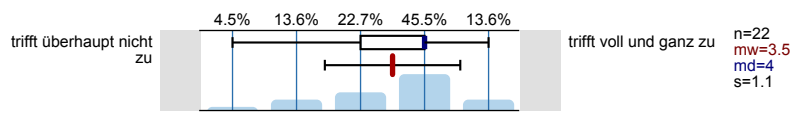
3. Qualifikation und Lernerfolg

Bitte bewerten Sie die folgenden Aussagen:

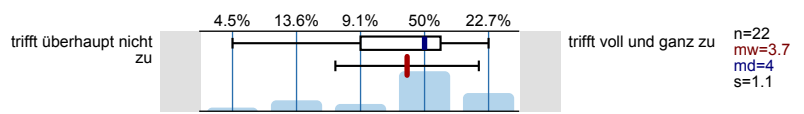
3.1) Ich habe in der Veranstaltung viel gelernt.



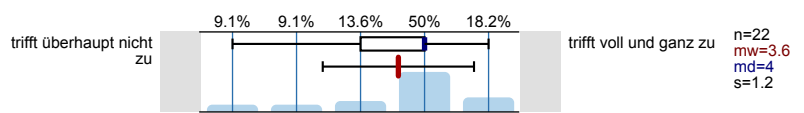
3.2) Die in der Veranstaltungsankündigung geweckten Erwartungen wurden erfüllt.



3.3) Ich bin mit der Veranstaltung insgesamt zufrieden.



3.4) Ich werde die Veranstaltung weiterempfehlen.

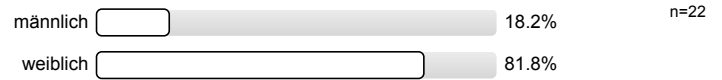


4. Abschließende Fragen

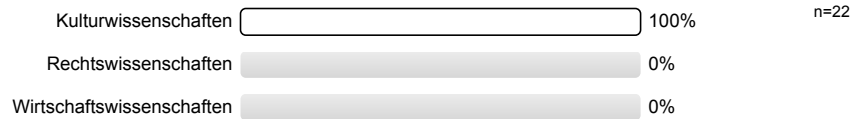
4.3) Ist Deutsch Ihre Muttersprache?



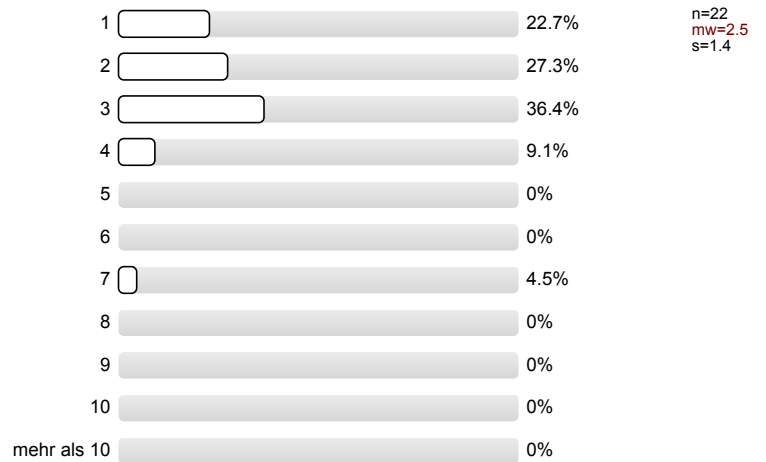
4.4) Geschlecht?



4.5) An welcher Fakultät studieren Sie?

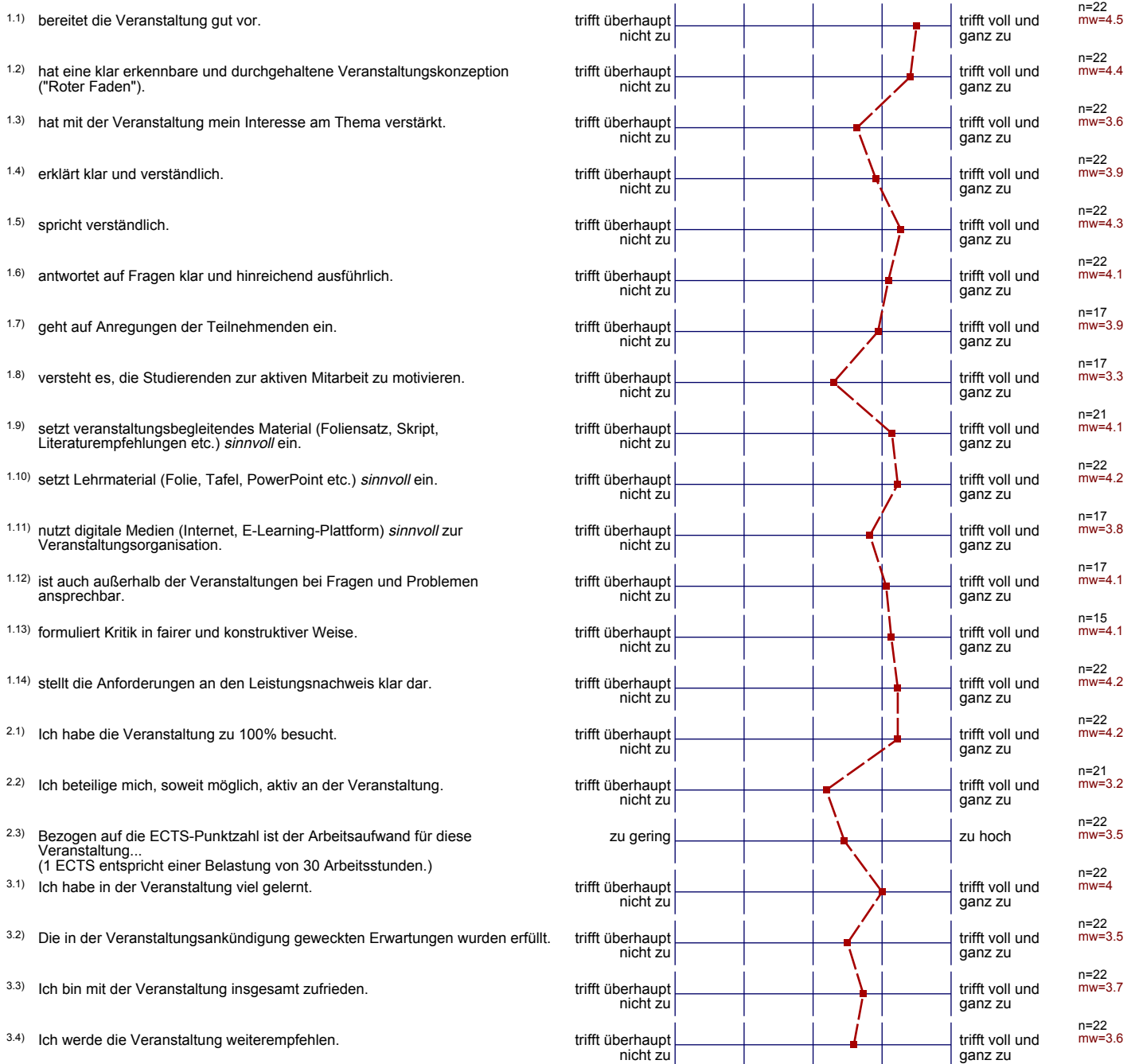


4.6) In welchem Fachsemester sind Sie immatrikuliert?



Profilinie

Teilbereich: Kulturwissenschaftliche Fakultät
 Name der/des Lehrenden: Prof. Dr. Timm Beichelt
 Titel der Lehrveranstaltung: Europäische Integration aus politikwissenschaftlicher Perspektive
 (Name der Umfrage)



Auswertungsteil der offenen Fragen

4. Abschließende Fragen

4.1) Haben Sie Anmerkungen zu den **Rahmenbedingungen der Veranstaltung?** (bspw. Zahl der Teilnehmenden, Veranstaltungsform, Leistungsnachweis, Überschneidungen, Regelmäßigkeit, Pünktlichkeit des/der Lehrenden)

- - die Anforderungen an den Leistungsnachweis wurden deutlich

4.2) Haben Sie **Lob, Kritik oder Verbesserungsvorschläge** zur Veranstaltung oder auch zum Fragebogen?

- - die zu lesenden Texte sollten mehr im Seminar besprochen werden
- sehr viel Literatur
- Für mich als Neueinsteiger in die Politikwissenschaften habe ich sehr viel Theoretisches in dieser Vorlesung gelernt, an einigen Stellen würden mir praktische Beispiele helfen, die Theorie besser zu verstehen und mir ihre realen Dimensionen besser vorstellen zu können.
- Schade, dass die Einführungsveranstaltung inhaltlich keine Einführungsveranstaltung war. Für eine Veranstaltung im Grundlagenmodul hätte ich mir mehr Basiswissen gewünscht, welches auch in einer Master-Veranstaltung fehlen kann, da nicht alle denselben Bachelor gemacht haben.
- viel zu viel Stoff- wenn man keine Politikwissenschaften studiert hat, kommt man sich ähnlich wie bei Pechstein in Europapolitik (ohne Jura als Hauptstudium) ziemlich verloren vor. Eine Theorie nach der anderen bringt mich dem Thema nicht näher- ganz im Gegenteil. Eine Einführung sollte meiner Meinung nach noch klarer abgesteckt sein- auch wenn es sich hier um ein Masterseminar handelt.