

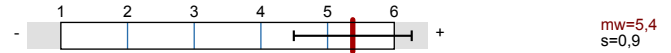
# Prof. Dr. Werner Benecke

Geschichte Preußens. Von den Anfängen bis 1947 (11106-4-wb-ss18)  
Erfasste Fragebögen = 15

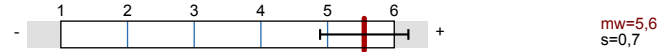


## Globalwerte

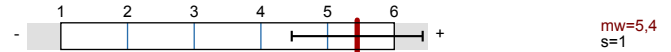
**Klar und strukturiert darstellen** (Skalenbreite: 6)



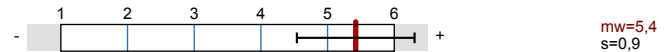
**Verständlich erklären** (Skalenbreite: 6)



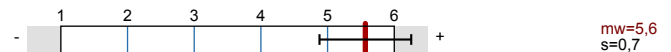
**Zusammenfassen und Verknüpfungen herstellen** (Skalenbreite: 6)



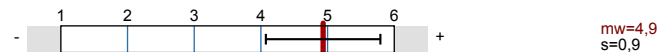
**Gute Lernatmosphäre herstellen** (Skalenbreite: 6)



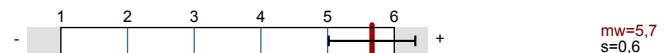
**Interesse wecken, Monotonie vermeiden** (Skalenbreite: 6)



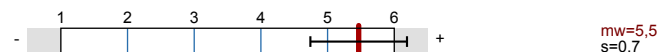
**Relevanz verdeutlichen** (Skalenbreite: 6)



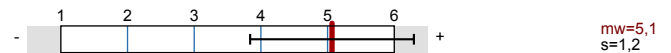
**Effizient mit Störungen umgehen** (Skalenbreite: 6)



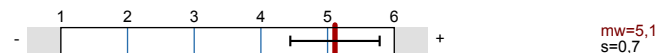
**Kommunikation effizient steuern** (Skalenbreite: 6)



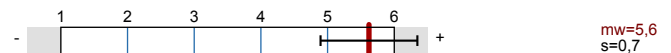
**Zeit nutzen** (Skalenbreite: 6)



**Erfassung des Outputs** (Skalenbreite: 6)



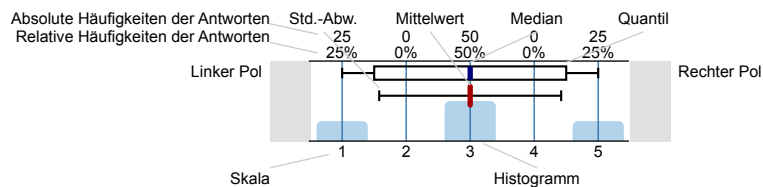
**Spezifische Zusatzfragen der Kulturwissenschaftlichen Fakultät** (Skalenbreite: 6)



## Auswertungsteil der geschlossenen Fragen

### Legende

Frage



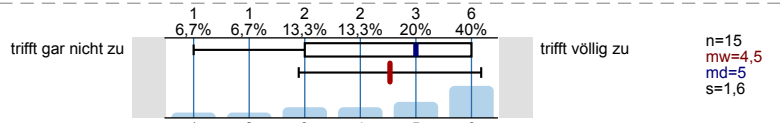
n=Anzahl  
mw=Mittelwert  
md=Median  
s=Std.-Abw.  
E.=Enthaltung

## Anwesenheit, Interesse, Vorwissen und Einschätzung der Anforderungen

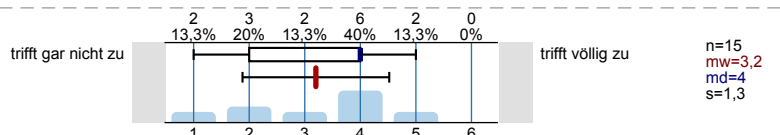
Ich war an mindestens zwei Drittel der Termine dieser Lehrveranstaltung anwesend.



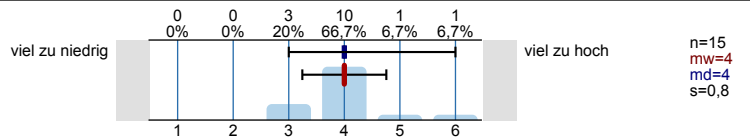
Das Thema der Lehrveranstaltung hat mich schon vorher interessiert.



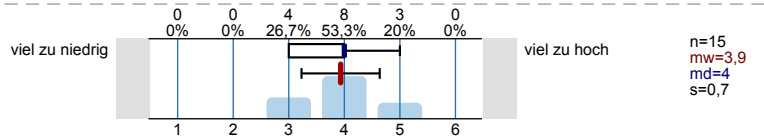
Ich verfügte *bereits vor* dem Veranstaltungsbesuch über umfangreiches Wissen zu den in der Lehrveranstaltung behandelten Themengebieten.



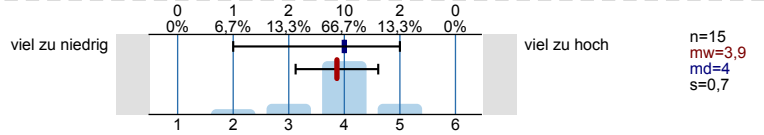
Der Stoffumfang, der in der Veranstaltung behandelt wird, ist für mich ...



Der Schwierigkeitsgrad der Veranstaltung ist für mich ...

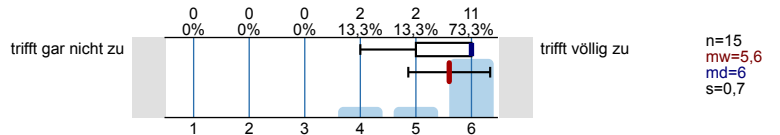


Das Tempo der Veranstaltung ist für mich ...

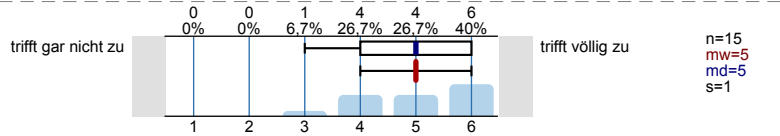


**Klar und strukturiert darstellen**

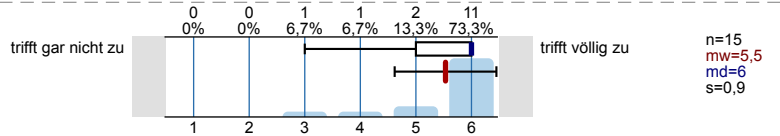
Die lehrende Person hat die gesamte Lehrveranstaltung gut strukturiert und nachvollziehbar gegliedert.



Die lehrende Person verdeutlicht die Lernziele zu Beginn jedes Veranstaltungstermins.

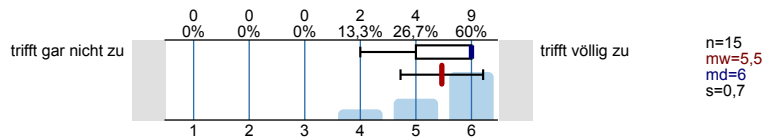


Die lehrende Person präsentiert die Lerninhalte/den Stoff stimmig und kohärent.

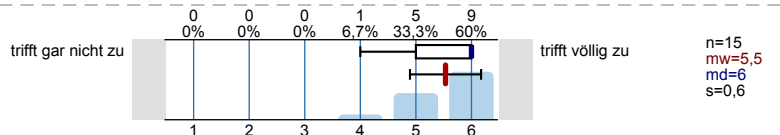


**Verständlich erklären**

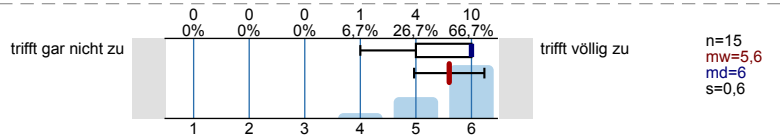
Die lehrende Person erklärt neue Begriffe und Konzepte klar und nachvollziehbar.



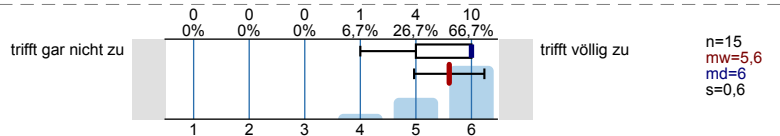
Die lehrende Person ist in der Lage, auch einen komplexen Sachverhalt verständlich zu erklären.



Die lehrende Person gibt anschauliche Beispiele, die zum Verständnis des Lerninhaltes/Stoffs beitragen.

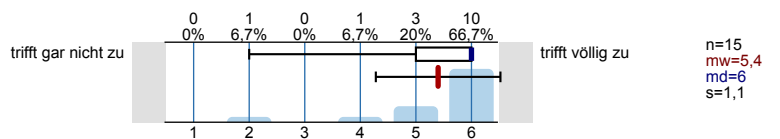


Die lehrende Person gibt hilfreiche und zielführende Antworten auf die Nachfragen der Studierenden.

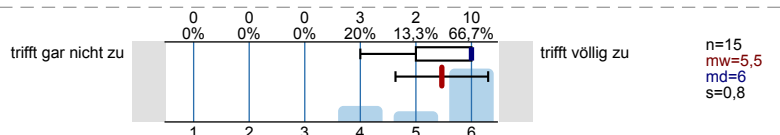


**Zusammenfassen und Verknüpfungen herstellen**

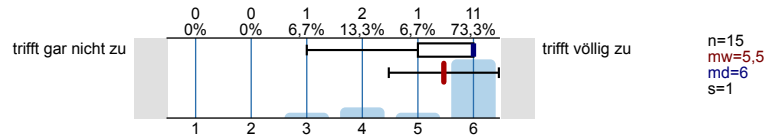
Die lehrende Person fasst regelmäßig die wichtigsten Inhalte der Lehrveranstaltung zusammen.



Die lehrende Person stellt zu Beginn einer Sitzung den Zusammenhang zur letzten Sitzung her.

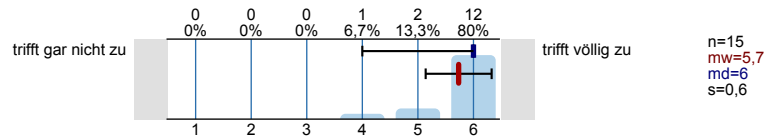


Die lehrende Person stellt immer wieder Bezüge zu den bereits behandelten Lerninhalten her.

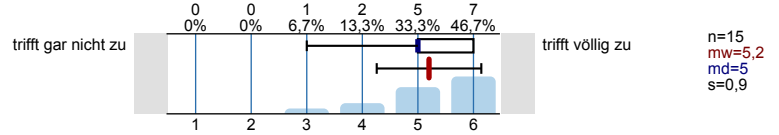


**Gute Lernatmosphäre herstellen**

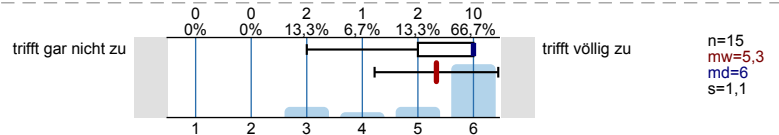
Die lehrende Person sorgt für eine angenehme Lernatmosphäre.



Die lehrende Person geht auf die Interessen der Studierenden ein.

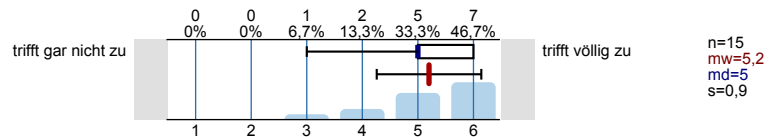


Die lehrende Person nimmt die Beiträge der Studierenden ernst.

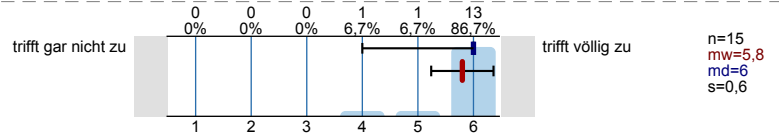


**Interesse wecken, Monotonie vermeiden**

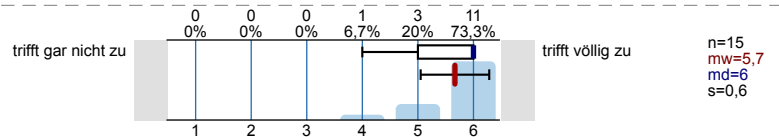
Die lehrende Person gestaltet ihre/seine Lehrveranstaltung abwechslungsreich.



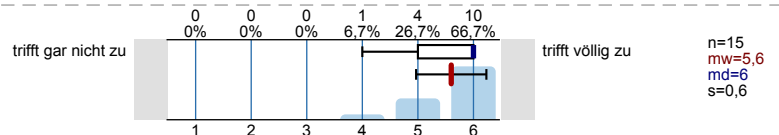
Die lehrende Person fesselt die Studierenden durch eine anregende und engagierte Vortragsweise.



Die lehrende Person erreicht, dass die Studierenden der Lehrveranstaltung aufmerksam folgen.

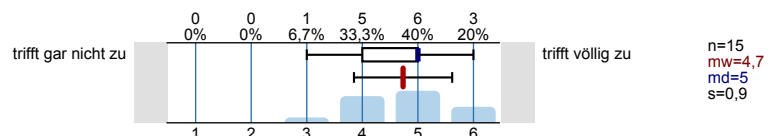


Die lehrende Person ist in der Lage, die Studierenden für die in der Lehrveranstaltung behandelten Inhalte zu interessieren.

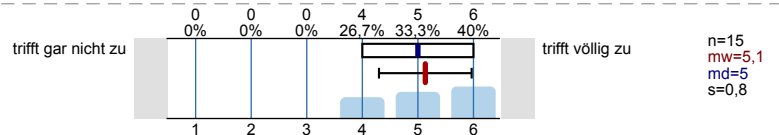


**Relevanz verdeutlichen**

Die lehrende Person macht den Stellenwert der Lerninhalte für das weitere Studium klar.

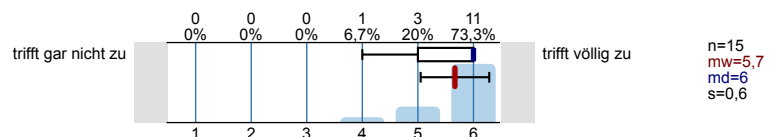


Die lehrende Person verdeutlicht den Anwendungsbezug der Lerninhalte/des Stoffs.

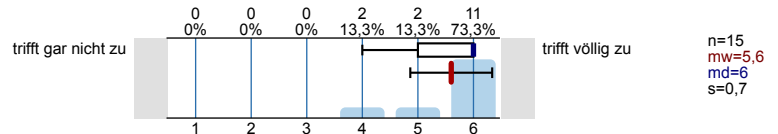


**Effizient mit Störungen umgehen**

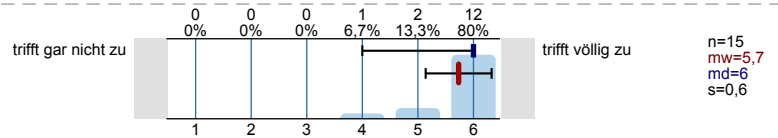
Die lehrende Person ist in der Lage, eine ruhige und ungestörte Lernsituation herzustellen.



Die lehrende Person geht angemessen mit Unruhe und Störungen um.

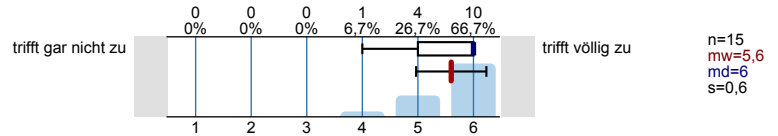


Die lehrende Person beweist bei Unruhe und Störungen das nötige Durchsetzungsvermögen.

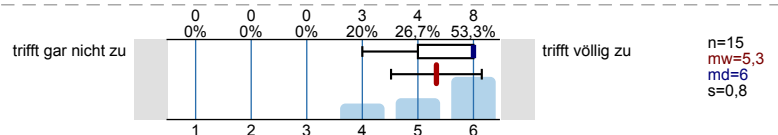


### Kommunikation effizient steuern

Die lehrende Person führt nach Beiträgen einzelner Studierender, die vom Thema wegführen, geschickt wieder zum Thema zurück.

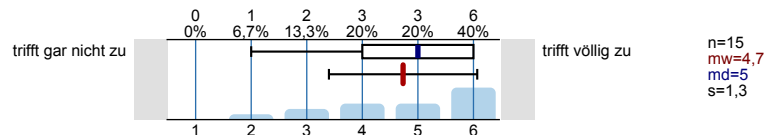


Die lehrende Person steuert die Diskussion in der Lerngruppe zielführend.

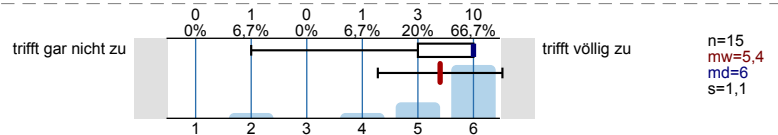


### Zeit nutzen

Die lehrende Person hat ein sehr gutes Zeitmanagement.

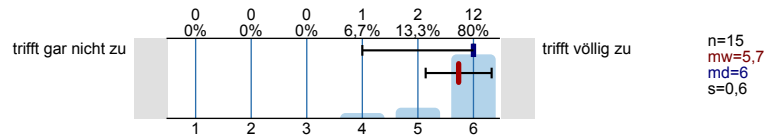


Die lehrende Person nutzt die verfügbare Zeit effektiv.

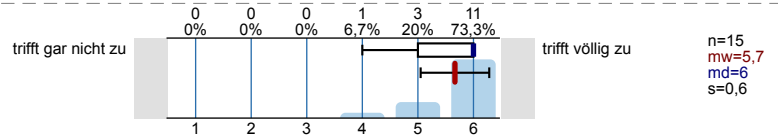


### Erfassung des Outputs

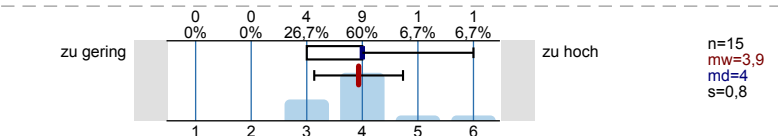
In dieser Lehrveranstaltung habe ich viel dazugelernt.



Insgesamt bin ich mit dieser Lehrveranstaltung zufrieden.

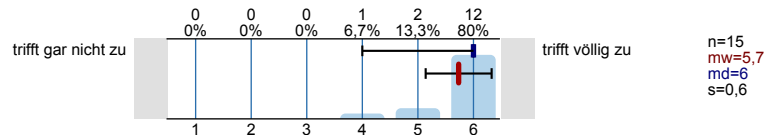


Der Arbeitsaufwand für diese Lehrveranstaltung ist bezogen auf die ECTS-Credits (1 ECTS-Credit entspricht in etwa 30 Arbeitsstunden) ...

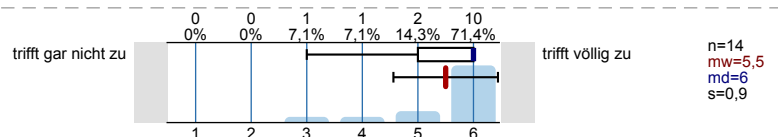


### Spezifische Zusatzfragen der Kulturwissenschaftlichen Fakultät

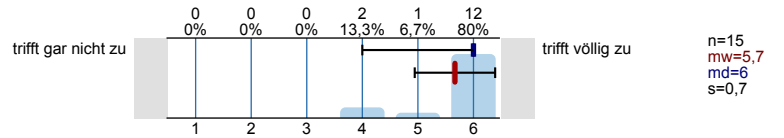
Die lehrende Person ist auch außerhalb der Lehrveranstaltung bei Fragen und Problemen ansprechbar.



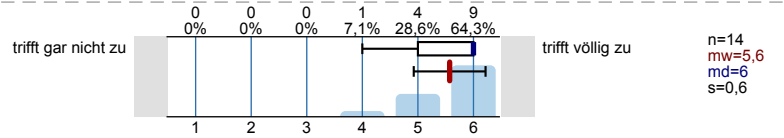
Die lehrende Person formuliert Kritik fair und konstruktiv.



Die lehrende Person stellt Anforderungen an den Leistungsnachweis klar dar.



Mit der Betreuung (bspw. Vorbesprechung, Feedback) der Prüfungsleistung (Referat, Hausarbeit, Essay, etc.) durch die lehrende Person bin ich insgesamt sehr zufrieden.

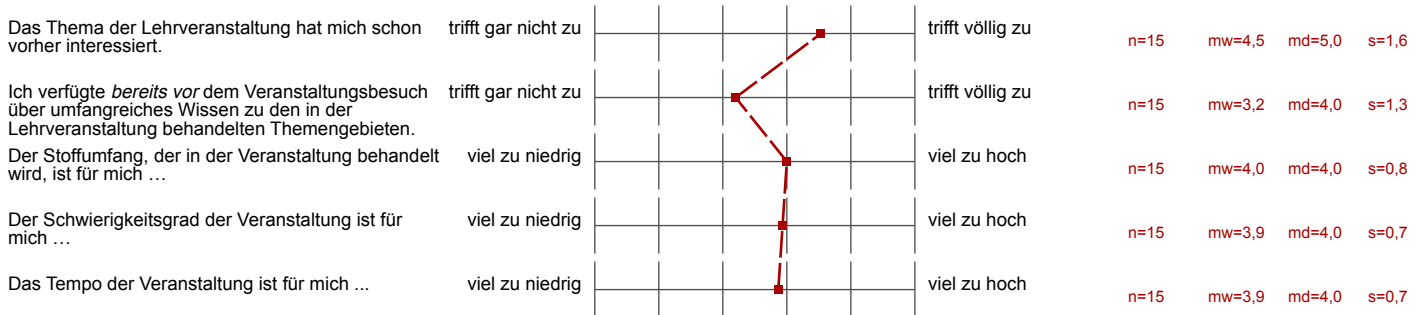


# Profillinie

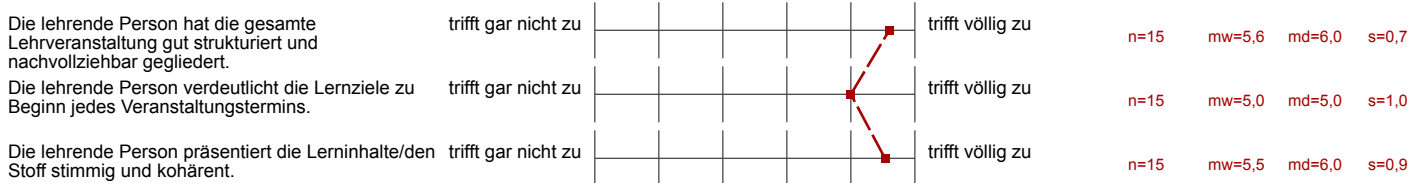
Teilbereich: Kulturwissenschaftliche Fakultät  
 Name der/des Lehrenden: Prof. Dr. Werner Benecke  
 Titel der Lehrveranstaltung: Geschichte Preußens. Von den Anfängen bis 1947  
 (Name der Umfrage)

Verwendete Werte in der Profillinie: Mittelwert

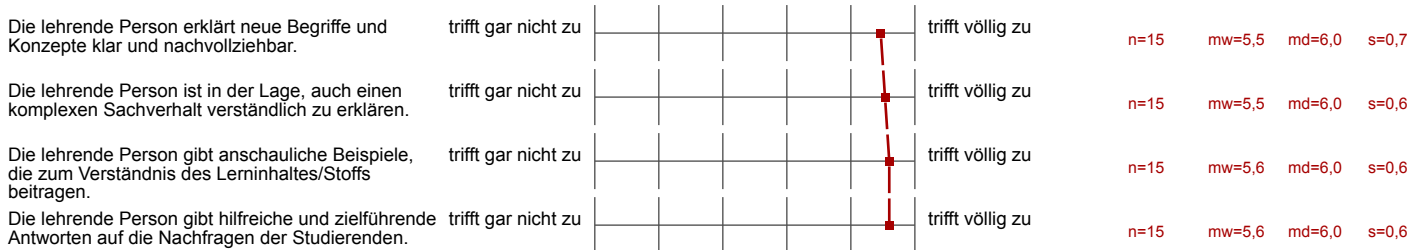
## Anwesenheit, Interesse, Vorwissen und Einschätzung der Anforderungen



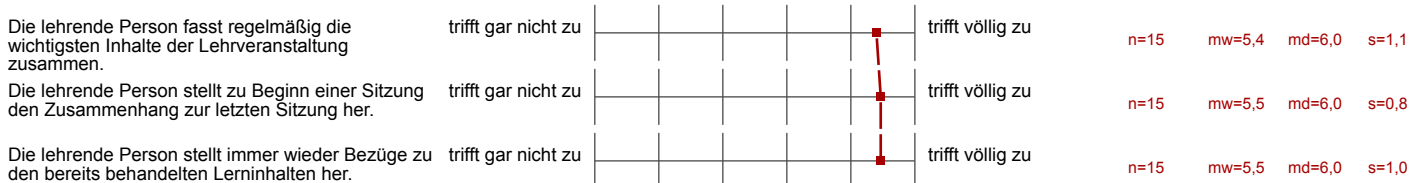
## Klar und strukturiert darstellen



## Verständlich erklären



## Zusammenfassen und Verknüpfungen herstellen



### Gute Lernatmosphäre herstellen

Die lehrende Person sorgt für eine angenehme Lernatmosphäre.	trifft gar nicht zu		trifft völlig zu	n=15	mw=5,7	md=6,0	s=0,6
Die lehrende Person geht auf die Interessen der Studierenden ein.	trifft gar nicht zu		trifft völlig zu	n=15	mw=5,2	md=5,0	s=0,9
Die lehrende Person nimmt die Beiträge der Studierenden ernst.	trifft gar nicht zu		trifft völlig zu	n=15	mw=5,3	md=6,0	s=1,1

### Interesse wecken, Monotonie vermeiden

Die lehrende Person gestaltet ihre/seine Lehrveranstaltung abwechslungsreich.	trifft gar nicht zu		trifft völlig zu	n=15	mw=5,2	md=5,0	s=0,9
Die lehrende Person fesselt die Studierenden durch eine anregende und engagierte Vortragsweise.	trifft gar nicht zu		trifft völlig zu	n=15	mw=5,8	md=6,0	s=0,6
Die lehrende Person erreicht, dass die Studierenden der Lehrveranstaltung aufmerksam folgen.	trifft gar nicht zu		trifft völlig zu	n=15	mw=5,7	md=6,0	s=0,6
Die lehrende Person ist in der Lage, die Studierenden für die in der Lehrveranstaltung behandelten Inhalte zu interessieren.	trifft gar nicht zu		trifft völlig zu	n=15	mw=5,6	md=6,0	s=0,6

### Relevanz verdeutlichen

Die lehrende Person macht den Stellenwert der Lerninhalte für das weitere Studium klar.	trifft gar nicht zu		trifft völlig zu	n=15	mw=4,7	md=5,0	s=0,9
Die lehrende Person verdeutlicht den Anwendungsbezug der Lerninhalte/des Stoffs.	trifft gar nicht zu		trifft völlig zu	n=15	mw=5,1	md=5,0	s=0,8

### Effizient mit Störungen umgehen

Die lehrende Person ist in der Lage, eine ruhige und ungestörte Lernsituation herzustellen.	trifft gar nicht zu		trifft völlig zu	n=15	mw=5,7	md=6,0	s=0,6
Die lehrende Person geht angemessen mit Unruhe und Störungen um.	trifft gar nicht zu		trifft völlig zu	n=15	mw=5,6	md=6,0	s=0,7
Die lehrende Person beweist bei Unruhe und Störungen das nötige Durchsetzungsvermögen.	trifft gar nicht zu		trifft völlig zu	n=15	mw=5,7	md=6,0	s=0,6

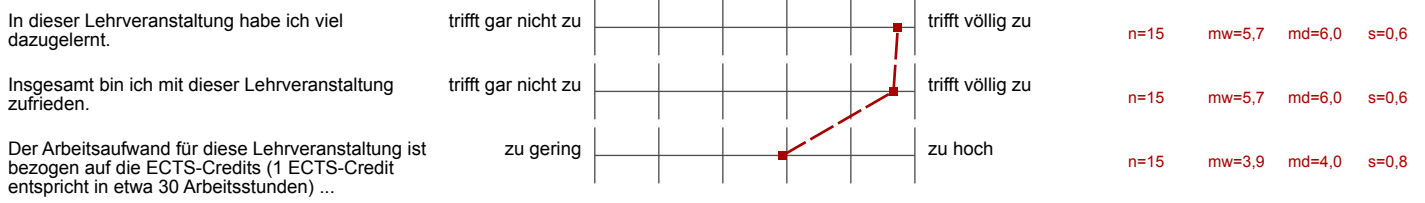
### Kommunikation effizient steuern

Die lehrende Person führt nach Beiträgen einzelner Studierender, die vom Thema wegführen, geschickt wieder zum Thema zurück.	trifft gar nicht zu		trifft völlig zu	n=15	mw=5,6	md=6,0	s=0,6
Die lehrende Person steuert die Diskussion in der Lerngruppe zielführend.	trifft gar nicht zu		trifft völlig zu	n=15	mw=5,3	md=6,0	s=0,8

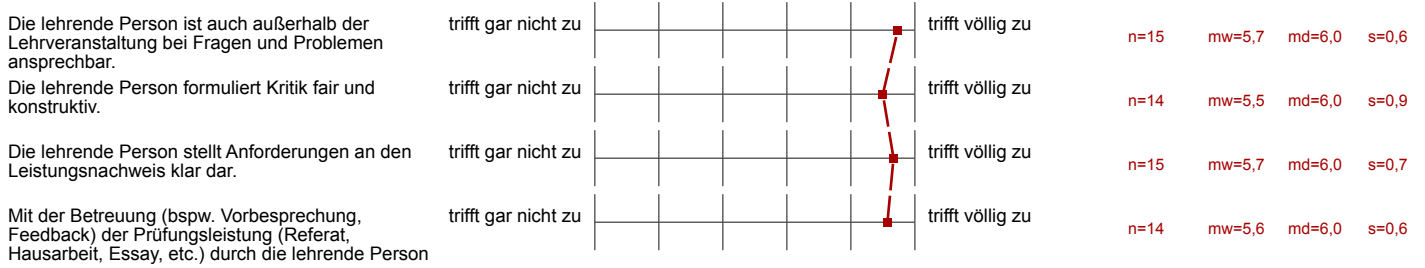
### Zeit nutzen

Die lehrende Person hat ein sehr gutes Zeitmanagement.	trifft gar nicht zu		trifft völlig zu	n=15	mw=4,7	md=5,0	s=1,3
Die lehrende Person nutzt die verfügbare Zeit effektiv.	trifft gar nicht zu		trifft völlig zu	n=15	mw=5,4	md=6,0	s=1,1

**Erfassung des Outputs**



**Spezifische Zusatzfragen der Kulturwissenschaftlichen Fakultät**





## Auswertungsteil der offenen Fragen

### Rückmeldung an die lehrende Person

Was hat Ihnen an dieser Lehrveranstaltung gut gefallen?

- Die Rhetorik und Vortragsweise des Dozenten und seine Begeisterung für das Thema.
- Die Veranstaltung hat mein Interesse für die preußische Geschichte enorm verstärkt und nachhaltig gefördert, sodass ich mich auch in meiner Freizeit des öfteren mit Preußen beschäftige. Insgesamt eine lehrreiche und gut strukturierte Veranstaltung.
- Engagierte und fesselnde Vortragsweise, zahlreiche Medienbeispiele (Fotos, Dokumente, Musik, Filme usw.), Bezug auf den ost- und mitteleuropäischen Kontext, Beispiele aus der Frankfurter Geschichte.
- Ich bin ein sehr großer Fan von Herrn Benecke. Das Thema "Preußen" ist interessant, aber zählt nicht zu meinen Lieblingsthemen, zumal ich mir dieses Fach auch nicht im Rahmen meines Studiengangs anerkennen lassen kann. Ich habe diese Veranstaltung besucht, da ich Herrn Benecke so toll finde und seine mitreißende Art vorzutragen...und paar Grundkenntnisse zum Thema "Preußen" schaden natürlich nicht ;)
- Sehr präzise Überblicksdarstellung, die mein Interesse für die weitere Beschäftigung mit Preußen, und insbesondere Preußen im Verhältnis mit den europäischen Nachbarn, sofort geweckt hat.
- Vortragsweise wie immer top, Themen auch! Man kann eigentlich nichts aussetzen
- dass die Geschichte nicht nur als "Nationalgeschichte" vermittelt wurde, sondern Bezüge zu anderen europäischen Geschichten hergestellt wurden; die vielen wichtigen Literaturhinweise am Anfang fast jeder Vorlesung
- die regionalgeschichtlichen Bezügen, die Osteuropabezüge und die Kontextualisierungen, die eigenen Akzentsetzungen

Was könnte die lehrende Person Ihrer Ansicht nach an dieser Lehrveranstaltung konkret verbessern?

- Alles war perfekt.
- Die Vorlesungen schritten inhaltlich langsamer vor als ich erwartet habe. Bis zur vorletzten Sitzung hatten wir noch mehr als 100 Jahren in der preußischen Geschichte zu decken. Es wurden viele interessante Anekdoten erzählt, jedoch empfand ich, dass nicht alle relevant waren.
- Gerne hätte ich zur Vorlesung noch eine Präsentation mit dazugehörigen Folien gesehen, statt nur die Darstellung von Bildern / Fotos.
- Mehr Lehrstunden einfordern, um bei der gesamten Veranstaltung die oben genannten Stänge durchzuziehen. Mehr Musikbeispiele! (Ernst gemeint.)
- Vielleicht die zeitliche Eingrenzung anpassen an die vorhandene Vorlesungszeit
- evtl. Alternativen bzw. einen Plan B haben für den Fall, dass es Probleme mit der Technik gibt und/oder die nicht funktionierende Technik nicht so häufig thematisieren; generell auch nicht die (politischen) Abläufe an der Viadrina so negativ darstellen: Kritik ist zwar sicher an vielen Stellen gerechtfertigt, aber sollte fair bleiben