

Prof. Dr. Werner Benecke

Mittel- und Osteuropa zwischen 1914 und 1924 (10855-4-wb-ws18)
Erfasste Fragebögen = 16

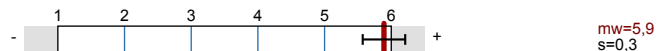


Globalwerte

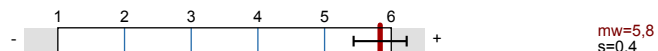
Klar und strukturiert darstellen (Skalenbreite: 6)



Verständlich erklären (Skalenbreite: 6)



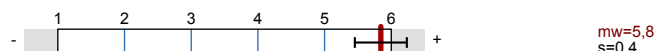
Zusammenfassen und Verknüpfungen herstellen (Skalenbreite: 6)



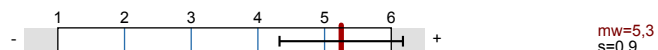
Gute Lernatmosphäre herstellen (Skalenbreite: 6)



Interesse wecken, Monotonie vermeiden (Skalenbreite: 6)



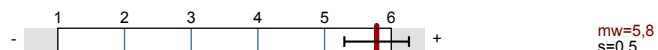
Relevanz verdeutlichen (Skalenbreite: 6)



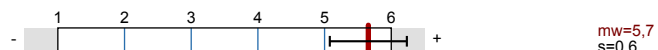
Effizient mit Störungen umgehen (Skalenbreite: 6)



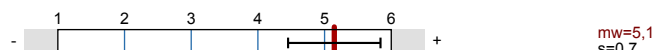
Kommunikation effizient steuern (Skalenbreite: 6)



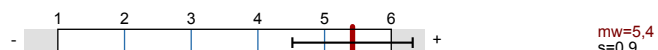
Zeit nutzen (Skalenbreite: 6)



Erfassung des Outputs (Skalenbreite: 6)



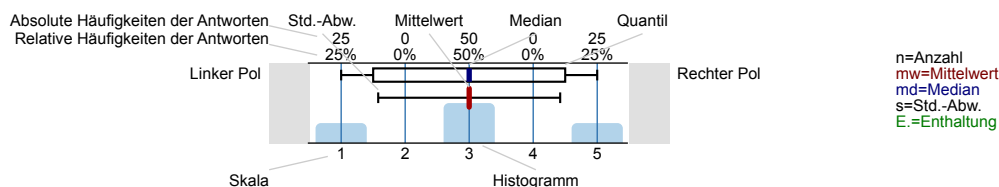
Spezifische Zusatzfragen der Kulturwissenschaftlichen Fakultät (Skalenbreite: 6)



Auswertungsteil der geschlossenen Fragen

Legende

Fragestext

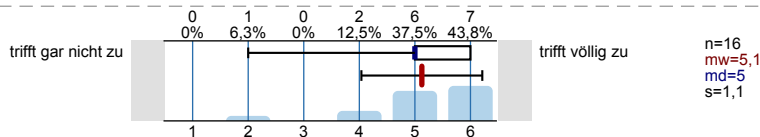


Anwesenheit, Interesse, Vorwissen und Einschätzung der Anforderungen

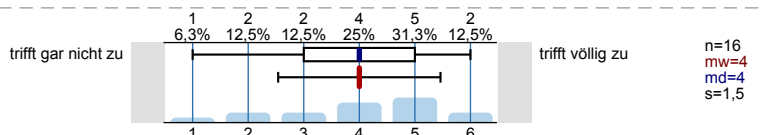
Ich war an mindestens zwei Drittel der Termine dieser Lehrveranstaltung anwesend.



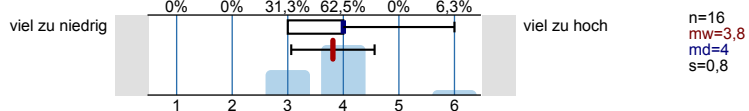
Das Thema der Lehrveranstaltung hat mich schon vorher interessiert.



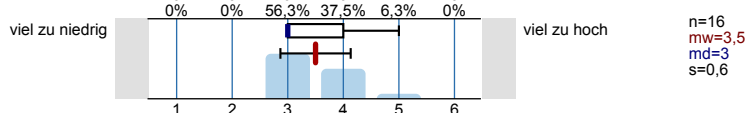
Ich verfügte *bereits vor* dem Veranstaltungsbesuch über umfangreiches Wissen zu den in der Lehrveranstaltung behandelten Themengebieten.



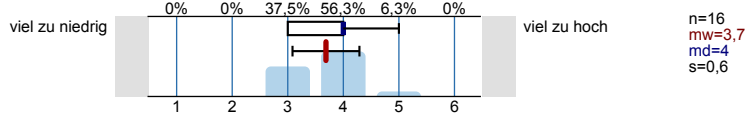
Der Stoffumfang, der in der Veranstaltung behandelt wird, ist für mich ...



Der Schwierigkeitsgrad der Veranstaltung ist für mich ...

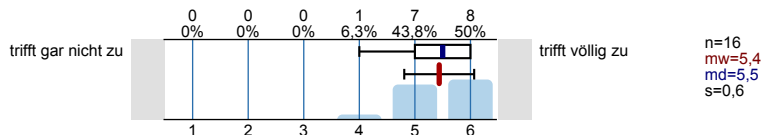


Das Tempo der Veranstaltung ist für mich ...

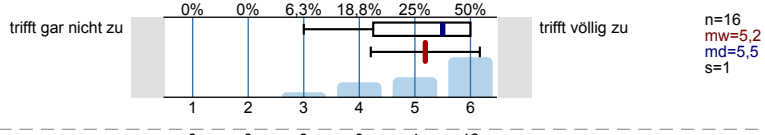


Klar und strukturiert darstellen

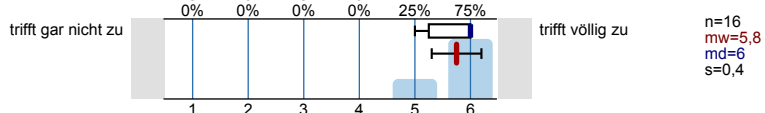
Die lehrende Person hat die gesamte Lehrveranstaltung gut strukturiert und nachvollziehbar gegliedert.



Die lehrende Person verdeutlicht die Lernziele zu Beginn jedes Veranstaltungstermins.

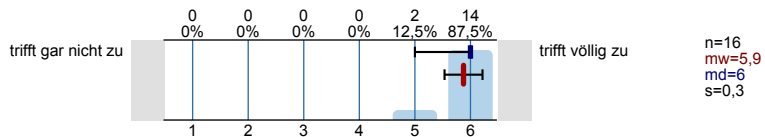


Die lehrende Person präsentiert die Lerninhalte/den Stoff stimmig und kohärent.

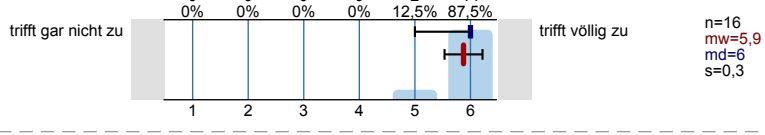


Verständlich erklären

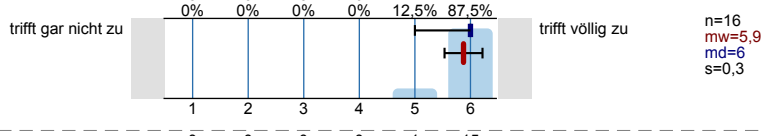
Die lehrende Person erklärt neue Begriffe und Konzepte klar und nachvollziehbar.



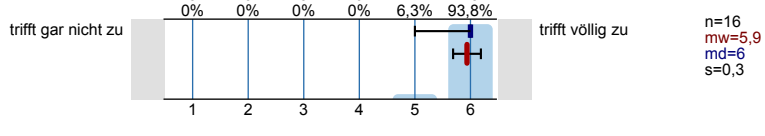
Die lehrende Person ist in der Lage, auch einen komplexen Sachverhalt verständlich zu erklären.



Die lehrende Person gibt anschauliche Beispiele, die zum Verständnis des Lerninhaltes/Stoffs beitragen.

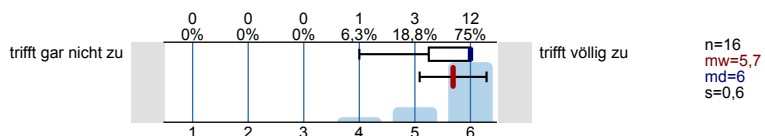


Die lehrende Person gibt hilfreiche und zielführende Antworten auf die Nachfragen der Studierenden.

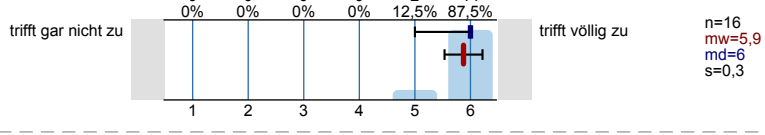


Zusammenfassen und Verknüpfungen herstellen

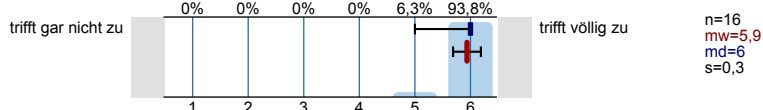
Die lehrende Person fasst regelmäßig die wichtigsten Inhalte der Lehrveranstaltung zusammen.



Die lehrende Person stellt zu Beginn einer Sitzung den Zusammenhang zur letzten Sitzung her.

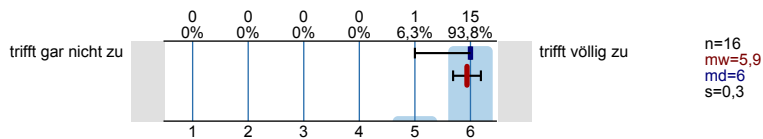


Die lehrende Person stellt immer wieder Bezüge zu den bereits behandelten Lerninhalten her.

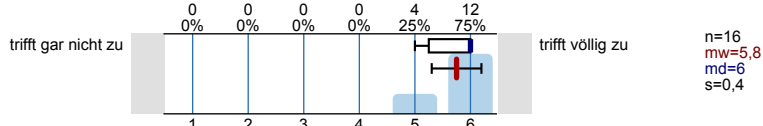


Gute Lernatmosphäre herstellen

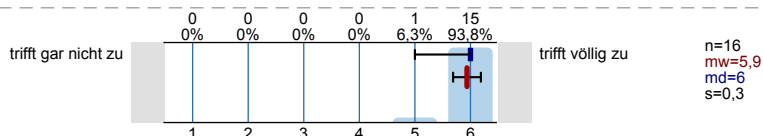
Die lehrende Person sorgt für eine angenehme Lernatmosphäre.



Die lehrende Person geht auf die Interessen der Studierenden ein.

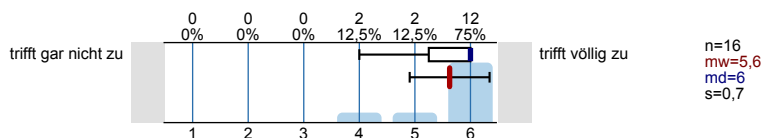


Die lehrende Person nimmt die Beiträge der Studierenden ernst.

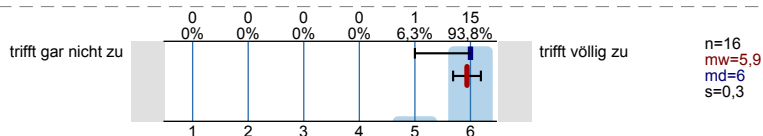


Interesse wecken, Monotonie vermeiden

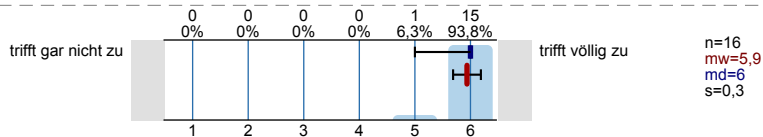
Die lehrende Person gestaltet ihre/seine Lehrveranstaltung abwechslungsreich.



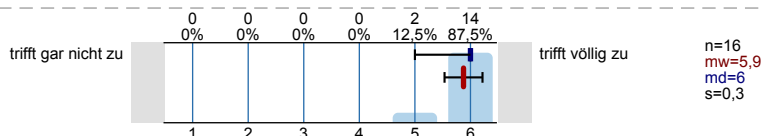
Die lehrende Person fesselt die Studierenden durch eine anregende und engagierte Vortragsweise.



Die lehrende Person erreicht, dass die Studierenden der Lehrveranstaltung aufmerksam folgen.

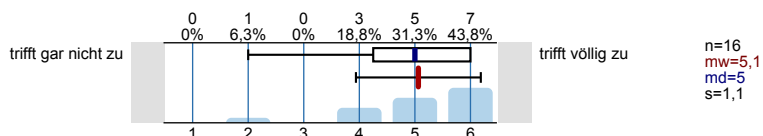


Die lehrende Person ist in der Lage, die Studierenden für die in der Lehrveranstaltung behandelten Inhalte zu interessieren.

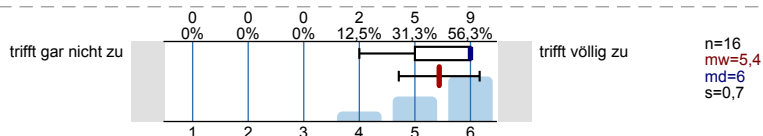


Relevanz verdeutlichen

Die lehrende Person macht den Stellenwert der Lerninhalte für das weitere Studium klar.

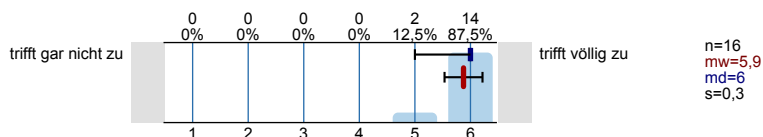


Die lehrende Person verdeutlicht den Anwendungsbezug der Lerninhalte/des Stoffs.

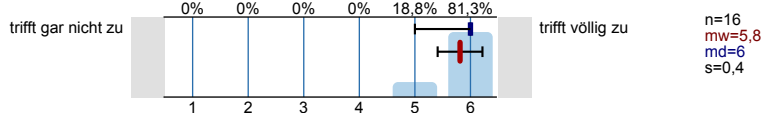


Effizient mit Störungen umgehen

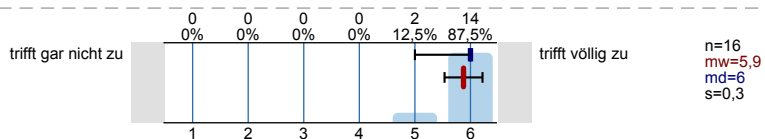
Die lehrende Person ist in der Lage, eine ruhige und ungestörte Lernsituation herzustellen.



Die lehrende Person geht angemessen mit Unruhe und Störungen um.

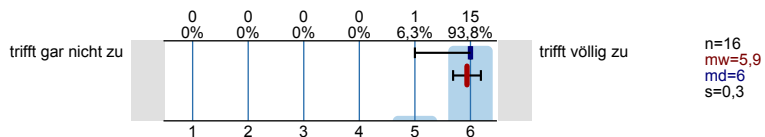


Die lehrende Person beweist bei Unruhe und Störungen das nötige Durchsetzungsvermögen.

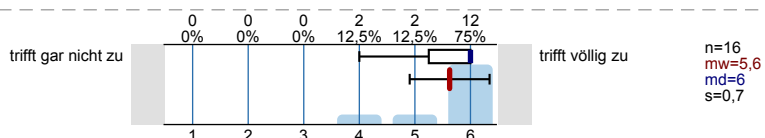


Kommunikation effizient steuern

Die lehrende Person führt nach Beiträgen einzelner Studierender, die vom Thema wegführen, geschickt wieder zum Thema zurück.

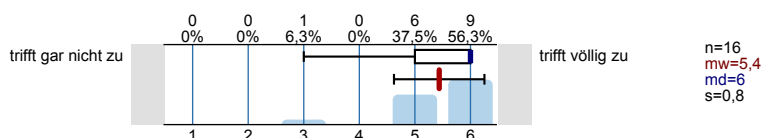


Die lehrende Person steuert die Diskussion in der Lerngruppe zielführend.

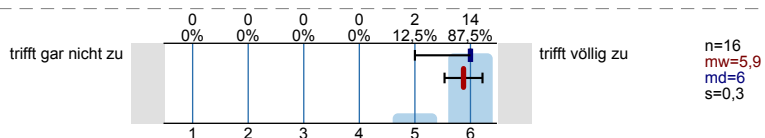


Zeit nutzen

Die lehrende Person hat ein sehr gutes Zeitmanagement.

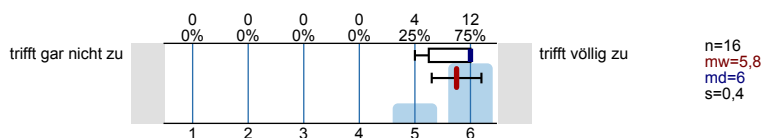


Die lehrende Person nutzt die verfügbare Zeit effektiv.

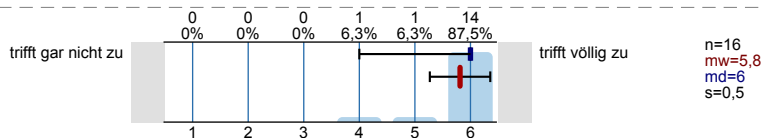


Erfassung des Outputs

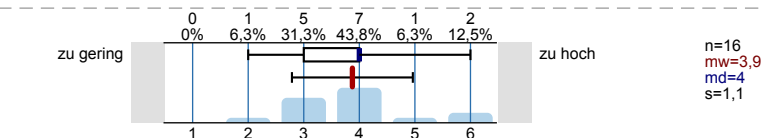
In dieser Lehrveranstaltung habe ich viel dazugelernt.



Insgesamt bin ich mit dieser Lehrveranstaltung zufrieden.

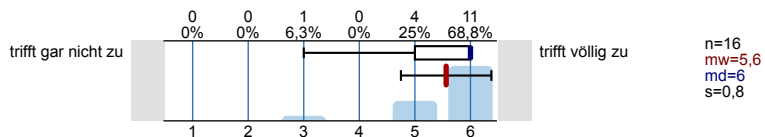


Der Arbeitsaufwand für diese Lehrveranstaltung ist bezogen auf die ECTS-Credits (1 ECTS-Credit entspricht in etwa 30 Arbeitsstunden) ...

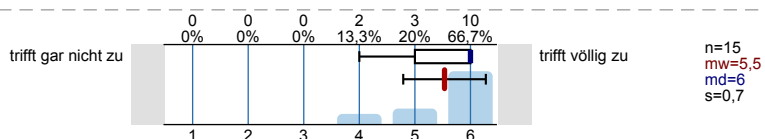


Spezifische Zusatzfragen der Kulturwissenschaftlichen Fakultät

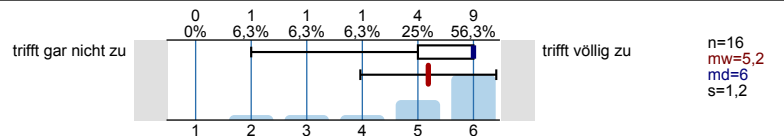
Die lehrende Person ist auch außerhalb der Lehrveranstaltung bei Fragen und Problemen ansprechbar.



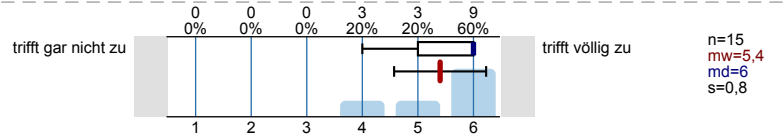
Die lehrende Person formuliert Kritik fair und konstruktiv.



Die lehrende Person stellt Anforderungen an den Leistungsnachweis klar dar.



Mit der Betreuung (bspw. Vorbesprechung, Feedback) der Prüfungsleistung (Referat, Hausarbeit, Essay, etc.) durch die lehrende Person bin ich insgesamt sehr zufrieden.

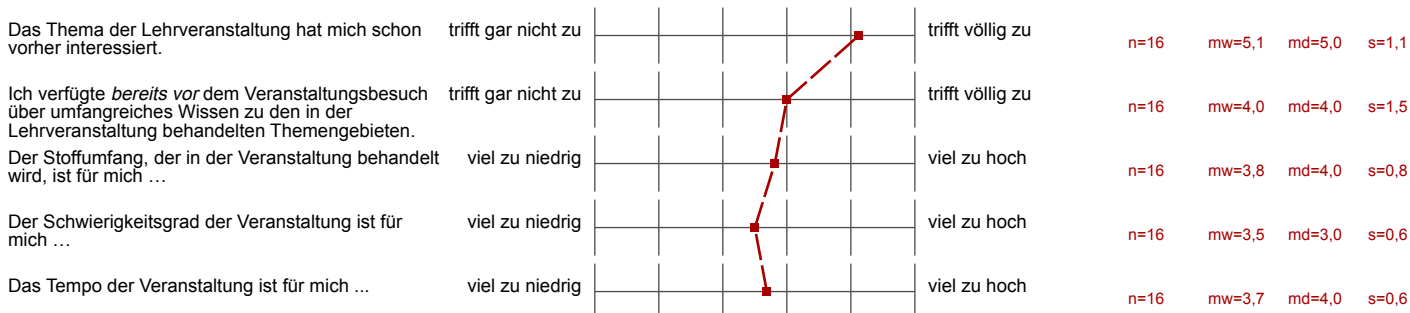


Profillinie

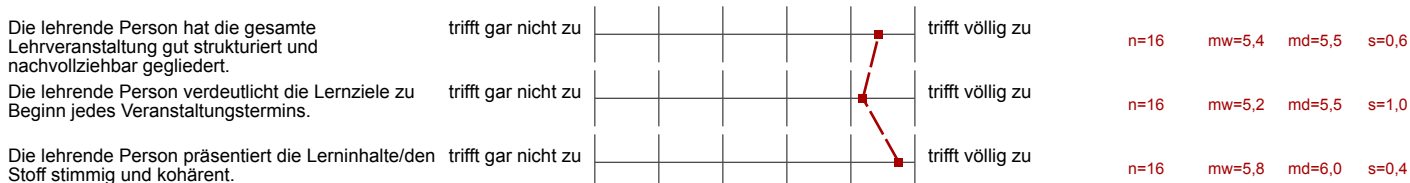
Teilbereich: Kulturwissenschaftliche Fakultät
 Name der/des Lehrenden: Prof. Dr. Werner Benecke
 Titel der Lehrveranstaltung: Mittel- und Osteuropa zwischen 1914 und 1924
 (Name der Umfrage)

Verwendete Werte in der Profillinie: Mittelwert

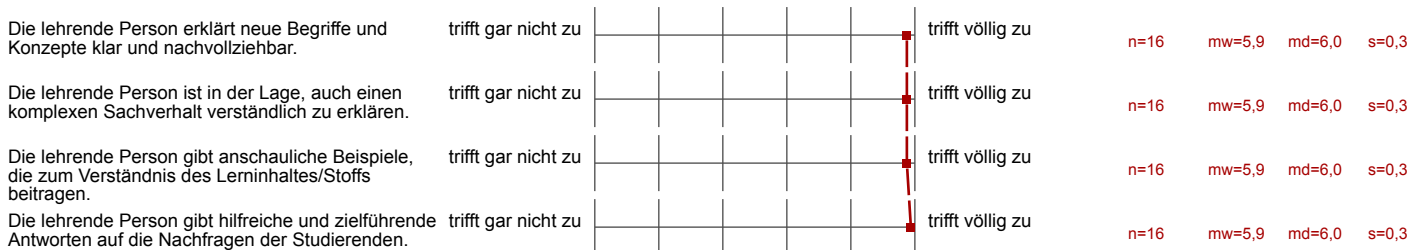
Anwesenheit, Interesse, Vorwissen und Einschätzung der Anforderungen



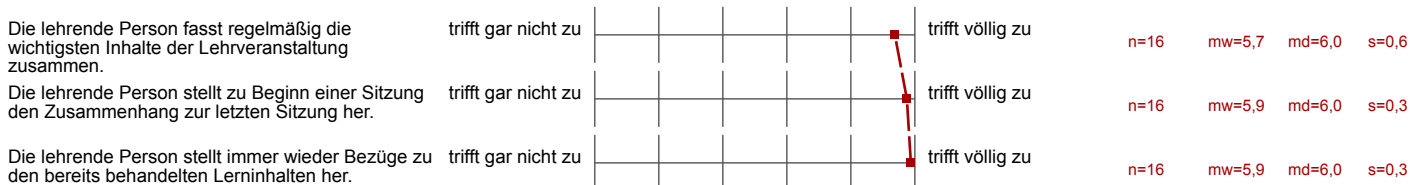
Klar und strukturiert darstellen



Verständlich erklären



Zusammenfassen und Verknüpfungen herstellen



Gute Lernatmosphäre herstellen

Die lehrende Person sorgt für eine angenehme Lernatmosphäre.	trifft gar nicht zu		trifft völlig zu	n=16	mw=5,9	md=6,0	s=0,3
Die lehrende Person geht auf die Interessen der Studierenden ein.	trifft gar nicht zu		trifft völlig zu	n=16	mw=5,8	md=6,0	s=0,4
Die lehrende Person nimmt die Beiträge der Studierenden ernst.	trifft gar nicht zu		trifft völlig zu	n=16	mw=5,9	md=6,0	s=0,3

Interesse wecken, Monotonie vermeiden

Die lehrende Person gestaltet ihre/seine Lehrveranstaltung abwechslungsreich.	trifft gar nicht zu		trifft völlig zu	n=16	mw=5,6	md=6,0	s=0,7
Die lehrende Person fesselt die Studierenden durch eine anregende und engagierte Vortragsweise.	trifft gar nicht zu		trifft völlig zu	n=16	mw=5,9	md=6,0	s=0,3
Die lehrende Person erreicht, dass die Studierenden der Lehrveranstaltung aufmerksam folgen.	trifft gar nicht zu		trifft völlig zu	n=16	mw=5,9	md=6,0	s=0,3
Die lehrende Person ist in der Lage, die Studierenden für die in der Lehrveranstaltung behandelten Inhalte zu interessieren.	trifft gar nicht zu		trifft völlig zu	n=16	mw=5,9	md=6,0	s=0,3

Relevanz verdeutlichen

Die lehrende Person macht den Stellenwert der Lerninhalte für das weitere Studium klar.	trifft gar nicht zu		trifft völlig zu	n=16	mw=5,1	md=5,0	s=1,1
Die lehrende Person verdeutlicht den Anwendungsbezug der Lerninhalte/des Stoffs.	trifft gar nicht zu		trifft völlig zu	n=16	mw=5,4	md=6,0	s=0,7

Effizient mit Störungen umgehen

Die lehrende Person ist in der Lage, eine ruhige und ungestörte Lernsituation herzustellen.	trifft gar nicht zu		trifft völlig zu	n=16	mw=5,9	md=6,0	s=0,3
Die lehrende Person geht angemessen mit Unruhe und Störungen um.	trifft gar nicht zu		trifft völlig zu	n=16	mw=5,8	md=6,0	s=0,4
Die lehrende Person beweist bei Unruhe und Störungen das nötige Durchsetzungsvermögen.	trifft gar nicht zu		trifft völlig zu	n=16	mw=5,9	md=6,0	s=0,3

Kommunikation effizient steuern

Die lehrende Person führt nach Beiträgen einzelner Studierender, die vom Thema wegführen, geschickt wieder zum Thema zurück.	trifft gar nicht zu		trifft völlig zu	n=16	mw=5,9	md=6,0	s=0,3
Die lehrende Person steuert die Diskussion in der Lerngruppe zielführend.	trifft gar nicht zu		trifft völlig zu	n=16	mw=5,6	md=6,0	s=0,7

Zeit nutzen

Die lehrende Person hat ein sehr gutes Zeitmanagement.	trifft gar nicht zu		trifft völlig zu	n=16	mw=5,4	md=6,0	s=0,8
Die lehrende Person nutzt die verfügbare Zeit effektiv.	trifft gar nicht zu		trifft völlig zu	n=16	mw=5,9	md=6,0	s=0,3

Erfassung des Outputs

In dieser Lehrveranstaltung habe ich viel dazugelernt.	trifft gar nicht zu		trifft völlig zu	n=16	mw=5,8	md=6,0	s=0,4
Insgesamt bin ich mit dieser Lehrveranstaltung zufrieden.	trifft gar nicht zu		trifft völlig zu	n=16	mw=5,8	md=6,0	s=0,5
Der Arbeitsaufwand für diese Lehrveranstaltung ist bezogen auf die ECTS-Credits (1 ECTS-Credit entspricht in etwa 30 Arbeitsstunden) ...	zu gering		zu hoch	n=16	mw=3,9	md=4,0	s=1,1

Spezifische Zusatzfragen der Kulturwissenschaftlichen Fakultät

Die lehrende Person ist auch außerhalb der Lehrveranstaltung bei Fragen und Problemen ansprechbar.	trifft gar nicht zu		trifft völlig zu	n=16	mw=5,6	md=6,0	s=0,8
Die lehrende Person formuliert Kritik fair und konstruktiv.	trifft gar nicht zu		trifft völlig zu	n=15	mw=5,5	md=6,0	s=0,7
Die lehrende Person stellt Anforderungen an den Leistungsnachweis klar dar.	trifft gar nicht zu		trifft völlig zu	n=16	mw=5,2	md=6,0	s=1,2
Mit der Betreuung (bspw. Vorbesprechung, Feedback) der Prüfungsleistung (Referat, Hausarbeit, Essay, etc.) durch die lehrende Person	trifft gar nicht zu		trifft völlig zu	n=15	mw=5,4	md=6,0	s=0,8

Auswertungsteil der offenen Fragen

Rückmeldung an die lehrende Person

Was hat Ihnen an dieser Lehrveranstaltung gut gefallen?

- Abwechslungsreiche Beispiele, Themen- und Akzentsetzung, Literaturhinweise, klare Zusammenhänge zwischen komplizierten Themen, Materialien (Videos, Karten, Lieder, Fotos, Plakate usw.), fesselnde Vortragsweise.
- Beginn mit historischem Rückblick (Russland), der das Verständnis im weiteren Verlauf der Veranstaltung gerade für nicht in das Thema eingearbeitete Studierende sehr viel einfacher gemacht hat. Während der Veranstaltung wurde es niemals langweilig, das liegt zum Einen an der Fülle von Stoff, zum Anderen auch an den verschiedenen Postkarten, Otto-Reutters-Texten usw., die sehr anschaulich in die Zeit einführen.
- Der Professor kann komplexe Sachverhalte und komplizierte Zusammenhänge sehr verständlich machen. Durch den Einsatz verschiedener Medien macht er den abstrakten Stoff sehr anschaulich und zusätzlich verständlich. Zudem wird das Format einer Vorlesung sehr gut und zielführend umgesetzt.
- Die Vortragsweise des Professors ist eine der besten an dieser Uni, jegliche komplexe Themen werden verständlich dargestellt und man hat keine Probleme, 90 Minuten zuzuhören.
- Es war interessant und ich konnte sehr gut folgen
- sehr abwechslungsreicher Vortrag, Interesse wird geweckt auch für nicht-Historiker, guter Abriss der behandelten geschichtlichen Situation und sehr gute Veranschaulichung der Problematik

Was könnte die lehrende Person Ihrer Ansicht nach an dieser Lehrveranstaltung konkret verbessern?

- Es wurde sich vielleicht ein bisschen zu lang am 1. Weltkrieg thematisch aufgehängt, sodass die Zeit danach in den letzten Vorlesungen ein bisschen gedrängt präsentiert wurde.
- Ich habe keine Verbesserungsvorschläge.
- Lehnmaterial auf Moodle stellen
- Zeitmanagement (die Einführung ins Thema könnte kürzer sein), ansonsten war alles perfekt.
- die Folien hochladen (auch wenn nur Bilder enthalten sind, helfen sie einem manchmal das Gesagte nachzuarbeiten)