

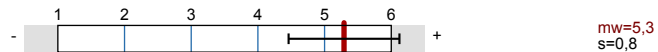
Dr. Markus Nesselrodt

Jüdische Geschichte in Frankfurt (Oder) und Umgebung (11447-1-mn-ws19)
Erfasste Fragebögen = 16

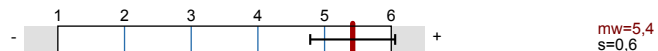


Globalwerte

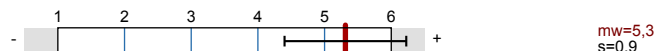
Klar und strukturiert darstellen (Skalenbreite: 6)



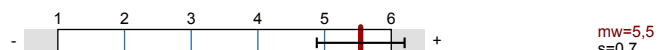
Verständlich erklären (Skalenbreite: 6)



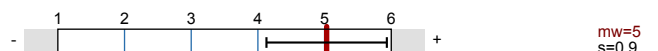
Zusammenfassen und Verknüpfungen herstellen (Skalenbreite: 6)



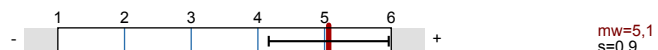
Gute Lernatmosphäre herstellen (Skalenbreite: 6)



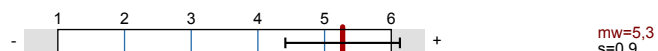
Interesse wecken, Monotonie vermeiden (Skalenbreite: 6)



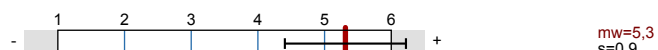
Relevanz verdeutlichen (Skalenbreite: 6)



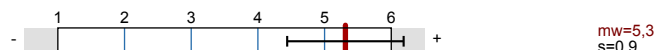
Effizient mit Störungen umgehen (Skalenbreite: 6)



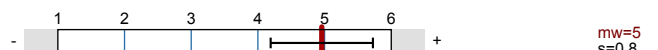
Kommunikation effizient steuern (Skalenbreite: 6)



Zeit nutzen (Skalenbreite: 6)



Erfassung des Outputs (Skalenbreite: 6)



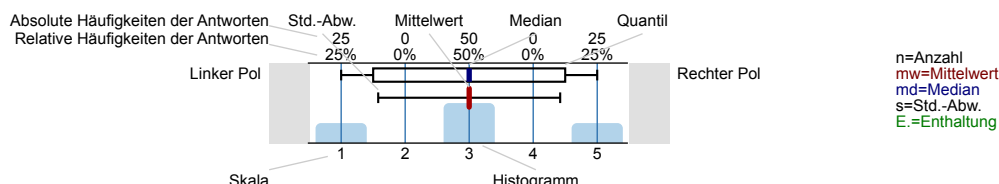
Spezifische Zusatzfragen der Kulturwissenschaftlichen Fakultät (Skalenbreite: 6)



Auswertungsteil der geschlossenen Fragen

Legende

Fragestext

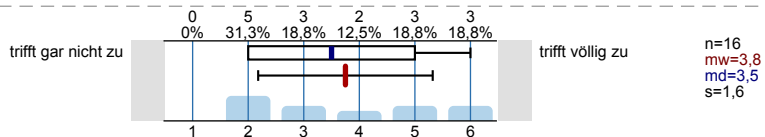


Anwesenheit, Interesse, Vorwissen und Einschätzung der Anforderungen

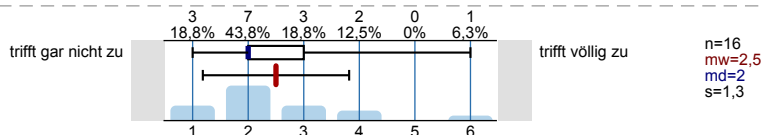
Ich war an mindestens zwei Drittel der Termine dieser Lehrveranstaltung anwesend.



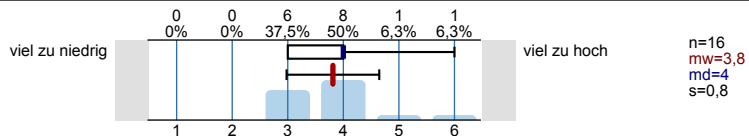
Das Thema der Lehrveranstaltung hat mich schon vorher interessiert.



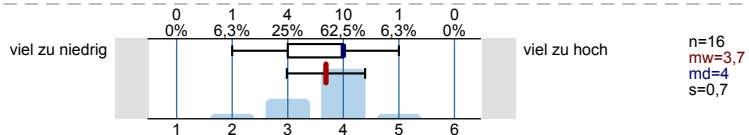
Ich verfügte *bereits vor* dem Veranstaltungsbesuch über umfangreiches Wissen zu den in der Lehrveranstaltung behandelten Themengebieten.



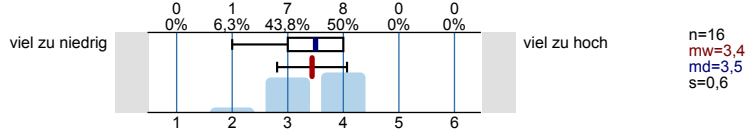
Der Stoffumfang, der in der Veranstaltung behandelt wird, ist für mich ...



Der Schwierigkeitsgrad der Veranstaltung ist für mich ...

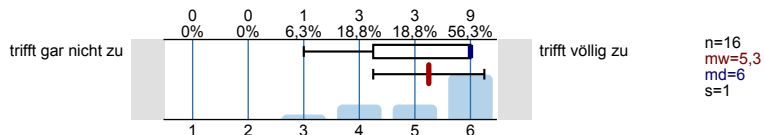


Das Tempo der Veranstaltung ist für mich ...

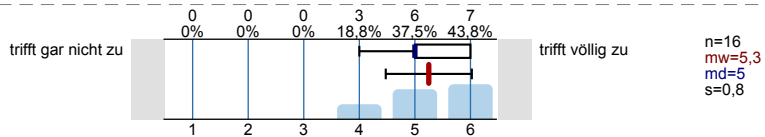


Klar und strukturiert darstellen

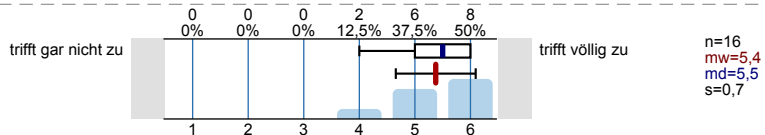
Die lehrende Person hat die gesamte Lehrveranstaltung gut strukturiert und nachvollziehbar gegliedert.



Die lehrende Person verdeutlicht die Lernziele zu Beginn jedes Veranstaltungstermins.

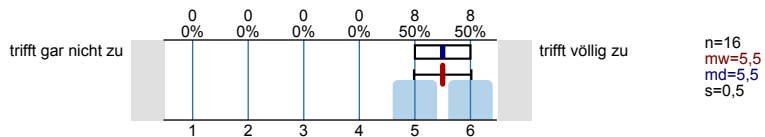


Die lehrende Person präsentiert die Lerninhalte/den Stoff stimmig und kohärent.

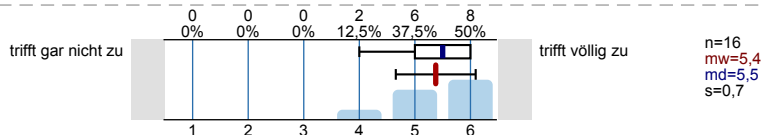


Verständlich erklären

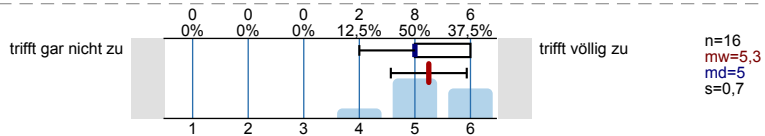
Die lehrende Person erklärt neue Begriffe und Konzepte klar und nachvollziehbar.



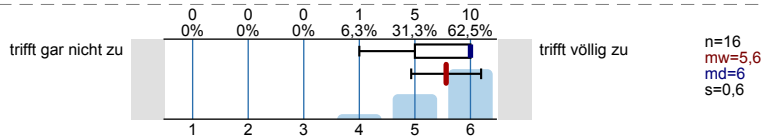
Die lehrende Person ist in der Lage, auch einen komplexen Sachverhalt verständlich zu erklären.



Die lehrende Person gibt anschauliche Beispiele, die zum Verständnis des Lerninhaltes/Stoffs beitragen.

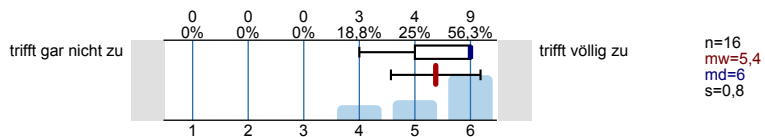


Die lehrende Person gibt hilfreiche und zielführende Antworten auf die Nachfragen der Studierenden.

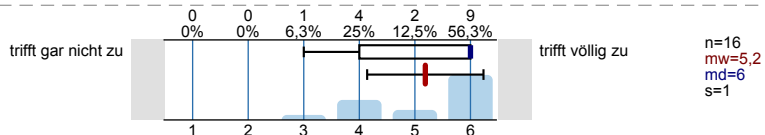


Zusammenfassen und Verknüpfungen herstellen

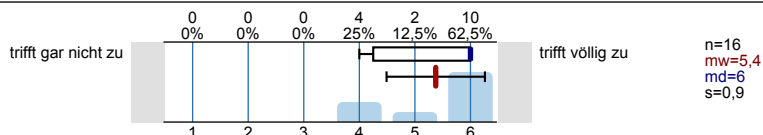
Die lehrende Person fasst regelmäßig die wichtigsten Inhalte der Lehrveranstaltung zusammen.



Die lehrende Person stellt zu Beginn einer Sitzung den Zusammenhang zur letzten Sitzung her.

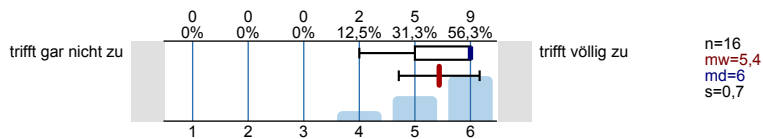


Die lehrende Person stellt immer wieder Bezüge zu den bereits behandelten Lerninhalten her.

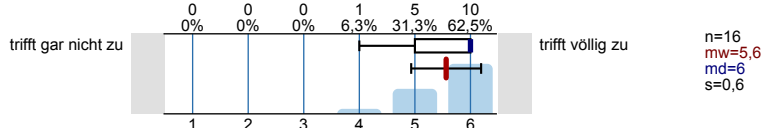


Gute Lernatmosphäre herstellen

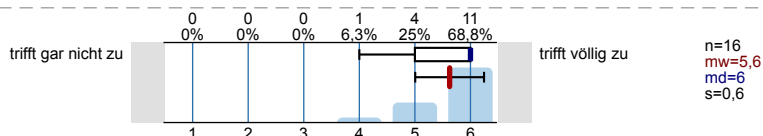
Die lehrende Person sorgt für eine angenehme Lernatmosphäre.



Die lehrende Person geht auf die Interessen der Studierenden ein.

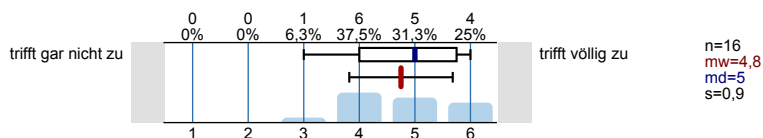


Die lehrende Person nimmt die Beiträge der Studierenden ernst.

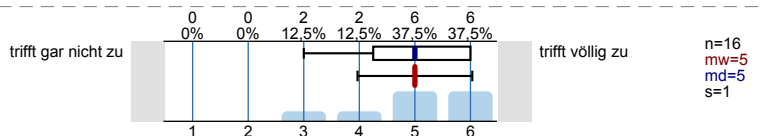


Interesse wecken, Monotonie vermeiden

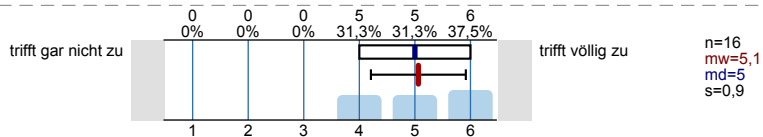
Die lehrende Person gestaltet ihre/seine Lehrveranstaltung abwechslungsreich.



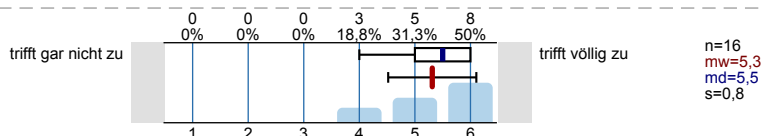
Die lehrende Person fesselt die Studierenden durch eine anregende und engagierte Vortragsweise.



Die lehrende Person erreicht, dass die Studierenden der Lehrveranstaltung aufmerksam folgen.

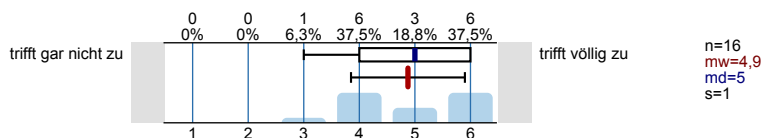


Die lehrende Person ist in der Lage, die Studierenden für die in der Lehrveranstaltung behandelten Inhalte zu interessieren.

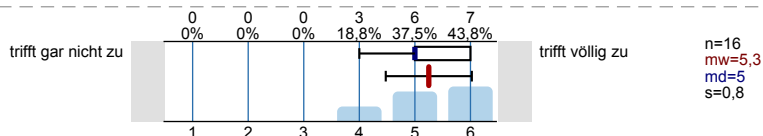


Relevanz verdeutlichen

Die lehrende Person macht den Stellenwert der Lerninhalte für das weitere Studium klar.

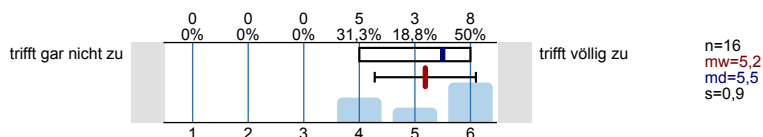


Die lehrende Person verdeutlicht den Anwendungsbezug der Lerninhalte/des Stoffs.

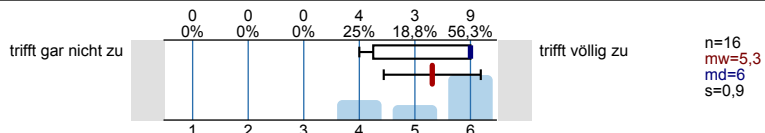


Effizient mit Störungen umgehen

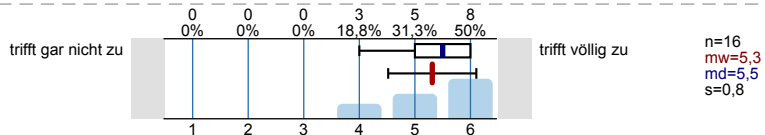
Die lehrende Person ist in der Lage, eine ruhige und ungestörte Lernsituation herzustellen.



Die lehrende Person geht angemessen mit Unruhe und Störungen um.

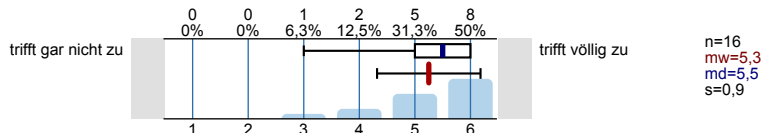


Die lehrende Person beweist bei Unruhe und Störungen das nötige Durchsetzungsvermögen.

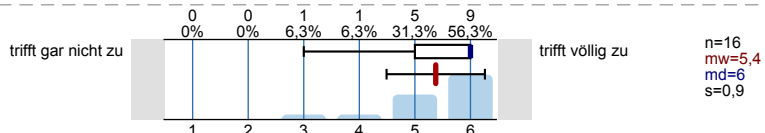


Kommunikation effizient steuern

Die lehrende Person führt nach Beiträgen einzelner Studierender, die vom Thema wegführen, geschickt wieder zum Thema zurück.

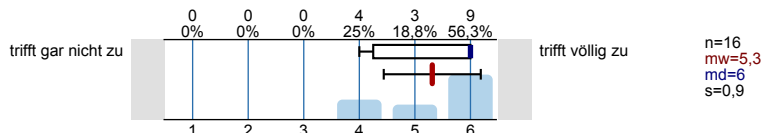


Die lehrende Person steuert die Diskussion in der Lerngruppe zielführend.

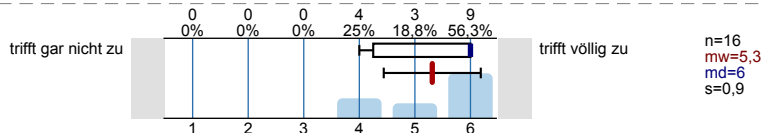


Zeit nutzen

Die lehrende Person hat ein sehr gutes Zeitmanagement.

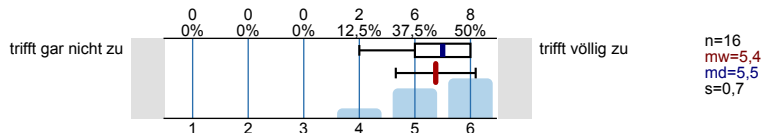


Die lehrende Person nutzt die verfügbare Zeit effektiv.

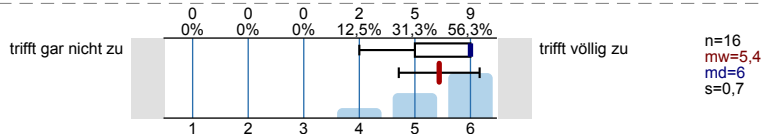


Erfassung des Outputs

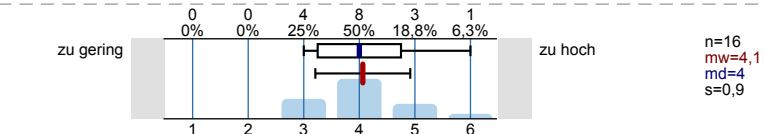
In dieser Lehrveranstaltung habe ich viel dazugelernt.



Insgesamt bin ich mit dieser Lehrveranstaltung zufrieden.

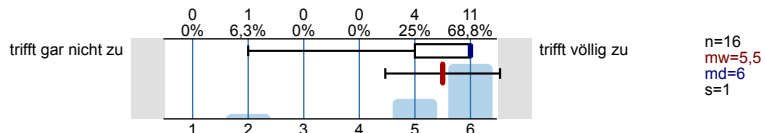


Der Arbeitsaufwand für diese Lehrveranstaltung ist bezogen auf die ECTS-Credits (1 ECTS-Credit entspricht in etwa 30 Arbeitsstunden) ...

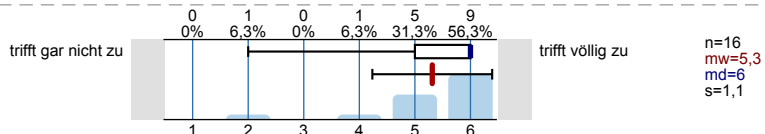


Spezifische Zusatzfragen der Kulturwissenschaftlichen Fakultät

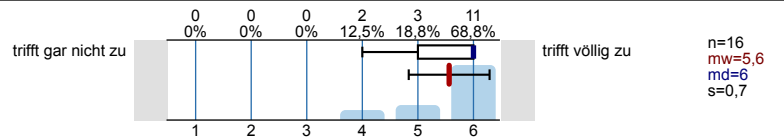
Die lehrende Person ist auch außerhalb der Lehrveranstaltung bei Fragen und Problemen ansprechbar.



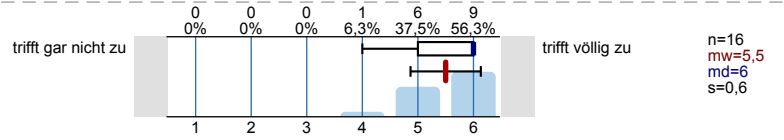
Die lehrende Person formuliert Kritik fair und konstruktiv.



Die lehrende Person stellt Anforderungen an den Leistungsnachweis klar dar.



Mit der Betreuung (bspw. Vorbesprechung, Feedback) der Prüfungsleistung (Referat, Hausarbeit, Essay, etc.) durch die lehrende Person bin ich insgesamt sehr zufrieden.



Profillinie

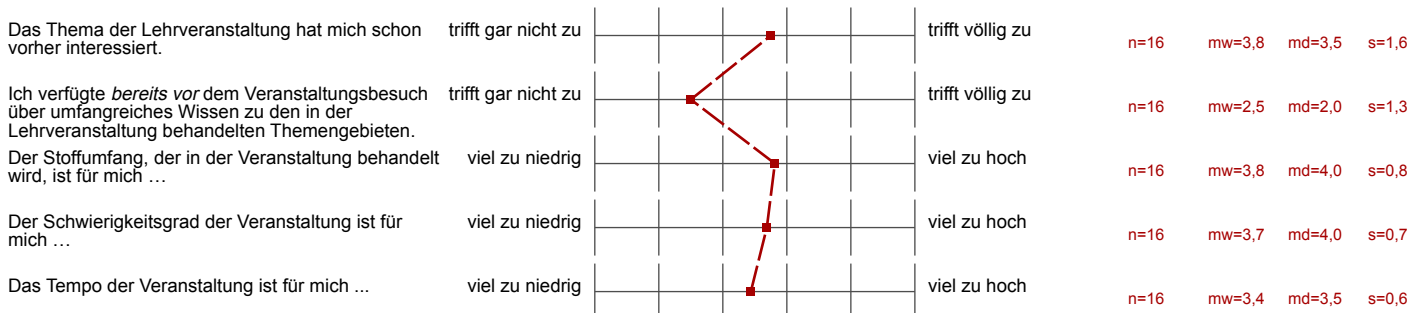
Teilbereich: Kulturwissenschaftliche Fakultät

Name der/des Lehrenden: Dr. Markus Nesselrodt

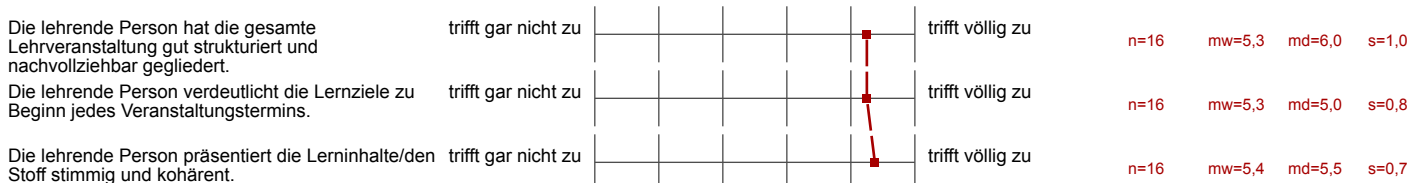
Titel der Lehrveranstaltung: Jüdische Geschichte in Frankfurt (Oder) und Umgebung
(Name der Umfrage)

Verwendete Werte in der Profillinie: Mittelwert

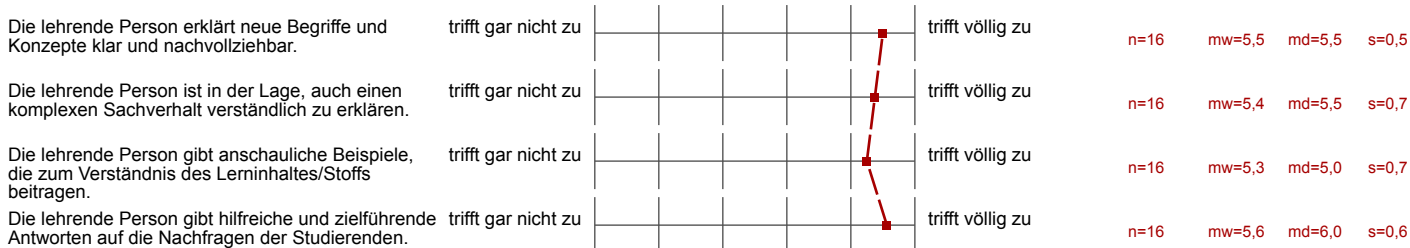
Anwesenheit, Interesse, Vorwissen und Einschätzung der Anforderungen



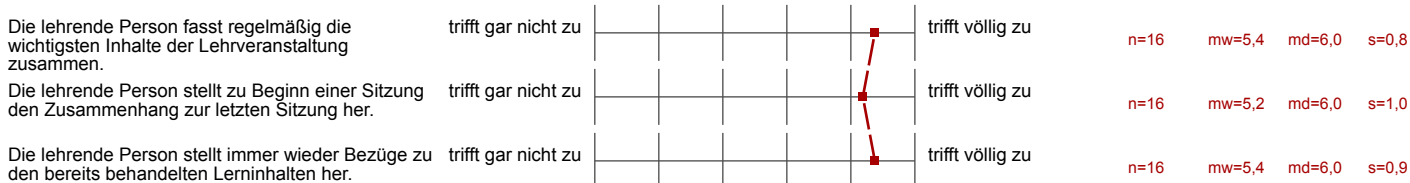
Klar und strukturiert darstellen



Verständlich erklären



Zusammenfassen und Verknüpfungen herstellen



Gute Lernatmosphäre herstellen

Die lehrende Person sorgt für eine angenehme Lernatmosphäre.	trifft gar nicht zu		trifft völlig zu	n=16	mw=5,4	md=6,0	s=0,7
Die lehrende Person geht auf die Interessen der Studierenden ein.	trifft gar nicht zu		trifft völlig zu	n=16	mw=5,6	md=6,0	s=0,6
Die lehrende Person nimmt die Beiträge der Studierenden ernst.	trifft gar nicht zu		trifft völlig zu	n=16	mw=5,6	md=6,0	s=0,6

Interesse wecken, Monotonie vermeiden

Die lehrende Person gestaltet ihre/seine Lehrveranstaltung abwechslungsreich.	trifft gar nicht zu		trifft völlig zu	n=16	mw=4,8	md=5,0	s=0,9
Die lehrende Person fesselt die Studierenden durch eine anregende und engagierte Vortragsweise.	trifft gar nicht zu		trifft völlig zu	n=16	mw=5,0	md=5,0	s=1,0
Die lehrende Person erreicht, dass die Studierenden der Lehrveranstaltung aufmerksam folgen.	trifft gar nicht zu		trifft völlig zu	n=16	mw=5,1	md=5,0	s=0,9
Die lehrende Person ist in der Lage, die Studierenden für die in der Lehrveranstaltung behandelten Inhalte zu interessieren.	trifft gar nicht zu		trifft völlig zu	n=16	mw=5,3	md=5,5	s=0,8

Relevanz verdeutlichen

Die lehrende Person macht den Stellenwert der Lerninhalte für das weitere Studium klar.	trifft gar nicht zu		trifft völlig zu	n=16	mw=4,9	md=5,0	s=1,0
Die lehrende Person verdeutlicht den Anwendungsbezug der Lerninhalte/des Stoffs.	trifft gar nicht zu		trifft völlig zu	n=16	mw=5,3	md=5,0	s=0,8

Effizient mit Störungen umgehen

Die lehrende Person ist in der Lage, eine ruhige und ungestörte Lernsituation herzustellen.	trifft gar nicht zu		trifft völlig zu	n=16	mw=5,2	md=5,5	s=0,9
Die lehrende Person geht angemessen mit Unruhe und Störungen um.	trifft gar nicht zu		trifft völlig zu	n=16	mw=5,3	md=6,0	s=0,9
Die lehrende Person beweist bei Unruhe und Störungen das nötige Durchsetzungsvermögen.	trifft gar nicht zu		trifft völlig zu	n=16	mw=5,3	md=5,5	s=0,8

Kommunikation effizient steuern

Die lehrende Person führt nach Beiträgen einzelner Studierender, die vom Thema wegführen, geschickt wieder zum Thema zurück.	trifft gar nicht zu		trifft völlig zu	n=16	mw=5,3	md=5,5	s=0,9
Die lehrende Person steuert die Diskussion in der Lerngruppe zielführend.	trifft gar nicht zu		trifft völlig zu	n=16	mw=5,4	md=6,0	s=0,9

Zeit nutzen

Die lehrende Person hat ein sehr gutes Zeitmanagement.	trifft gar nicht zu		trifft völlig zu	n=16	mw=5,3	md=6,0	s=0,9
Die lehrende Person nutzt die verfügbare Zeit effektiv.	trifft gar nicht zu		trifft völlig zu	n=16	mw=5,3	md=6,0	s=0,9

Erfassung des Outputs

In dieser Lehrveranstaltung habe ich viel dazugelernt.	trifft gar nicht zu		trifft völlig zu	n=16	mw=5,4	md=5,5	s=0,7
Insgesamt bin ich mit dieser Lehrveranstaltung zufrieden.	trifft gar nicht zu		trifft völlig zu	n=16	mw=5,4	md=6,0	s=0,7
Der Arbeitsaufwand für diese Lehrveranstaltung ist bezogen auf die ECTS-Credits (1 ECTS-Credit entspricht in etwa 30 Arbeitsstunden) ...	zu gering		zu hoch	n=16	mw=4,1	md=4,0	s=0,9

Spezifische Zusatzfragen der Kulturwissenschaftlichen Fakultät

Die lehrende Person ist auch außerhalb der Lehrveranstaltung bei Fragen und Problemen ansprechbar.	trifft gar nicht zu		trifft völlig zu	n=16	mw=5,5	md=6,0	s=1,0
Die lehrende Person formuliert Kritik fair und konstruktiv.	trifft gar nicht zu		trifft völlig zu	n=16	mw=5,3	md=6,0	s=1,1
Die lehrende Person stellt Anforderungen an den Leistungsnachweis klar dar.	trifft gar nicht zu		trifft völlig zu	n=16	mw=5,6	md=6,0	s=0,7
Mit der Betreuung (bspw. Vorbesprechung, Feedback) der Prüfungsleistung (Referat, Hausarbeit, Essay, etc.) durch die lehrende Person	trifft gar nicht zu		trifft völlig zu	n=16	mw=5,5	md=6,0	s=0,6

Auswertungsteil der offenen Fragen

Rückmeldung an die lehrende Person

Was hat Ihnen an dieser Lehrveranstaltung gut gefallen?

- Alles in einem eine sehr interessante und gelungene Veranstaltung bei einem großartigen Dozenten. Vielen Dank!
- Alles. Das Seminar und der Dozent waren super!
- Brandenburgisches Landeshauptarchiv Besuch. Texte, den er uns versorgt.
- Der Dozent hat alles auf den Tafel geschrieben
- Der Dozierende hat einen sinnvollen Aufbau der Veranstaltung geplant und ausgeführt, konkrete und in guter Weise zusammenhängende Texte gesucht und ausführlich besprochen. Auf die Studierenden wurde sehr viel eingegangen, sie wurden einerseits in die Seminargestaltung einbezogen und hatten andererseits die Aufgabe aber auch Freiheit für ihr eigenes Projekt, das einen großen Raum in der Veranstaltung eingenommen hat. Der Dozierende verfügte über ein breites Fachwissen und konnte fast immer Literaturempfehlungen aussprechen. Durch Archivbezüge und konkrete Hinweise zum Arbeiten mit historischen Quellen und deren Standorte wurde man in dieses Gebiet sehr gut eingeführt.
- Sehr angenehmer Unterricht! Dozent kümmert sich nicht nur um seinen Stoff sondern auch um die Art und Weise des Arbeitens für die Zukunft.
- Tipps zu Methodik und Recherche und Themenfindung für Hausarbeiten

Was könnte die lehrende Person Ihrer Ansicht nach an dieser Lehrveranstaltung konkret verbessern?

- Die Idee, den Studierenden Zeit für die Arbeit an ihren eigenen Projekten bzw. Hausarbeiten zu lassen und die letzten Seminarstunden ausschließlich darauf zu verwenden fand ich zwar sehr schön und prinzipiell gut, allerdings hat es zumindest mir nicht so viel geholfen. Dadurch, dass wir bis Ende März Zeit für die Hausarbeit haben und andere Projekte oder Klausuren früher anstehen/anstanden, konnte ich nicht so viel Zeit in die Arbeit an dem Seminarprojekt investieren, als dass sich ein wöchentliches Gespräch mit Mitstudierenden gelohnt hätte.
Vor dem Archivbesuch wäre vielleicht ein Hinweis auf die alte Handschrift sinnvoll gewesen, um die Quellen im Archiv auch halbwegs lesen zu können. Ich denke nicht, dass dies die Studierenden von einem Archivbesuch abgeschreckt hätte.
- Gar nichts. Alles super!
- Ich konnte in dem Seminar viel Neues lernen, aber manchmal hat es nicht so gut mit der Planung geklappt, da z.B. manchmal die Texte von anderen Studierenden nicht gelesen wurden. Eine umfangreichere Einführung in das Thema, z.B. durch das Vortragen von Informationen, wäre besonders am Anfang schön gewesen.
- kürzere Texte geben