

Prof. Dr. Werner Benecke

Trzy razy Polska. Die polnische Frage im 19. Jahrhundert aus russischer, österreichischer und preußischer Perspektive im Vergleich (11515-1-wb-ws19)
Erfasste Fragebögen = 11



Globalwerte

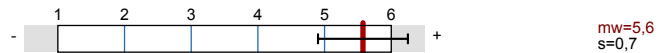
Klar und strukturiert darstellen (Skalenbreite: 6)



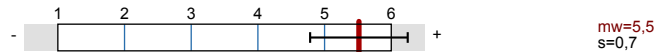
Verständlich erklären (Skalenbreite: 6)



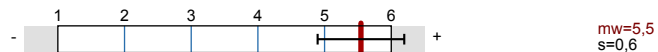
Zusammenfassen und Verknüpfungen herstellen
(Skalenbreite: 6)



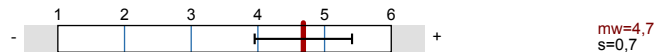
Gute Lernatmosphäre herstellen (Skalenbreite: 6)



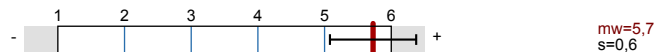
Interesse wecken, Monotonie vermeiden
(Skalenbreite: 6)



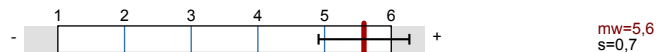
Relevanz verdeutlichen (Skalenbreite: 6)



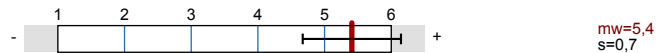
Effizient mit Störungen umgehen (Skalenbreite: 6)



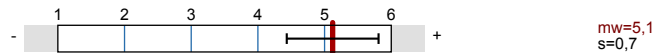
Kommunikation effizient steuern (Skalenbreite: 6)



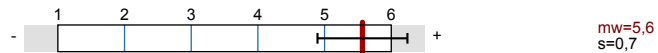
Zeit nutzen (Skalenbreite: 6)



Erfassung des Outputs (Skalenbreite: 6)



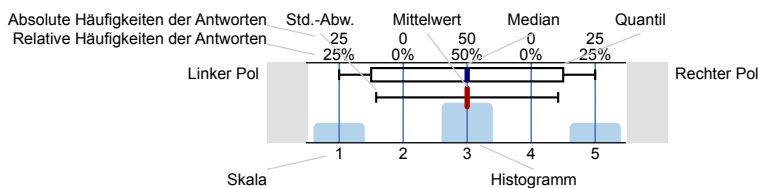
**Spezifische Zusatzfragen der
Kulturwissenschaftlichen Fakultät** (Skalenbreite:
6)



Auswertungsteil der geschlossenen Fragen

Legende

Fragetext



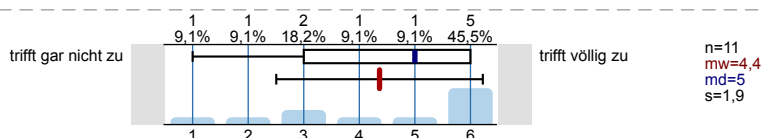
n=Anzahl
mw=Mittelwert
md=Median
s=Std.-Abw.
E.=Enthaltung

Anwesenheit, Interesse, Vorwissen und Einschätzung der Anforderungen

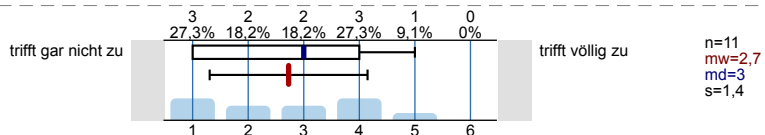
Ich war an mindestens zwei Drittel der Termine dieser Lehrveranstaltung anwesend.



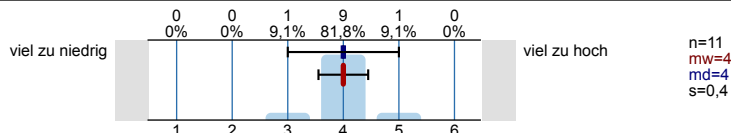
Das Thema der Lehrveranstaltung hat mich schon vorher interessiert.



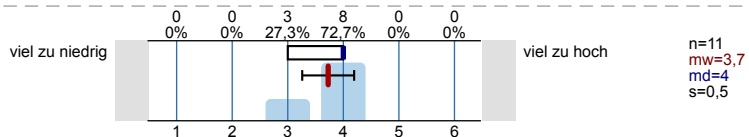
Ich verfügte *bereits vor* dem Veranstaltungsbesuch über umfangreiches Wissen zu den in der Lehrveranstaltung behandelten Themengebieten.



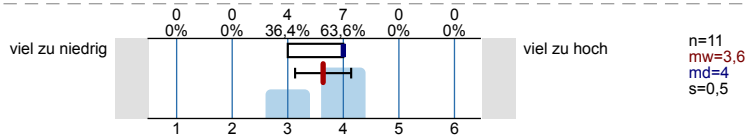
Der Stoffumfang, der in der Veranstaltung behandelt wird, ist für mich ...



Der Schwierigkeitsgrad der Veranstaltung ist für mich ...

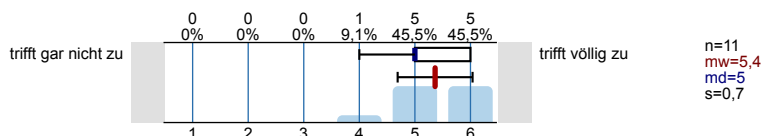


Das Tempo der Veranstaltung ist für mich ...

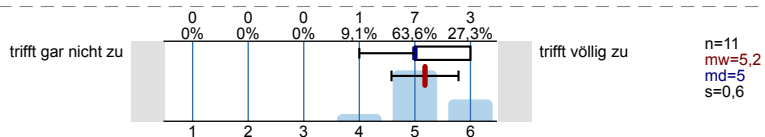


Klar und strukturiert darstellen

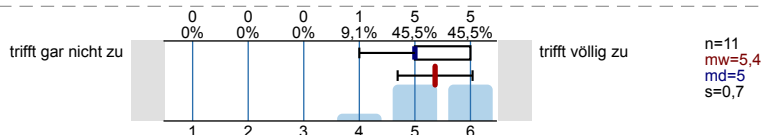
Die lehrende Person hat die gesamte Lehrveranstaltung gut strukturiert und nachvollziehbar gegliedert.



Die lehrende Person verdeutlicht die Lernziele zu Beginn jedes Veranstaltungstermins.

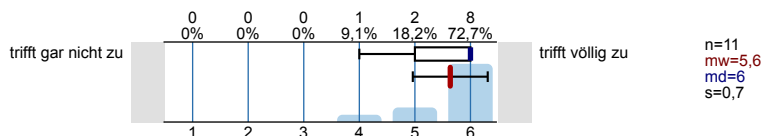


Die lehrende Person präsentiert die Lerninhalte/den Stoff stimmig und kohärent.

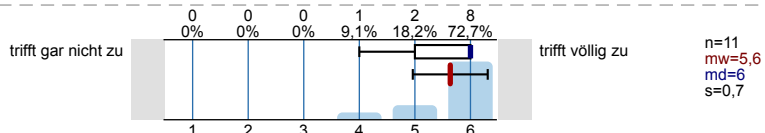


Verständlich erklären

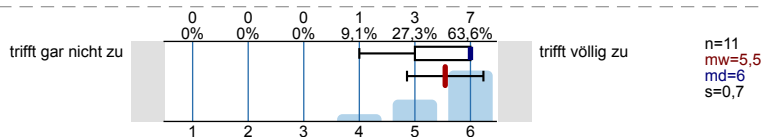
Die lehrende Person erklärt neue Begriffe und Konzepte klar und nachvollziehbar.



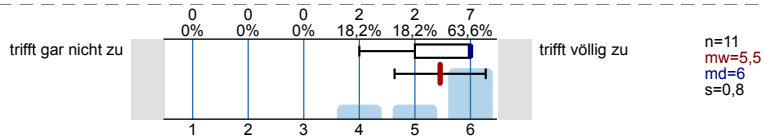
Die lehrende Person ist in der Lage, auch einen komplexen Sachverhalt verständlich zu erklären.



Die lehrende Person gibt anschauliche Beispiele, die zum Verständnis des Lerninhaltes/Stoffs beitragen.

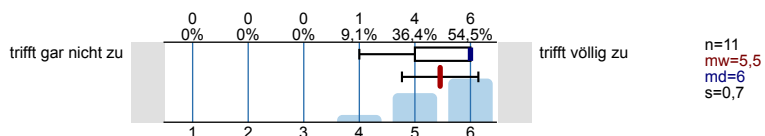


Die lehrende Person gibt hilfreiche und zielführende Antworten auf die Nachfragen der Studierenden.

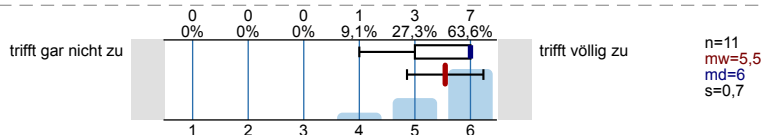


Zusammenfassen und Verknüpfungen herstellen

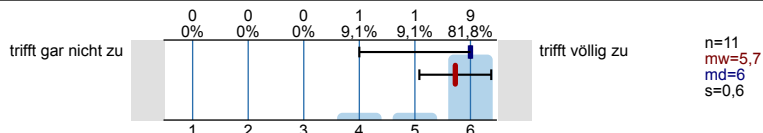
Die lehrende Person fasst regelmäßig die wichtigsten Inhalte der Lehrveranstaltung zusammen.



Die lehrende Person stellt zu Beginn einer Sitzung den Zusammenhang zur letzten Sitzung her.

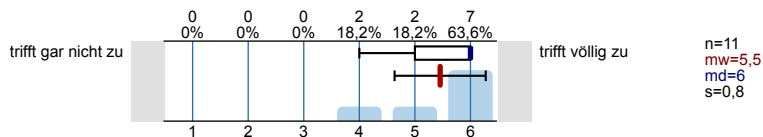


Die lehrende Person stellt immer wieder Bezüge zu den bereits behandelten Lerninhalten her.

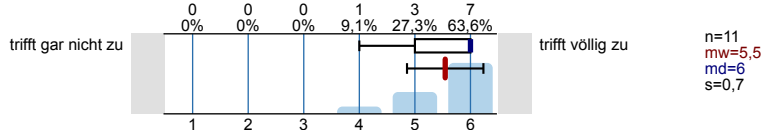


Gute Lernatmosphäre herstellen

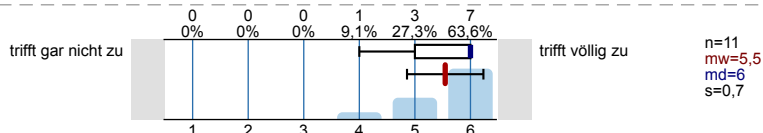
Die lehrende Person sorgt für eine angenehme Lernatmosphäre.



Die lehrende Person geht auf die Interessen der Studierenden ein.

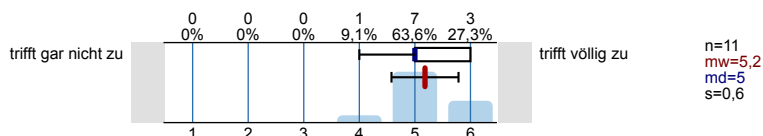


Die lehrende Person nimmt die Beiträge der Studierenden ernst.

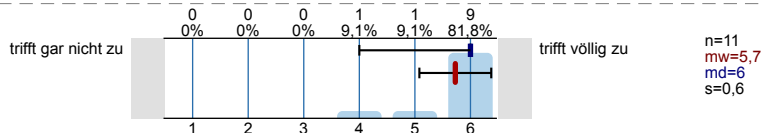


Interesse wecken, Monotonie vermeiden

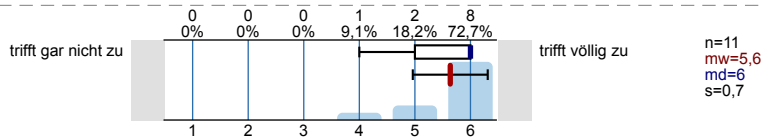
Die lehrende Person gestaltet ihre/seine Lehrveranstaltung abwechslungsreich.



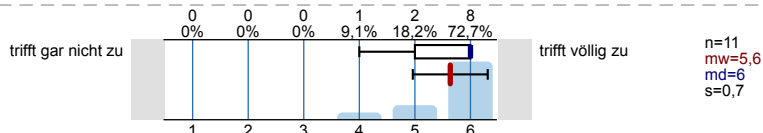
Die lehrende Person fesselt die Studierenden durch eine anregende und engagierte Vortragsweise.



Die lehrende Person erreicht, dass die Studierenden der Lehrveranstaltung aufmerksam folgen.

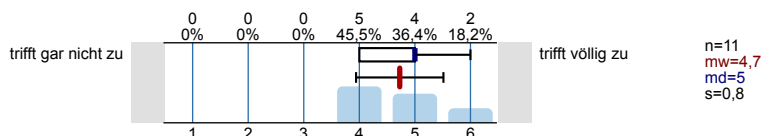


Die lehrende Person ist in der Lage, die Studierenden für die in der Lehrveranstaltung behandelten Inhalte zu interessieren.

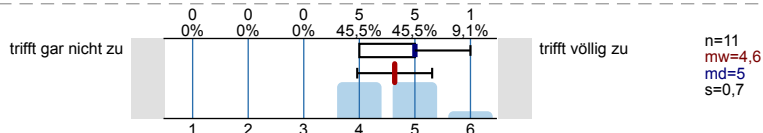


Relevanz verdeutlichen

Die lehrende Person macht den Stellenwert der Lerninhalte für das weitere Studium klar.

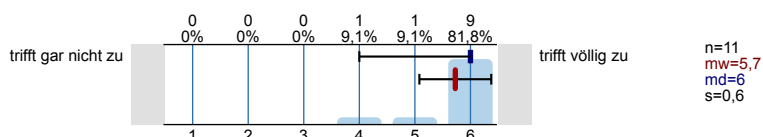


Die lehrende Person verdeutlicht den Anwendungsbezug der Lerninhalte/des Stoffs.

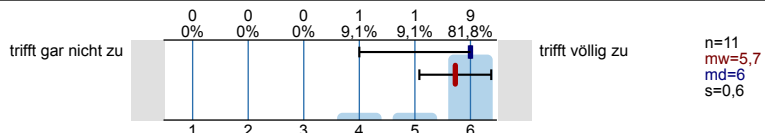


Effizient mit Störungen umgehen

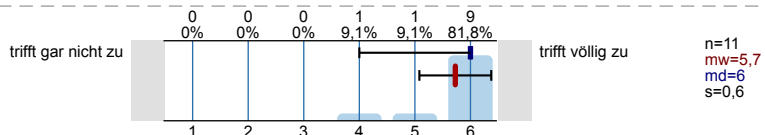
Die lehrende Person ist in der Lage, eine ruhige und ungestörte Lernsituation herzustellen.



Die lehrende Person geht angemessen mit Unruhe und Störungen um.

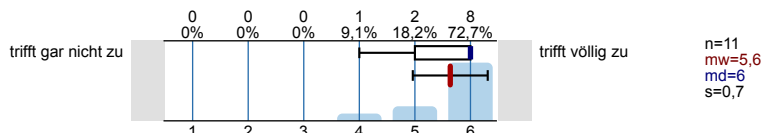


Die lehrende Person beweist bei Unruhe und Störungen das nötige Durchsetzungsvermögen.

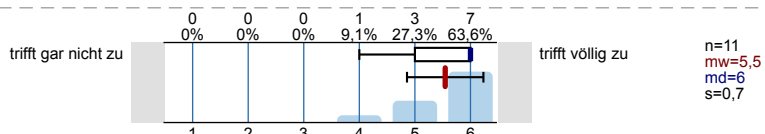


Kommunikation effizient steuern

Die lehrende Person führt nach Beiträgen einzelner Studierender, die vom Thema wegführen, geschickt wieder zum Thema zurück.

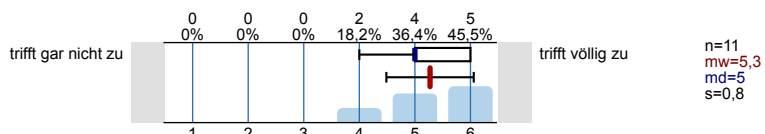


Die lehrende Person steuert die Diskussion in der Lerngruppe zielführend.

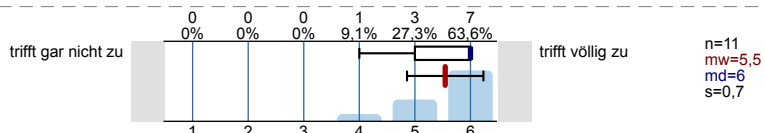


Zeit nutzen

Die lehrende Person hat ein sehr gutes Zeitmanagement.

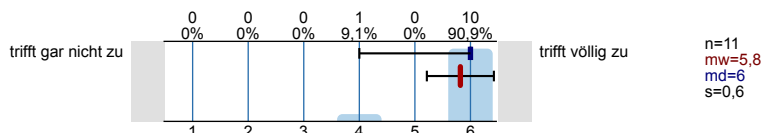


Die lehrende Person nutzt die verfügbare Zeit effektiv.

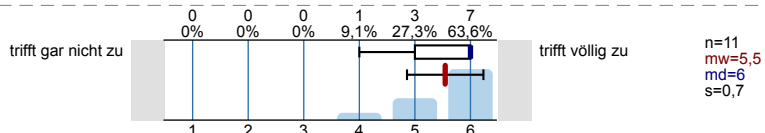


Erfassung des Outputs

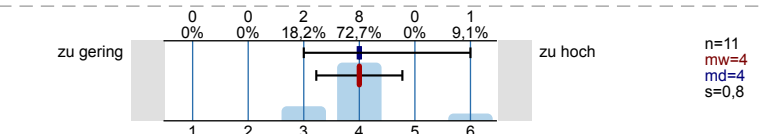
In dieser Lehrveranstaltung habe ich viel dazugelernt.



Insgesamt bin ich mit dieser Lehrveranstaltung zufrieden.

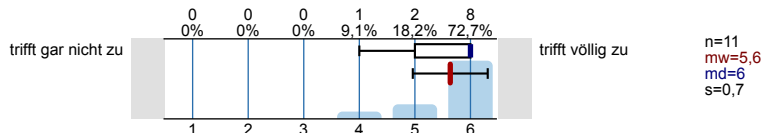


Der Arbeitsaufwand für diese Lehrveranstaltung ist bezogen auf die ECTS-Credits (1 ECTS-Credit entspricht in etwa 30 Arbeitsstunden) ...

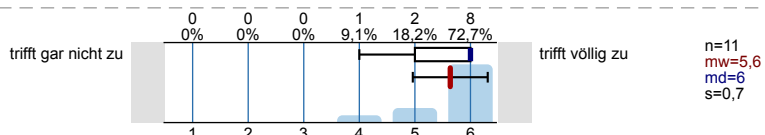


Spezifische Zusatzfragen der Kulturwissenschaftlichen Fakultät

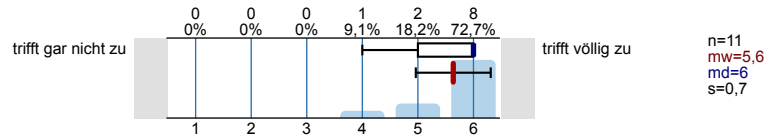
Die lehrende Person ist auch außerhalb der Lehrveranstaltung bei Fragen und Problemen ansprechbar.



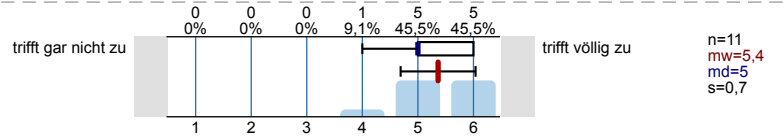
Die lehrende Person formuliert Kritik fair und konstruktiv.



Die lehrende Person stellt Anforderungen an den Leistungsnachweis klar dar.



Mit der Betreuung (bspw. Vorbesprechung, Feedback) der Prüfungsleistung (Referat, Hausarbeit, Essay, etc.) durch die lehrende Person bin ich insgesamt sehr zufrieden.



Profillinie

Teilbereich: Kulturwissenschaftliche Fakultät

Name der/des Lehrenden: Prof. Dr. Werner Benecke

Titel der Lehrveranstaltung: Trzy razy Polska. Die polnische Frage im 19. Jahrhundert aus russischer, österreichischer und preußischer Perspektive im Vergleich
(Name der Umfrage)

Verwendete Werte in der Profillinie: Mittelwert

Anwesenheit, Interesse, Vorwissen und Einschätzung der Anforderungen

Das Thema der Lehrveranstaltung hat mich schon vorher interessiert.	trifft gar nicht zu		trifft völlig zu	n=11	mw=4,4	md=5,0	s=1,9
Ich verfügte <i>bereits vor</i> dem Veranstaltungsbesuch über umfangreiches Wissen zu den in der Lehrveranstaltung behandelten Themengebieten.	trifft gar nicht zu		trifft völlig zu	n=11	mw=2,7	md=3,0	s=1,4
Der Stoffumfang, der in der Veranstaltung behandelt wird, ist für mich ...	viel zu niedrig		viel zu hoch	n=11	mw=4,0	md=4,0	s=0,4
Der Schwierigkeitsgrad der Veranstaltung ist für mich ...	viel zu niedrig		viel zu hoch	n=11	mw=3,7	md=4,0	s=0,5
Das Tempo der Veranstaltung ist für mich ...	viel zu niedrig		viel zu hoch	n=11	mw=3,6	md=4,0	s=0,5

Klar und strukturiert darstellen

Die lehrende Person hat die gesamte Lehrveranstaltung gut strukturiert und nachvollziehbar gegliedert.	trifft gar nicht zu		trifft völlig zu	n=11	mw=5,4	md=5,0	s=0,7
Die lehrende Person verdeutlicht die Lernziele zu Beginn jedes Veranstaltungstermins.	trifft gar nicht zu		trifft völlig zu	n=11	mw=5,2	md=5,0	s=0,6
Die lehrende Person präsentiert die Lerninhalte/den Stoff stimmig und kohärent.	trifft gar nicht zu		trifft völlig zu	n=11	mw=5,4	md=5,0	s=0,7

Verständlich erklären

Die lehrende Person erklärt neue Begriffe und Konzepte klar und nachvollziehbar.	trifft gar nicht zu		trifft völlig zu	n=11	mw=5,6	md=6,0	s=0,7
Die lehrende Person ist in der Lage, auch einen komplexen Sachverhalt verständlich zu erklären.	trifft gar nicht zu		trifft völlig zu	n=11	mw=5,6	md=6,0	s=0,7
Die lehrende Person gibt anschauliche Beispiele, die zum Verständnis des Lerninhaltes/Stoffs beitragen.	trifft gar nicht zu		trifft völlig zu	n=11	mw=5,5	md=6,0	s=0,7
Die lehrende Person gibt hilfreiche und zielführende Antworten auf die Nachfragen der Studierenden.	trifft gar nicht zu		trifft völlig zu	n=11	mw=5,5	md=6,0	s=0,8

Zusammenfassen und Verknüpfungen herstellen

Die lehrende Person fasst regelmäßig die wichtigsten Inhalte der Lehrveranstaltung zusammen.	trifft gar nicht zu		trifft völlig zu	n=11	mw=5,5	md=6,0	s=0,7
Die lehrende Person stellt zu Beginn einer Sitzung den Zusammenhang zur letzten Sitzung her.	trifft gar nicht zu		trifft völlig zu	n=11	mw=5,5	md=6,0	s=0,7
Die lehrende Person stellt immer wieder Bezüge zu den bereits behandelten Lerninhalten her.	trifft gar nicht zu		trifft völlig zu	n=11	mw=5,7	md=6,0	s=0,6

Gute Lernatmosphäre herstellen

Die lehrende Person sorgt für eine angenehme Lernatmosphäre.	trifft gar nicht zu		trifft völlig zu	n=11	mw=5,5	md=6,0	s=0,8
Die lehrende Person geht auf die Interessen der Studierenden ein.	trifft gar nicht zu		trifft völlig zu	n=11	mw=5,5	md=6,0	s=0,7
Die lehrende Person nimmt die Beiträge der Studierenden ernst.	trifft gar nicht zu		trifft völlig zu	n=11	mw=5,5	md=6,0	s=0,7

Interesse wecken, Monotonie vermeiden

Die lehrende Person gestaltet ihre/seine Lehrveranstaltung abwechslungsreich.	trifft gar nicht zu		trifft völlig zu	n=11	mw=5,2	md=5,0	s=0,6
Die lehrende Person fesselt die Studierenden durch eine anregende und engagierte Vortragsweise.	trifft gar nicht zu		trifft völlig zu	n=11	mw=5,7	md=6,0	s=0,6
Die lehrende Person erreicht, dass die Studierenden der Lehrveranstaltung aufmerksam folgen.	trifft gar nicht zu		trifft völlig zu	n=11	mw=5,6	md=6,0	s=0,7
Die lehrende Person ist in der Lage, die Studierenden für die in der Lehrveranstaltung behandelten Inhalte zu interessieren.	trifft gar nicht zu		trifft völlig zu	n=11	mw=5,6	md=6,0	s=0,7

Relevanz verdeutlichen

Die lehrende Person macht den Stellenwert der Lerninhalte für das weitere Studium klar.	trifft gar nicht zu		trifft völlig zu	n=11	mw=4,7	md=5,0	s=0,8
Die lehrende Person verdeutlicht den Anwendungsbezug der Lerninhalte/des Stoffs.	trifft gar nicht zu		trifft völlig zu	n=11	mw=4,6	md=5,0	s=0,7

Effizient mit Störungen umgehen

Die lehrende Person ist in der Lage, eine ruhige und ungestörte Lernsituation herzustellen.	trifft gar nicht zu		trifft völlig zu	n=11	mw=5,7	md=6,0	s=0,6
Die lehrende Person geht angemessen mit Unruhe und Störungen um.	trifft gar nicht zu		trifft völlig zu	n=11	mw=5,7	md=6,0	s=0,6
Die lehrende Person beweist bei Unruhe und Störungen das nötige Durchsetzungsvermögen.	trifft gar nicht zu		trifft völlig zu	n=11	mw=5,7	md=6,0	s=0,6

Kommunikation effizient steuern

Die lehrende Person führt nach Beiträgen einzelner Studierender, die vom Thema wegführen, geschickt wieder zum Thema zurück.	trifft gar nicht zu		trifft völlig zu	n=11	mw=5,6	md=6,0	s=0,7
Die lehrende Person steuert die Diskussion in der Lerngruppe zielführend.	trifft gar nicht zu		trifft völlig zu	n=11	mw=5,5	md=6,0	s=0,7

Zeit nutzen

Die lehrende Person hat ein sehr gutes Zeitmanagement.	trifft gar nicht zu		trifft völlig zu	n=11	mw=5,3	md=5,0	s=0,8
Die lehrende Person nutzt die verfügbare Zeit effektiv.	trifft gar nicht zu		trifft völlig zu	n=11	mw=5,5	md=6,0	s=0,7

Erfassung des Outputs

In dieser Lehrveranstaltung habe ich viel dazugelernt.	trifft gar nicht zu		trifft völlig zu	n=11	mw=5,8	md=6,0	s=0,6
Insgesamt bin ich mit dieser Lehrveranstaltung zufrieden.	trifft gar nicht zu		trifft völlig zu	n=11	mw=5,5	md=6,0	s=0,7
Der Arbeitsaufwand für diese Lehrveranstaltung ist bezogen auf die ECTS-Credits (1 ECTS-Credit entspricht in etwa 30 Arbeitsstunden) ...	zu gering		zu hoch	n=11	mw=4,0	md=4,0	s=0,8

Spezifische Zusatzfragen der Kulturwissenschaftlichen Fakultät

Die lehrende Person ist auch außerhalb der Lehrveranstaltung bei Fragen und Problemen ansprechbar.	trifft gar nicht zu		trifft völlig zu	n=11	mw=5,6	md=6,0	s=0,7
Die lehrende Person formuliert Kritik fair und konstruktiv.	trifft gar nicht zu		trifft völlig zu	n=11	mw=5,6	md=6,0	s=0,7
Die lehrende Person stellt Anforderungen an den Leistungsnachweis klar dar.	trifft gar nicht zu		trifft völlig zu	n=11	mw=5,6	md=6,0	s=0,7
Mit der Betreuung (bspw. Vorbesprechung, Feedback) der Prüfungsleistung (Referat, Hausarbeit, Essay, etc.) durch die lehrende Person	trifft gar nicht zu		trifft völlig zu	n=11	mw=5,4	md=5,0	s=0,7

Auswertungsteil der offenen Fragen

Rückmeldung an die lehrende Person

Was hat Ihnen an dieser Lehrveranstaltung gut gefallen?

- Die Veranstaltung bot mir einen umfangreichen Einblick in ein für mich bislang unbekanntes Thema.
Die Sitzungen waren klar strukturiert und die Vortragsweise des Dozenten sehr angenehm und gewinnbringend.
- Die unterschiedlichen Perspektiven, wie beleuchtet wurden
Die Art, wie auf Studierende, Interessen und Wissen eingegangen wurde
Vortragsweise von Prof. Benecke
- Herr Benecke verfügt über sehr umfangreiches Wissen zu der im Seminar behandelten Thematik und versteht es, dieses Wissen an seine Studierenden weiterzugeben, ohne sich in Monologen zu ergehen. Durch Anekdoten, Beispiele und das Herstellen von Bezügen zwischen vergangenen Ereignissen, aber auch zu aktuellen Geschehnissen, wird die Veranstaltung aufgelockert und sorgt dafür, dass die Lerninhalte besser miteinander verknüpft werden können. Durch einige, aber nicht zu häufige Referate sowie Diskussionsanstöße zu kleineren, im Seminar gelesenen Texten bringt einen dazu, sich tiefergehend mit einer Materie zu beschäftigen und so mehr Interesse für bestimmte Fragen zu entwickeln.
- Lernstoff, Vortragsweise des Dozenten, angenehme Lernatmosphäre...
- Sehr engagierter und begabter Dozent
- Sehr gute Textauswahl, auch fremdsprachig. Es hätte eventuell auch noch den einen oder anderen polnischsprachigen Text als freiwillige Lektüre geben können. Sehr gute Überblicksdarstellung über die Teilungszeit und gleichzeitig auch detailliertere Einbinung konkreter Ereignisse, Persönlichkeiten. Auch Verdeutlichung von Folgen und Auswirkungen bis ins heutige Polen.
- die Art und Weise des Dozents zu sprechen und die Themen zu präsentieren
die Stimmung der Klasse
das Wohlwollen des Dozents
- tolles Beleuchten des Themas von verschiedenen Perspektiven, interessante Vortragsthemen, neue Denkansätze werden gegeben um sich geschichtliche Ereignisse als logische Konsequenz zu verdeutlichen

Was könnte die lehrende Person Ihrer Ansicht nach an dieser Lehrveranstaltung konkret verbessern?

- Damit das Seminar besser vorbereitet werden kann, wäre es super, wenn die Texte am Anfang des Semesters schon in der Moodle Plattform verfügbar sind. Oder, die Information welche Texte zur kommenden Sitzung gelesen werden sollen, noch konsequenter am Ende der Sitzung für die Vorbereitung zur nächsten Sitzung angegeben werden.
- Lesefragen bei Moodle und den Semesterplan hochladen zur besseren effektiveren Vorbereitung der Studierenden,
Klare Gliederung der einzelnen Themenpunkte des Seminars (auch im Semesterplan) für eine bessere Orientierung der Studierenden bei so einem umfangreichen Seminarthema
Teilweise erschien mir die Zeitaufteilung nicht ganz nachvollziehbar, z.B. sehr lange Auseinandersetzung mit der Situation der Bauern in den Teilungsgebieten; Aufschub von anderen schon gelesenen Texten über mehrere Wochen.
Meiner Meinung nach, war die Beteiligung der Studierenden oft etwas träge, hat eventuell aber auch mit der Tages- und Jahreszeit zu tun...
- Mehr Hinweise an die Tafel zu schreiben
Folien mit mehr schriftlichen Erklärungen
die Antworten der Studenten, kurz wiederzuholen
- Mir waren die Wiederholungen der vorhergehenden Sitzung manchmal zu lang, da so weniger Zeit für neue Themen blieb, für die man schon die entsprechenden Texte gelesen hatte. Wenn die darin enthaltenen Themen dann erst in der nächsten Woche aufgegriffen wurden, hatte ich oft schon viel vergessen, aber keine Zeit, die Texte vor der Sitzung noch einmal zu wiederholen.
- klarer formulierte Nachfragen
Anforderungen an Input/Referat klarer darstellen, auch i Bezug auf verfügbare Zeit